



THE INSTITUTE OF
ELECTRICAL AND
ELECTRONICS
ENGINEERS, INC.

Instituto de Ingenieros en Electricidad
y Electrónica (Sección Panamá)

noticieero

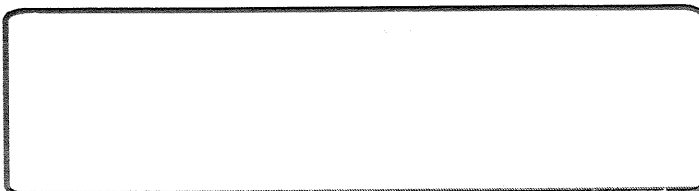
BOLETIN DE PUBLICACION TRIMESTRAL
Año 1995, Numero 1



En la fotografia apreciamos a nuestro presidente actual Ing. Gustavo Bernal y a nuestro presidente saliente Ing. Gustavo Bayard.

TOMA DE POSESION

El pasado primero de febrero se llevó a cabo la toma de posesión de la Junta Directiva del IEEE para el año 1995. El evento tuvo lugar en el prestigioso Hotel "El Panamá" y contó con la presencia de miembros e invitados del IEEE.



COPIERA

10-11-12

ENERGIA '95

9

INSTRUMENTOS
DISPONIBLES

8

DIA FAMILIAR

7

AGENDA DE
ACTIVIDADES

6

CONCURSO DE
MEMBRESIA

5

INFORMACION
GENERAL

4

ACTIVIDADES

3

EDITORIAL

2

TOMA DE
POSESION

1 PANAMA



IEEE

EDITORIAL

Cuando el pasado 1 de febrero nuestro amigo el Ing. Gustavo Ballard S. nos juramentó para dirigir y coordinar nuestra Sección Panamá, sentí un reto y un temor. Un reto de lo que hiciéramos dejara huellas en cada uno de nosotros y nuestras familias y el temor de no poder cumplir todos nuestros proyectos. Desde el momento en que me propusieron la posibilidad de presidir la Junta Directiva 1995, pensé en qué tiempo lo podría hacer y qué sacrificios tendría que hacer del tiempo familiar para cumplir con esta nueva responsabilidad. Creo que como profesionales nos debemos a nosotros mismos, a lo que hacemos, a nuestra misión de transformar nuestra patria y a construir los caminos por los cuales nuestros hijos y nietos caminarán. Para hacer esto, o tratar de hacerlo, hay que sacar tiempo adicional, buscar los espacios y no esperar las recompensas.

Hoy, cuando sale nuestro primer ejemplar en mucho tiempo, quisiera que sintieran nuestros deseos de avanzar, de mejorar y de construir nuevos horizontes, de utilizar nuevas tecnologías, de actualizarnos y diversificarnos, para volvernos más competitivos, más eficientes y en fin, mejores profesionales para el bien de nuestro Panamá y de nuestros hijos.

Con este número iniciamos también una etapa importante en proyectar nuestra imagen a nuestra comunidad, a las empresas y asociaciones que pueden utilizar nuestro potencial humano. Lo que llegemos a realizar redundará en beneficio, no sólo para ellos, sino también para todos nuestros miembros.

Hemos tratado de penetrar y utilizar patrocinadores y empresas que no nos conocían antes y que han visto en nosotros un gran socio técnico, que se encuentra disponible y con un respaldo internacional.

Los invito a participar en nuestra actividades, en

nuestros Capítulos de Potencia, Aplicaciones Industriales y de Computación y en los próximos congresos internacionales de COPIMERA y CONCAPAN 95. A los interesados, estamos abriendo dos nuevos Capítulos, EDUCACION y COMUNICACIONES. Dependiendo si hay interesados, tenemos otro de "ENGINEERING MANAGEMENT". En todos ellos tenemos disponibles información, revistas y libros técnicos, disponibilidad de fondos para proyectos, concursos y demás.

Muy pronto estaremos inaugurando nuestro propio correo electrónico "e-mail", dentro de un singular BBS (Boletín Board Service), que tendrá facilidades de files de IEEE, informaciones generales de nuestra sección, actualización de todos los eventos que estemos realizando, promociones, descuentos en almacenes de la localidad y mucho más. Si no tienes, anda comprando un modem, que están accesibles y te esperamos en el cyberspacio IEEE.

Gracias por su apoyo y estamos, todo el comité ejecutivo en línea para sugerencias, ayuda, críticas constructivas y soporte.

CONVIVAMOS UN 95 EN IEEE
ING. GUSTAVO BERNAL
PRESIDENTE IEEE-SECCION PANAMA

CONSEJO EDITORIAL

DIRECTOR:

Ing. Miguel Médica O. (IEEE-PANAMA)

COLABORADORES:

Ing. Jorge Lam A. (IEEE-PANAMA)

LEVANTADO DE TEXTO Y DIAGRAMACION

Jaime F. Deville P. TEL/FAX: 316165

ARTICULOS PARA EL "NOTICIEEERO"

El consejo editorial del "NOTICIEEERO" exhorta a todos los miembros del IEEE (Estudiantes y Profesionales) a nivel de la Región 9, a que envíen artículos relacionados con las diversas Sociedades que integran el IEEE. Los mismos deberán escribirse en papel 8.5" x 11" (LETTER), a doble espacio, con un máximo de 15 páginas.

Favor enviar al siguiente apartado postal:

Ing. Miguel Médica
ATENCIÓN: NOTICIEEERO
APDO. 6-7498 EL DORADO, PANAMA
REPUBLICA DE PANAMA

IEEE SECCION PANAMA 1995 - 1996

Presidente-1995
Presidente-1996
Secretario
Tesorero
Vocal

Ing. Gustavo Bernal
Ing. Alcides Sanchíz
Ing. Jorge Lam
Ing. Nicanor Ayala
Ing. Tommy Mann

PRESIDENTES DE CAPITULOS

Capítulo de Comput.
Capítulo Aplic. Indust.
Capítulo de Potencia

Ing. Katya Quiel
Ing. Jaime Barnett
Ing. Gustavo Bernal

ENCARGADOS DE COMITE

Comité de Membresía
Comité Activ. Profes.
Comité Activ. Estud.
Comité Activ. Educativas
Comité de Premiaciones
Email Liason
Editor de Publicaciones
Consejero Est. UTP
Consejero Est. USMA

Ing. Gustavo Bayard
Ing. Juan Andrión
Ing. Jaime Jaén
Ing. Carlos Rodríguez
Ing. Enrique Tejera
Ing. Fernando Bouche
Ing. Miguel Médica
Ing. Gustavo Bernal
Ing. Juan Ríos



IEEE-PLAN DE ACTIVIDADES

ENERO

- 6. Reunión de las Juntas Directivas 94-95: (cambio de directiva).
- 9. Limpieza del Local.
- 13. Reunión de Junta Directiva.
- 18. Toma de Posesión Protocolar con autoridades universitarias.
- 19. Reunión de Junta Directiva.
- 23. Inicio de Cursos de Computadora (primera etapa).
- 26. Reunión de Junta Directiva.

IEEE-RAMA ESTUDIANTIL UTP

- 1. Toma de Posesión IEEE Sección Panamá.
- 4. Fin de Cursos de Computadora (primera etapa).
- 6. Inicio de Cursos de Computadora (segunda etapa).
- 16. Reunión de Junta Directiva.
- 18. Fin de Cursos de Computadora (segunda etapa).

FEBRERO

MARZO

- 10. Reunión de la Junta Directiva
- 16-19. Gira a Hidroeléctrica de Chiriquí y PTP.
- 19. Retorno a Panamá.
- 23. Reunión de la Junta Directiva.
- 30. Reunión de Junta Directiva.

- 3. Conexión a Internet.
- 5. Asamblea General.
- 7. Reunión de Junta Directiva.
- 20. Reunión de Junta Directiva.
- 24-28. Primer Seminario de Calidad Total y Reingeniería.

ABRIL

MAYO

- 3-5. Orientación en Tocumen.
- 4. Reunión de Junta Directiva.
- 18. Reunión de Junta Directiva.
- 25. Reunión de Junta Directiva.
- 30-2 jun. VII jornada de potencia.

- 7. Asamblea General - Celebración IEEE-UTP.
- 9. Reunión de Junta Directiva.
- 15. Reunión de Junta Directiva.
- 19-23. SEMCOM IV (tentativamente)
- 29. Reunión de Junta Directiva.

JUNIO

JULIO

- 6. Reunión de Junta Directiva.
- 17-28. Exámenes Semestrales.

IEEE-RAMA ESTUDIANTIL USMA

Entre los planes de trabajo están visitar algunas hidroeléctricas como la de Bayano, Estrella-Los Valles y Fortuna.

También se esperan realizar algunas conferencias con temas como Tecnología de Burbujas y Micro-controladores.

Nuestra primera actividad oficial se llevará a cabo el día sábado veintidos de abril y consistirá en una gira técnica a la hidroeléctrica de Bayano.

La USMA está conformando el comité organizador del SPAC a realizarse este año en Panamá. Si usted desea mayor información llámenos a los teléfonos 66-5081 o 36-1311 ext 195.

CAPITULO DE COMPUTACION

- Primera semana de mayo: Implementación del BBS
- Tercera semana de mayo: Conferencia de correo electrónico
- Segunda semana de julio: Jornada de Multimedia
- Segunda semana de oct: Seminario taller de computadoras

CAPITULO DE APLICACIONES INDUSTRIALES

- Conferencias y seminarios sobre los temas que marquen preferencia en la encuesta.
- Demostraciones por parte de los fabricantes de productos utilizados en la industria.
- Giras técnicas.



El 20 de abril se realizó en el salón Coral del Hotel El Panamá el "Seminario de Actualización Tecnológica en la Automatización de Subestaciones para los Sectores de Transmisión, Distribución e Industrial".

A continuación presentamos los temas expuestos:

Temas: **Objetivos**
Metas Técnicas del Sistema
Metas Económicas del Sistema
Criterios de Diseño
IED (Intelligent Electronic Device)
Aplicaciones

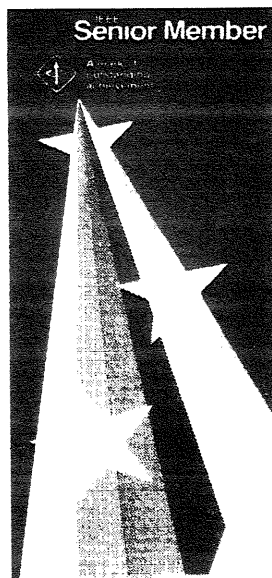
Expositores:

Ing. Jay Gosalia
GECA Commercial Operations Manager.

Ing. Carlos A. Davis
GECA Regional Manager.

IEEE SENIOR MEMBER

CALIFICAS PARA SER UN SENIOR MEMBER?



El senior member es el más alto grado de membresía del IEEE al cual se puede aspirar por aplicación.

POR QUE APLICAR:

- Para el reconocimiento de méritos por sus compañeros.
- Para mejoramiento profesional.
- Por satisfacción personal.

QUIEN DEBE APLICAR:

Ingenieros, científicos, educadores, ejecutivos técnicos o miembros del IEEE que tienen:

- por lo menos 10 años de práctica profesional activa, con 5 o más años de destacado desempeño.
- méritos en ingeniería, publicaciones, administración, educación o contribuciones profesionales.

Alcon
SURGICAL

Ing. Publio A. Muñoz M.
surgical and instruments specialist

**ESPECIALISTAS EN EQUIPO
ELECTRONICO DE CIRUGIA OCULAR**

**TEL: 24-8396
BEEPER: 26-4222
P.O. BOX 9A-7690
Panamá, Pma.**

**DISPONIBLE
PARA
PATROCINADORES**



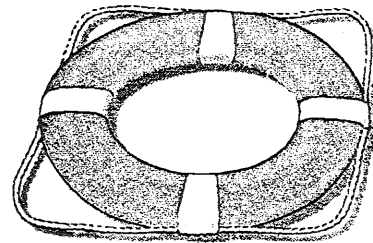
REGLAMENTOS PARA EL CONCURSO DE MEMBRESIA IEEE 1995

1. El concurso se denominará "CONCURSO DE MEMBRESIA IEEE 1995".
2. Pueden participar en el concurso todos aquellos miembros profesionales del IEEE que aparezcan en los listados oficiales para el periodo 1995.
3. No podrán participar de este concurso los estudiantes de las Ramas Estudiantiles, ni los estudiantes que suban de grado para este año.
4. Se considerarán nuevos miembros activos a aquellos miembros que no aparecen en los listados oficiales o "roster" desde el periodo 1994.
5. Este concurso consiste en el profesional miembro de IEEE (periodo 1995) que realice la mayor cantidad de inscripciones de nuevos miembros activos al IEEE hasta septiembre de 1995.
6. Los miembros que consigan nuevas aplicaciones deben notificar éstas al Comité de Membresía con el Ing. Gustavo Bayard, Director de este Comité, a los teléfonos 30-1575 ó 30-1899 o al fax 30-1121.
7. Los ganadores serán los miembros que hayan reportado el mayor número de aplicaciones nuevas al IEEE para este año.
8. Este concurso consiste en dos premios, de una inscripción cada uno al COPIMERA '95 a celebrarse en el mes de octubre de este año en la ciudad de Panamá.
9. En caso de resultar un empate al final del concurso, los dos premios se sortearán entre todos los miembros que posean mayor cantidad de aplicaciones nuevas.

*¿Tienes
algun problema
con el IEEE?*

*¡Entonces,
tienes la solución!*

IEEE
Help Desk
para la Región Latinoamérica



Este servicio especial ayuda nuestros miembros a solucionar problemas con inscripciones, renovaciones, encomiendas de publicaciones, pedidos de informaciones, cambio de dirección, etc., con la ventaja de ser operado por personas que hablan español y entienden la cultura latina. Si necesitas ayuda, usa el Help Desk! Tu solucionador de problemas en le IEEE!

**Correo: Región 9 Help Desk
445 Hoes Lane P.O. Box 1331
Piscataway, NJ 08855-1331
U.S.A.**

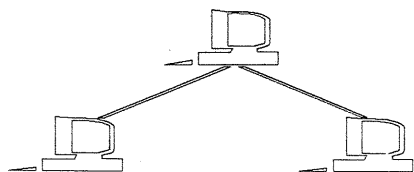
**Teléfono: (908) 562-5501
Fax: (908) 463-3657
E-mail: (Internet)
región9.help@ieee.org**



AGENDA ANUAL DE ACTIVIDADES IEEE SECCION PANAMA 1995

FECHA PROGRAMADA	ACTIVIDAD	LUGAR
12 - MAR	Día Familiar IEEE	Parque Summit
14 - MAR	Reunión del Comité Ejecutivo	Hotel El Panamá
MAR 28 - MAR 29	Congreso de Energía '95	Hotel El Panamá
6 - ABRIL	Reunión del Comité Ejecutivo	Hotel El Panamá
20 ABRIL	Seminario de Actualización en la Ind.	Hotel El Panamá
25 - ABRIL	Presentación IEEE a la UTP	UTP
27 - ABRIL	Asamblea General	Hotel El Panamá
11 - MAY	Reunión del Comité Ejecutivo	Hotel El Panamá
8 - JUN	Reunión del Comité Ejecutivo	Hotel El Panamá
13 - JUL	Reunión del Comité Ejecutivo	Hotel El Panamá
10 - AGOS	Reunión del Comité Ejecutivo	Hotel El Panamá
14 - SEP	Reunión del Comité Ejecutivo	Hotel El Panamá
OCT 2 - OCT 6	COPIMERA	Hotel El Panamá
12 - OCT	Reunión del Comité Ejecutivo	Hotel El Panamá
27 - OCT	Asamblea General	Hotel El Panamá
9 - NOV	Reunión del Comité Ejecutivo	Hotel El Panamá
14 - DIC	Reunión del Comité Ejecutivo	Hotel El Panamá

Servicios Electrónicos Médica



SERVICIO:

-Mantenimiento, Reparación,
Instalación de Sistemas.

VENTA:

-Sistemas a todos los niveles.

-Redes.

-Periféricos.

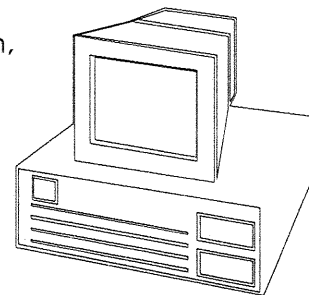
-Programas: Sist. Operativos.

Aplicaciones.

Utilitarios.

-Equipo de Audio y Video

financiamiento disponible



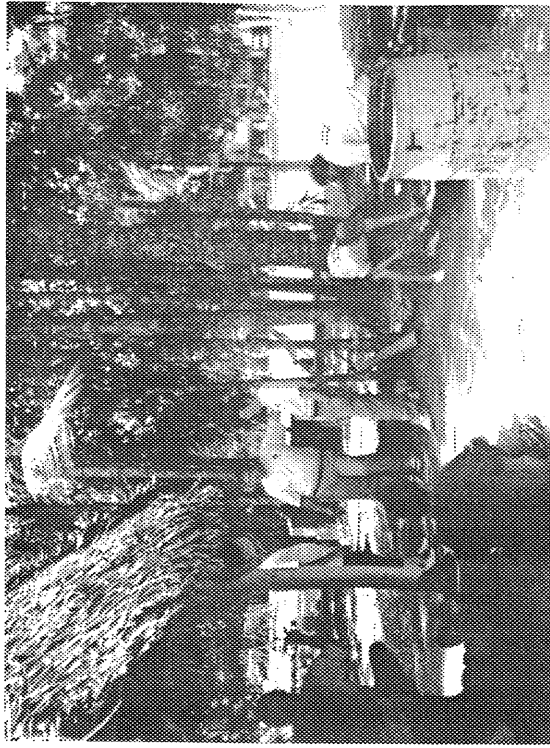
TEL/FAX: (507) 61-9650



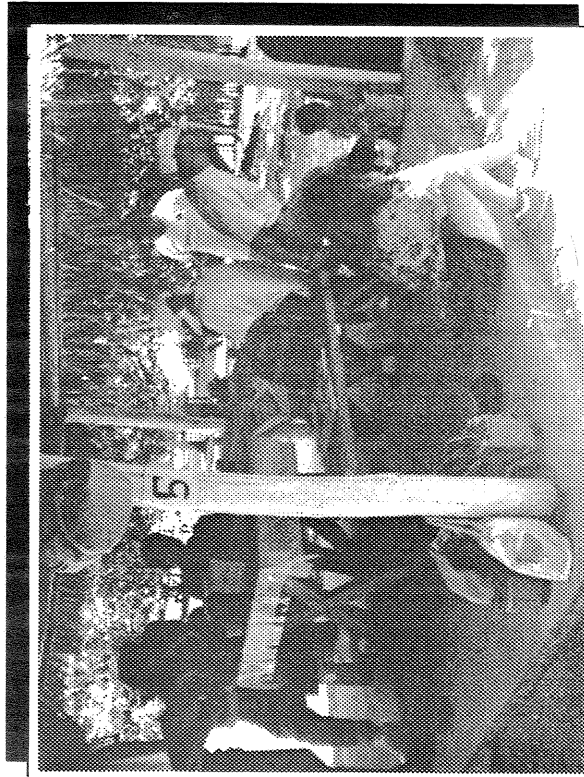


DÍA FAMILIAR I.E.E.E.

El 12 de marzo se realizó el Día Familiar I.E.E.E., en el Parque Botánico Summit, donde los presentes pudieron disfrutar de un sano esparcimiento en compañía de familiares y amigos.



En la fotografía distinguimos a varios miembros del I.E.E.E. presentes en el día Familiar, realizado el pasado 12 de marzo.



Familiares y amigos del IEFE en las instalaciones del Parque Summit.

**VENTA DE SISTEMAS DE COMPUTADORAS
A LA MEDIDA DE SUS NECESIDADES**

HARDWARE SOFTWARE

-SISTEMAS OPERATIVOS
-PROG. DE APLICACION
-PROG. UTILITARIOS
-REDES

-CPU
-MONITORES
-IMPRESORAS
-SCANNERS
-UNIDADES DE DISCOS
-UNIDADES DE TAPE
BACKUP

**DISEÑO GRAFICO ASISTIDO
POR COMPUTADORA.**

-REPRODUCCION DE IMAGENES.

-DISEÑO GRAFICO.

-DIPOSITIVAS (SLIDE).

-IMPRESIONES: PAPEL ESPECIAL HEWLETT PACKARD
B/N ó COLOR
PAPEL SATINADO
SOBRES
TRANSPARENCIAS.

-PRESENTACIONES VISUALES.

-DESARROLLO DE PROYECTOS.

TODO BAJO EL CONCEPTO DE CAPITALISMO SOLIDARIO

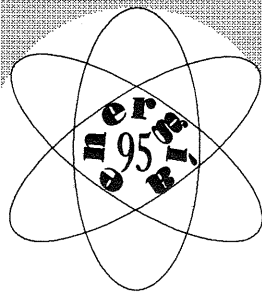
JAIMÉ F. DEVILLE P. TEL/FAX: 316165

INSTRUMENTOS ELECTRICOS DISPONIBLES

Se recibieron de la Sra. Ligia, viuda de López (Del Sr. Manuel López Esplá) los siguientes equipos para la venta, como están. Los equipos, que han tenido poco uso, están prácticamente nuevos. Los equipos están disponibles para su inspección en casa del Ing. Marco Chen (tel: 52-7516, 36-2391). Las propuestas deben recibirse antes del 15 de mayo de 1995. Se dará mayor preferencia a los que deseen el lote completo.

	Valor Original	Valor de Venta
MEG-CHEK MEGOHMMETER AND VOLTMETER, ASSOCIATED RESEARCH MODELO 2201. Voltaje de prueba 500 VDC, Escalas 0-200 Megohm, 0-2000 Ohm, 0-150, 0-300, 0-600 VAC y 0-150, 0-300, 0-600 VDC, caja, alambres e instrucciones.	260.00	130.00
SNAP-ON VOLTMETER-AMMETER-OHMMETER, KYORIUTSU, KEW SNAP 6. Calibrado para 60 ciclos, Escalas 0-150, 0-300, 0-600 VAC, 0-30 y 0-150 AMPS, 0-300 OHMS, estuche de cuero, ohmprobe, e instrucciones.	60.00	30.00
SOUND METER, H.H. SCOTT TYPE 450 Medidor de sonido, 40-140 dB, estuche de cuero, instrucciones.	200.00	100.00
PHASE-SEQUENCE INDICATOR/OPEN-PHASE DETECTOR, ASSOCIATED RESEARCH MODEL 46. 90-700 volt, 60 Hertz, Instrucciones.	60.00	30.00
HANDY TACH ZERO-MAX MODEL SH4150 Tacómetro, escalas 0-100, 0-500, 0-1000, 0-5000 RPM, CW/CCW.	150.00	75.00
(2) TELEPHONE RECORDING SYSTEMS, CYCO ELECTRONICS TA-2 CYCO TONE Automático, estado sólido, para ser usado conjuntamente con una grabadora de cinta, graba llamadas generadas y recibidas, número y naturaleza de la llamada, produce un beep cada 15 segundos advirtiendo que la llamada está siendo grabada.	N/A	15.00
TOTAL	\$ 730.00	\$380.00





En la fotografía podemos apreciar al Ing. Nicanor Ayala, organizador del congreso "Energía 95", en el momento en que dirigía unas palabras al público presente.

El Instituto de Ingenieros en Electricidad y Electrónica (IEEE) y miembros de la Comisión Nacional de COPIMERA, organizaron un ciclo de conferencias denominada:

ENERGIA '95

El objetivo de esta actividad fue la de presentar los aspectos más relevantes de la actualidad energética nacional y sus implicaciones en el desarrollo social y económico del país. Para tal efecto, se programó una serie de conferencias en donde se abordaron temas relativos a:

- Políticas energéticas nacionales.
- Conservación de energía en la industria.
- Energía y medio ambiente.



PROGRAMA DE ACTIVIDADES

CONFERENCIAS:

1. El Sector Hidrocarburo y su Importancia en la Economía.
2. Diseño de Iluminación.
3. El IRHE en el Contexto Global de la Privatización.
4. Impacto de los Energéticos en el Sector Productivo.
5. La Operación de Petroterminales de Panamá en el Mediano y Largo Plazo.
6. Proyecciones Energéticas en el Area el Canal.
7. La Energía en el Proceso de Producción Industrial.
8. Abastecimiento de Combustible al Tránsito del Canal de Panamá.
9. Climatización Artificial.
10. Reciclaje, Opción para el Ahorro de Energía.
11. Administración Energética, Ahorro y Conservación.
12. Operación Eficiente de Motores Eléctricos.
13. La Auditoría Energética en Panamá.
14. Energía y Medio Ambiente.
15. Tarifas Eléctricas de Aplicación Industrial y Comercial.

COPIMERA '95 PANAMA*

Estimados Colegas:

En octubre, Panamá será la sede del XV Congreso Panamericano de Ingeniería Mecánica, Eléctrica y Ramas Afines (COPIMERA,) que congregará a cientos de profesionales y técnicos del continente.

TEMARIO

ENERGIA

- Administración y Uso Racional de la Energía
- Integración Energética
- Enfrentando la Crisis Energética
- Políticas Nacionales y Legislación

CIENCIA Y TECNOLOGIA

- Investigación de Aplicaciones
- Encarando los Retos Ambientales

DESARROLLO PROFESIONAL

- Enseñanza Integral de la Ingeniería
- Educación Continuada
- Globalización de Servicios Profesionales
- Imagen Pública del Ingeniero

MANTENIMIENTO

- Planificación y Administración
- Mantenimiento Proactivo
- Ingeniería de Confiabilidad

INGENIERIA ELECTRONICA

- Telecomunicaciones
- Control e Informática

INGENIERIA INDUSTRIAL

- Administración de la Calidad Total
- Políticas Económicas Frente a la Reconversión Industrial y Globalización de Mercado
- Productividad y Gestión Empresarial

INFORMACION GENERAL

Congreso Panamericano: Ingenieros, Mecánicos, Ingenieros Electricistas, Ingenieros Electrónicos e Ingenieros Industriales y Afines.

Sede del Congreso: Hotel El Panamá y Hotel Riande Continental, Ciudad de Panamá.

Fecha: Del 2 al 6 de octubre de 1995

Idiomas: Español e Inglés

Programa Técnico: cursos tutoriales precongreso, 200 ponencias, conferencias o trabajos, foros y mesas redondas, visitas técnicas, asambleas de comités y asambleas plenarios.

INTEC'95 Exhibición Técnica Internacional: Mostrando los últimos adelantos en productos, equipo y servicios.

Salas de negocio, transferencia de tecnologías y servicios: En el día de inscripciones se ofrecerán conferencias técnico/comerciales sobre los últimos productos en el mercado.

COPA Transporte Oficial del COPIMERA'95: Ofrece a los delegados y acompañantes un descuento del 25% de sus tarifas regulares.

Transporte del Aeropuerto: El comité organizador brindará a los delegados Internacionales, transporte del Aeropuerto Internacional de Tocumen a los hoteles sede, los días 1 y 2 de octubre de 1995.

INSCRIPCIONES

Incluye admisión a INTEC '95 - EXHIBICION TECNICA INTERNACIONAL

USD \$ 120.00 Inscripción antes del 30 de junio
USD \$ 140.00 Inscripción del 1 de julio al 31 de agosto.

USD \$ 160.00 Inscripción después del 1 de septiembre.

**INTEC '95
EXHIBICION TECNICA INTERNACIONAL**

USD \$ 25.00 Admisión sólo a la exhibición técnica durante los días de la exhibición.

SPIA-COPIMERA '95
APARTADO 7084
PANAMA 5, REPUBLICA DE PANAMA
TEL. (507)69-5900, 69-7734
FAX. (507)69-1850, 23-7265



Comisión Nacional de COPIMERA en Panamá

Universidad Tecnológica de Panamá.
Universidad de Panamá.
Universidad Santa María La Antigua.
Universidad Latinoamericana de Ciencias y
Tecnología.
Instituto de Ingenieros en Electricidad y
Electrónica, Sección Panamá.
Asociación Panameña de Ingenieros Industriales
y Afines.
Asociación de Profesionales del Instituto
Nacional de Telecomunicaciones.
Colegio de Ingenieros Electricistas, Mecánicos y
de la Industria, de la Sociedad Panameña de
Ingenieros y Arquitectos.

Junta Directiva Nacional

Presidente: Ing. Nicanor Ayala
1r Vicepresidente: Ing. Jorge Salvatierra
2o Vicepresidente: Ing. Teófilo Alvarado
Secretario: Ing. Alberto Sáenz

Comisión Organizadora

Presidente:
Ing. Marco A. Chen
Director Ejecutivo:
Ing. Regner Araúz
Director de Relaciones Públicas:
Ing. Frank Campble
Director Financiero:
Ing. Ilka Beckford
Director Comercial:
Ing. Gustavo Bernal

INVITACIONES A PRESENTAR PONENCIA, CONFERENCIA O TRABAJO

Temas: Preferiblemente deberán circunscribirse dentro de los puntos del temario del congreso.

Abstracto: Enviar al Comité Nacional de su país con la siguiente información:

- Nombre completo del autor(es).
- Título de la ponencia, conferencia o trabajo.
- Resumen de máximo una página.
- Punto del temario bajo el cual se circunscribe.
- Requisitos de aparatos audiovisuales.
- Dirección postal, números de teléfono y de fax.
- Hoja de vida resumida, en máximo una página.

Fecha de Envío de Abstractos: Del 1 de abril al 31 de julio de 1995. El Comité Nacional de su país confirmará aceptación dentro de los 15 días,

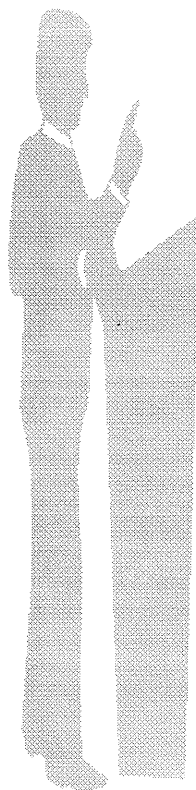
Fecha de Envío de Trabajos Completos:

Del 1 de junio al 31 de agosto de 1995. La presentación oral deberá confirmarse al Comité Nacional de su país a más tardar el 31 de agosto de 1995.

Trabajos Completos: El formato de presentación será según el reglamento.

Presentación Oral: La presentación oral se limitará a 25 minutos y se contará con un periodo de 5 minutos para preguntas. Habrá interpretación simultánea limitada inglés/español, español/inglés.

Inscripción: La tarifa especial de inscripción para conferencistas aceptados será de USD \$120.00.



**XV CONGRESO PANAMERICANO DE
INGENIERIA MECANICA, ELECTRICA Y RAMAS AFINES
(CURSOS TUTORIALES)**

FECHA: Martes 2 de octubre de 1995
LUGAR: Hotel Riande Continental y Hotel El Panamá
HORAS: DE 1:00 pm a 3:00 pm

CODIGO:	TEMA:	POR:
EP1	PROGRAMS AND OPPORTUNITIES AT THE NSF	Dr. Gerald Engel Director Asistente Encargado de Investigación de Computadoras y Computación del National Science Foundation.

FECHA: Martes 2 de Octubre de 1995
LUGAR: Hotel Riande Continental
HORAS: De 3:30 pm a 5:00 pm

CODIGO:	TEMA:	POR:
EP2	RECOMMENDED COURSE REQUIREMENTS FOR COMPUTER PROFESSIONALS	Dr. Gerald Engel Director Asistente Encargado de Investigación de Computadoras y Computación del National Science Foundation.

FECHA: Martes 2 de Octubre de 1995
LUGAR: Hotel Riande Continental y Hotel El Panamá
HORAS: De 1:00 pm a 5:00 pm

CODIGO:	TEMA:	POR:
CT1	INDUSTRIAL TRIBOLOGY: Friction, Lubrication and Wear in Mechanical Systems	Dr. Jay K. Banerjee Univ. de Puerto Rico
CT2	CALIDAD DE AIRE EN SISTEMAS DE AIRE ACONDICIONADO CENTRAL EN EDIFICACIONES	Ing. Camilo Botero Gonima Termicas Ingenieros LTDA Santiago de Cali, Colombia.
CT3	MANTENIMIENTO PRODUCTIVO EN CALIDAD TOTAL	Ing. Manuel Pablo Dominguez Buenos Aires, Argentina
CT4	NEURAL NETWORKS AND FUZZY LOGIC	Dr. O.P. Malik Universidad de Calgary, Canadá
CT5	NUEVAS TECNOLOGIAS Y TENDENCIAS EN TELECOMUNICACIONES	Dr. Eligius Vancek K. Universidad de Santiago de Chile
CT6	ARMONICAS EN CIRCUITOS DE POTENCIA	Dr. Juan Manuel Gers Ospina

