

**Nancy S. Grasmick**

State Superintendent of Schools

Maryland Report Card  
**2008 Performance Report**  
State and School Systems



**Maryland State Department of Education**

200 West Baltimore Street  
Baltimore, Maryland 21201  
Phone: 410.767.0100  
TTY/TDD: 410.333.6442

**MdReportCard.org**

# An Introduction from the State Superintendent of Schools...



Nancy S. Grasmick

I am pleased to present this 2008 Maryland School Performance Report showing the academic performance results of the State and its 24 school systems. This report includes the results from the Maryland School Assessment (MSA) given in spring 2008, information about the Adequate Yearly Progress (AYP) measures required by the federal No Child Left Behind Act (NCLB), and information about the credentials of our Maryland teachers.

Maryland is required by NCLB to assess reading, math, and science achievement at the elementary, middle and high school levels to show how well children are learning so parents and educators can be sure every child has the opportunity to succeed. Maryland fulfills NCLB by reporting scores on the MSA and the High School Assessment (HSA) to the U. S. Department of Education. Each local school system is also required to produce a similar report with information on each of its schools. Performances of school systems and schools are measured against specific annual targets required by NCLB.

The 2008 data, first released on MSDE's web site at [MdReportCard.org](http://MdReportCard.org) in June 2008, includes disaggregated data reported by gender and race/ethnicity if five or more students are included in one of the following categories: American Indian/Alaskan Native, Asian/Pacific Islander, African American, White (not of Hispanic origin) and Hispanic. Performance data are also reported when five or more students are in the following categories: Limited English Proficient, Free/Reduced Price Meals (FARMS), Special Education, and Migrant. These categories are defined on the web site.

Each student's performance is graded as Basic (lowest level), Proficient, or Advanced (highest level). Basic is below the goal set for all students.

I encourage you to review the data in this 2008 report and on our web site. Our success in providing the education that the 21<sup>st</sup> century demands depends on all Maryland stakeholders! Working together, we can make it happen!!

A handwritten signature in black ink that reads "Nancy S. Grasmick". The signature is written in a cursive style.

Nancy S. Grasmick

## Maryland State Board of Education

**James H. DeGraffenreid, Jr.**  
*President*

**Blair G. Ewing**  
*Vice President*

**Lelia T. Allen**  
**Dunbar Brooks**  
**Mary Kay Finan**  
**Rosa M. Garcia**  
**Richard L. Goodall**  
**Charlene M. Dukes**  
**Karabelle Pizzigati**  
**Ivan C.A. Walks**  
**Kate Walsh**  
**D. Derek Wu**

*Student Member*

**Nancy S. Grasmick**  
*Secretary-Treasurer of the Board*  
*State Superintendent of Schools*

**Ronald A. Peiffer**  
*Deputy State Superintendent*  
*Academic Policy*

**John E. Smeallie**  
*Acting Deputy State Superintendent*  
*Administration*

**JoAnne Carter**  
*Deputy State Superintendent*  
*Instruction and Academic Acceleration*

**Leslie Wilson**  
*Assistant State Superintendent*  
*Division of Accountability and Assessment*

**Martin O'Malley**  
*Governor*

*The Maryland State Department of Education does not discriminate on the basis of race, color, sex, age, national origin, sexual orientation, religion, or disability in matters affecting employment or in providing access to programs. For inquiries related to departmental policy, contact the Equity Assurance and Compliance Branch, Maryland State Department of Education, 200 W. Baltimore Street, Baltimore, Maryland 21201-2595. Phone: (410) 767-0433, TTY/TTD (410)333-6442, Fax: (410)767-0431*

# AYP & Additional Data

## Maryland State

### 2008 AYP: Not Met

All indicators must be "Met" to make AYP

All Students	Attendance Rate		Graduation Rate	
	Met		Not Met	
	Percent Proficient		Participation Rate	
	Reading	Mathematics	Reading	Mathematics
All Students	Met	Met	Met	Met
Am. Indian/Alaskan Nat.	Met	Met	Met	Met
Asian/Pacific Islander	Met	Met	Met	Met
African American	Met	Met	Met	Met
White (non-Hispanic)	Met	Met	Met	Met
Hispanic	Met	Met	Met	Met
Free/Reduced Meals	Met	Met	Met	Met
Special Education	Not Met	Not Met	Met	Met
Limited Eng. Proficient	Not Met	Met	Met	Met

	State 2008	State 2007
<b>Attendance Rate %</b>		
Elementary	95.5	95.6
Middle	94.5	94.4
High	91.9	92.3
<b>Graduation Rate %</b>		
	85.09	85.24
<b>Teacher Qualifications</b>		
<b>% of certificates:</b>		
Standard Professional	34.6	32.6
Advanced Professional	51.0	46.8
Resident Teacher	1.5	1.0
Conditional Teacher	6.0	7.8
<b>% of classes NOT taught by:</b>		
Highly Qualified Teachers	15.4	17.8

### ADEQUATE YEARLY PROGRESS (AYP)

Each year, schools, school systems, and the state are required to measure how much progress students are making in reading and mathematics.

By the end of the school year in 2013-2014, the federal No Child Left Behind Act requires that 100% of students be proficient or above proficient in reading/language arts and mathematics. Schools, school systems, and the state must make yearly targets in order to reach the 100% goal. This is called Adequate Yearly Progress (AYP). The yearly targets are called Annual Measurable Objectives.

To make AYP, schools must achieve the Annual Measurable Objectives in reading and mathematics for the all students group and for each student subgroup, and they must test at least 95% of the students. In addition, elementary and middle schools must meet yearly targets for attendance, and high schools must meet yearly targets for graduation. School systems and the state must meet the yearly targets in reading and mathematics in all categories and must meet both the attendance and graduation targets for all students.

### Results In Nine Categories

The results for students are reported in nine different categories. The categories are: all students, students who are receiving free or reduced price meals (FARMS), students receiving special education services, students who know no or very little English (limited English proficient), and five racial/ethnic groups.

**Results for these groups, the disaggregated data, may be found on the web site of the Maryland State Department of Education at [MdReportCard.org](http://MdReportCard.org).**

### Schools and Systems in Improvement

Schools that do not make the targets, the Annual Measurable Objectives, in the same subject or other reported area for two consecutive years are identified for School Improvement. A school system that does not meet the annual targets in the same reported area for two consecutive years *at the elementary, middle and high school levels* is identified for System Improvement. The list of Schools in Improvement may be found on the web at [MdReportCard.org](http://MdReportCard.org).

### Participation Rate

Participation Rate is based on the number of students enrolled on the day of testing. Federal regulations require that at least 95% of the students enrolled on the testing day take the test. Students who are unable to take the test at the regular time or during the make-up time because of a medical emergency do not count against the school's participation rate.

### Attendance Rate

Attendance Rate is the percentage of students in school for at least half of the average school day during the school year. Attendance is an AYP measure for elementary and middle schools. Yearly targets are set for attendance so that by the end of school year 2013-14, the state, schools, school systems will achieve an attendance rate of at least 94%.

### Graduation Rate

Graduation Rate is the percentage of students who receive a Maryland high school diploma during the reported school year. It is a required AYP measure for high schools. Yearly targets are set for Graduation Rate so that by 2013-2014, all schools will meet the performance standard of a 90% Graduation Rate.

### Teacher Qualifications

The percentage of teachers in each category is based on the number of teachers who have credentials and are teaching core academic subjects as defined by the federal government under the No Child Left Behind Act. The core academic subjects are English, reading or language arts, mathematics, science, foreign languages, civics and government, economics, arts, history and geography. Teachers who are teaching other subjects are not included in these totals.

**Standard Professional Certificate.** A Standard Professional Certificate indicates the teacher meets all certification requirements.

**Advanced Professional Certificate.** The Advanced Professional Certificate requires three years of satisfactory professional school-related experience, and a master's degree or a minimum of 36 semester hours of post baccalaureate course work.

**Resident Teacher Certificate.** The Resident Teacher Certificate is issued to a teacher in an approved alternative preparation program at the request of a local school system superintendent.

**Conditional Certificate.** The Conditional Certificate is issued only at the request of a local school system superintendent to an applicant who has a bachelor's degree but does not meet all certification requirements.

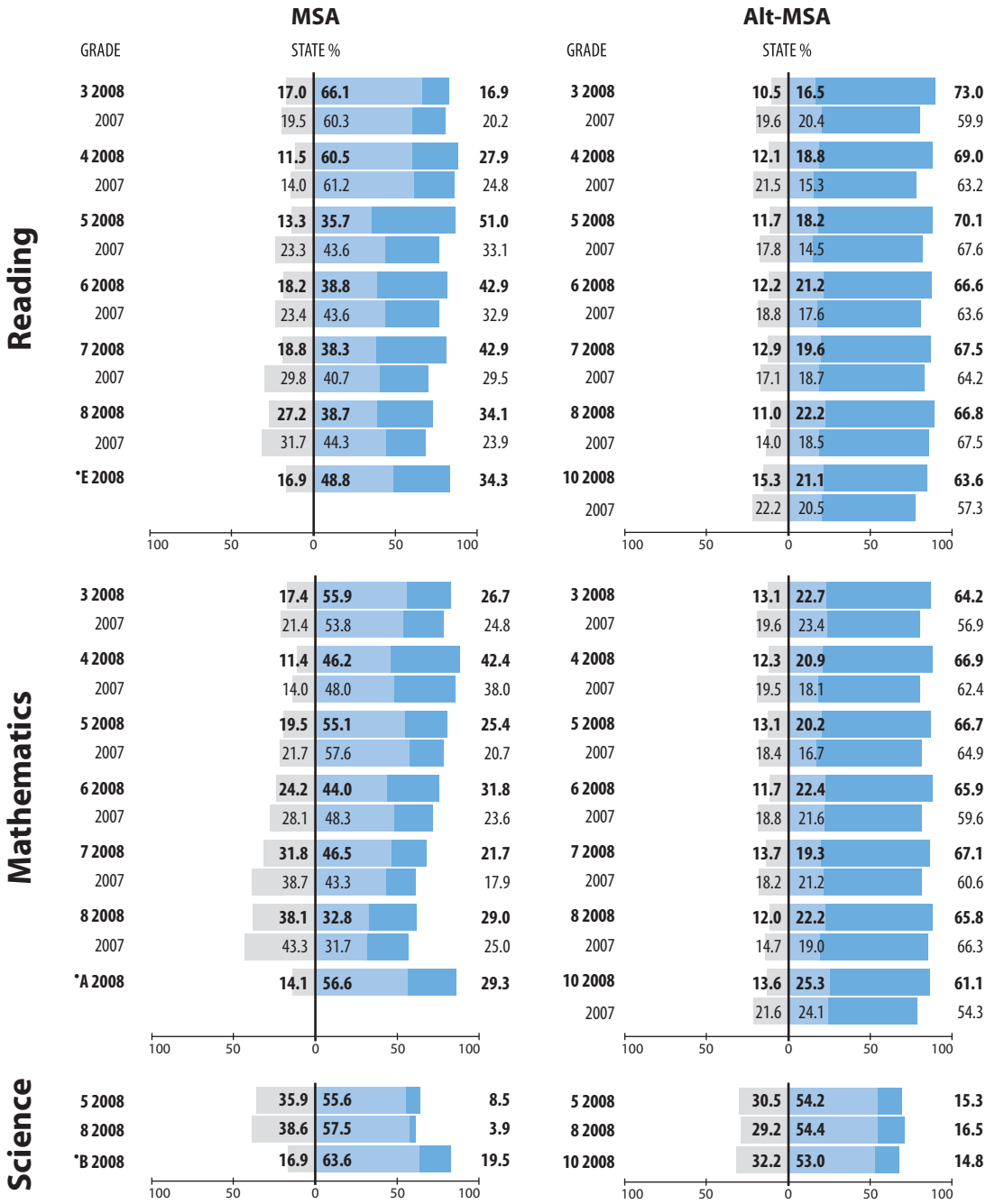
**Highly Qualified Teachers.** "Highly qualified" is specifically defined by federal law. Teachers must meet minimum requirements both in content knowledge and teaching skills. Teachers must have a bachelor's degree, full state certification and demonstrate content knowledge in the subjects they teach.

# Proficiency Levels

## Maryland State

Basic % Proficient % Advanced %

Approximately 99% of Maryland students take MSA, 1% take Alt-MSA. The Basic Level is below the goal set for all students.



\* E: English; A: Algebra/Data Analysis; B: Biology

### Maryland School Assessment (MSA)

The MSA measures what students in grades 3-8 know about reading and mathematics. High school performance is measured by the English and Algebra/Data Analysis High School Assessment (HSA). Science was measured in grades 5 and 8 and by the Biology HSA starting in 2008. Science is not part of AYP. Performance is reported as the percent of students in each grade who achieved the Basic, Proficient, or Advanced standard. All students should be achieving at the Proficient or Advanced standard. Middle and high school special education students working on grade level content who may need an assessment that is more accessible for a student with disabilities may be eligible to take the Mod-MSA. This is determined by the Individualized Education Program (IEP) Team.

### Alternate Maryland School Assessment (Alt-MSA)

The Alternate Maryland School Assessment (Alt-MSA) is taken by students with disabilities who cannot take the MSA even with the special accommodations they receive as part of their regular classroom instruction. The test measures the student's mastery of reading and mathematics content standards or appropriate access skills. Eligible students take the test in grades 3-8 and once during the high school grade band. Performance is reported as the percent of students in each grade who achieved the Basic, Proficient, or Advanced standard.

## Description of MSA Proficiency Levels

	Reading:	English:	Mathematics:	Algebra/Data Analysis:	Science:	Biology:
Basic %	Students are unable to read and understand literature and passages of information that are written for students in their grade.	Students have difficulty comprehending grade-appropriate literature and applying language choices when writing.	Students show they have only partially mastered the skills and concepts that Maryland expects students to know and be able to do at this grade level.	Students show they have only partially mastered the skills and concepts defined in the Maryland Algebra/Data Analysis Core Learning Goals.	Students show they need more work to attain proficiency. They use minimal supporting evidence, and responses provide little or no synthesis of information.	Students demonstrate a minimal understanding of biology concepts, principles, and/or skills. Student responses indicate limited synthesis of information and understanding of scientific terminology.
Proficient %	Students can read text written for students in their grade, and they can demonstrate the ability to understand literature and passages of information.	Students can comprehend grade-appropriate literature and apply appropriate language choices when writing.	Students show they have an understanding of fundamental grade level skills and concepts and can generally solve entry-level problems in mathematics.	Students show they have an understanding of fundamental algebra/data analysis skills and concepts and can generally solve entry-level problems in algebra/data analysis.	Students use supporting evidence that is generally complete with some integration of scientific concepts, principles, and/or skills.	Students demonstrate a realistic and rigorous level of achievement by providing evidence of an understanding of biology concepts and the ability to use scientific evidence to generally integrate scientific concepts, principles, and/or skills. Student responses indicate some synthesis of information and understanding of scientific terminology.
Advanced %	Students can regularly read text that is above their grade level, and they can demonstrate the ability to understand complex literature and passages of information.	Students can regularly comprehend and interpret complex literature and consistently apply appropriate language choices to write effectively.	Students show they can regularly solve complex problems in mathematics and demonstrate superior ability to reason mathematically.	Students can regularly solve complex algebra/data analysis problems and demonstrate superior ability to reason mathematically.	Students use scientific evidence to demonstrate a full integration of scientific concepts, principles, and/or skills.	Students demonstrate an exemplary level of achievement by providing evidence of a complete understanding of biology concepts and the ability to use scientific evidence to fully integrate scientific concepts, principles, and/or skills. Student responses indicate a complete synthesis of information and understanding of scientific terminology.

# Schools in Need of Improvement

The Maryland State Department of Education, in accordance with the requirements of the federal No Child Left Behind Act of 2001, has identified schools that have not made annual targets for two or more consecutive years in the same reported area. The number and percent of schools in each school system, the names of the schools, and the year identified follow. Schools are placed in one of two pathways: Comprehensive Needs or Focused Needs. They are further identified according to stages (Developing or Priority) based on the number of years the school has been identified for improvement.

FP – Focus Priority; FD – Focus Developing; CP – Comprehensive Priority; CD – Comprehensive Developing

SCHOOL	YEAR IDENTIFIED	STATUS	SCHOOL	YEAR IDENTIFIED	STATUS
<b>Allegany County (1 school, 4%)</b>					
<b>Middle Schools</b>					
Braddock Middle 0504	Fall 2005	FD	Digital Harbor High School 0416	Fall 2004	FD
<b>Anne Arundel County (9 schools, 7%)</b>					
<b>Middle Schools</b>					
Annapolis Middle 4033	Fall 2004	CP	Doris M. Johnson High 0426	Fall 2003	CP
Brooklyn Park Middle 1023	Fall 2004	FD	Dr. Samuel L. Banks High 0420	Fall 1996	CP
George Fox Middle 2033	Fall 2008	FD	Edmondson-Westside High 0400	Fall 2004	FD
J. Albert Adams Academy at Adams Park 4084	Fall 2008	CD	Forest Park High 0406	Fall 2004	CP
Old Mill Middle North 3333	Fall 2008	FD	Francis M. Wood Alternative High 0178	Fall 2004	CP
Southern Middle 4053	Fall 2008	FD	Frederick Douglass High 0450	Fall 1994	CP
Wiley H. Bates Middle 4043	Fall 2006	FD	Heritage High School 0425	Fall 2003	CP
<b>High Schools</b>					
Annapolis Sr. High 4013	Fall 2004	FP	Homeland Security High School 0434	Fall 2007	CD
<b>Elementary/Middle/High Schools</b>					
Phoenix CENTER - Annapolis 4410	Fall 2006	FD	Institute of Business and Entrepreneurship 0435	Fall 2007	FD
<b>Baltimore City (95 schools, 49%)</b>					
<b>Elementary Schools</b>					
Alexander Hamilton Elementary 0145	1999-2000	FP	Maritime Industries Academy 0431	Fall 2006	FD
Belmont Elementary 0217	1998-1999	FP	Mergenthaler Vocational-Technical High 0410	Fall 2004	FD
Charles Carroll Barrister Elementary 0034	Fall 2008	FD	Northwestern High 0401	Fall 1996	CP
Curtis Bay Elementary 0207	Fall 2008	FD	Patterson High 0405	Fall 1994	CP
Edgewood Elementary 0067	1996-1997	FP	Reginald F. Lewis High School 0419	Fall 1996	FP
Eutaw-Marshburn Elementary 0011	1996-1997	FP	Thurgood Marshall High 0424	Fall 2003	CP
Fort Worthington Elementary 0085	1998-1999	FP	Vivien T. Thomas Medical Arts Academy 0429	Fall 2005	FP
Frederick Elementary 0260	Fall 2008	CD	W.E.B. DuBois High 0418	Fall 1996	CP
Furley Elementary 0206	Fall 2006	FD	<b>Elementary/Middle Schools</b>		
Furman L. Templeton Elementary 0125	Fall 2007	CD	Arundel Elementary/Middle 0164	1996-1997	FP
Gilmor Elementary 0107	1996-1997	CP	Beechfield Elementary 0246	1996-1997	CP
Harford Heights Intermediate 0037	Fall 2004	FP	Calverton 0075	1995-1996	CP
Harford Heights Primary 0036	Fall 2004	FD	Cherry Hill Elementary/Middle 0159	1998-1999	CP
Johnston Square Elementary 0016	1997-1998	FP	City Springs Elementary 0008	Fall 2007	CD
Mary E. Rodman Elementary 0204	1998-1999	CP	Collington Square Elementary 0097	1998-1999	CP
Samuel F. B. Morse Elementary 0098	1998-1999	CP	Commodore John Rogers Elementary 0027	1997-1998	CP
Sarah M. Roach Elementary 0073	Fall 2008	FD	Dr. Carter Godwin Woodson Prek through 8 0160	1998-1999	CP
Sharp-Leadenhall Elementary 0314	Fall 2004	FP	Dr. Martin Luther King, Jr. Elementary 0254	Fall 2007	CD
Sinclair Lane Elementary 0248	2001-2002	FP	Dr. Nathan A. Pitts Ashburton Elementary/Middle 0058	1996-1997	CP
The Historic Samuel Coleridge-Taylor Elementary 0122	Fall 2006	FD	Dr. Rayner Browne Elementary 0025	Fall 2008	CD
Walter P. Carter Elementary 0134	1998-1999	FP	George G. Kelson Elementary 0157	Fall 2006	CD
<b>Middle Schools</b>					
Alternative Learning Center 0488	Fall 2004	CP	Glenmount Elementary/Middle 0235	Fall 2007	CD
Benjamin Franklin Jr. Middle 0239	1998-1999	CP	Guilford Elementary/Middle 0214	1996-1997	FP
Booker T. Washington Middle 0130	1999-2000	CP	Hampstead Hill Academy 0047	Fall 2008	FD
Canton Middle 0230	2001-2002	CP	Harlem Park Elementary 0035	Fall 2008	CD
Chinquapin Middle 0046	1996-1997	CP	Hazelwood Elementary/Middle 0210	1998-1999	CP
ConneXions Community Leadership Academy 0325	Fall 2007	CD	Highlandtown Elementary #215 0215	1999-2000	CP
Diggs-Johnson Middle 0162	1996-1997	CP	Lakeland Elementary/Middle 0012	Fall 2007	CD
Dr. Roland N. Patterson Sr. Academy 0082	1997-1998	CP	Moravia Park Primary 0105	Fall 2004	CP
Garrison Middle 0042	1998-1999	CP	Morrell Park Elementary/Middle 0220	1995-1996	FP
Hamilton Middle 0041	1996-1997	CP	North Bend Elementary 0081	Fall 2007	CD
Harford Heights Middle 0263	Fall 2008	CD	Patapsco Elementary/Middle 0163	Fall 2006	CD
Harlem Park Middle 0078	2001-2002	CP	Pimlico Elementary 0223	Fall 2008	CD
Lombard Middle 0057	2001-2002	CP	Stadium School 0015	Fall 2008	CD
MD Academy of Technology and Health Sciences 0331	Fall 2008	CD	Steuart Hill Academic Academy 0004	Fall 2006	CD
Northeast Middle 0049	1998-1999	CP	Tench Tilgham Elementary 0013	1998-1999	FP
Paul Laurence Dunbar Middle 0133	Fall 2004	CP	Waverly Elementary 0051	Fall 2006	CD
Robert Poole Middle 0056	2001-2002	CP	Westport Academy 0225	1997-1998	CP
Southeast Middle 0255	1998-1999	CP	<b>Middle/High Schools</b>		
Thurgood Marshall Middle School 0170	1997-1998	CP	Harbor City High School 0413	Fall 2004	CP
West Baltimore Middle 0080	2001-2002	CP	Laurence G. Paquin Middle/High 0457	Fall 2004	CP
William H. Lemmel Middle 0079	1996-1997	CP	<b>Baltimore County (16 schools, 9%)</b>		
Winston Middle 0209	1998-1999	CP	<b>Middle Schools</b>		
Woodbourne Day School 0372	Fall 2004	FP	Arbutus Middle 1356	Fall 2005	FD
<b>High Schools</b>					
Augusta Fells Savage Institute of Visual Arts 0430	Fall 2005	CP	Deep Creek Middle 1557	Fall 2008	CD
Central Career Center at Briscoe 0451	Fall 2004	FD	Deer Park Middle Magnet School 0254	Fall 2006	FD
			Dundalk Middle 1251	Fall 2007	FD
			General John Stricker Middle 1255	Fall 2008	FD
			Golden Ring Middle 1451	Fall 2007	CD
			Holabird Middle 1253	Fall 2008	CD
			Lansdowne Middle 1351	Fall 2004	CP
			Loch Raven Technical Academy 0954	Fall 2007	FD
			Old Court Middle 0252	Fall 2006	CD
			Southwest Academy 0155	Fall 2004	CP
			Windsor Mill Middle 0256	Fall 2008	CD
			Woodlawn Middle 0253	2001-2002	FP
			<b>High Schools</b>		
			Dundalk High 1273	Fall 2004	FP

SCHOOL	YEAR IDENTIFIED	STATUS	SCHOOL	YEAR IDENTIFIED	STATUS
Woodlawn High Center for Pre-Eng. Res. 0172	Fall 2004	FP	Barnaby Manor Elementary 1219	Fall 2008	CD
<b>Elementary/Middle Schools</b>			Benjamin D. Foulouis Elementary 0637	Fall 2004	CP
White Oak School 0923	Fall 2007	FD	Carmody Hills Elementary 1811	Fall 2007	CD
<b>Caroline County (1 school, 10%)</b>			Clinton Grove Elementary 0906	Fall 2004	FP
<b>Middle Schools</b>			Columbia Park Elementary 1302	Fall 2006	FD
Colonel Richardson Middle School 0802	Fall 2004	FD	Cora L. Rice Elementary 1347	Fall 2004	FD
<b>Cecil County (5 schools, 7%)</b>			Francis Scott Key Elementary 0617	Fall 2006	FD
<b>Middle Schools</b>			Gaywood Elementary 1411	2001-2002	FP
Elkton Middle 0303	Fall 2007	FD	Hillcrest Heights Elementary 0607	Fall 2006	CD
North East Middle 0504	Fall 2007	FD	James H. Harrison Elementary 0109	Fall 2004	FP
Perryville Middle 0701	Fall 2007	FD	John Carroll Elementary 1319	Fall 2005	FD
Rising Sun Middle School 0606	Fall 2008	FD	John Eager Howard Elementary 0643	2001-2002	CP
<b>High Schools</b>			Judge Sylvania W. Woods Elementary 1333	Fall 2004	CP
North East High 0514	Fall 2007	FD	Oxon Hill Elementary 1201	Fall 2004	CP
<b>Dorchester County (2 schools, 15%)</b>			Panorama Elementary 0656	Fall 2006	FD
<b>Middle Schools</b>			Ridgecrest Elementary 1710	Fall 2007	CD
Maces Lane Middle 0707	Fall 2005	CP	Robert R. Gray Elementary 1828	Fall 2004	FD
<b>High Schools</b>			Samuel P. Massie Elementary 0648	Fall 2005	FD
Cambridge-South Dorchester High 0713	Fall 2004	FD	Templeton Elementary 0214	Fall 2008	FD
<b>Frederick County (3 schools, 5%)</b>			Thomas Claggett Elementary 0651	Fall 2004	CP
<b>Middle Schools</b>			Thomas S. Stone Elementary 1706	Fall 2008	CD
Thurmont Middle 1510	Fall 2008	FD	William W. Hall Elementary 1830	Fall 2007	FD
West Frederick Middle 0211	Fall 2007	FD	<b>Middle Schools</b>		
<b>High Schools</b>			Andrew Jackson Middle School 0644	2001-2002	CP
Frederick County Evening High 0100	Fall 2008	FD	Benjamin Stoddert Middle 0615	Fall 2004	CP
<b>Harford County (5 schools, 9%)</b>			Buck Lodge Middle 2108	Fall 2004	CP
<b>Middle Schools</b>			Charles Carroll Middle 2011	1998-1999	CP
Aberdeen Middle 0265	Fall 2008	FD	Drew Freeman Middle 0660	Fall 2004	CP
Edgewood Middle 0177	Fall 2004	FP	Dwight D. Eisenhower Middle 1010	Fall 2004	CD
<b>High Schools</b>			Ernest Everett Just Middle 1348	Fall 2004	FP
Aberdeen High 0270	Fall 2004	FD	G. Gardner Shugart Middle 0625	1998-1999	CP
Edgewood High 0176	Fall 2007	FD	G. James Gholson Middle 1320	Fall 2004	CP
<b>Middle/High Schools</b>			Greenbelt Middle School 2141	Fall 2004	CP
Center for Educational Opportunity - Alternative Center 0292	Fall 2004	FP	Gwynn Park Middle School 1104	Fall 2005	FP
<b>Howard County (2 schools, 3%)</b>			Hyattsville Middle School 1602	Fall 2006	FD
<b>Middle Schools</b>			Isaac J. Gourdine Middle School 0912	Fall 2007	CD
Murray Hill Middle 0624	Fall 2007	FD	James Madison Middle 1510	Fall 2008	FD
Oakland Mills Middle 0610	Fall 2007	FD	Kenmoor Middle School 1330	Fall 2004	CP
<b>Kent County (3 schools, 38%)</b>			Kettering Middle School 1326	Fall 2004	CP
<b>High Schools</b>			Nicholas Orem Middle School 1718	1998-1999	CP
Kent County High 0301	Fall 2004	FD	Oxon Hill Middle School 1234	Fall 2004	CP
<b>Elementary/Middle Schools</b>			Stephen Decatur Middle School 0915	1998-1999	CP
Chestertown Middle 0402	Fall 2005	FD	Thomas Johnson Middle School 2009	2000-2001	CP
Rock Hall Middle 0503	Fall 2008	FD	Thurgood Marshall Middle School 0622	1998-1999	CP
<b>Montgomery County (14 schools, 7%)</b>			Walker Mill Middle School 1819	Fall 2006	FD
<b>Elementary Schools</b>			William Wirt Middle School 1908	Fall 2004	CP
Captain James E. Daly Elementary 0111	Fall 2008	FD	<b>High Schools</b>		
<b>Middle Schools</b>			Bladensburg High 0208	Fall 2004	FP
Benjamin Banneker Middle 0333	Fall 2007	FD	Central High 1810	Fall 2004	FP
Briggs Chaney Middle 0335	Fall 2007	FD	Crossland High 1217	Fall 2004	FP
Forest Oak Middle 0248	Fall 2006	FD	Duval High 1409	Fall 2004	FD
Gaithersburg Middle 0554	Fall 2007	FD	Fairmont Heights High 1806	Fall 2004	FP
Lakelands Park Middle 0522	Fall 2007	FD	High Point High 0102	Fall 2004	FP
Neelsville Middle 0115	Fall 2007	FD	Largo High School 1314	Fall 2004	FP
Newport Mill Middle 0792	Fall 2007	FD	Northwestern High 1708	Fall 2004	FP
Parkland Middle 0812	Fall 2004	FD	Oxon Hill High 1209	Fall 2004	FD
Silver Spring International Middle 0647	Fall 2004	FD	<b>Saint Mary's County (1 school, 4%)</b>		
<b>High Schools</b>			<b>Middle Schools</b>		
Mark Twain School 0236	Fall 2004	FP	Spring Ridge Middle 0101	Fall 2004	FP
Montgomery Blair High 0757	Fall 2004	FD	<b>Somerset County (3 schools, 33%)</b>		
Watkins Mill High 0545	Fall 2008	FD	<b>Middle Schools</b>		
<b>Elementary/Middle/High Schools</b>			Somerset 6/7 Intermediate School 1303	Fall 2006	FD
Stephen Knolls School 0799	Fall 2007	FD	<b>Middle/High Schools</b>		
<b>Prince George's County (55 schools, 26%)</b>			Crisfield High School 0702	Fall 2007	FD
<b>Elementary Schools</b>			Washington High School 0102	Fall 2006	CD
Arrowhead Elementary 0640	2001-2002	FP	<b>Washington County (1 school, 2%)</b>		
			<b>Middle Schools</b>		
			Western Heights Middle 2501	Fall 2008	CD
			<b>Wicomico County (2 schools, 8%)</b>		
			<b>Middle Schools</b>		
			Salisbury Middle 0910	Fall 2008	CD
			Wicomico Middle 0510	Fall 2006	FD

FP – Focus Priority; FD – Focus Developing; CP – Comprehensive Priority; CD – Comprehensive Developing

Visit [MdReportCard.org](http://MdReportCard.org) for up-to-date and disaggregated information. Definitions on pages 2 and 3.

# Allegany County

## Elementary: Grades 3 - 5

## Middle: Grades 6 - 8

## High: Grades 9 - 12

System in Improvement: No

All Students	Met				Not Met				Met			
	Attendance Rate		Participation Rate		Attendance Rate		Participation Rate		Graduation Rate		Participation Rate	
	Reading	Math	Reading	Math	Reading	Math	Reading	Math	Reading	Math	Reading	Math
All Students	Met	Met	Met	Met	Met	Met	Met	Met	Met	Met	Met	Met
Am. Indian/Alaskan Nat.	Met	Met	na	na	Met	Met	na	na	na	na	na	na
Asian/Pacific Islander	Met	Met	na	na	Met	Met	na	na	na	na	na	na
African American	Met	Met	Met	Met	Met	Met	Met	Met	Met	Met	na	na
White (non-Hispanic)	Met	Met	Met	Met	Met	Met	Met	Met	Met	Met	Met	Met
Hispanic	Met	Met	na	na	na	na	na	na	Met	Met	na	na
Free/Reduced Meals	Met	Met	Met	Met	Met	Met	Met	Met	Met	Met	Met	Met
Special Education	Met	Met	Met	Met	Not Met	Not Met	Met	Met	Met	Met	Met	Met
Limited Eng. Proficient	Met	Met	na	na	Met	Met	na	na	--	--	--	--

"na" indicates too few students for AYP rules.  
"--" indicates no students in the category.

	County 2008	County 2007	State 2008	State 2007
<b>Attendance Rate %</b>				
Elementary	95.3	95.7	95.5	95.6
Middle	94.1	94.9	94.5	94.4
High	92.7	92.9	91.9	92.3
<b>Graduation Rate %</b>	88.43	85.40	85.09	85.24

### Teacher Qualifications

#### % of certificates:

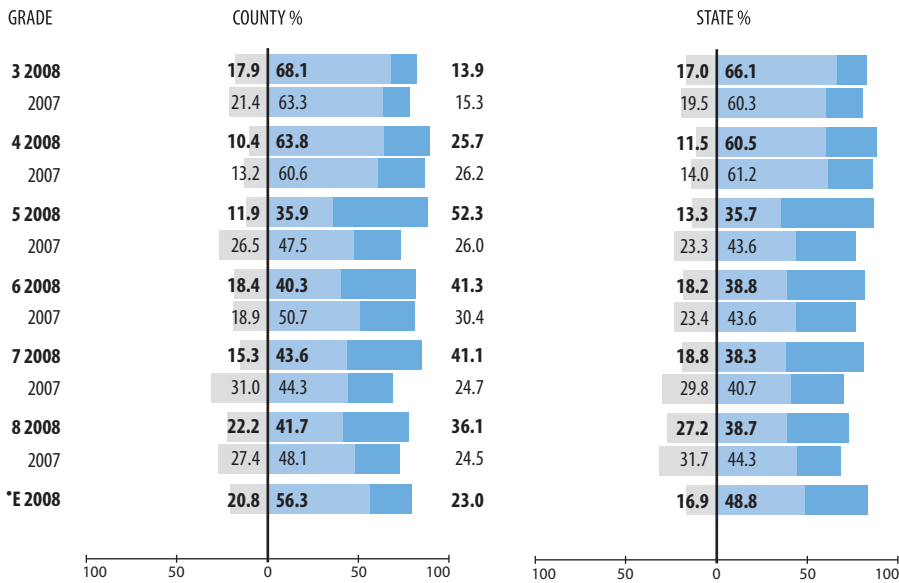
Standard Professional	23.3	25.2	34.6	32.6
Advanced Professional	72.2	71.3	51.0	46.8
Resident Teacher	0.0	0.0	1.5	1.0
Conditional Teacher	0.8	0.4	6.0	7.8

#### % of classes NOT taught by:

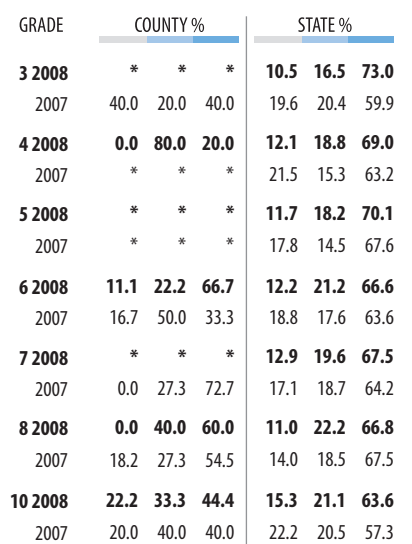
Highly Qualified Teachers	2.2	2.5	15.4	17.8
---------------------------	-----	-----	------	------

## MSA Proficiency Levels

Basic % Proficient % Advanced %



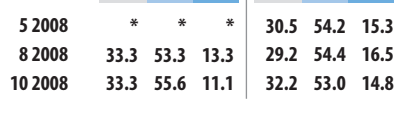
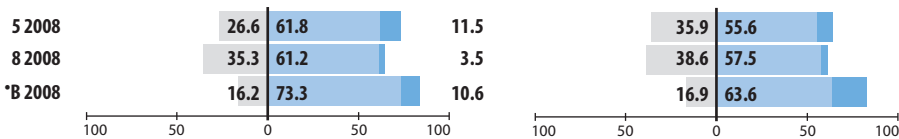
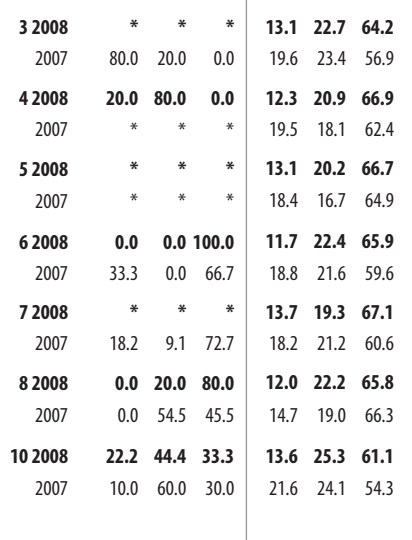
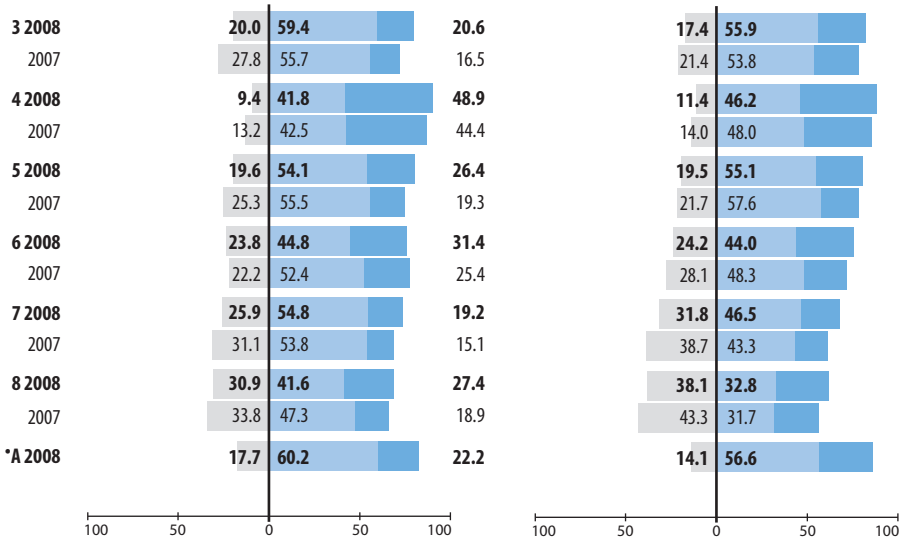
## Alt-MSA Proficiency Levels



Reading

Mathematics

Science



# Anne Arundel County

System in Improvement: No

	Elementary: Grades 3 - 5				Middle: Grades 6 - 8				High: Grades 9 - 12			
	Met				Met				Not Met			
	Attendance Rate		Met		Attendance Rate		Met		Graduation Rate		Met	
	Percent Proficient Reading	Participation Rate Math	Percent Proficient Reading	Participation Rate Math	Percent Proficient Reading	Participation Rate Math	Percent Proficient Reading	Participation Rate Math	Percent Proficient Reading	Participation Rate Math	Percent Proficient Reading	Participation Rate Math
All Students	Met	Met	Met	Met	Met	Met	Met	Met	Met	Met	Met	Met
Am. Indian/Alaskan Nat.	Met	Met	Met	Met	Met	Met	na	na	Met	Met	na	na
Asian/Pacific Islander	Met	Met	Met	Met	Met	Met	Met	Met	Met	Met	Met	Met
African American	Met	Met	Met	Met	Met	Met	Met	Met	Met	Met	Met	Met
White (non-Hispanic)	Met	Met	Met	Met	Met	Met	Met	Met	Met	Met	Met	Met
Hispanic	Met	Met	Met	Met	Met	Met	Met	Met	Met	Met	Met	Met
Free/Reduced Meals	Met	Met	Met	Met	Met	Met	Met	Met	Met	Met	Met	Met
Special Education	Met	Met	Met	Met	Met	Met	Met	Met	Not Met	Met	Met	Met
Limited Eng. Proficient	Met	Met	Met	Met	Met	Met	Met	Met	Met	Met	na	Met

"na" indicates too few students for AYP rules.

	County 2008	County 2007	State 2008	State 2007
<b>Attendance Rate %</b>				
Elementary	95.8	95.9	95.5	95.6
Middle	95.0	94.9	94.5	94.4
High	93.4	92.6	91.9	92.3
<b>Graduation Rate %</b>	89.14	87.78	85.09	85.24

### Teacher Qualifications

#### % of certificates:

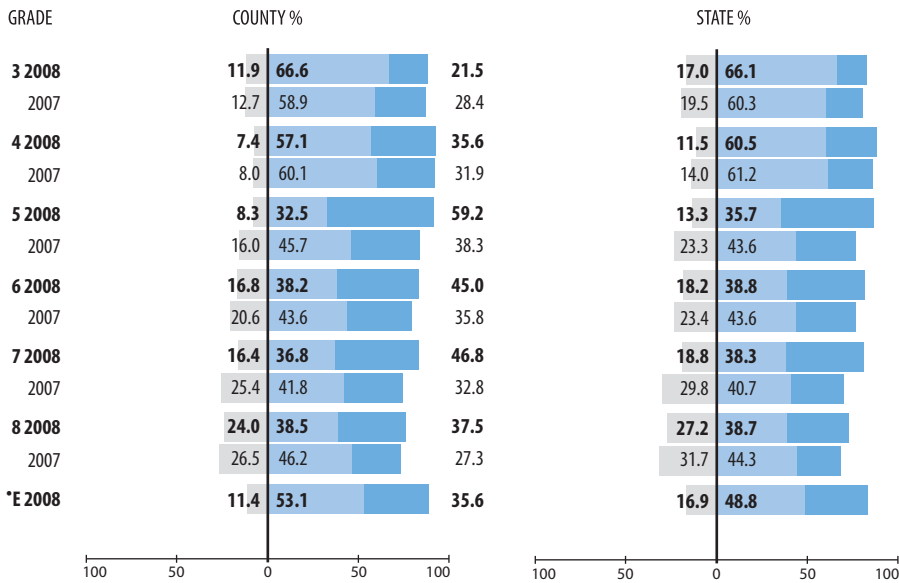
	County 2008	County 2007	State 2008	State 2007
Standard Professional	36.0	34.7	34.6	32.6
Advanced Professional	56.6	51.7	51.0	46.8
Resident Teacher	0.3	0.1	1.5	1.0
Conditional Teacher	4.3	6.2	6.0	7.8

#### % of classes NOT taught by:

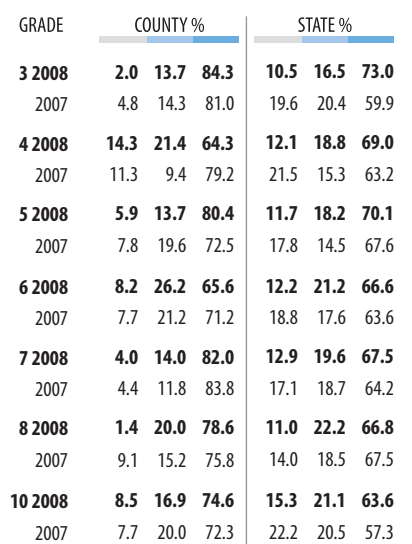
	County 2008	County 2007	State 2008	State 2007
Highly Qualified Teachers	12.6	15.9	15.4	17.8

## MSA Proficiency Levels

Basic % Proficient % Advanced %



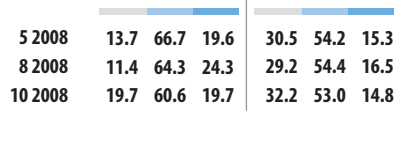
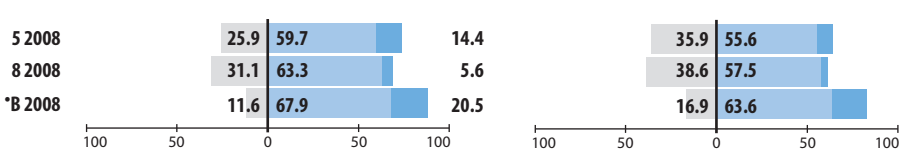
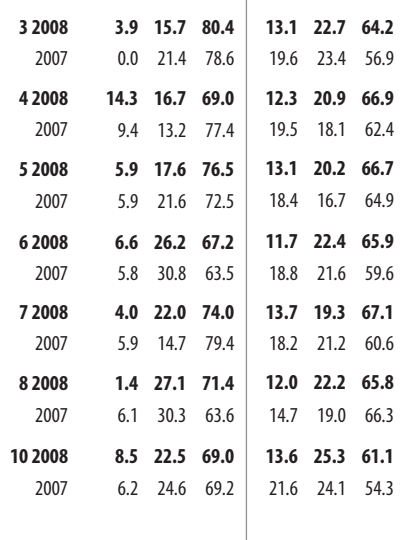
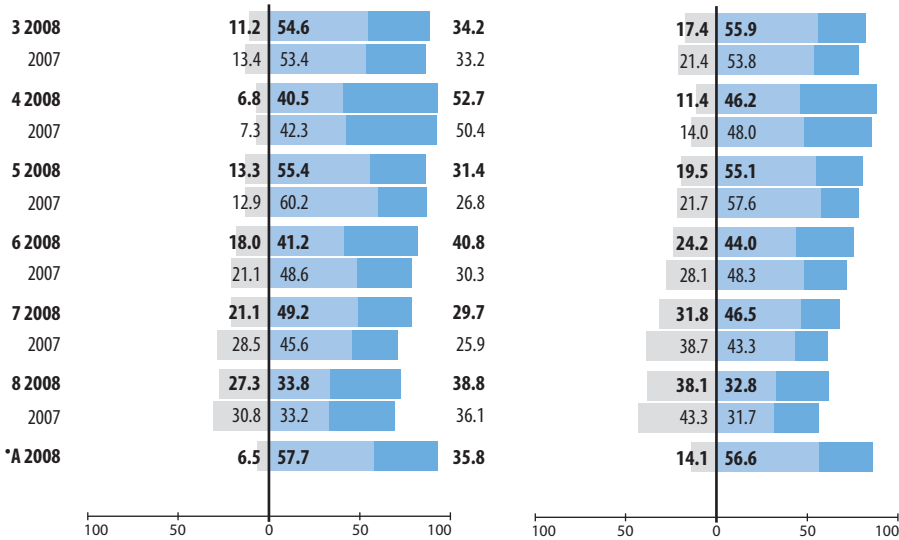
## Alt-MSA Proficiency Levels



Reading

Mathematics

Science



\* E: English; A: Algebra/Data Analysis; B: Biology



# Baltimore City

## Elementary: Grades 3 - 5

## Middle: Grades 6 - 8

## High: Grades 9 - 12

	Elementary: Grades 3 - 5				Middle: Grades 6 - 8				High: Grades 9 - 12			
	Met				Not Met				Met			
	Attendance Rate		Participation Rate		Attendance Rate		Participation Rate		Graduation Rate		Participation Rate	
All Students	Met	Met	Met	Met	Not Met	Not Met	Met	Met	Met	Met	Met	Met
Am. Indian/Alaskan Nat.	Met	Met	na	na	Met	Met	na	na	Met	Met	na	na
Asian/Pacific Islander	Met	Met	Met	Met	Met	Met	Met	Met	Met	Met	na	na
African American	Met	Met	Met	Met	Not Met	Not Met	Met	Met	Met	Met	Met	Met
White (non-Hispanic)	Met	Met	Met	Met	Met	Met	Met	Met	Met	Met	Met	Met
Hispanic	Met	Met	Met	Met	Not Met	Met	Met	Met	Met	Met	Met	Met
Free/Reduced Meals	Met	Met	Met	Met	Not Met	Not Met	Met	Met	Met	Met	Met	Met
Special Education	Met	Met	Met	Met	Not Met	Not Met	Met	Met	Met	Met	Met	Met
Limited Eng. Proficient	Met	Met	Met	Met	Not Met	Not Met	Met	Met	Met	Met	Met	Met

"na" indicates too few students for AYP rules.  
 ‡ Met by showing an increase from the previous year.

## System in Improvement: Yes (Corrective Action)

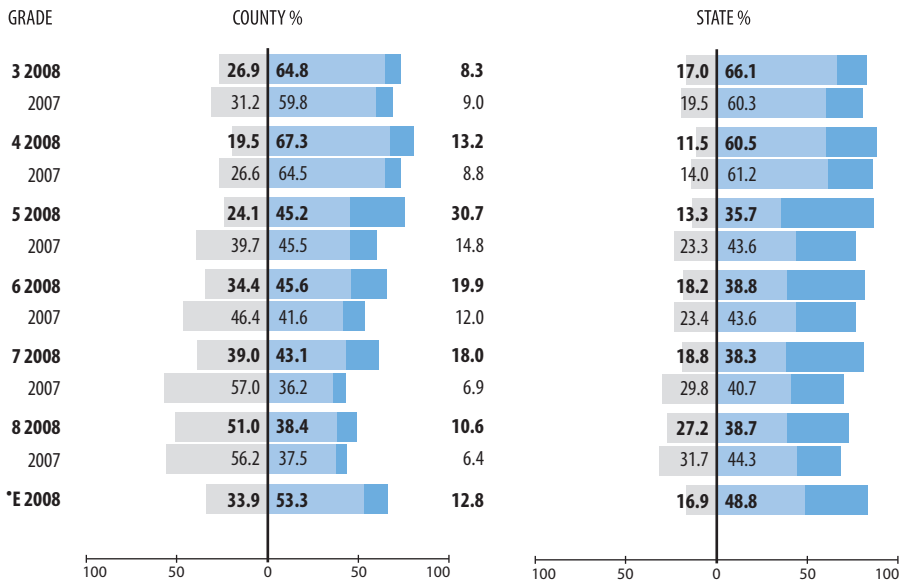
	County 2008	County 2007	State 2008	State 2007
<b>Attendance Rate %</b>				
Elementary	94.3	94.1	95.5	95.6
Middle	90.2	88.3	94.5	94.4
High	83.6	82.7	91.9	92.3
<b>Graduation Rate %</b>	62.65	60.05	85.09	85.24

## Teacher Qualifications

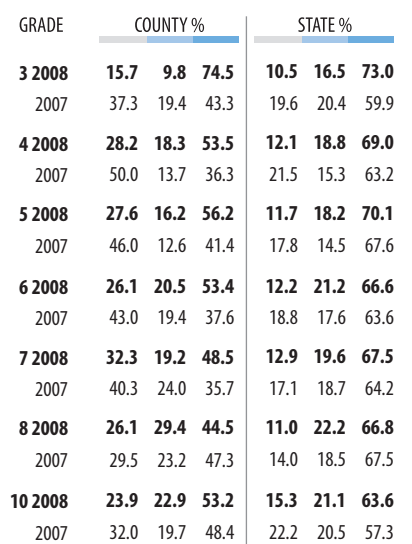
	County 2008	County 2007	State 2008	State 2007
<b>% of certificates:</b>				
Standard Professional	22.6	19.6	34.6	32.6
Advanced Professional	35.2	31.0	51.0	46.8
Resident Teacher	8.9	7.2	1.5	1.0
Conditional Teacher	18.2	21.6	6.0	7.8
<b>% of classes NOT taught by:</b>				
Highly Qualified Teachers	48.9	47.0	15.4	17.8

## MSA Proficiency Levels

Basic % Proficient % Advanced %



## Alt-MSA Proficiency Levels



Reading

Mathematics

Science

\* E: English; A: Algebra/Data Analysis; B: Biology

# Baltimore County

## Elementary: Grades 3 - 5

## Middle: Grades 6 - 8

## High: Grades 9 - 12

System in Improvement: No

	Elementary: Grades 3 - 5				Middle: Grades 6 - 8				High: Grades 9 - 12			
	Met				Not Met				Not Met			
	Attendance Rate		Met		Attendance Rate		Met		Graduation Rate		Not Met	
All Students	Percent Proficient Reading	Participation Rate Math	Percent Proficient Reading	Participation Rate Math	Percent Proficient Reading	Participation Rate Math	Percent Proficient Reading	Participation Rate Math	Percent Proficient Reading	Participation Rate Math	Percent Proficient Reading	Participation Rate Math
All Students	Met	Met	Met	Met	Met	Met	Met	Met	Met	Met	Met	Met
Am. Indian/Alaskan Nat.	Met	Met	Met	Met	Met	Met	Met	Met	Met	Met	Met	Met
Asian/Pacific Islander	Met	Met	Met	Met	Met	Met	Met	Met	Met	Met	Met	Met
African American	Met	Met	Met	Met	Met	Met	Met	Met	Met	Met	Met	Met
White (non-Hispanic)	Met	Met	Met	Met	Met	Met	Met	Met	Met	Met	Met	Met
Hispanic	Met	Met	Met	Met	Met	Met	Met	Met	Met	Met	Met	Met
Free/Reduced Meals	Met	Met	Met	Met	Met	Met	Met	Met	Met	Met	Met	Met
Special Education	Met	Met	Met	Met	Not Met	Not Met	Met	Met	Not Met	Met	Met	Met
Limited Eng. Proficient	Met	Met	Met	Met	Met	Met	Met	Met	Not Met	Met	na	Met

"na" indicates too few students for AYP rules.

	County 2008	County 2007	State 2008	State 2007
<b>Attendance Rate %</b>				
Elementary	95.7	95.8	95.5	95.6
Middle	94.9	95.1	94.5	94.4
High	92.3	93.0	91.9	92.3
<b>Graduation Rate %</b>	82.21	83.30	85.09	85.24

### Teacher Qualifications

#### % of certificates:

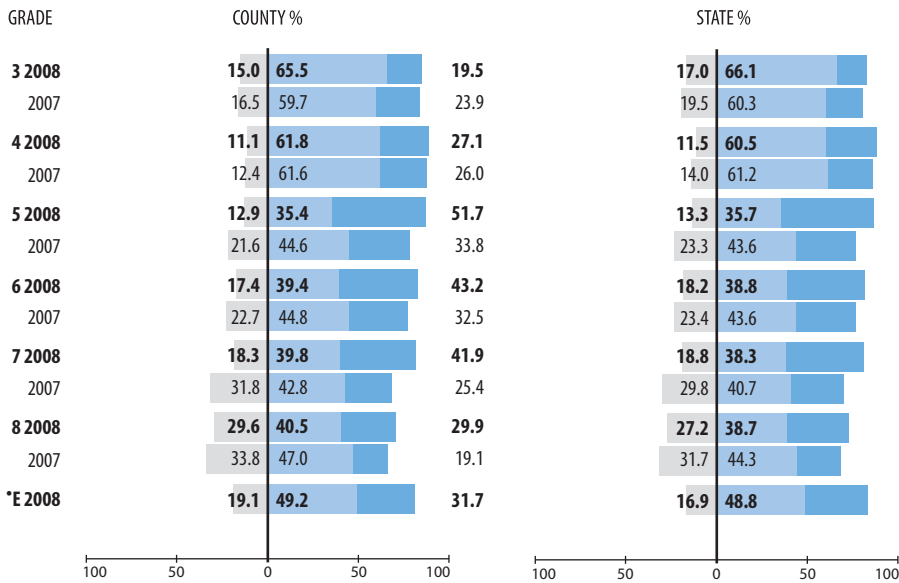
Standard Professional	37.3	31.9	34.6	32.6
Advanced Professional	55.1	50.4	51.0	46.8
Resident Teacher	0.8	0.2	1.5	1.0
Conditional Teacher	4.1	4.9	6.0	7.8

#### % of classes NOT taught by:

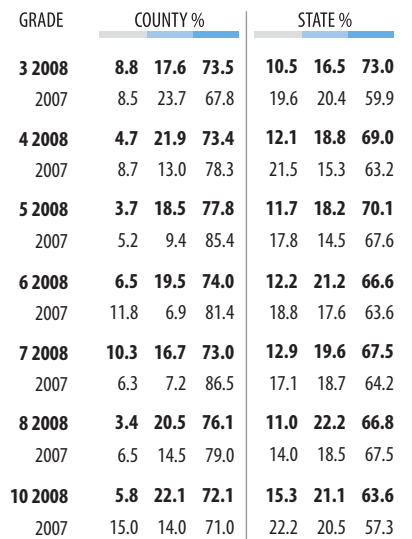
Highly Qualified Teachers	11.5	12.5	15.4	17.8
---------------------------	------	------	------	------

## MSA Proficiency Levels

Basic % Proficient % Advanced %



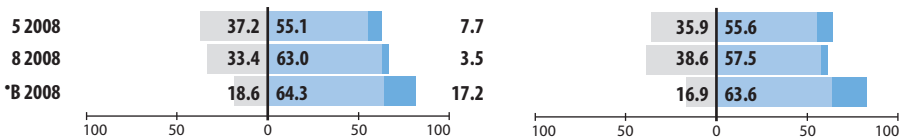
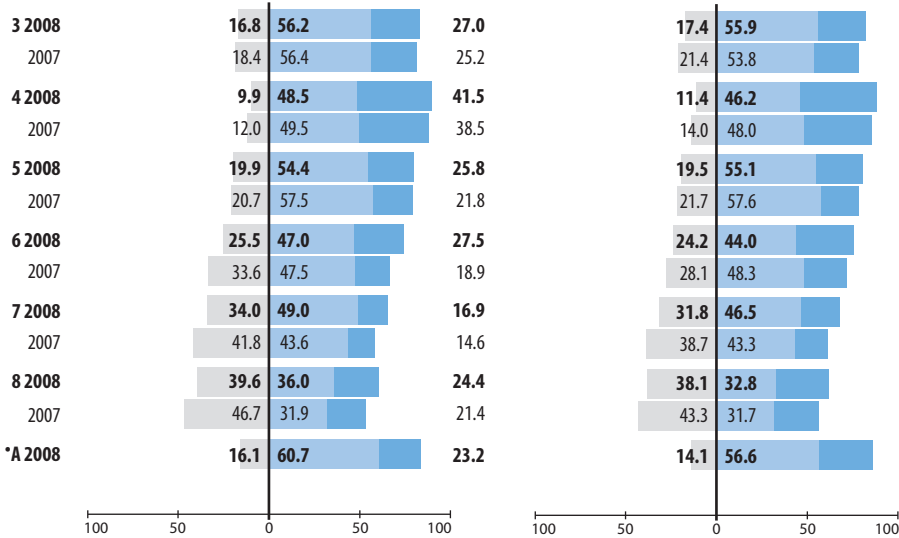
## Alt-MSA Proficiency Levels



Reading

Mathematics

Science



\* E: English; A: Algebra/Data Analysis; B: Biology

# Calvert County

## Elementary: Grades 3 - 5

## Middle: Grades 6 - 8

## High: Grades 9 - 12

System in Improvement: No

	Elementary: Grades 3 - 5				Middle: Grades 6 - 8				High: Grades 9 - 12			
	Met				Met				Met			
	Attendance Rate		Participation Rate		Attendance Rate		Participation Rate		Graduation Rate		Participation Rate	
All Students	Met	Met	Met	Met	Met	Met	Met	Met	Met	Met	Met	Met
Am. Indian/Alaskan Nat.	Met	Met	na	na	Met	Met	na	na	na	na	na	na
Asian/Pacific Islander	Met	Met	na	na	Met	Met	na	na	Met	Met	na	na
African American	Met	Met	Met	Met	Met	Met	Met	Met	Met	Met	Met	Met
White (non-Hispanic)	Met	Met	Met	Met	Met	Met	Met	Met	Met	Met	Met	Met
Hispanic	Met	Met	Met	Met	Met	Met	Met	Met	Met	Met	na	na
Free/Reduced Meals	Met	Met	Met	Met	Met	Met	Met	Met	Met	Met	Met	Met
Special Education	Met	Met	Met	Met	Met	Met	Met	Met	Met	Met	Met	Met
Limited Eng. Proficient	Met	Met	na	na	Met	Met	na	na	na	Met	na	na

"na" indicates too few students for AYP rules.

	County 2008	County 2007	State 2008	State 2007
<b>Attendance Rate %</b>				
Elementary	96.0	96.3	95.5	95.6
Middle	95.7	95.9	94.5	94.4
High	94.1	94.5	91.9	92.3
<b>Graduation Rate %</b>	91.88	89.89	85.09	85.24

### Teacher Qualifications

#### % of certificates:

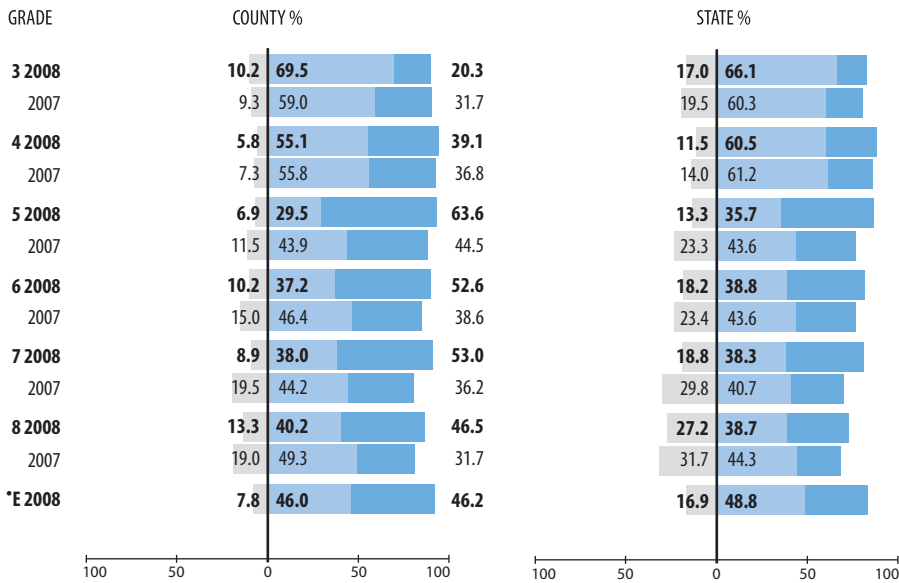
Standard Professional	27.9	29.0	34.6	32.6
Advanced Professional	61.8	59.1	51.0	46.8
Residential Teacher	0.0	0.0	1.5	1.0
Conditional Teacher	2.8	3.8	6.0	7.8

#### % of classes NOT taught by:

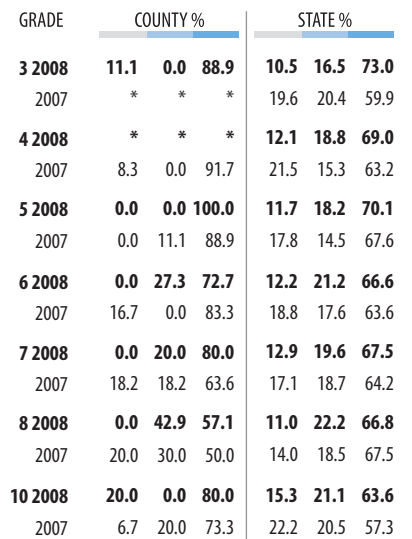
Highly Qualified Teachers	13.7	12.7	15.4	17.8
---------------------------	------	------	------	------

## MSA Proficiency Levels

Basic % Proficient % Advanced %



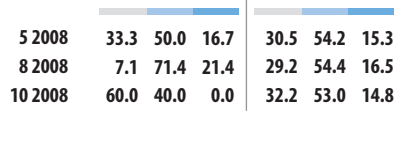
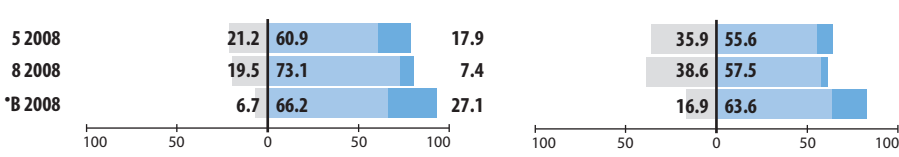
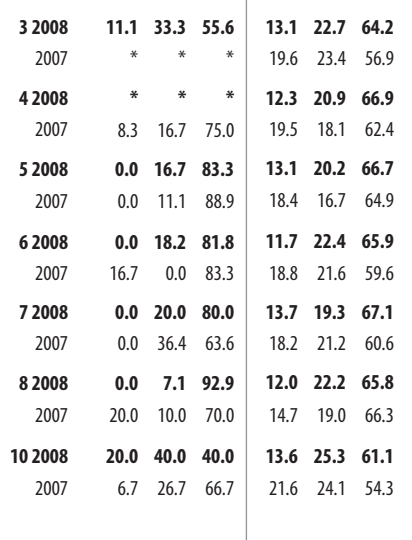
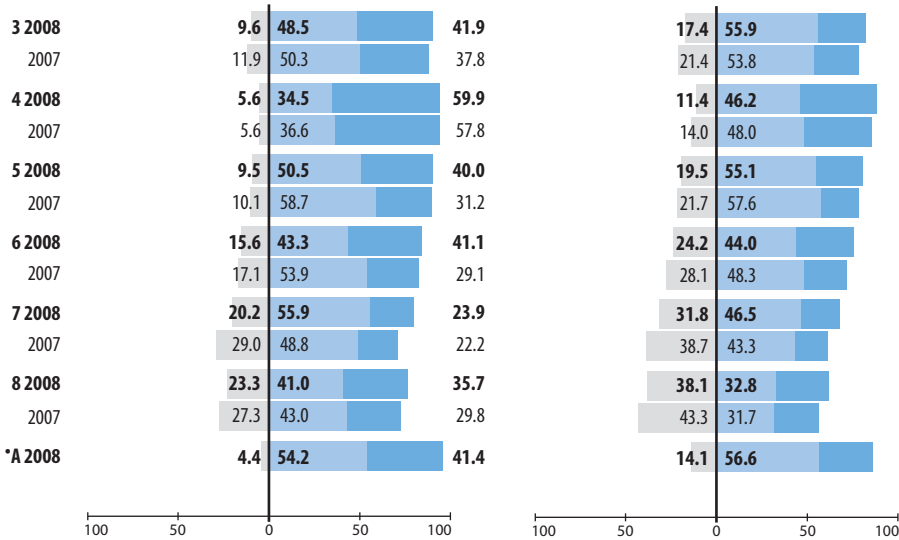
## Alt-MSA Proficiency Levels



Reading

Mathematics

Science



# Caroline County

## Elementary: Grades 3 - 5

## Middle: Grades 6 - 8

## High: Grades 9 - 12

System in Improvement: No

All Students	Elementary: Grades 3 - 5				Middle: Grades 6 - 8				High: Grades 9 - 12			
	Met		Not Met		Met		Not Met		Met		Not Met	
	Attendance Rate	Met	Attendance Rate	Met	Attendance Rate	Met	Attendance Rate	Met	Graduation Rate	Met	Attendance Rate	Met
All Students	Percent Proficient	Participation Rate	Percent Proficient	Participation Rate	Percent Proficient	Participation Rate	Percent Proficient	Participation Rate	Percent Proficient	Participation Rate	Percent Proficient	Participation Rate
	Reading	Math	Reading	Math	Reading	Math	Reading	Math	Reading	Math	Reading	Math
Am. Indian/Alaskan Nat.	na	na	na	na	Met	Met	na	na	--	--	--	--
Asian/Pacific Islander	Met	Met	na	na	Met	Met	na	na	na	na	na	na
African American	Met	Met	Met	Met	Met	Met	Met	Met	Met	Met	Met	Met
White (non-Hispanic)	Met	Met	Met	Met	Met	Met	Met	Met	Met	Met	Met	Met
Hispanic	Met	Met	na	na	Met	Met	na	na	na	na	na	na
Free/Reduced Meals	Met	Met	Met	Met	Met	Met	Met	Met	Met	Met	Met	Met
Special Education	Met	Met	Met	Met	Not Met	Not Met	Met	Met	Met	Met	Met	Met
Limited Eng. Proficient	Met	Met	na	na	Met	Met	na	na	na	na	na	na

"na" indicates too few students for AYP rules.  
"--" indicates no students in the category.

	County 2008	County 2007	State 2008	State 2007
<b>Attendance Rate %</b>				
Elementary	95.2	95.2	95.5	95.6
Middle	94.4	95.4	94.5	94.4
High	92.7	93.1	91.9	92.3
<b>Graduation Rate %</b>	86.74	91.18	85.09	85.24

### Teacher Qualifications

#### % of certificates:

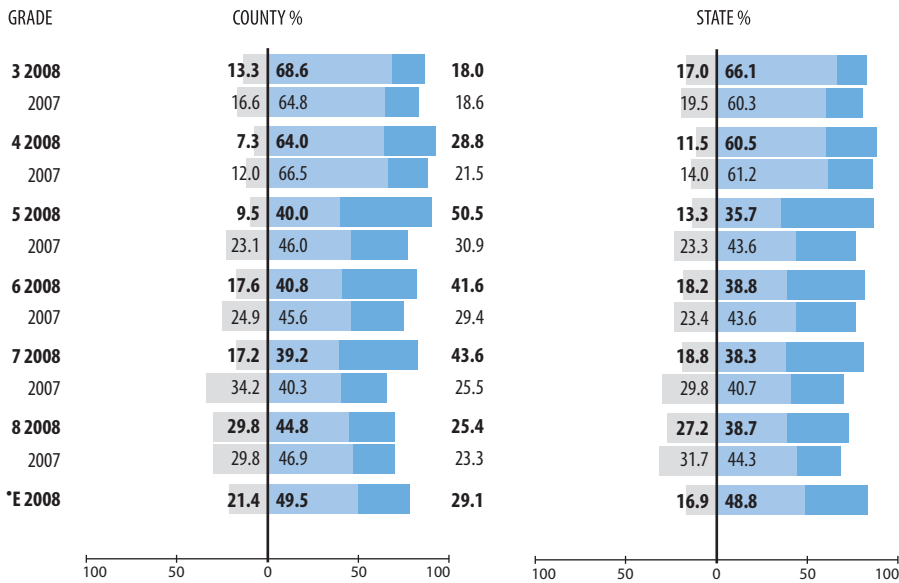
	County 2008	County 2007	State 2008	State 2007
Standard Professional	32.5	34.4	34.6	32.6
Advanced Professional	54.9	56.4	51.0	46.8
Resident Teacher	0.7	0.8	1.5	1.0
Conditional Teacher	1.8	3.1	6.0	7.8

#### % of classes NOT taught by:

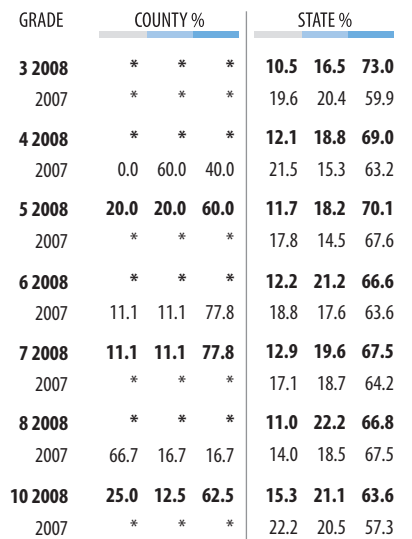
	County 2008	County 2007	State 2008	State 2007
Highly Qualified Teachers	4.6	5.0	15.4	17.8

### MSA Proficiency Levels

Basic % Proficient % Advanced %



### Alt-MSA Proficiency Levels



Reading

Mathematics

Science

\* E: English; A: Algebra/Data Analysis; B: Biology

\*\*\* indicates fewer than 5 students.

# Carroll County

## Elementary: Grades 3 - 5

## Middle: Grades 6 - 8

## High: Grades 9 - 12

System in Improvement: No

	Elementary: Grades 3 - 5				Middle: Grades 6 - 8				High: Grades 9 - 12			
	Met				Not Met				Met			
	Attendance Rate		Participation Rate		Attendance Rate		Participation Rate		Graduation Rate		Participation Rate	
All Students	Met	Met	Met	Met	Met	Met	Met	Met	Met	Met	Met	Met
Am. Indian/Alaskan Nat.	Met	Met	na	na	Met	Met	na	na	Met	Met	na	na
Asian/Pacific Islander	Met	Met	Met	Met	Met	Met	Met	Met	Met	Met	na	Met
African American	Met	Met	Met	Met	Met	Met	Met	Met	Met	Met	Met	Met
White (non-Hispanic)	Met	Met	Met	Met	Met	Met	Met	Met	Met	Met	Met	Met
Hispanic	Met	Met	Met	Met	Met	Met	Met	Met	Met	Met	Met	Met
Free/Reduced Meals	Met	Met	Met	Met	Met	Met	Met	Met	Met	Met	Met	Met
Special Education	Met	Met	Met	Met	Not Met	Not Met	Met	Met	Met	Met	Met	Met
Limited Eng. Proficient	Met	Met	na	na	Met	Met	na	na	Met	Met	na	na

"na" indicates too few students for AYP rules.

	County 2008	County 2007	State 2008	State 2007
<b>Attendance Rate %</b>				
Elementary	94.4	96.4	95.5	95.6
Middle	94.3	96.0	94.5	94.4
High	93.1	95.2	91.9	92.3
<b>Graduation Rate %</b>	93.81	94.18	85.09	85.24

### Teacher Qualifications

#### % of certificates:

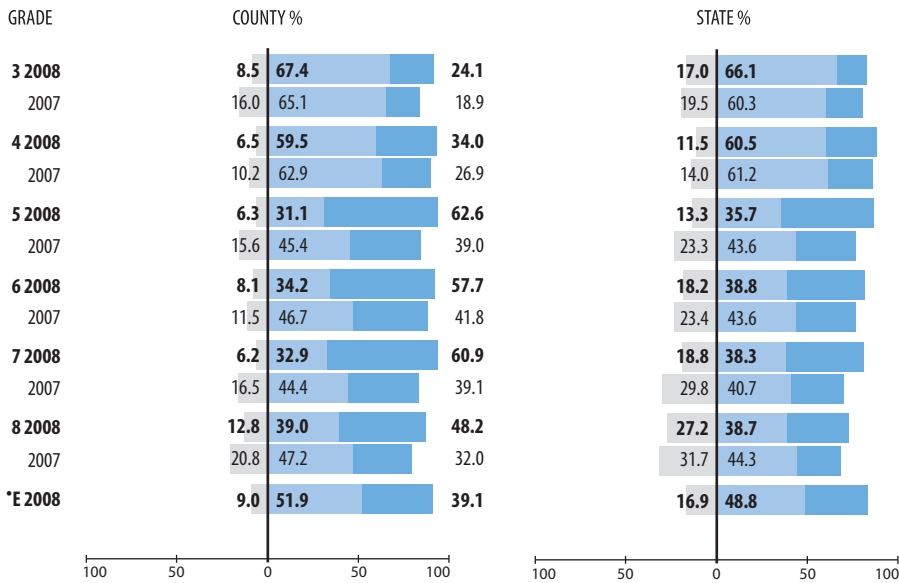
Standard Professional	41.2	38.9	34.6	32.6
Advanced Professional	54.3	51.6	51.0	46.8
Resident Teacher	0.1	0.1	1.5	1.0
Conditional Teacher	3.3	4.0	6.0	7.8

#### % of classes NOT taught by:

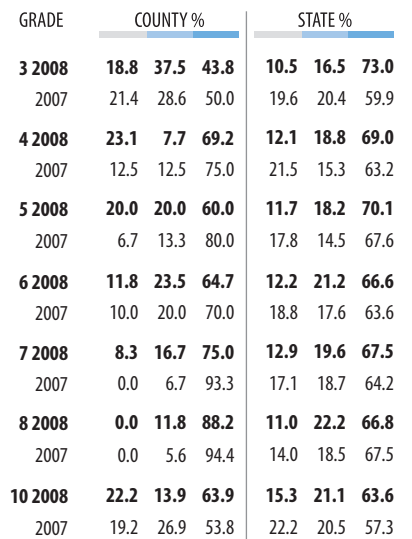
Highly Qualified Teachers	8.2	9.8	15.4	17.8
---------------------------	-----	-----	------	------

## MSA Proficiency Levels

Basic % Proficient % Advanced %



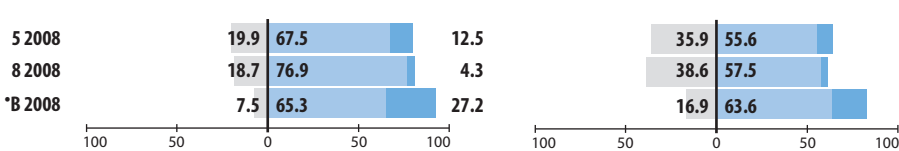
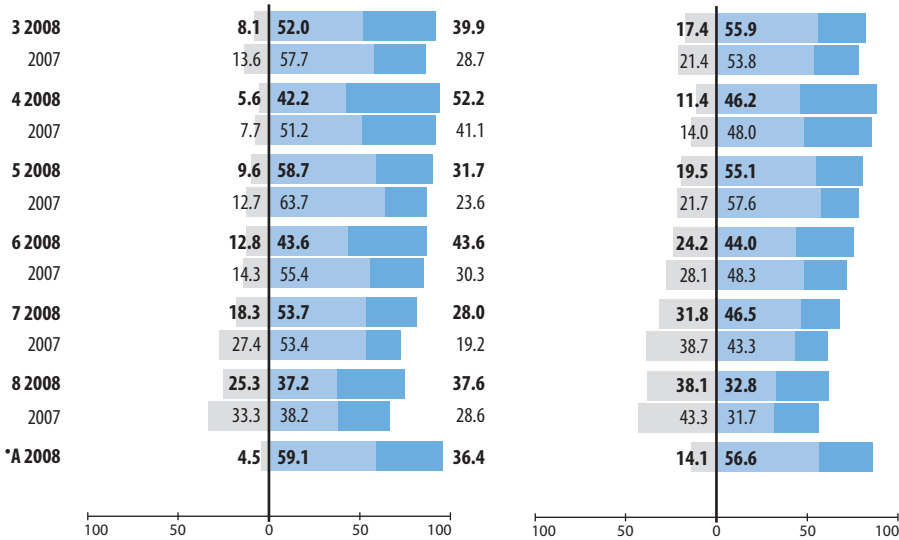
## Alt-MSA Proficiency Levels



Reading

Mathematics

Science



# Cecil County

System in Improvement: No

## Elementary: Grades 3 - 5

## Middle: Grades 6 - 8

## High: Grades 9 - 12

	Elementary: Grades 3 - 5				Middle: Grades 6 - 8				High: Grades 9 - 12			
	Met				Not Met				Not Met			
	Attendance Rate		Met		Attendance Rate		Met		Graduation Rate		Not Met	
All Students	Percent Proficient Reading	Percent Proficient Math	Participation Rate Reading	Participation Rate Math	Percent Proficient Reading	Percent Proficient Math	Participation Rate Reading	Participation Rate Math	Percent Proficient Reading	Percent Proficient Math	Participation Rate Reading	Participation Rate Math
All Students	Met	Met	Met	Met	Met	Met	Met	Met	Met	Met	Met	Met
Am. Indian/Alaskan Nat.	Met	Met	na	na	Met	Met	na	na	Met	Met	na	na
Asian/Pacific Islander	Met	Met	na	na	Met	Met	na	na	Met	Met	na	na
African American	Met	Met	Met	Met	Met	Met	Met	Met	Met	Met	Met	Met
White (non-Hispanic)	Met	Met	Met	Met	Met	Met	Met	Met	Met	Met	Met	Met
Hispanic	Met	Met	Met	Met	Met	Met	Not Met	Not Met	Met	Met	na	na
Free/Reduced Meals	Met	Met	Met	Met	Met	Met	Met	Met	Met	Met	Met	Met
Special Education	Met	Met	Met	Met	Met	Met	Met	Met	Not Met	Met	Met	Met
Limited Eng. Proficient	Met	Met	na	na	Met	Met	na	na	--	--	--	--

"na" indicates too few students for AYP rules.  
"--" indicates no students in the category.

	County 2008	County 2007	State 2008	State 2007
<b>Attendance Rate %</b>				
Elementary	94.8	95.0	95.5	95.6
Middle	92.9	93.0	94.5	94.4
High	90.6	91.0	91.9	92.3
<b>Graduation Rate %</b>	82.48	83.77	85.09	85.24

### Teacher Qualifications

#### % of certificates:

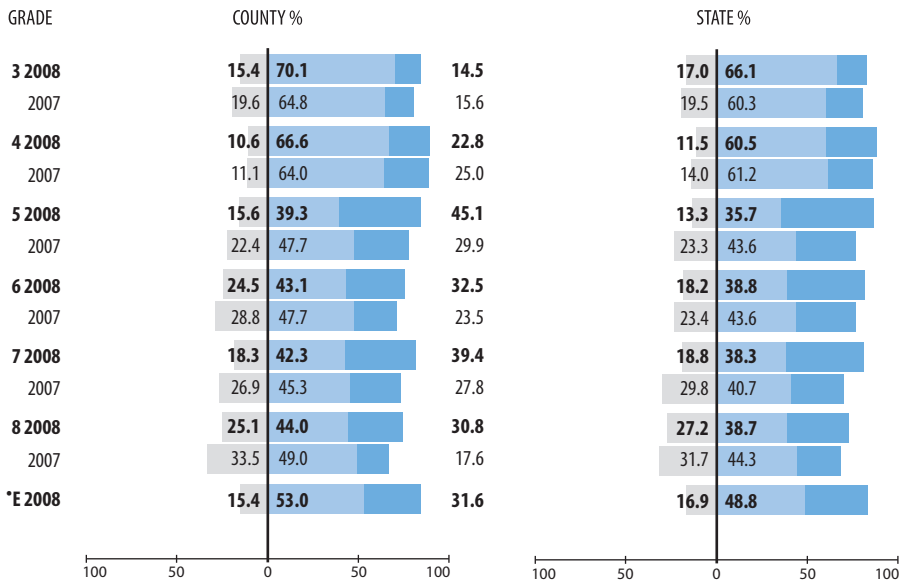
	County 2008	County 2007	State 2008	State 2007
Standard Professional	41.9	40.5	34.6	32.6
Advanced Professional	50.7	48.2	51.0	46.8
Resident Teacher	0.0	0.0	1.5	1.0
Conditional Teacher	3.1	4.6	6.0	7.8

#### % of classes NOT taught by:

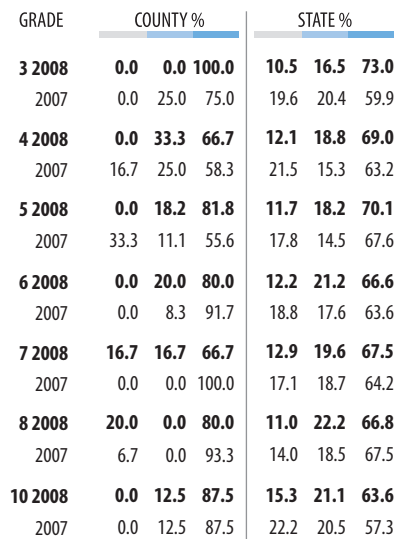
	County 2008	County 2007	State 2008	State 2007
Highly Qualified Teachers	6.9	9.8	15.4	17.8

## MSA Proficiency Levels

Basic % Proficient % Advanced %



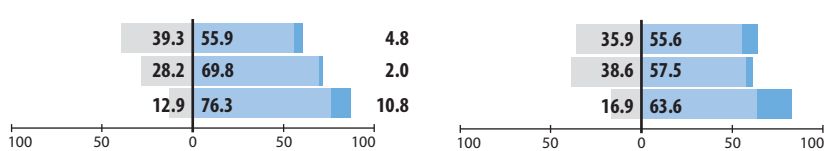
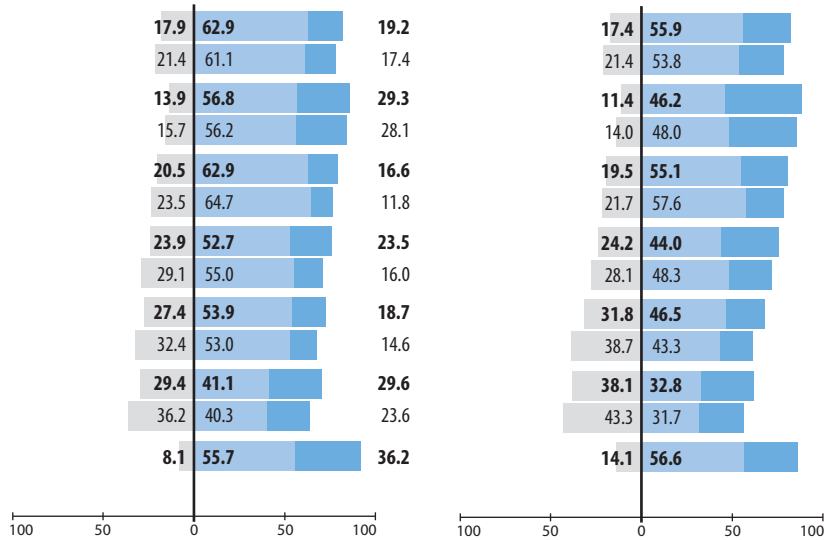
## Alt-MSA Proficiency Levels



## Reading

## Mathematics

## Science



\* E: English; A: Algebra/Data Analysis; B: Biology

# Charles County

## Elementary: Grades 3 - 5

## Middle: Grades 6 - 8

## High: Grades 9 - 12

System in Improvement: No

	Elementary: Grades 3 - 5				Middle: Grades 6 - 8				High: Grades 9 - 12			
	Met				Met				Met			
	Attendance Rate		Participation Rate		Attendance Rate		Participation Rate		Graduation Rate		Participation Rate	
All Students	Met	Met	Met	Met	Met	Met	Met	Met	Met	Met	Met	Met
Am. Indian/Alaskan Nat.	Met	Met	na	na	Met	Met	na	na	Met	Met	na	na
Asian/Pacific Islander	Met	Met	Met	Met	Met	Met	Met	Met	Met	Met	Met	Met
African American	Met	Met	Met	Met	Met	Met	Met	Met	Met	Met	Met	Met
White (non-Hispanic)	Met	Met	Met	Met	Met	Met	Met	Met	Met	Met	Met	Met
Hispanic	Met	Met	Met	Met	Met	Met	Met	Met	Met	Met	Met	Met
Free/Reduced Meals	Met	Met	Met	Met	Met	Met	Met	Met	Met	Met	Met	Met
Special Education	Met	Met	Met	Met	Met	Met	Met	Met	Met	Met	Met	Met
Limited Eng. Proficient	Met	Met	na	na	Met	Met	na	na	Met	Met	na	na

"na" indicates too few students for AYP rules.

	County 2008	County 2007	State 2008	State 2007
<b>Attendance Rate %</b>				
Elementary	95.9	96.1	95.5	95.6
Middle	95.4	95.1	94.5	94.4
High	93.4	93.1	91.9	92.3
<b>Graduation Rate %</b>	87.45	88.03	85.09	85.24

### Teacher Qualifications

#### % of certificates:

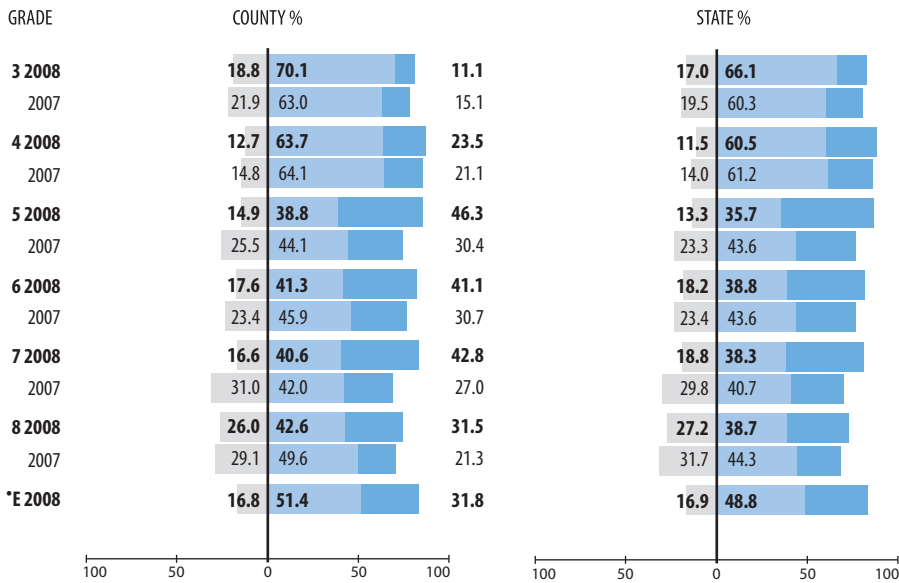
Standard Professional	45.4	41.3	34.6	32.6
Advanced Professional	45.1	41.2	51.0	46.8
Resident Teacher	0.0	0.1	1.5	1.0
Conditional Teacher	5.1	4.6	6.0	7.8

#### % of classes NOT taught by:

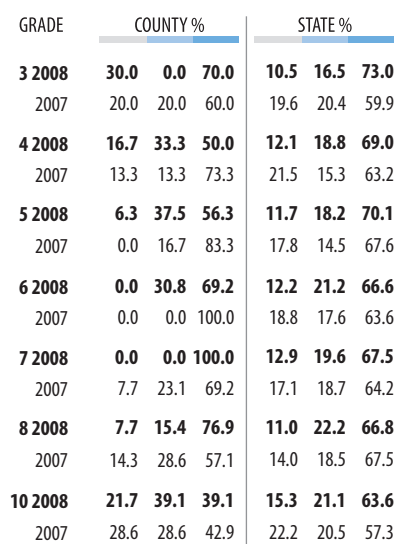
Highly Qualified Teachers	9.0	18.3	15.4	17.8
---------------------------	-----	------	------	------

## MSA Proficiency Levels

Basic % Proficient % Advanced %



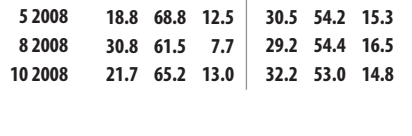
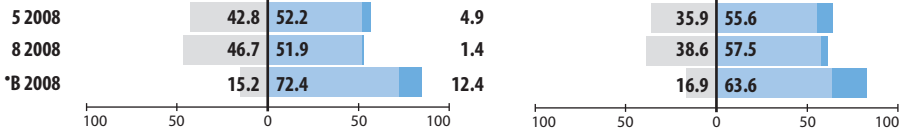
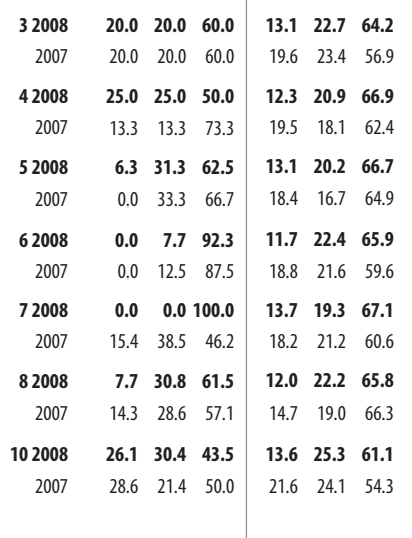
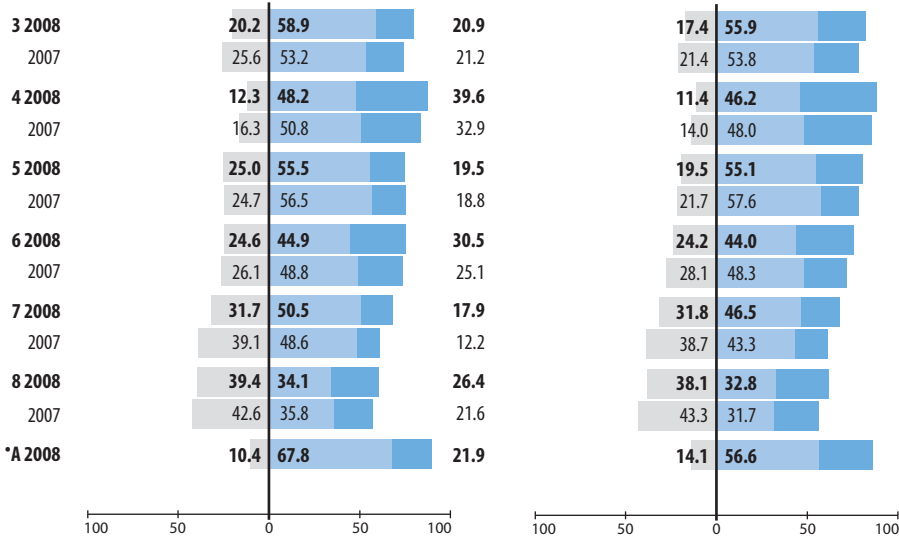
## Alt-MSA Proficiency Levels



Reading

Mathematics

Science



# Dorchester County

## Elementary: Grades 3 - 5

## Middle: Grades 6 - 8

## High: Grades 9 - 12

System in Improvement: No

All Students	Elementary: Grades 3 - 5 Not Met				Middle: Grades 6 - 8 Not Met				High: Grades 9 - 12 Met			
	Attendance Rate		Met		Attendance Rate		Met		Graduation Rate		Met ‡	
	Percent Proficient Reading	Participation Rate Math	Percent Proficient Reading	Participation Rate Math	Percent Proficient Reading	Participation Rate Math	Percent Proficient Reading	Participation Rate Math	Percent Proficient Reading	Participation Rate Math	Percent Proficient Reading	Participation Rate Math
All Students	Met	Met	Met	Met	Met	Met	Met	Met	Met	Met	Met	Met
Am. Indian/Alaskan Nat.	na	na	na	na	na	na	na	na	na	na	na	na
Asian/Pacific Islander	Met	Met	na	na	Met	Met	na	na	na	na	na	na
African American	Met	Met	Met	Met	Met	Met	Met	Met	Met	Met	Met	Met
White (non-Hispanic)	Met	Met	Met	Met	Met	Met	Met	Met	Met	Met	Met	Met
Hispanic	Met	Met	na	na	Met	Met	na	na	Met	Met	na	na
Free/Reduced Meals	Met	Met	Met	Met	Not Met	Not Met	Met	Met	Met	Met	Met	Met
Special Education	Met	Not Met	Met	Met	Not Met	Not Met	Met	Met	Met	Met	na	na
Limited Eng. Proficient	Met	Met	na	na	Met	Met	na	na	--	na	--	na

"na" indicates too few students for AYP rules.  
"--" indicates no students in the category.  
‡ Met by showing an increase from the previous year.

	County 2008	County 2007	State 2008	State 2007
<b>Attendance Rate %</b>				
Elementary	94.4	94.6	95.5	95.6
Middle	92.8	92.5	94.5	94.4
High	88.1	88.8	91.9	92.3
<b>Graduation Rate %</b>	78.63	77.41	85.09	85.24

### Teacher Qualifications

#### % of certificates:

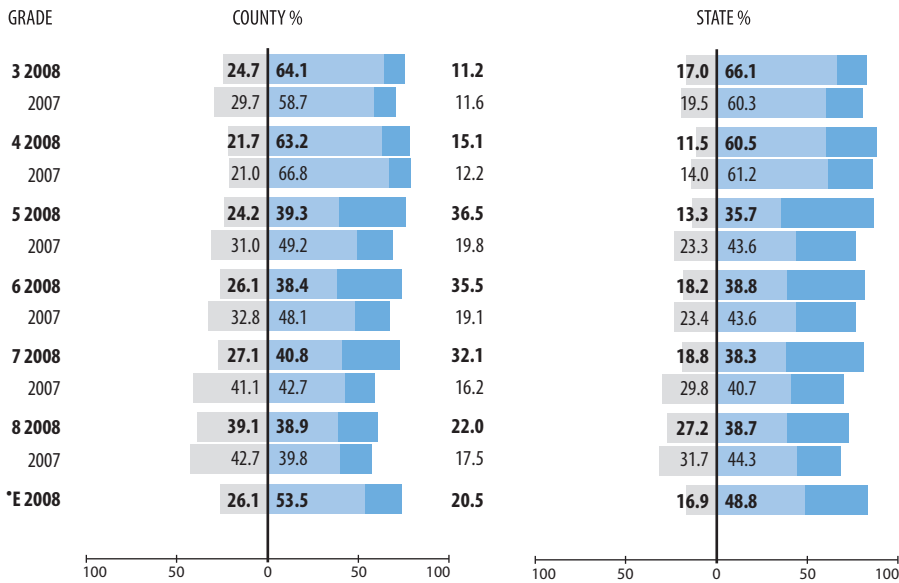
	County 2008	County 2007	State 2008	State 2007
Standard Professional	42.5	32.0	34.6	32.6
Advanced Professional	39.7	42.9	51.0	46.8
Resident Teacher	1.2	0.5	1.5	1.0
Conditional Teacher	8.3	11.3	6.0	7.8

#### % of classes NOT taught by:

	County 2008	County 2007	State 2008	State 2007
Highly Qualified Teachers	20.3	38.3	15.4	17.8

## MSA Proficiency Levels

Basic % Proficient % Advanced %



## Alt-MSA Proficiency Levels

GRADE	COUNTY %	STATE %
3 2008	0.0 0.0 100.0	10.5 16.5 73.0
2007	12.5 25.0 62.5	19.6 20.4 59.9
4 2008	0.0 0.0 100.0	12.1 18.8 69.0
2007	0.0 20.0 80.0	21.5 15.3 63.2
5 2008	0.0 0.0 100.0	11.7 18.2 70.1
2007	* * *	17.8 14.5 67.6
6 2008	* * *	12.2 21.2 66.6
2007	* * *	18.8 17.6 63.6
7 2008	* * *	12.9 19.6 67.5
2007	0.0 0.0 100.0	17.1 18.7 64.2
8 2008	0.0 28.6 71.4	11.0 22.2 66.8
2007	0.0 9.1 90.9	14.0 18.5 67.5
10 2008	0.0 12.5 87.5	15.3 21.1 63.6
2007	66.7 0.0 33.3	22.2 20.5 57.3

## Reading

## Mathematics

## Science

\* E: English; A: Algebra/Data Analysis; B: Biology

\*\*\* indicates fewer than 5 students.



# Frederick County

## Elementary: Grades 3 - 5

## Middle: Grades 6 - 8

## High: Grades 9 - 12

System in Improvement: No

	Elementary: Grades 3 - 5				Middle: Grades 6 - 8				High: Grades 9 - 12			
	Met				Met				Met			
	Attendance Rate		Participation Rate		Attendance Rate		Participation Rate		Graduation Rate		Participation Rate	
All Students	Met	Met	Met	Met	Met	Met	Met	Met	Met	Met	Met	Met
Am. Indian/Alaskan Nat.	Met	Met	na	na	Met	Met	na	na	Met	Met	na	na
Asian/Pacific Islander	Met	Met	Met	Met	Met	Met	Met	Met	Met	Met	Met	Met
African American	Met	Met	Met	Met	Met	Met	Met	Met	Met	Met	Met	Met
White (non-Hispanic)	Met	Met	Met	Met	Met	Met	Met	Met	Met	Met	Met	Met
Hispanic	Met	Met	Met	Met	Met	Met	Met	Met	Met	Met	Met	Met
Free/Reduced Meals	Met	Met	Met	Met	Met	Met	Met	Met	Met	Met	Met	Met
Special Education	Met	Met	Met	Met	Met	Met	Met	Met	Met	Met	Met	Met
Limited Eng. Proficient	Met	Met	Met	Met	Met	Met	Met	Met	Met	Met	Met	Met

"na" indicates too few students for AYP rules.

	County 2008	County 2007	State 2008	State 2007
<b>Attendance Rate %</b>				
Elementary	95.7	96.0	95.5	95.6
Middle	95.0	95.1	94.5	94.4
High	93.4	93.0	91.9	92.3
<b>Graduation Rate %</b>	94.78	96.22	85.09	85.24

### Teacher Qualifications

#### % of certificates:

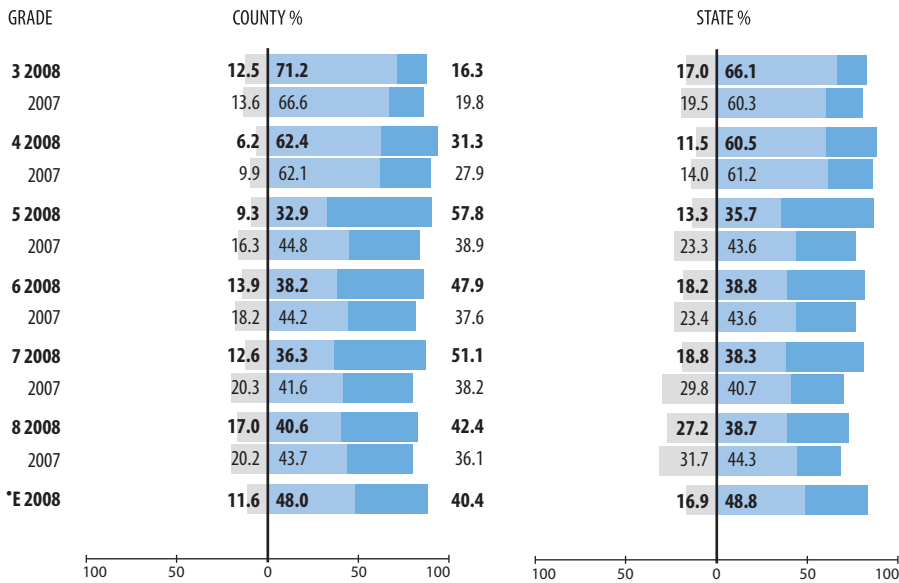
Standard Professional	37.5	35.1	34.6	32.6
Advanced Professional	58.2	59.1	51.0	46.8
Resident Teacher	0.1	0.1	1.5	1.0
Conditional Teacher	3.6	3.6	6.0	7.8

#### % of classes NOT taught by:

Highly Qualified Teachers	8.1	9.6	15.4	17.8
---------------------------	-----	-----	------	------

### MSA Proficiency Levels

Basic % Proficient % Advanced %



### Alt-MSA Proficiency Levels

GRADE	COUNTY %	STATE %
<b>3 2008</b>	9.1 13.6 77.3	10.5 16.5 73.0
2007	10.0 25.0 65.0	19.6 20.4 59.9
<b>4 2008</b>	0.0 16.0 84.0	12.1 18.8 69.0
2007	12.5 25.0 62.5	21.5 15.3 63.2
<b>5 2008</b>	4.2 29.2 66.7	11.7 18.2 70.1
2007	4.5 9.1 86.4	17.8 14.5 67.6
<b>6 2008</b>	3.6 14.3 82.1	12.2 21.2 66.6
2007	4.5 4.5 90.9	18.8 17.6 63.6
<b>7 2008</b>	4.3 13.0 82.6	12.9 19.6 67.5
2007	5.3 7.9 86.8	17.1 18.7 64.2
<b>8 2008</b>	2.4 12.2 85.4	11.0 22.2 66.8
2007	2.4 7.3 90.2	14.0 18.5 67.5
<b>10 2008</b>	9.7 25.8 64.5	15.3 21.1 63.6
2007	10.8 8.1 81.1	22.2 20.5 57.3

Reading

Mathematics

Science

\* E: English; A: Algebra/Data Analysis; B: Biology

# Garrett County

## Elementary: Grades 3 - 5

## Middle: Grades 6 - 8

## High: Grades 9 - 12

### Not Met

### Met

### Not Met

All Students

	Attendance Rate				Attendance Rate				Graduation Rate			
	Met		Met		Met		Met		Met		Met	
	Percent Reading	Percent Math	Proficient Reading	Proficient Math	Participation Rate Reading	Participation Rate Math	Percent Reading	Percent Math	Proficient Reading	Proficient Math	Participation Rate Reading	Participation Rate Math
All Students	Met	Met	Met	Met	Met	Met	Met	Met	Met	Met	Met	Met
Am. Indian/Alaskan Nat.	--	--	--	--	--	--	--	--	--	--	--	--
Asian/Pacific Islander	na	na	na	na	na	na	na	na	na	na	na	na
African American	Met	Met	na	na	na	na	na	na	na	na	na	na
White (non-Hispanic)	Met	Met	Met	Met	Met	Met	Met	Met	Met	Met	Met	Met
Hispanic	na	na	na	na	Met	Met	na	na	--	--	--	--
Free/Reduced Meals	Met	Met	Met	Met	Met	Met	Met	Met	Met	Met	Met	Met
Special Education	Met	Not Met	Met	Met	Met	Met	Met	Met	Not Met	Met	Met	Met
Limited Eng. Proficient	--	--	--	--	--	--	--	--	--	--	--	--

"na" indicates too few students for AYP rules.  
"--" indicates no students in the category.

## System in Improvement: No

	County 2008	County 2007	State 2008	State 2007
<b>Attendance Rate %</b>				
Elementary	95.7	95.9	95.5	95.6
Middle	94.6	95.0	94.5	94.4
High	93.7	94.2	91.9	92.3
<b>Graduation Rate %</b>	90.50	89.20	85.09	85.24

### Teacher Qualifications

#### % of certificates:

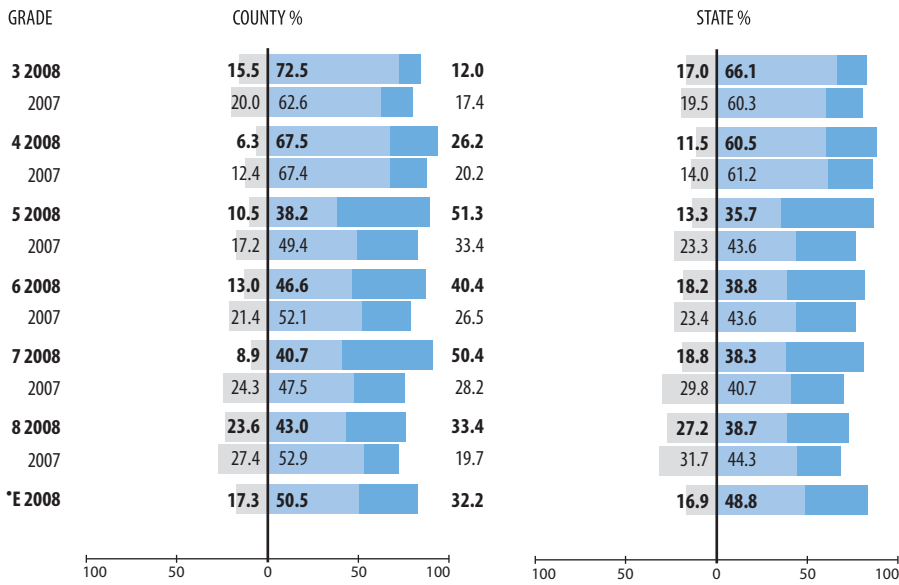
	County 2008	County 2007	State 2008	State 2007
Standard Professional	17.1	23.8	34.6	32.6
Advanced Professional	81.7	74.3	51.0	46.8
Resident Teacher	0.0	0.0	1.5	1.0
Conditional Teacher	0.0	0.0	6.0	7.8

#### % of classes NOT taught by:

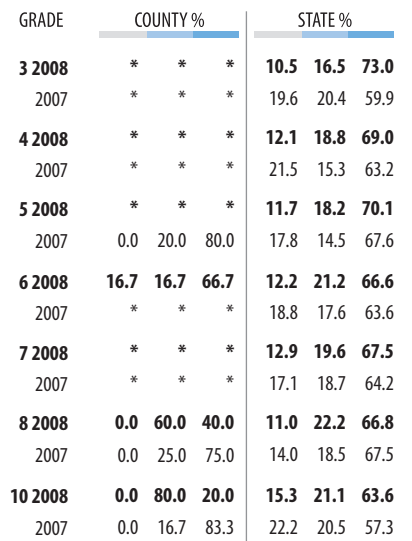
	County 2008	County 2007	State 2008	State 2007
Highly Qualified Teachers	5.1	5.2	15.4	17.8

## MSA Proficiency Levels

Basic % Proficient % Advanced %



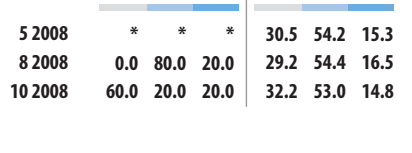
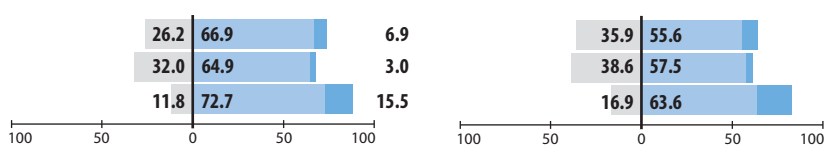
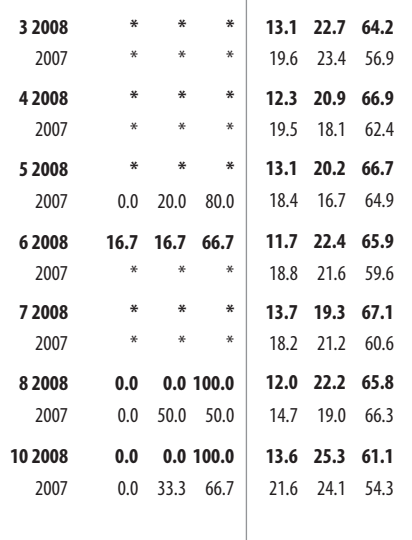
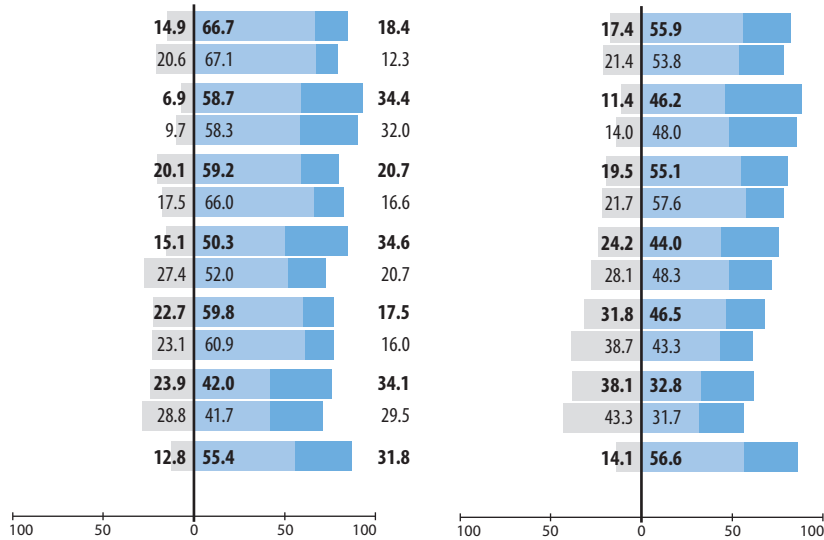
## Alt-MSA Proficiency Levels



## Reading

## Mathematics

## Science



\* E: English; A: Algebra/Data Analysis; B: Biology

"\*" indicates fewer than 5 students.

# Harford County

## Elementary: Grades 3 - 5

## Middle: Grades 6 - 8

## High: Grades 9 - 12

System in Improvement: No

	Elementary: Grades 3 - 5				Middle: Grades 6 - 8				High: Grades 9 - 12			
	Met				Not Met				Met			
	Attendance Rate		Participation Rate		Attendance Rate		Participation Rate		Graduation Rate		Participation Rate	
All Students	Met	Met	Met	Met	Met	Met	Met	Met	Met	Met	Met	Met
Am. Indian/Alaskan Nat.	Met	Met	na	na	Met	Met	na	na	Met	Met	na	na
Asian/Pacific Islander	Met	Met	Met	Met	Met	Met	Met	Met	Met	Met	Met	Met
African American	Met	Met	Met	Met	Met	Met	Met	Met	Met	Met	Met	Met
White (non-Hispanic)	Met	Met	Met	Met	Met	Met	Met	Met	Met	Met	Met	Met
Hispanic	Met	Met	Met	Met	Met	Met	Met	Met	Met	Met	Met	Met
Free/Reduced Meals	Met	Met	Met	Met	Met	Met	Met	Met	Met	Met	Met	Met
Special Education	Met	Met	Met	Met	Not Met	Not Met	Met	Met	Met	Met	Met	Met
Limited Eng. Proficient	Met	Met	Met	Met	Met	Met	Met	Met	Met	Met	na	na

"na" indicates too few students for AYP rules.

	County 2008	County 2007	State 2008	State 2007
<b>Attendance Rate %</b>				
Elementary	96.0	96.2	95.5	95.6
Middle	95.2	95.2	94.5	94.4
High	92.9	93.2	91.9	92.3
<b>Graduation Rate %</b>	86.72	87.17	85.09	85.24

### Teacher Qualifications

#### % of certificates:

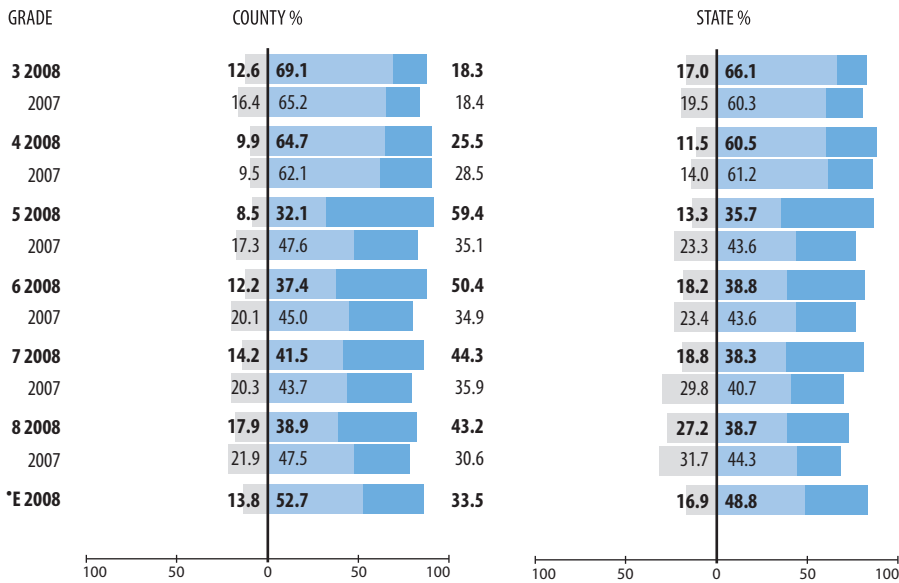
Standard Professional	35.7	34.3	34.6	32.6
Advanced Professional	52.6	52.1	51.0	46.8
Resident Teacher	0.1	0.1	1.5	1.0
Conditional Teacher	3.1	3.3	6.0	7.8

#### % of classes NOT taught by:

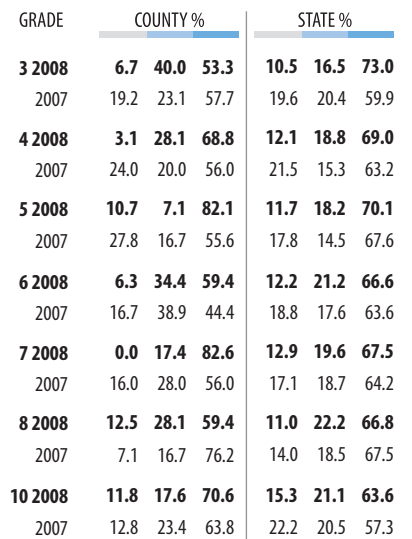
Highly Qualified Teachers	13.4	11.8	15.4	17.8
---------------------------	------	------	------	------

## MSA Proficiency Levels

Basic % Proficient % Advanced %



## Alt-MSA Proficiency Levels



## Reading

## Mathematics

## Science

\* E: English; A: Algebra/Data Analysis; B: Biology

# Howard County

## Elementary: Grades 3 - 5

## Middle: Grades 6 - 8

## High: Grades 9 - 12

System in Improvement: No

	Elementary: Grades 3 - 5				Middle: Grades 6 - 8				High: Grades 9 - 12			
	Met				Met				Met			
	Attendance Rate		Participation Rate		Attendance Rate		Participation Rate		Graduation Rate		Participation Rate	
All Students	Met	Met	Met	Met	Met	Met	Met	Met	Met	Met	Met	Met
Am. Indian/Alaskan Nat.	Met	Met	na	na	Met	Met	na	na	na	na	na	na
Asian/Pacific Islander	Met	Met	Met	Met	Met	Met	Met	Met	Met	Met	Met	Met
African American	Met	Met	Met	Met	Met	Met	Met	Met	Met	Met	Met	Met
White (non-Hispanic)	Met	Met	Met	Met	Met	Met	Met	Met	Met	Met	Met	Met
Hispanic	Met	Met	Met	Met	Met	Met	Met	Met	Met	Met	Met	Met
Free/Reduced Meals	Met	Met	Met	Met	Met	Met	Met	Met	Met	Met	Met	Met
Special Education	Met	Met	Met	Met	Met	Met	Met	Met	Met	Met	Met	Met
Limited Eng. Proficient	Met	Met	Met	Met	Met	Met	Met	Met	Met	Met	Met	Met

"na" indicates too few students for AYP rules.

	County 2008	County 2007	State 2008	State 2007
<b>Attendance Rate %</b>				
Elementary	96.3	96.4	95.5	95.6
Middle	96.0	95.8	94.5	94.4
High	95.0	94.5	91.9	92.3
<b>Graduation Rate %</b>	94.87	94.79	85.09	85.24

### Teacher Qualifications

#### % of certificates:

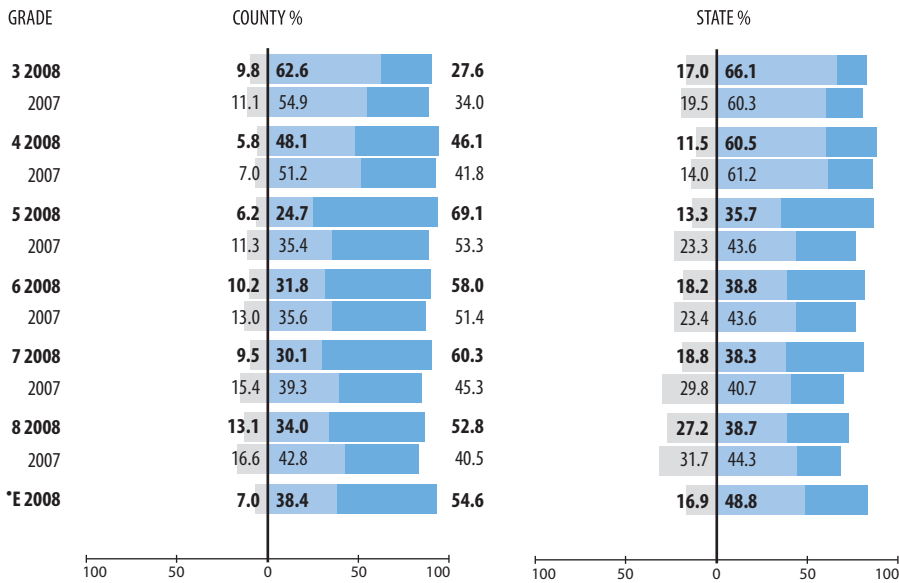
Standard Professional	37.2	38.1	34.6	32.6
Advanced Professional	51.5	46.7	51.0	46.8
Resident Teacher	0.3	0.2	1.5	1.0
Conditional Teacher	2.4	3.6	6.0	7.8

#### % of classes NOT taught by:

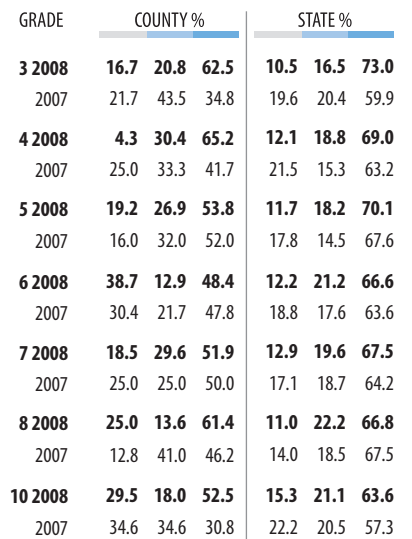
Highly Qualified Teachers	10.4	11.6	15.4	17.8
---------------------------	------	------	------	------

## MSA Proficiency Levels

Basic % Proficient % Advanced %



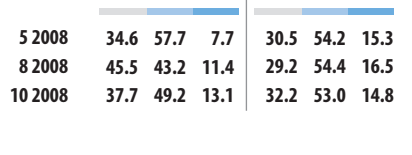
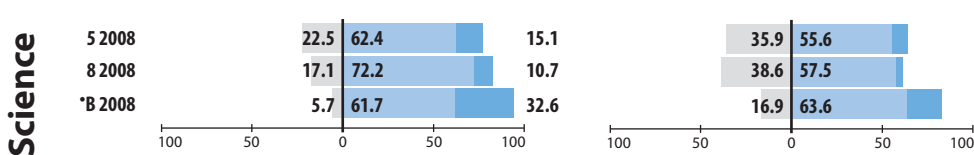
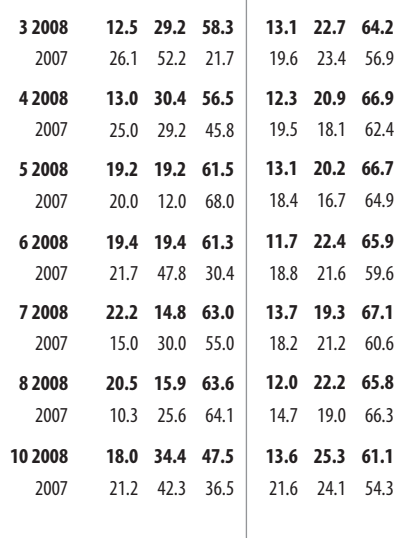
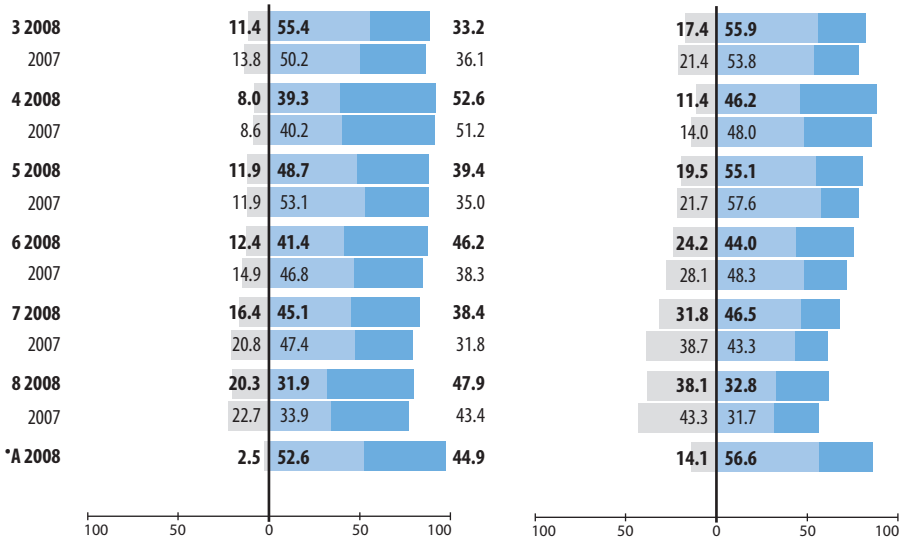
## Alt-MSA Proficiency Levels



Reading

Mathematics

Science



\* E: English; A: Algebra/Data Analysis; B: Biology

# Kent County

System in Improvement: No

## Elementary: Grades 3 - 5

## Middle: Grades 6 - 8

## High: Grades 9 - 12

All Students	Elementary: Grades 3 - 5				Middle: Grades 6 - 8				High: Grades 9 - 12			
	Met		Not Met		Met		Not Met		Met		Not Met	
	Attendance Rate	Met	Attendance Rate	Met	Attendance Rate	Met	Attendance Rate	Met	Graduation Rate	Met	Attendance Rate	Met
	Percent Proficient	Participation Rate	Percent Proficient	Participation Rate	Percent Proficient	Participation Rate	Percent Proficient	Participation Rate	Percent Proficient	Participation Rate	Percent Proficient	Participation Rate
	Reading	Math	Reading	Math	Reading	Math	Reading	Math	Reading	Math	Reading	Math
All Students	Met	Met	Met	Met	Met	Met	Met	Met	Met	Met	Met	Met
Am. Indian/Alaskan Nat.	na	na	na	na	na	na	na	na	--	--	--	--
Asian/Pacific Islander	na	na	na	na	na	na	na	na	na	na	na	na
African American	Met	Met	Met	Met	Met	Met	Met	Met	Met	Met	Met	Met
White (non-Hispanic)	Met	Met	Met	Met	Met	Met	Met	Met	Met	Met	Met	Met
Hispanic	Met	Met	na	na	Met	Met	na	na	Met	Met	na	na
Free/Reduced Meals	Met	Met	Met	Met	Met	Not Met	Met	Met	Met	Met	Met	Met
Special Education	Met	Met	Met	Met	Met	Met	Met	Met	Met	Met	na	na
Limited Eng. Proficient	Met	Met	na	na	Met	Met	na	na	na	na	na	na

"na" indicates too few students for AYP rules.  
"--" indicates no students in the category.

	County 2008	County 2007	State 2008	State 2007
<b>Attendance Rate %</b>				
Elementary	95.3	95.5	95.5	95.6
Middle	93.8	94.2	94.5	94.4
High	90.7	89.3	91.9	92.3
<b>Graduation Rate %</b>	79.56	80.28	85.09	85.24

### Teacher Qualifications

#### % of certificates:

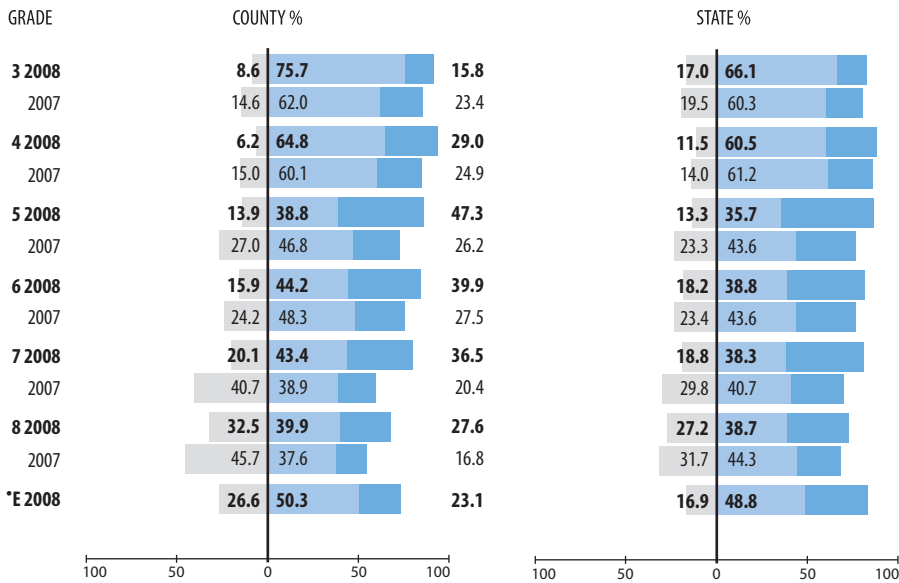
	County 2008	County 2007	State 2008	State 2007
Standard Professional	25.0	20.3	34.6	32.6
Advanced Professional	63.6	61.7	51.0	46.8
Resident Teacher	2.3	2.3	1.5	1.0
Conditional Teacher	4.5	9.8	6.0	7.8

#### % of classes NOT taught by:

	County 2008	County 2007	State 2008	State 2007
Highly Qualified Teachers	5.8	17.3	15.4	17.8

## MSA Proficiency Levels

Basic % Proficient % Advanced %



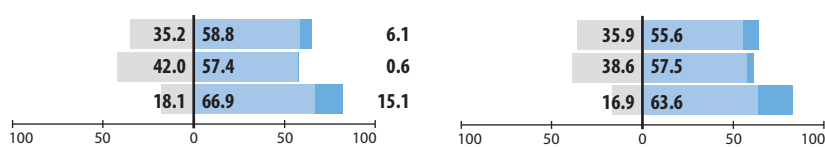
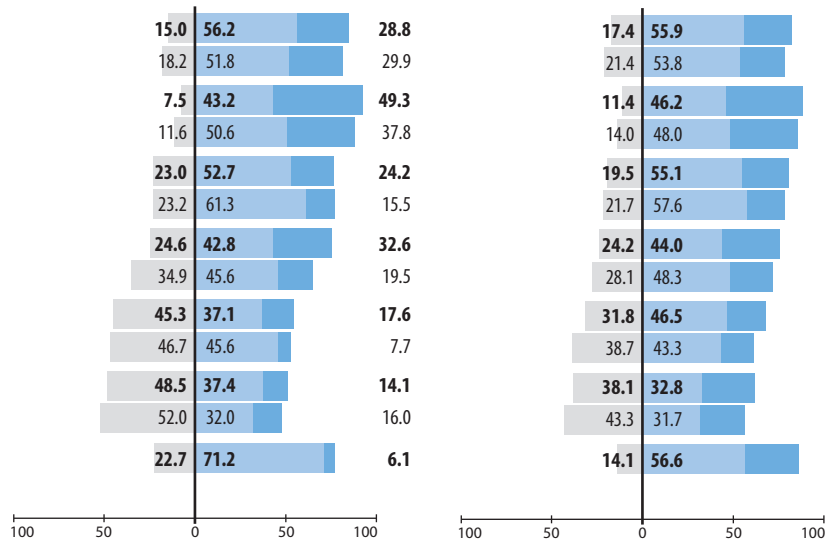
## Alt-MSA Proficiency Levels

GRADE	COUNTY %	STATE %
3 2008	* * *	10.5 16.5 73.0
2007	-- -- --	19.6 20.4 59.9
4 2008	* * *	12.1 18.8 69.0
2007	0.0 28.6 71.4	21.5 15.3 63.2
5 2008	* * *	11.7 18.2 70.1
2007	* * *	17.8 14.5 67.6
6 2008	* * *	12.2 21.2 66.6
2007	* * *	18.8 17.6 63.6
7 2008	* * *	12.9 19.6 67.5
2007	* * *	17.1 18.7 64.2
8 2008	* * *	11.0 22.2 66.8
2007	* * *	14.0 18.5 67.5
10 2008	* * *	15.3 21.1 63.6
2007	* * *	22.2 20.5 57.3

## Reading

## Mathematics

## Science



"\*" indicates fewer than 5 students.  
"--" indicates no students in the category.

# Montgomery County

## Elementary: Grades 3 - 5

## Middle: Grades 6 - 8

## High: Grades 9 - 12

System in Improvement: No

	Elementary: Grades 3 - 5				Middle: Grades 6 - 8				High: Grades 9 - 12			
	Met				Met				Met			
	Attendance Rate		Met		Attendance Rate		Met		Graduation Rate		Met	
All Students	Met	Met	Met	Met	Met	Met	Met	Met	Met	Met	Met	Met
Am. Indian/Alaskan Nat.	Met	Met	Met	Met	Met	Met	Met	Met	Met	Met	na	na
Asian/Pacific Islander	Met	Met	Met	Met	Met	Met	Met	Met	Met	Met	Met	Met
African American	Met	Met	Met	Met	Met	Met	Met	Met	Met	Met	Met	Met
White (non-Hispanic)	Met	Met	Met	Met	Met	Met	Met	Met	Met	Met	Met	Met
Hispanic	Met	Met	Met	Met	Met	Met	Met	Met	Met	Met	Met	Met
Free/Reduced Meals	Met	Met	Met	Met	Met	Met	Met	Met	Met	Met	Met	Met
Special Education	Met	Met	Met	Met	Met	Met	Met	Met	Met	Met	Met	Met
Limited Eng. Proficient	Met	Met	Met	Met	Met	Met	Met	Met	Met	Met	Met	Met

"na" indicates too few students for AYP rules.

	County 2008	County 2007	State 2008	State 2007
<b>Attendance Rate %</b>				
Elementary	95.9	96.4	95.5	95.6
Middle	95.5	95.8	94.5	94.4
High	94.9	95.3	91.9	92.3
<b>Graduation Rate %</b>	89.08	90.37	85.09	85.24

### Teacher Qualifications

#### % of certificates:

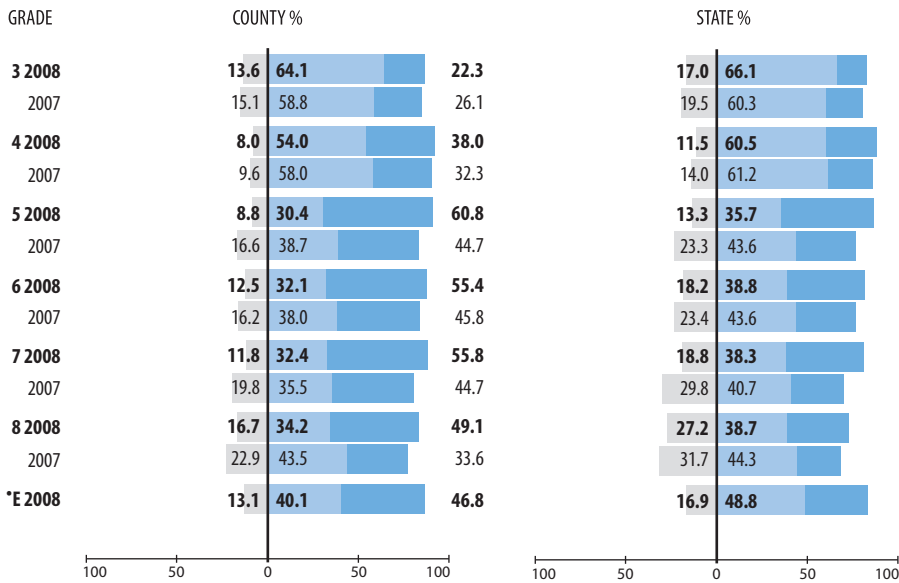
Standard Professional	41.3	37.6	34.6	32.6
Advanced Professional	52.1	47.5	51.0	46.8
Resident Teacher	0.1	0.1	1.5	1.0
Conditional Teacher	1.9	2.7	6.0	7.8

#### % of classes NOT taught by:

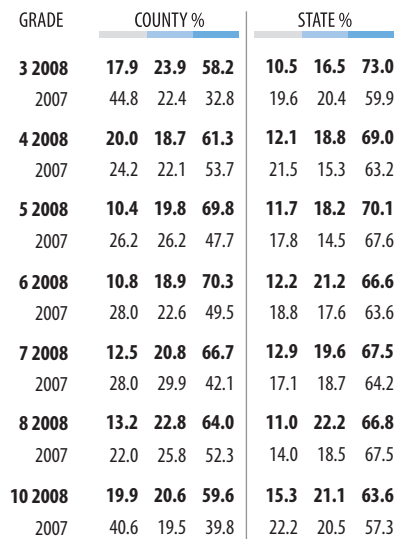
Highly Qualified Teachers	7.5	9.5	15.4	17.8
---------------------------	-----	-----	------	------

## MSA Proficiency Levels

Basic % Proficient % Advanced %



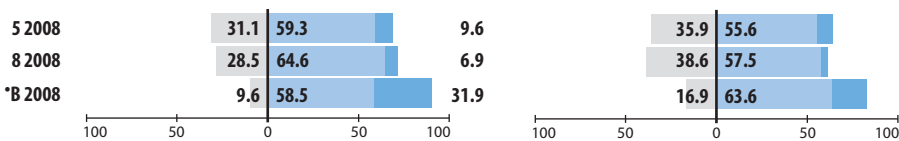
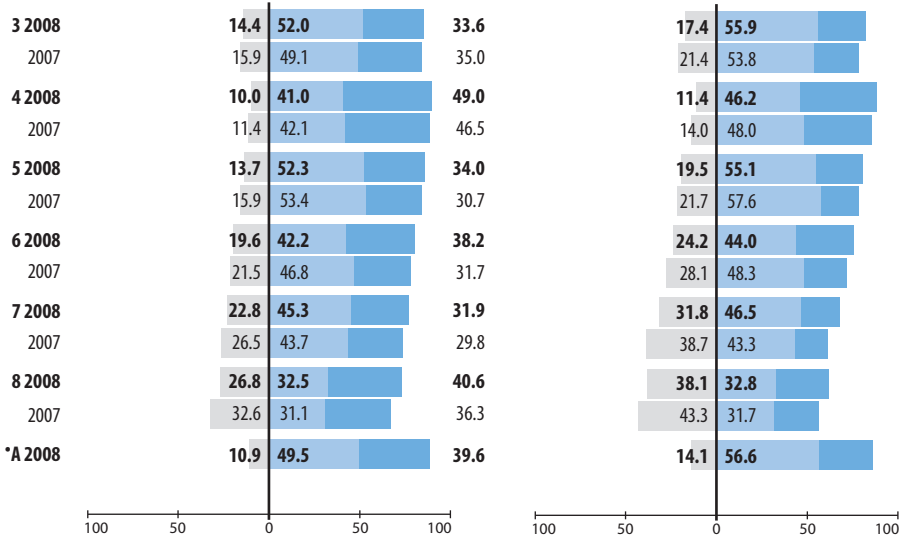
## Alt-MSA Proficiency Levels



Reading

Mathematics

Science



\* E: English; A: Algebra/Data Analysis; B: Biology

# Prince George's County

System in Improvement: Yes (Corrective Action)

	Elementary: Grades 3 - 5				Middle: Grades 6 - 8				High: Grades 9 - 12			
	Met		Not Met		Met		Not Met		Met		Not Met	
	Attendance Rate		Attendance Rate		Attendance Rate		Attendance Rate		Graduation Rate		Graduation Rate	
All Students	Met	Met	Met	Met	Not Met	Not Met	Met	Met	Met	Met	Met	Met
Am. Indian/Alaskan Nat.	Met	Met	Met	Met	Met	Met	Met	Met	Met	Met	na	na
Asian/Pacific Islander	Met	Met	Met	Met	Met	Met	Met	Met	Met	Met	Met	Met
African American	Met	Met	Met	Met	Not Met	Not Met	Met	Met	Met	Met	Met	Met
White (non-Hispanic)	Met	Met	Met	Met	Met	Met	Met	Met	Met	Met	Met	Met
Hispanic	Met	Met	Met	Met	Not Met	Not Met	Met	Met	Met	Met	Met	Met
Free/Reduced Meals	Met	Met	Met	Met	Not Met	Not Met	Met	Met	Met	Met	Met	Met
Special Education	Met	Met	Met	Met	Not Met	Not Met	Met	Met	Not Met	Not Met	Met	Met
Limited Eng. Proficient	Met	Met	Met	Met	Not Met	Not Met	Met	Met	Met	Met	Met	Met

"na" indicates too few students for AYP rules.

	County 2008	County 2007	State 2008	State 2007
<b>Attendance Rate %</b>				
Elementary	95.2	94.6	95.5	95.6
Middle	94.3	94.6	94.5	94.4
High	89.0	91.5	91.9	92.3
<b>Graduation Rate %</b>	83.09	84.88	85.09	85.24

## Teacher Qualifications

### % of certificates:

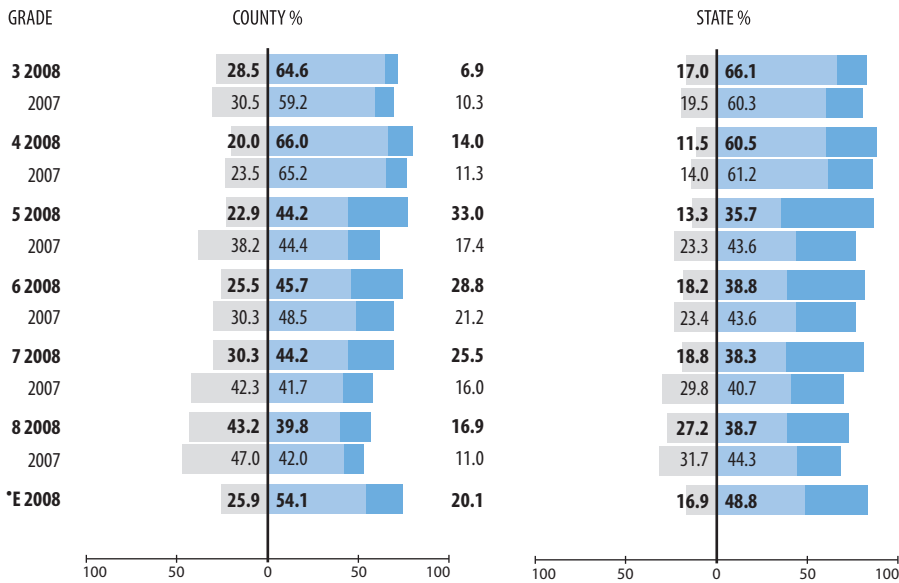
	County 2008	County 2007	State 2008	State 2007
Standard Professional	27.2	28.8	34.6	32.6
Advanced Professional	44.6	37.7	51.0	46.8
Resident Teacher	2.4	1.1	1.5	1.0
Conditional Teacher	12.6	17.6	6.0	7.8

### % of classes NOT taught by:

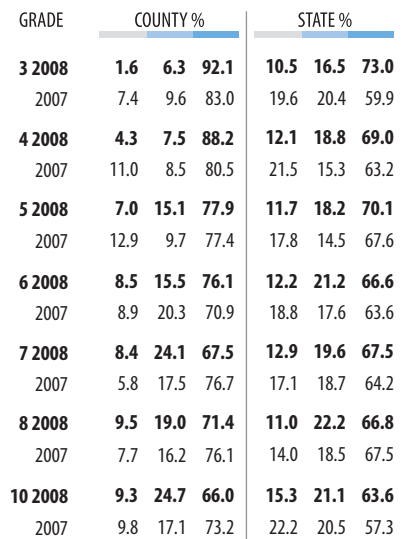
	County 2008	County 2007	State 2008	State 2007
Highly Qualified Teachers	27.0	33.7	15.4	17.8

## MSA Proficiency Levels

Basic % Proficient % Advanced %

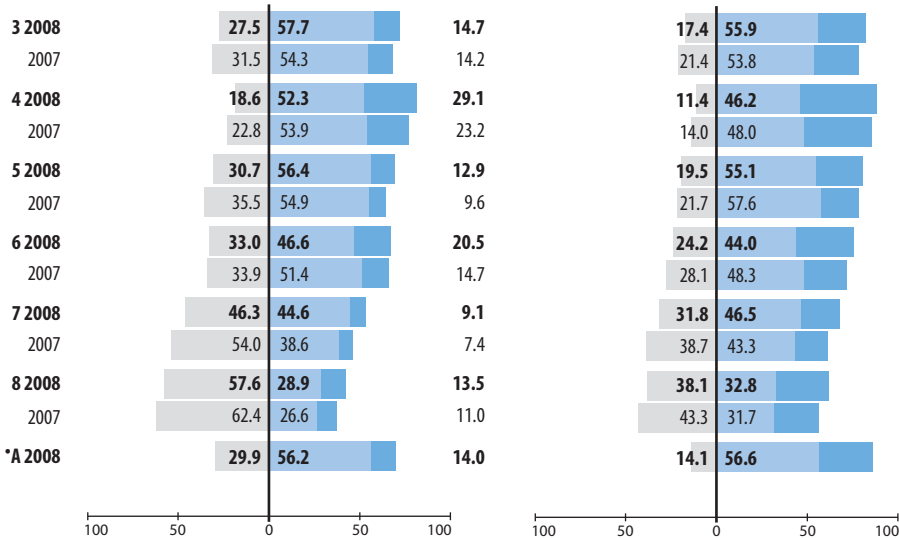


## Alt-MSA Proficiency Levels

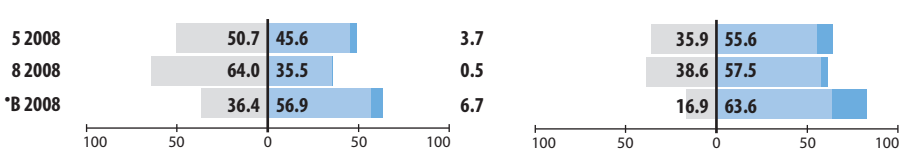


Reading

Mathematics



Science



# Queen Anne's County

System in Improvement: No

	Elementary: Grades 3 - 5				Middle: Grades 6 - 8				High: Grades 9 - 12			
	Met				Met				Met			
	Attendance Rate		Met		Attendance Rate		Met		Graduation Rate		Met	
	Percent Proficient Reading	Participation Rate Math	Percent Proficient Reading	Participation Rate Math	Percent Proficient Reading	Participation Rate Math	Percent Proficient Reading	Participation Rate Math	Percent Proficient Reading	Participation Rate Math	Percent Proficient Reading	Participation Rate Math
All Students	Met	Met	Met	Met	Met	Met	Met	Met	Met	Met	Met	Met
Am. Indian/Alaskan Nat.	Met	Met	na	na	Met	Met	na	na	na	na	na	na
Asian/Pacific Islander	Met	Met	na	na	Met	Met	na	na	Met	Met	na	na
African American	Met	Met	Met	Met	Met	Met	Met	Met	Met	Met	Met	Met
White (non-Hispanic)	Met	Met	Met	Met	Met	Met	Met	Met	Met	Met	Met	Met
Hispanic	Met	Met	na	na	Met	Met	na	na	Met	Met	na	na
Free/Reduced Meals	Met	Met	Met	Met	Met	Met	Met	Met	Met	Met	Met	Met
Special Education	Met	Met	Met	Met	Met	Met	Met	Met	Met	Met	Met	Met
Limited Eng. Proficient	Met	Met	na	na	Met	Met	na	na	na	na	na	na

"na" indicates too few students for AYP rules.

	County 2008	County 2007	State 2008	State 2007
<b>Attendance Rate %</b>				
Elementary	95.0	94.9	95.5	95.6
Middle	94.7	93.9	94.5	94.4
High	92.1	90.0	91.9	92.3
<b>Graduation Rate %</b>	88.92	86.35	85.09	85.24

## Teacher Qualifications

### % of certificates:

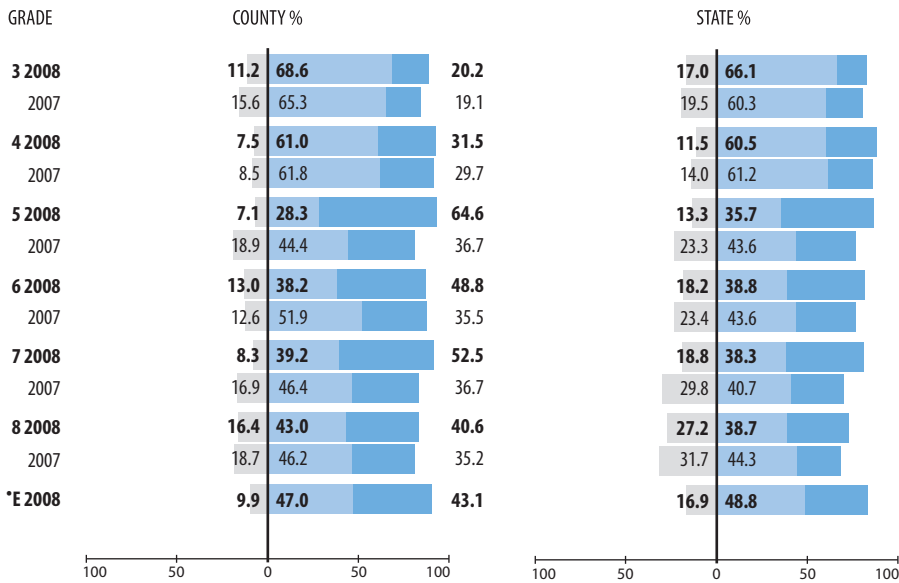
	County 2008	County 2007	State 2008	State 2007
Standard Professional	33.5	34.1	34.6	32.6
Advanced Professional	52.8	48.7	51.0	46.8
Resident Teacher	0.8	1.1	1.5	1.0
Conditional Teacher	9.8	7.3	6.0	7.8

### % of classes NOT taught by:

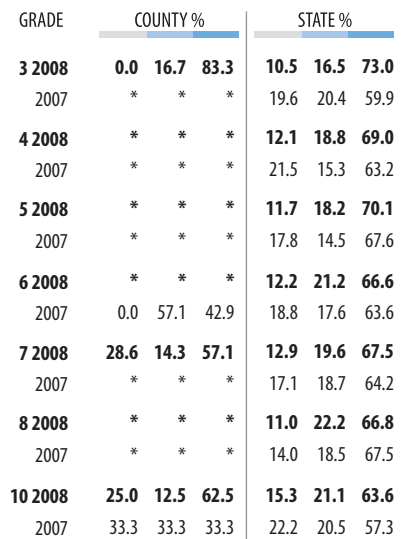
	County 2008	County 2007	State 2008	State 2007
Highly Qualified Teachers	17.4	16.3	15.4	17.8

## MSA Proficiency Levels

Basic % Proficient % Advanced %



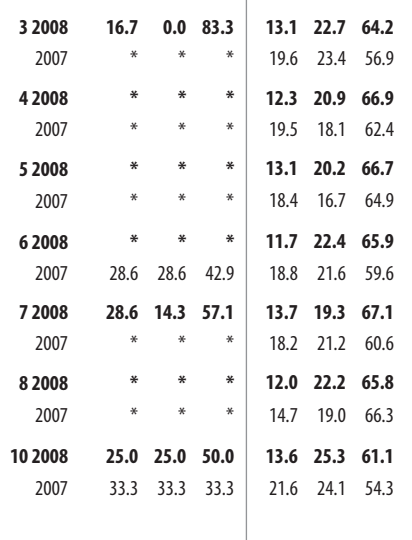
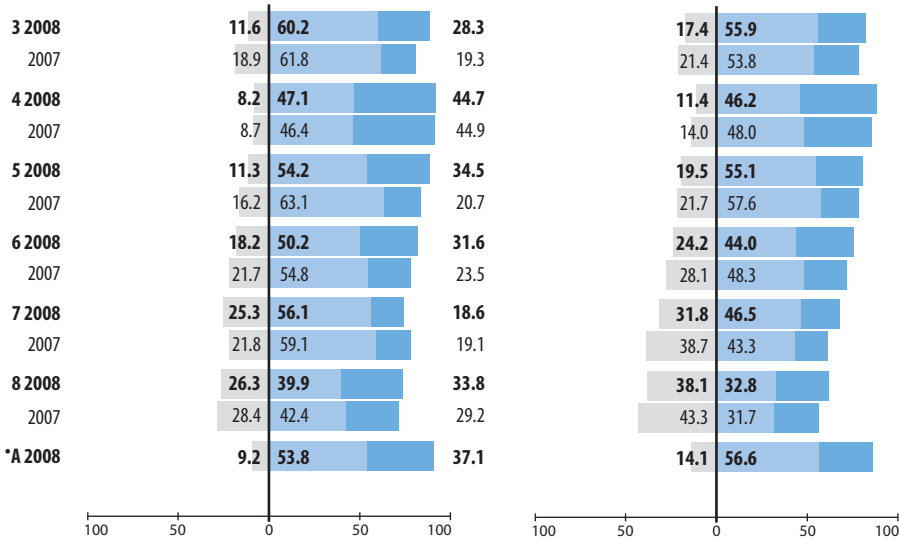
## Alt-MSA Proficiency Levels



Reading

Mathematics

Science



\* E: English; A: Algebra/Data Analysis; B: Biology

\*\*\* indicates fewer than 5 students.



# Saint Mary's County

System in Improvement: No

## Elementary: Grades 3 - 5

## Middle: Grades 6 - 8

## High: Grades 9 - 12

All Students	Met				Met				Met			
	Attendance Rate		Participation Rate		Attendance Rate		Participation Rate		Graduation Rate		Participation Rate	
	Reading	Math	Reading	Math	Reading	Math	Reading	Math	Reading	Math	Reading	Math
All Students	Met	Met	Met	Met	Met	Met	Met	Met	Met	Met	Met	Met
Am. Indian/Alaskan Nat.	Met	Met	na	na	Met	Met	na	na	na	na	na	na
Asian/Pacific Islander	Met	Met	Met	Met	Met	Met	Met	Met	Met	Met	na	na
African American	Met	Met	Met	Met	Met	Met	Met	Met	Met	Met	Met	Met
White (non-Hispanic)	Met	Met	Met	Met	Met	Met	Met	Met	Met	Met	Met	Met
Hispanic	Met	Met	Met	Met	Met	Met	Met	Met	Met	Met	na	na
Free/Reduced Meals	Met	Met	Met	Met	Met	Met	Met	Met	Met	Met	Met	Met
Special Education	Met	Met	Met	Met	Met	Met	Met	Met	Met	Met	Met	Met
Limited Eng. Proficient	Met	Met	na	na	Met	Met	na	na	na	na	na	na

"na" indicates too few students for AYP rules.

	County 2008	County 2007	State 2008	State 2007
<b>Attendance Rate %</b>				
Elementary	95.9	95.4	95.5	95.6
Middle	95.3	94.0	94.5	94.4
High	93.5	91.5	91.9	92.3
<b>Graduation Rate %</b>	86.24	87.69	85.09	85.24

### Teacher Qualifications

#### % of certificates:

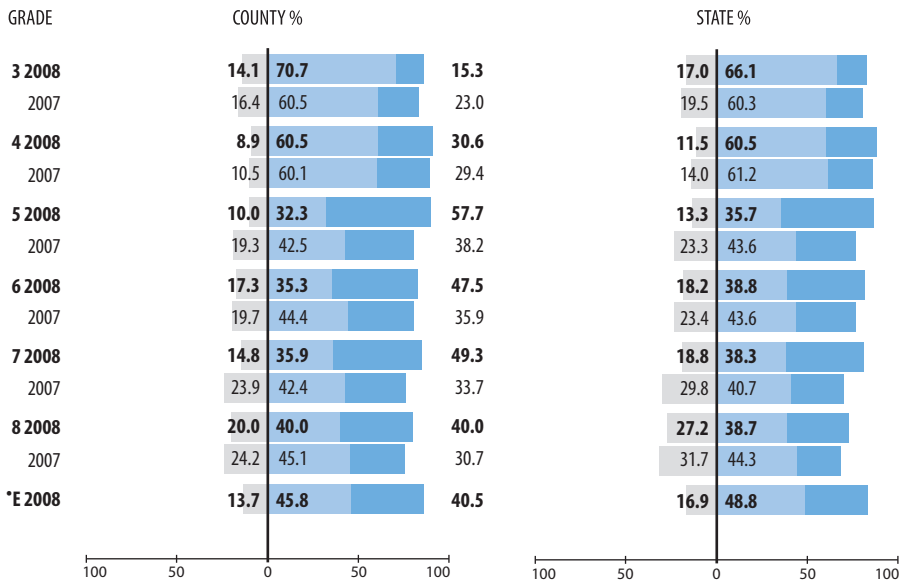
	County 2008	County 2007	State 2008	State 2007
Standard Professional	31.5	33.1	34.6	32.6
Advanced Professional	54.4	52.3	51.0	46.8
Residential Teacher	0.6	0.0	1.5	1.0
Conditional Teacher	0.7	2.0	6.0	7.8

#### % of classes NOT taught by:

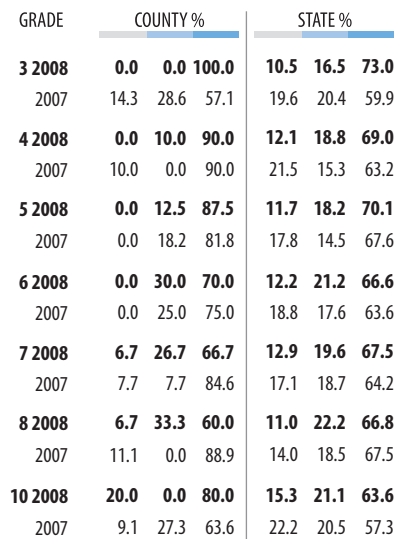
	County 2008	County 2007	State 2008	State 2007
Highly Qualified Teachers	7.1	5.8	15.4	17.8

## MSA Proficiency Levels

Basic % Proficient % Advanced %



## Alt-MSA Proficiency Levels



Reading

Mathematics

Science

\* E: English; A: Algebra/Data Analysis; B: Biology

# Somerset County

System in Improvement: No

	Elementary: Grades 3 - 5				Middle: Grades 6 - 8				High: Grades 9 - 12			
	Met				Met				Not Met			
	Attendance Rate		Met		Attendance Rate		Met		Graduation Rate		Not Met	
	Percent Proficient Reading	Participation Rate Math	Percent Proficient Reading	Participation Rate Math	Percent Proficient Reading	Participation Rate Math	Percent Proficient Reading	Participation Rate Math	Percent Proficient Reading	Participation Rate Math	Percent Proficient Reading	Participation Rate Math
All Students	Met	Met	Met	Met	Met	Met	Met	Met	Met	Met	Met	Met
Am. Indian/Alaskan Nat.	--	--	--	--	--	--	--	--	--	--	--	--
Asian/Pacific Islander	Met	Met	na	na	na	na	na	na	--	--	--	--
African American	Met	Met	Met	Met	Met	Met	Met	Met	Met	Met	Met	Met
White (non-Hispanic)	Met	Met	Met	Met	Met	Met	Met	Met	Met	Met	Met	Met
Hispanic	Met	Met	na	na	Met	Met	na	na	na	na	na	na
Free/Reduced Meals	Met	Met	Met	Met	Met	Met	Met	Met	Met	Met	Met	Met
Special Education	Met	Met	Met	Met	Met	Met	Met	Met	Not Met	Met	na	na
Limited Eng. Proficient	Met	Met	na	na	Met	Met	na	na	na	na	na	na

"na" indicates too few students for AYP rules.  
"--" indicates no students in the category.

	County 2008	County 2007	State 2008	State 2007
<b>Attendance Rate %</b>				
Elementary	95.3	95.5	95.5	95.6
Middle	93.4	92.7	94.5	94.4
High	92.6	92.2	91.9	92.3
<b>Graduation Rate %</b>	71.15	75.46	85.09	85.24

### Teacher Qualifications

#### % of certificates:

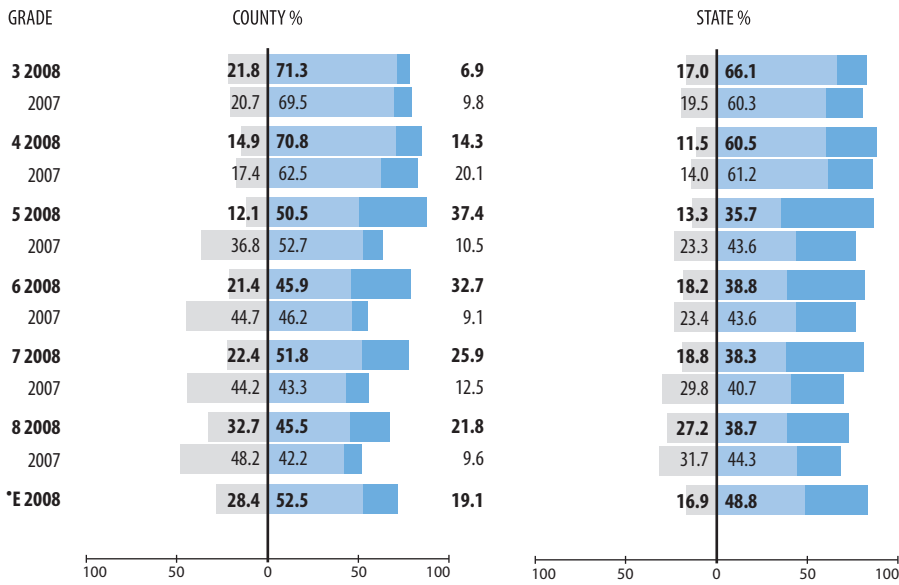
Standard Professional	39.5	35.9	34.6	32.6
Advanced Professional	42.6	38.6	51.0	46.8
Resident Teacher	0.0	0.0	1.5	1.0
Conditional Teacher	6.2	7.8	6.0	7.8

#### % of classes NOT taught by:

Highly Qualified Teachers	16.7	28.6	15.4	17.8
---------------------------	------	------	------	------

## MSA Proficiency Levels

Basic % Proficient % Advanced %



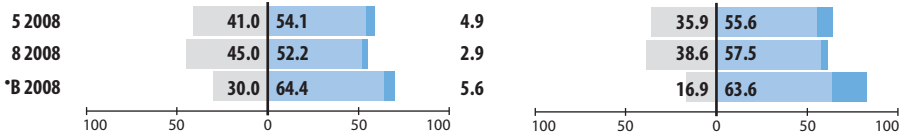
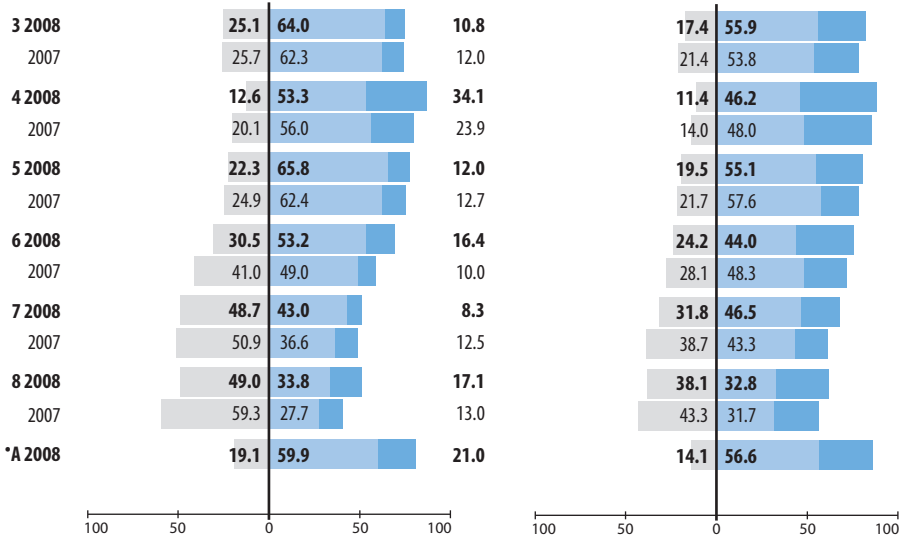
## Alt-MSA Proficiency Levels

GRADE	YEAR	COUNTY %	STATE %
Reading	3 2008	*	10.5
		*	16.5
	2007	*	19.6
		*	20.4
	4 2008	*	12.1
		*	18.8
	2007	*	21.5
		*	15.3
	5 2008	*	11.7
		*	18.2
	2007	*	17.8
		*	14.5
	6 2008	*	12.2
		*	21.2
2007	*	18.8	
	*	17.6	
7 2008	*	12.9	
	*	19.6	
2007	*	17.1	
	*	18.7	
8 2008	*	11.0	
	*	22.2	
2007	*	14.0	
	*	18.5	
10 2008	*	15.3	
	*	21.1	
2007	*	22.2	
	*	20.5	

Reading

Mathematics

Science



\* E: English; A: Algebra/Data Analysis; B: Biology

"\*" indicates fewer than 5 students.

	Elementary: Grades 3 - 5				Middle: Grades 6 - 8				High: Grades 9 - 12			
	Met				Met				Met			
	Attendance Rate		Met		Attendance Rate		Met		Graduation Rate		Met	
	Percent Proficient Reading	Participation Rate Math	Percent Proficient Reading	Participation Rate Math	Percent Proficient Reading	Participation Rate Math	Percent Proficient Reading	Participation Rate Math	Percent Proficient Reading	Participation Rate Math	Percent Proficient Reading	Participation Rate Math
All Students	Met	Met	Met	Met	Met	Met	Met	Met	Met	Met	Met	Met
Am. Indian/Alaskan Nat.	na	na	na	na	na	na	na	na	na	na	na	na
Asian/Pacific Islander	Met	Met	na	na	Met	Met	na	na	na	na	na	na
African American	Met	Met	Met	Met	Met	Met	Met	Met	Met	Met	Met	Met
White (non-Hispanic)	Met	Met	Met	Met	Met	Met	Met	Met	Met	Met	Met	Met
Hispanic	Met	Met	na	na	Met	Met	na	na	Met	Met	na	na
Free/Reduced Meals	Met	Met	Met	Met	Met	Met	Met	Met	Met	Met	Met	Met
Special Education	Met	Met	Met	Met	Met	Met	Met	Met	Met	Met	na	na
Limited Eng. Proficient	Met	Met	na	na	Met	Met	na	na	na	na	na	na

"na" indicates too few students for AYP rules.

	County 2008	County 2007	State 2008	State 2007
<b>Attendance Rate %</b>				
Elementary	95.7	96.0	95.5	95.6
Middle	95.0	95.0	94.5	94.4
High	94.4	94.8	91.9	92.3
<b>Graduation Rate %</b>	88.04	93.19	85.09	85.24

**Teacher Qualifications**

**% of certificates:**

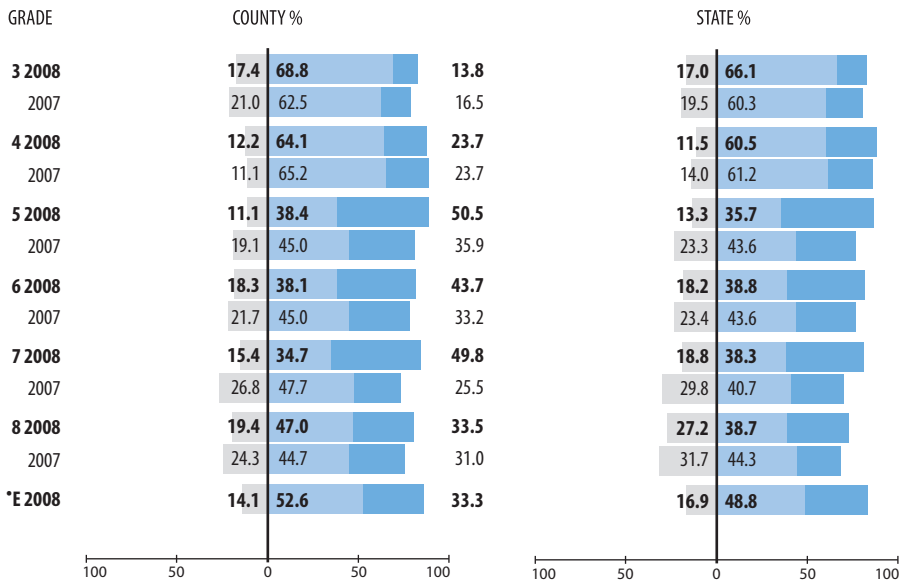
	County 2008	County 2007	State 2008	State 2007
Standard Professional	36.2	30.8	34.6	32.6
Advanced Professional	53.7	55.2	51.0	46.8
Resident Teacher	0.5	1.4	1.5	1.0
Conditional Teacher	2.3	3.2	6.0	7.8

**% of classes NOT taught by:**

	County 2008	County 2007	State 2008	State 2007
Highly Qualified Teachers	3.6	8.8	15.4	17.8

**MSA Proficiency Levels**

Basic % Proficient % Advanced %



**Alt-MSA Proficiency Levels**

GRADE	COUNTY %			STATE %		
3 2008	--	--	--	10.5	16.5	73.0
2007	*	*	*	19.6	20.4	59.9
4 2008	*	*	*	12.1	18.8	69.0
2007	--	--	--	21.5	15.3	63.2
5 2008	*	*	*	11.7	18.2	70.1
2007	*	*	*	17.8	14.5	67.6
6 2008	*	*	*	12.2	21.2	66.6
2007	*	*	*	18.8	17.6	63.6
7 2008	*	*	*	12.9	19.6	67.5
2007	66.7	33.3	0.0	17.1	18.7	64.2
8 2008	14.3	0.0	85.7	11.0	22.2	66.8
2007	66.7	16.7	16.7	14.0	18.5	67.5
10 2008	0.0	0.0	100.0	15.3	21.1	63.6
2007	*	*	*	22.2	20.5	57.3

**Reading**

**Mathematics**

**Science**

"\*" indicates fewer than 5 students.  
 "--" indicates no students in the category.

# Washington County

## Elementary: Grades 3 - 5

## Middle: Grades 6 - 8

## High: Grades 9 - 12

System in Improvement: No

	Elementary: Grades 3 - 5				Middle: Grades 6 - 8				High: Grades 9 - 12			
	Met				Not Met				Met			
	Attendance Rate		Participation Rate		Attendance Rate		Participation Rate		Graduation Rate		Participation Rate	
All Students	Met	Met	Met	Met	Met	Met	Met	Met	Met	Met	Met	Met
Am. Indian/Alaskan Nat.	Met	Met	na	na	Met	Met	na	na	na	na	na	na
Asian/Pacific Islander	Met	Met	Met	Met	Met	Met	Met	Met	Met	Met	na	na
African American	Met	Met	Met	Met	Met	Met	Met	Met	Met	Met	Met	Met
White (non-Hispanic)	Met	Met	Met	Met	Met	Met	Met	Met	Met	Met	Met	Met
Hispanic	Met	Met	Met	Met	Met	Met	Met	Met	Met	Met	Met	Met
Free/Reduced Meals	Met	Met	Met	Met	Not Met	Met	Met	Met	Met	Met	Met	Met
Special Education	Met	Met	Met	Met	Not Met	Met	Met	Met	Met	Met	Met	Met
Limited Eng. Proficient	Met	Met	Met	Met	Met	Met	Met	Met	Met	Met	na	na

"na" indicates too few students for AYP rules.

	County 2008	County 2007	State 2008	State 2007
<b>Attendance Rate %</b>				
Elementary	96.1	96.4	95.5	95.6
Middle	95.3	95.7	94.5	94.4
High	94.6	95.1	91.9	92.3
<b>Graduation Rate %</b>	91.41	90.09	85.09	85.24

### Teacher Qualifications

#### % of certificates:

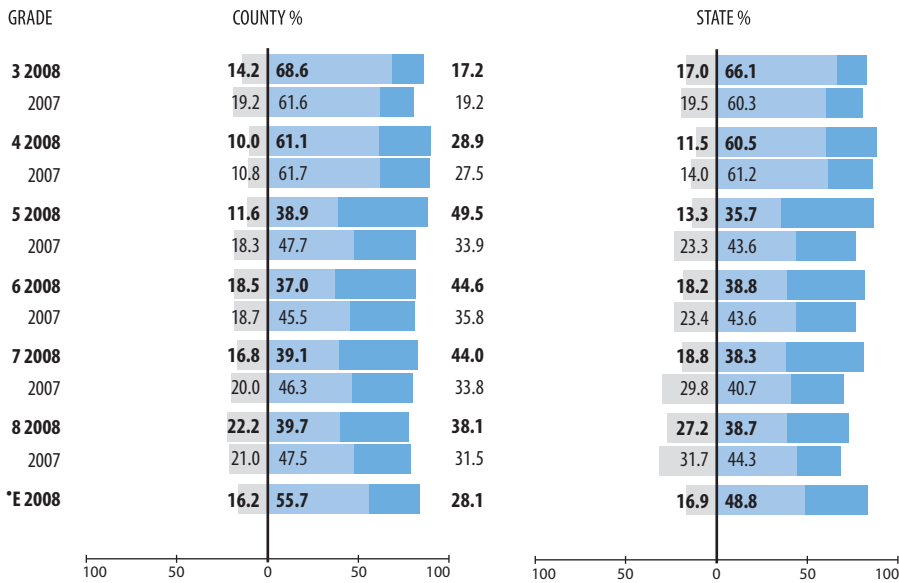
Standard Professional	41.0	33.5	34.6	32.6
Advanced Professional	51.6	49.1	51.0	46.8
Resident Teacher	0.0	0.0	1.5	1.0
Conditional Teacher	1.9	2.8	6.0	7.8

#### % of classes NOT taught by:

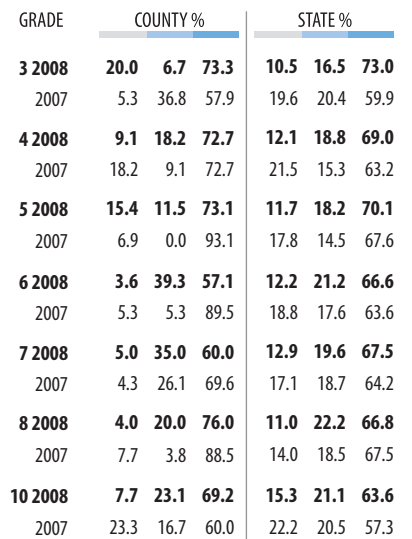
Highly Qualified Teachers	9.9	9.8	15.4	17.8
---------------------------	-----	-----	------	------

## MSA Proficiency Levels

Basic % Proficient % Advanced %



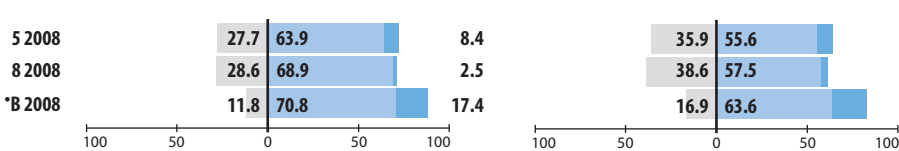
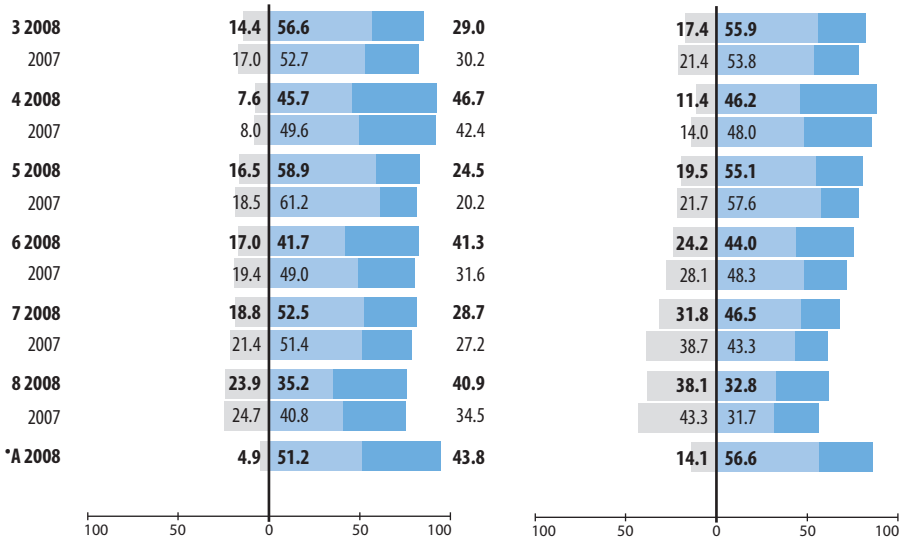
## Alt-MSA Proficiency Levels



Reading

Mathematics

Science



\* E: English; A: Algebra/Data Analysis; B: Biology

# Wicomico County

## Elementary: Grades 3 - 5

## Middle: Grades 6 - 8

## High: Grades 9 - 12

### Not Met

### Not Met

### Not Met

All Students

Attendance Rate **Met**

Attendance Rate **Met**

Graduation Rate **Not Met**

	Attendance Rate <b>Met</b>				Attendance Rate <b>Met</b>				Graduation Rate <b>Not Met</b>			
	Percent Proficient		Participation Rate		Percent Proficient		Participation Rate		Percent Proficient		Participation Rate	
	Reading	Math	Reading	Math	Reading	Math	Reading	Math	Reading	Math	Reading	Math
All Students	Met	Met	Met	Met	Met	Met	Met	Met	Met	Met	Met	Met
Am. Indian/Alaskan Nat.	na	na	na	na	na	na	na	na	na	na	na	na
Asian/Pacific Islander	Met	Met	Met	Met	Met	Met	Met	Met	Met	Met	Met	Met
African American	Met	Met	Met	Met	Met	Met	Met	Met	Met	Met	Met	Met
White (non-Hispanic)	Met	Met	Met	Met	Met	Met	Met	Met	Met	Met	Met	Met
Hispanic	Met	Met	Met	Met	Met	Met	Met	Met	Met	Met	Met	Met
Free/Reduced Meals	Met	Met	Met	Met	Met	Met	Met	Met	Met	Met	Met	Met
Special Education	Not Met	Met	Met	Met	Not Met	Not Met	Met	Met	Met	Met	Met	Met
Limited Eng. Proficient	Met	Met	na	na	Met	Met	na	na	Met	Met	na	na

"na" indicates too few students for AYP rules.

## System in Improvement: No

	County 2008	County 2007	State 2008	State 2007
<b>Attendance Rate %</b>				
Elementary	95.4	95.6	95.5	95.6
Middle	93.9	93.7	94.5	94.4
High	92.3	92.2	91.9	92.3
<b>Graduation Rate %</b>	78.69	81.71	85.09	85.24

### Teacher Qualifications

#### % of certificates:

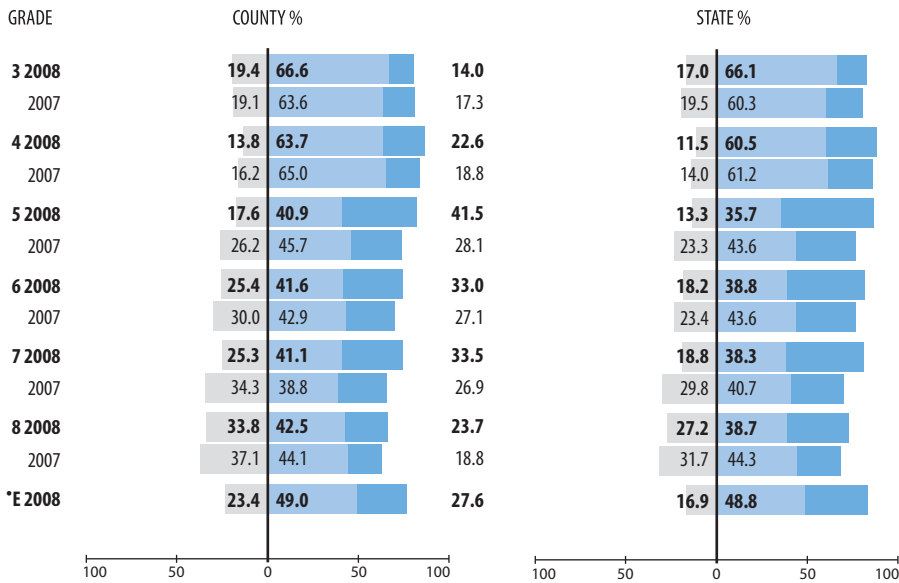
	County 2008	County 2007	State 2008	State 2007
Standard Professional	35.3	37.7	34.6	32.6
Advanced Professional	61.2	56.1	51.0	46.8
Resident Teacher	0.0	0.0	1.5	1.0
Conditional Teacher	3.5	5.3	6.0	7.8

#### % of classes NOT taught by:

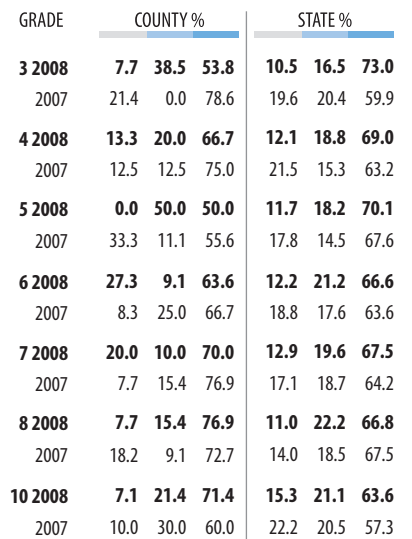
	County 2008	County 2007	State 2008	State 2007
Highly Qualified Teachers	11.2	13.1	15.4	17.8

## MSA Proficiency Levels

Basic % Proficient % Advanced %



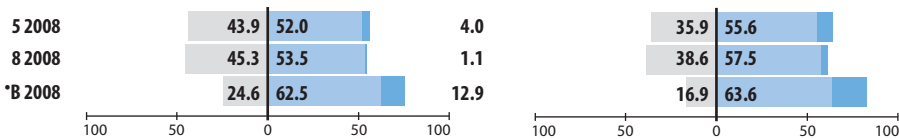
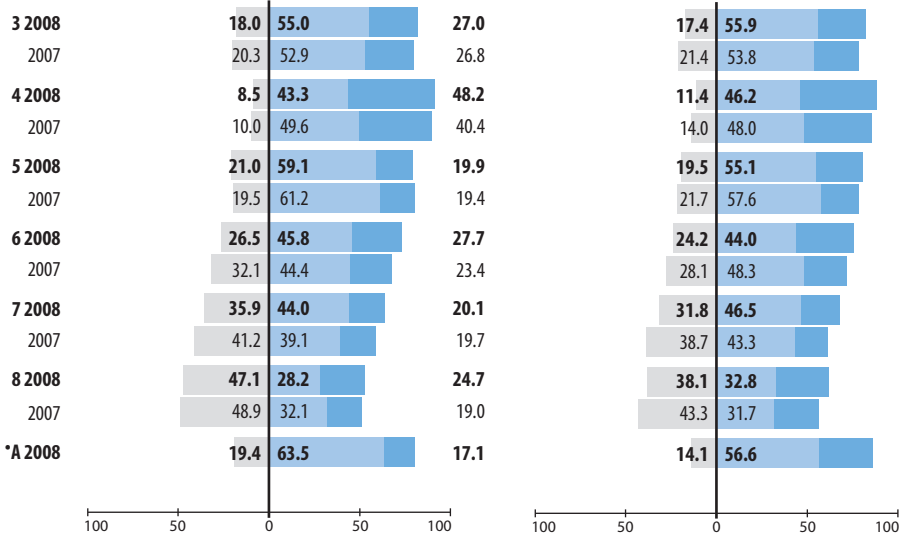
## Alt-MSA Proficiency Levels



Reading

Mathematics

Science



# Worcester County

## Elementary: Grades 3 - 5

## Middle: Grades 6 - 8

## High: Grades 9 - 12

System in Improvement: No

	Elementary: Grades 3 - 5				Middle: Grades 6 - 8				High: Grades 9 - 12			
	Met				Met				Met			
	Attendance Rate		Participation Rate		Attendance Rate		Participation Rate		Graduation Rate		Participation Rate	
All Students	Met	Met	Met	Met	Met	Met	Met	Met	Met	Met	Met	Met
Am. Indian/Alaskan Nat.	Met	Met	na	na	Met	Met	na	na	--	--	--	--
Asian/Pacific Islander	Met	Met	na	na	Met	Met	na	na	Met	Met	na	na
African American	Met	Met	Met	Met	Met	Met	Met	Met	Met	Met	Met	Met
White (non-Hispanic)	Met	Met	Met	Met	Met	Met	Met	Met	Met	Met	Met	Met
Hispanic	Met	Met	na	na	Met	Met	na	na	Met	Met	na	na
Free/Reduced Meals	Met	Met	Met	Met	Met	Met	Met	Met	Met	Met	Met	Met
Special Education	Met	Met	Met	Met	Met	Met	Met	Met	Met	Met	Met	Met
Limited Eng. Proficient	Met	Met	na	na	Met	Met	na	na	Met	Met	na	na

"na" indicates too few students for AYP rules.  
"--" indicates no students in the category.

	County 2008	County 2007	State 2008	State 2007
<b>Attendance Rate %</b>				
Elementary	95.2	95.5	95.5	95.6
Middle	94.8	94.7	94.5	94.4
High	92.7	92.8	91.9	92.3
<b>Graduation Rate %</b>	95.43	95.44	85.09	85.24

### Teacher Qualifications

#### % of certificates:

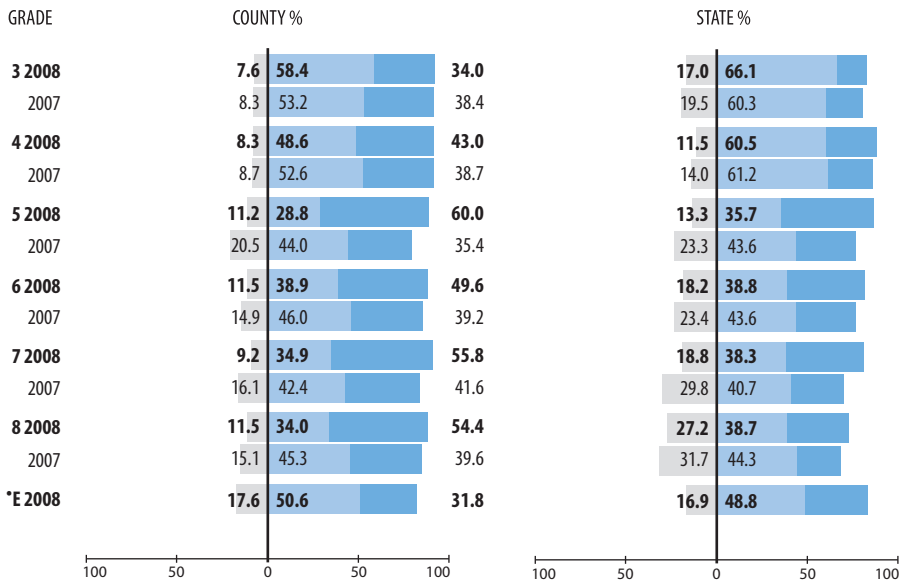
Standard Professional	35.3	32.4	34.6	32.6
Advanced Professional	61.8	56.4	51.0	46.8
Resident Teacher	0.0	0.0	1.5	1.0
Conditional Teacher	0.5	2.0	6.0	7.8

#### % of classes NOT taught by:

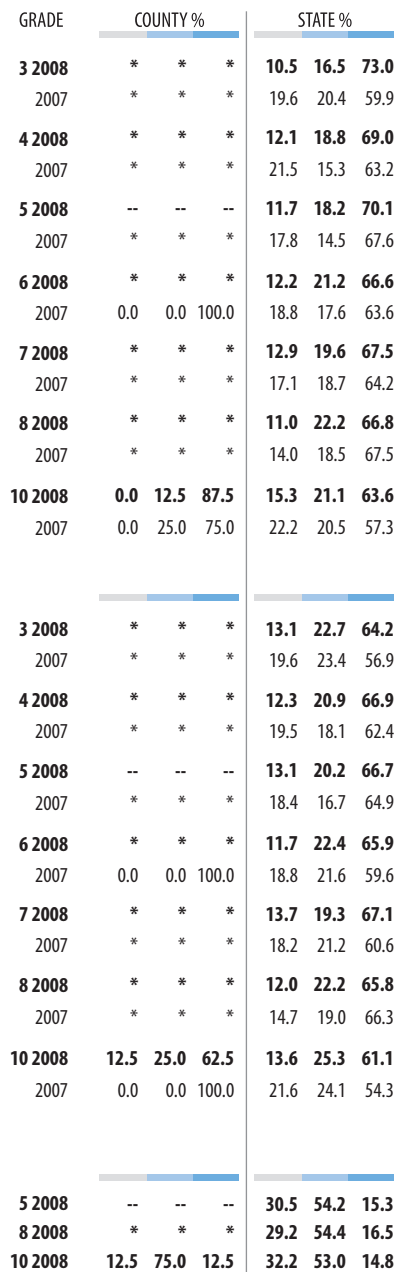
Highly Qualified Teachers	3.4	8.4	15.4	17.8
---------------------------	-----	-----	------	------

## MSA Proficiency Levels

Basic % Proficient % Advanced %



## Alt-MSA Proficiency Levels



Reading

Mathematics

Science

\* E: English; A: Algebra/Data Analysis; B: Biology

"\*" indicates fewer than 5 students.  
"--" indicates no students in the category.