

DOCUMENT RESUME

ED 286 363

FL 016 879

AUTHOR Lepke, Helen; And Others
TITLE Driver Training in the Federal Republic of Germany. Support Material [and] Test Pamphlets.
INSTITUTION American Association of Teachers of German.
PUB DATE 79
NOTE 87p.
AVAILABLE FROM American Association of Teachers of German, Rt. 38, 523 Building, Suite 201, Cherry Hill, NJ 08034 (\$1.95 member, \$2.45 nonmember ea., \$9.95 member, \$12.50 nonmember set).
PUB TYPE Guides - Classroom Use - Guides (For Teachers) (052)
LANGUAGE German; English

EDRS PRICE MF01/PC04 Plus Postage.
DESCRIPTORS Certification; *Driver Education; *Foreign Countries; *German; Instructional Materials; Laws; Multiple Choice Tests; Second Language Instruction; *Signs; *Traffic Circulation; *Traffic Control; Traffic Safety; Vocabulary Development
IDENTIFIERS *West Germany

ABSTRACT

A collection of German second language instructional materials on driving in West Germany includes: 18 pamphlets on traffic and driving regulations, each with 15 multiple-choice questions in German; an answer key; a text giving background information in English; a vocabulary list with English translation; a chart of traffic signs; and an example of a German driver's license. (MSE)

* Reproductions supplied by EDRS are the best that can be made *
* from the original document. *



AATG PRINTED MATERIALS CENTER

DRIVER TRAINING IN THE FEDERAL REPUBLIC OF GERMANY

Support Material for the 18 AATG Test Pamphlets

Note to Instructor: This packet contains support material for the 18 test pamphlets which are taken from written drivers' tests administered in the F.R.G. Enclosed you will find:

"PERMISSION TO REPRODUCE THIS MATERIAL HAS BEEN GRANTED BY

H. Zimmer-Loew

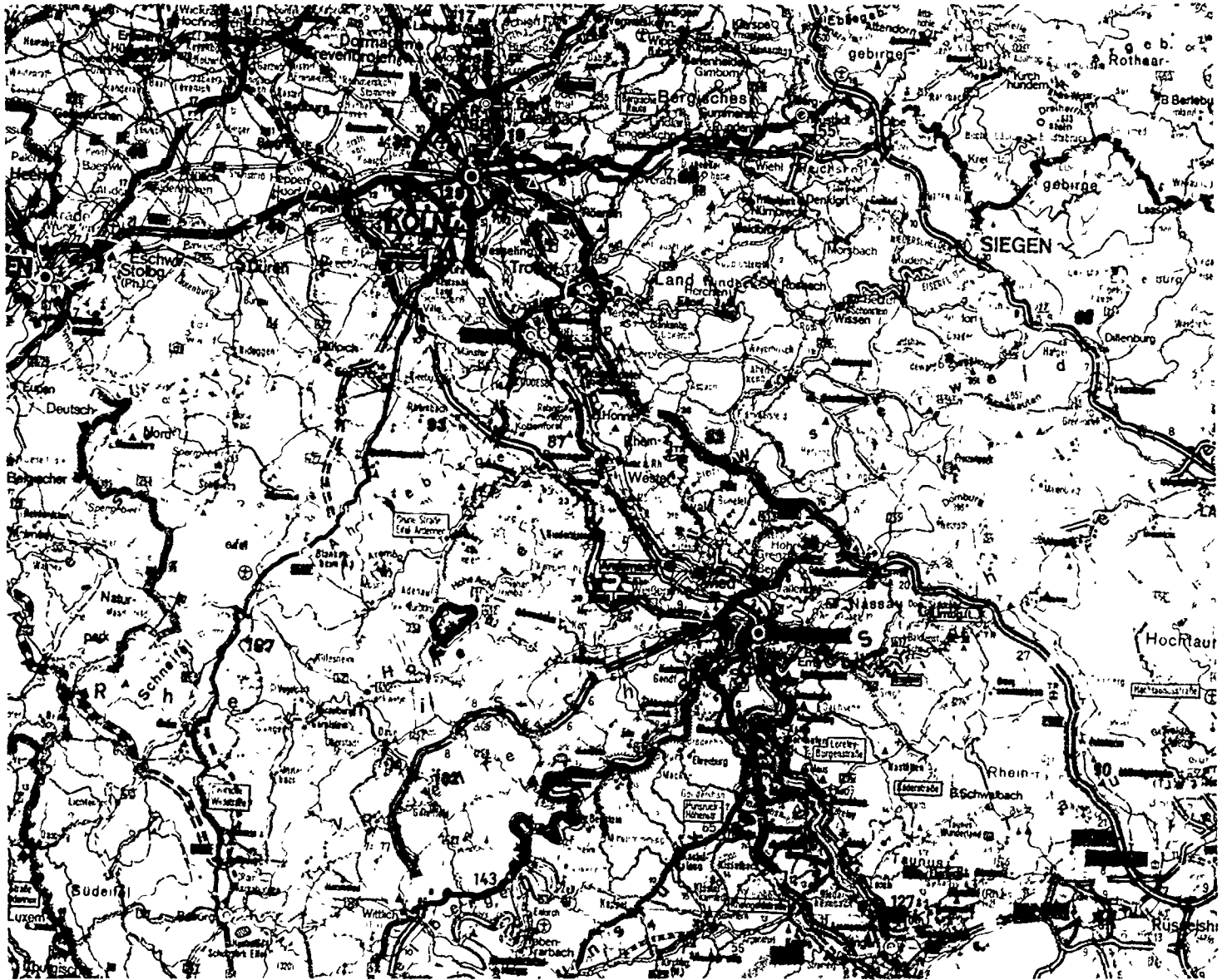
- 1) Background Information
- 2) Answer Keys to the 18 Test Pamphlets
- 3) List of Important Road Signs
- 4) Vocabulary Lists
- 5) Reproduction of a German Drivers License

U.S. DEPARTMENT OF EDUCATION
Office of Educational Research and Improvement
EDUCATIONAL RESOURCES INFORMATION CENTER (ERIC)

This document has been reproduced as received from the person or organization originating it.
 Minor changes have been made to improve reproduction quality.

• Points of view or opinions stated in this document do not necessarily represent official OERI position or policy.

TO THE EDUCATIONAL RESOURCES INFORMATION CENTER (ERIC)."



THE AMERICAN ASSOCIATION OF TEACHERS OF GERMAN

523 Bldg., Suite 201
Rt. 38
Cherry Hill, NJ 08034
Tele.: (609) 663-5264

This material was generated by an AATG Committee consisting of:

Helen S. Lepke, Chairperson
Sr. Rosemarie Puettner
Carolyn Spanier

ED286363

FL016879



BACKGROUND INFORMATION

Germans must be at least 18 years of age to obtain a driver's license for an automobile or 16 years old to drive a moped or small motorcycle. The applicant registers with the central office which is located in Flensburg. A payment of at least DM 100 must accompany the application. Before applying for the written and driving examinations and after receiving permission from the office in Flensburg, applicants must attend a private *Fahrschule*. There the program of study usually includes five or more classroom sessions dealing with car mechanics and the rules of the road. The student also spends 15-20 hours in "behind-the-wheel" training. Each hour costs at least DM 20. There are 27 different *Prüfbögen* to check the acquisition of theory during this time. Independent of these classes, a student must also pay for and pass a 6 week course in first-aid.

When the student is ready to take the final written theory test, application is made through the *Fahrschule* and the student reports to the *Kraftfahrzeugbehörde* (Bureau of Motor Vehicles). After passing this test with no more than two mistakes, and when the student and school feel confident about his/her driving ability, the student and instructor go to the Bureau for the driving examination which is conducted by a state *Prüfer*. If the student succeeds in convincing the *Prüfer* of his/her driving ability on the road, which includes driving at high speed on the *Autobahn* and parking in a designated spot, he/she receives a license. This never needs to be renewed and is valid in most European countries.

However, in Germany as in the United States a driver may lose his/her license as a result of serious or repeated traffic offenses. All traffic violations are entered into a driver's record at the central register in Flensburg, the so-called "*verkehrssünderkartei*." One of the most serious offenses is driving while under the influence of alcohol. If police suspect a driver of being intoxicated, they will ask him to submit to a breathalyzer test and they will forcefully administer it should the driver refuse his permission. German police also have the authority to issue citations and collect on-the-spot fines for minor traffic violations such as illegal parking or speeding.

Although traffic density is much higher in Germany, there are no speed limits on *Autobahns* (expressways) unless posted. For fuel efficiency and safety, a speed of 130 km/h is recommended but not enforced. On secondary roads, the speed limit is 100 km/h (62 m/h) and in residential areas it is 50 km/h (31 m/h).

In general, traffic in Germany is regulated to a much greater degree than in America with signs telling motorists exactly how to proceed. At intersections without signs, traffic lights or a policeman regulating the flow of traffic, vehicles coming from the right have the right-of-way.

In Germany, a child must be 13 years old before she/he may legally sit in the front seat of a car. Driver training instructors recommend that the doors of an automobile be left unlocked during operation so that the doors of the vehicle can be opened from the outside in case of an accident. An object of great interest to Americans is to see in the green light the silhouette of a little man which indicates that pedestrians may cross the street.

Nouns

das Abblendlicht	dimmed lights	der Bewerber	applicant
die Abgabe	contribution, tax	der Bezirk	district
die Abmessung	measurement	der Blechschaden	bodywork damage
die Absicht	intention	die Blinkanlage	flashing signal
der Abstand	distance	die Bremsleuchten	brake lights
das Abwuergen	stalling	der Bremsverstaerker	power brakes
die Abzweigung	turn-off	der Bremsweg	braking distance
die Achse	axle	die Bremseinwirkung	braking power
die Alkoholeinwirkung	influence of alcohol	die Daemmerung	dusk
das Andreaskreuz	railroad crossing sign	das Dauerlichtzeichen	hazard light
die Ankuendigung	announcement	die Doppelkurve	S-curve
die Ampel	traffic light	die Drehzahl	number of revolutions
die Annaeherung	approach, approximation	das Dunkelfeld	dark area
der Anschlag	referring to the turn of the steering wheel	die Durchfahrt	passage
die Anschlussstelle	junction	der Durchgangsverkehr	through-traffic
das Antriebsrad	drive gear	die Ebene	plain
das Auffahren	rear-end collision	die Einbahnstrasse	one-way street
das Aufheulentassen	rev up (your motor)	der Einbau	installation
die Aufmerksamkeit	attention	der Eindruck	impression
der Auslauf	slowing down, coasting	der Einfluss	influence
die Ausnahme	exception	die Einformigkeit	monotony
der Bahnbedienstete	railroad worker	das Einhalten	compliance
der Bahndamm	railroad embankment	die Einmuendung	junction
die Bahnstrecke	railroad track	das Einsatzhorn	police siren
der Bahnuebergang	railroad crossing	die Einsatzstelle	here: scene of accident
das Baumaterial	construction materials	die Eintragung	entry
das Baustellenfahrzeug	construction vehicle	die Entfernung	distance
die Bedarfsumleitung	detour as needed	die Ermuedung	fatigue
die Bedeutung	importance, significance	die Fahrbahnbeschaffenheit	road surface conditions
die Begrenzungsleuchten (pl) (f)	side markers (of a car)	die Fahrbahnbegrenzung	lane markers
der Beifahrersitz	front seat passenger	die Fahrbahndecke	road surface
die Beleuchtungsanlage	lighting system	die Fahrbahnkanten	road borders
die Beleuchtungseinrichtung	lighting fixture	der Fahrbahnrand	shoulder
der Bereich	area	die Fahrbahnverhaeltnisse	road conditions
die Bereitschaft	readiness, on-call	die Fahne	flag
die Beschaedigung	damage	der Fahrgast	passenger
der Beschleunigungsstreifen	merge lane	die Fahrgeschwindigkeit	speed
		der Fahrstreifenwechsel	lane change

Nouns (Cont.)

die Fahrstufe	referring to types of driving permits	die Grenze	border
die Fahrtrichtung	direction of travel	die Grundstuecksausfahrt	exit of property
die Fahrtrichtungsaenderung	change of direction	die Haftpflichtversicherung	liability insurance
der Fahrtrichtungsanzeiger	turn signal	die Halbschranke	partial railroad crossing gate
die Fahrtuechtigkeit	driving ability	die Halogenleuchten (pl)	halogen lights (used in Europe in place of seal beams)
das Fahrverhalten	driving behavior	das Haltegebot	stop sign
der Fahrzeugbrief	documentation of title	das Halteverbotsschild	no stopping sign
der Fahrzeugschein	registration	die Haltelinie	stop line
die Fahrzeugschlange	line of vehicles	die Haltestelle	bus (or other public transp.) stop
der Fahrzeugverkehr	automobile traffic	das Handzeichen	hand signal
der Fall	case	die Hauptuntersuchung	her : inspection
der Feldweg	country road (unpaved)	das Hindernis	obstacle
das i rnlcht	high beams	der Hinweis	directional sign
die Feststellbremse	emergency brake	die Hœchstgeschwindigkeit	maximum speed
der Flusslauf	course of a river	die Hupe	horn
das Fuehrerhaus	cab of a truck	das Hupzeichen	horn signal
das Fuhrwerk	horse drawn vehicle	die Insassen	passengers
der Fussgaenger	pedestrian	das Kennzeichen	license plate
der Fussgaengeruebergang- weg	pedestrian crossing	der Kolonnenverkehr	bumper-to-bumper traffic
der Gang	gear	der Kraftfahrer	driver
die Gasse	narrow street	die Kraftfahrlnie	busroute
das Gefaele	grade (descent, incline)	die Kraftfahrstrasse	road for motor vehicles only
die Gefaehrdung	endangerment	der Kraftstoffmangel	lack of gasoline
die Gefahrbremung	dangerous brake maneuver	der Kraftwagen	automobile
die Gefahrenstelle	danger zone	die Kreuzung	int rsection
das Gefuehlserlebnis	emotion	die Kuppe	top, summit
das Gegenlenken	counter-steering	die Ladung	shipment, cargo
der Gegenverkehr	on-coming traffic	die Laenge	length
der Gehweg	walkway	die Laermbelaeistung	noise level
der Gelaendeeinschnitt	valley (low-lying area)	der Lastanhaenger	trailer (of truck)
der Genuss	consumption	der Lastkraftwagen (Lkw)	truck
die Geraete (pl)	equipment	die Lenkbewegung	steering motion
das Gesamtgewicht	total weight	das Lenkrad	steering wheel
das Geschick	ability	die Lenkung	steering assernbly
die Geschwindigkeitsbe- schraenkung	speed limit	die Lichthupe	in German cars, you have a special control with which to "flash your headlights".
das Getriebe	transmission	die Lichtreklame	neon signs
die Getriebeautomatik	automatic transmission	die Lichtquelle	source of light
die Glatteisbildung	ice formation	das Lichtzeichen	light signal
das G'eis	track (train)		

Nouns (Cont.)

die Lichtzeichenanlage	light signal system	der Scheitelpunkt	vertex
der Linksabbieger	car or vehicle turning left	die Schiene	track
der Mangel	deficiency	das Schienenfahrzeug	railbound vehicle
die Markierung	marking	die Schlange	line (of cars etc.)
das Moorgebiet	moor, swamp	das Schleudern	skidding, swerving
der Mopedfahrer	moped-rider	die Schleudergefahr	danger of skidding
die Nagelreihe	lane divider	die Schmierschicht	grease cover
der Nebel	fog	der Schmutz	dirt
der Nebelscheinwerfer	fog lights	die Schneedecke	snow cover
die Oberflaeche	surface	die Schneeketten	snow chains
der Oelverbrauch	oil use	der Schneematsch	slush (snow)
die Ortschaft	township	der Schnittpunkt	intersection
die Parkleuchten	parking lights	der Schoss	lap
die Parkluecke	parking space	die Schranke	here: railroad crossing gate
der Personenkraftwagen (Pkw)	passenger car - automobile	der Schrankenwaerter	railroad watchman
der Pfeil	arrow	der Seitenstreifen	shoulder
das Pfeifzeichen	whistle	die Seitenwindempfindlichkeit	susceptibility to cross winds
der Pruefbogen	examination booklet	der Sicherheitsabstand	safe distance
die Pruefplakette	vehicle inspector's seal comparable to inspection stickers, but affixed to your license plates	die Sicherheitseinrichtung	safety device
die Querstrasse	intersecting road	die Sicht	view
der Querverkehr	intersecting traffic	die Sichtbehinderung	obstructed view
der Radfahrer	bicyclist	die Sichtverhaeltnisse	visibility
die Randbebauung	cultivation on road shoulders	die Sonderrechte	special rights
der Reifen	tire	die Sonnenblende	sun visor
der Reifenverschleiss	tire wear	der Sportschalthebel	sport stick shift
die Reihenfolge	order	das Spritzwasser	splashing water
die Richtgeschwindigkeit	recommended speed	die Spur	track, lane
die Richtung	direction	die Spurhaltung	staying in lane
der Roellspitt	stone chips	das Standlicht	parking lights
die Ruecksicht	consideration	der Standort	position
der Ruecksitz	backseat	die Steigung	incline
die Ruhepause	break, rest-stop	die Stelle	spot
die Rutschgefahr	danger of sliding	die Stockung	(traffic) jam
der Sachschaden	property damage	die Stoerung	interruption, disturbance
die Sackgasse	dead-end street	die Strassenbahnhaltestelle	streetcar stop
der Sauerstoff	oxygen	die Strassenglaette	slippery road
der Schachtdeckel	manhole cover	die Strassenoberflaeche	road surface
das Schallzeichen	sound signal	die Strecke	distance, stretch of road
die Scheibe	car window	das Streckenverbot	a limited prohibition
		die Tuechtigkeit	ability

Nouns (Cont.)

die U-Bahn	underground, subway	der Vordermann	preceding car
die Unterhaltung	conversation	die Vorfahrt	right of way
die Ueberholabsicht	intention of passing	die Vorfahrtslage	right of way situation
der Ueberholstreifen	passing lane	die Vorfahrtsstrasse	right of way street
das Ueberholverbot	no passing zone	die Vorfuehrung	demonstration
der Ueberholvorgang	passing maneuver	der Vorrang	priority
der Ueberholweg	passing distance	die Vorsicht	caution
die Uebermuedung	fatigue	die Vorsichtsmassnahme	precautionary measure
das Ufer	bank of river, etc.	der Waehlhebel	shift lever
der Umbau	remodeling, reconstruction	die Waldschneise	forest lane
die Umleitungsstrecke	detour	die Warnbake	warning light
die Unfallstelle	site of accident	das Warndreieck	warning triangle
die Unterfuehrung	underpass	die Warneinrichtung	warning device
die Ursache	cause	die Wartelinie	waiting line
die Veraenderung	change	das Wartesignal	waiting signal
das Verbot	prohibition	die Wasserlache	standing water, puddle
die Vereisung	icing up	der Wegweiser	directional sign
die Verengung	narrowing	das Weidetier	grazing animal
das Verhalten	behavior	die Weiterfahrt	continuing journey
der Verkehr	traffic	die Werkstatt	garage, repair shop
der Verkehrsfluss	flow of traffic	die Wertminderung	depreciation
die Verkehrslage	traffic situation	die Wetterverhaeltnisse	weather conditions
die Verkehrsregelung	traffic rules	das Wild	deer
der Verkehrsruender	traffic offender	die Windboe	gust (of wind)
der Verkehrsteilnehmer	road user	der Winkel	corner
der Verkehrsunfall	traffic accident	die Wirklichkeit	reality
das Verkehrszeichen	road sign	die Witterung	weather
der Verlauf	course	der Wohnanhaenger	trailer (camping)
der Verletzte	injured (person)	das Wohnviertel	residential area
das Versagen	failure	der Zebrastreifen	zebra crossing
der Verschluss	closure	die Zugkraft	traction power
die Verschmutzung	pollution, contamination	die Zugmaschine	tractor
der Verstand	common sense	die Zulassungsstelle	vehicle registration bureau
das Vertrauen	trust	das Zusatzschild	additional sign
die Verzoegerung	delay	der Zustand	condition
der Verzoegerungsstreifen	special lane for slow-moving traffic	der Zweck	purpose
		das Zuschlagen	the slamming

Adjectives & Adverbs

aeusserst	exceptionally, very	gegebenen falls	in case of
aufmerksam	attentive	gekennzeichnet	marked
ausgeleuchtet	well lit	geradeaus	straight ahead
ausgiebig	extensive	gering	small
bauartbedingt	due to the construction of the vehicle	geringfuegig	minor
befahrbar	passable	geschlossen	closed
befestigt	affixed, installed	geschoben	pushed
belanglos	insignificant	gesetzlich	by law
beliebig	optional, any	gesundheitsschaedlich	hazardous to one's health
bereit	ready	gleichmaessig	even
bereits	already	gleichzeitig	simultaneous
beschraenkt	with barriers	grundsaeztlich	in principle
beteiligt	involved	guenstig	advantageous
betriebsfaehig	functioning	gueltig	valid
bevorrechtigt	privileged	haeufig	often
beweglich	mobile	heftig	violent, fierce
bremsberei	ready to brake	herabfallend	falling
derjenige	he, who, whoever	jeglich	every
dicht	dense	kennlich	recognizable
draengend	urgent	landwirtschaftlich	agricultural
eingeschaltet	switched on	lebhaft	vivid
eingeschraenkt	limited	lediglich	merely
einigermassen	to a certain extent	mehrgleisig	multi-track
einsetzend	beginning	mehrmalig	several times
einzuhalten	mandatory	meldepflichtig	subject to registration
empfohlen	recommended	naechsthoer	next higher
erforderlichenfalls	if necessary	noetigenfalls	} if necessary
erheblich	considerable	notfalls	
erhoeht	elevated	notwendig	necessary
erkennbar	visible	rechtzeitig	on time
erlaubt	permitted	ruecksichtsvoll	considerate
faellig	due	rueckwaertig	back
fremd	strange	saemtlich	complete, all
geblendet	blinded (by lights)	schlagartig	all at once
gebuehrenpflichtig	subject to charges	schneebedeckt	snow covered
geeignet	suitable	schwimmfaehig	buoyant
gefaehrlich	dangerous	sofern	if
gefahrlos	safe	sonst	otherwise
geduldet	suspended	spannend	thrilling, exciting

Adjectives and Adverbs (Cont.)

stets	always	verkehrssicher	roadworthy
strapaziert	strained, worn	versehentlich	by accident, accidentally
tatsaechlich	actual (ly)	verunreinigt	dirty, polluted
uebermaessig	excessive	vorder	front
unachtsam	inattentive	vorfahrtsregelnd	regulating the right of way
unbedingt	absolutely	vorgeschrieben	prescribed
unbefristet	unlimited	vorhanden	existing
unbefestigt	loose	voellig	altogether
unbetugt	unauthorized	wartepflichtig	subject to waiting
unbeschränkt	unguarded, without gates	wechselhaft	changeable
uneben	uneven	wesentlich	important
unmittelbar	sudden	zulaessig	permissible
unterwegs	on the road	zuegig	swift
unueberlegt	inconsiderate	zunaechst	at first
verantwortlich	responsible	zuverlaessig	dependable
verkehrswidrig	contrary to traffic regulations	zuweilen	at times
vereist	iced up	zweireihig	in two lanes
vermeidbar	avoidable		

Prepositions

ausserhalb (gen)	outside of
infolge (gen)	because of
innerhalb (gen)	inside of

Idiomatic Expressions

aller Art	of all kinds
auf keinen Fall	under no circumstances
Folge leisten	to comply
Gruene Welle	synchronized lights which produce a steady flow of traffic
im allgemeinen	in general
in Betrieb sein	to be working, functioning
km/h	kilometers per hour
m	meter(s)

Verbs

abbiegen	to turn off	beruehren	to touch
abbremsen	to brake	beschleunigen	to accelerate
abheben	to lift off	bestehen auf	to insist upon
abknicken	to bend	bestrafen	to punish
abnutzen	to wear out	betaetigen	to work, to set into motion
absichern	to secure	betreiben	to be engaged in
achten auf (+ acc.)	to pay attention to	betreten	to enter
anhalten	to stop	sich beziehen auf	to refer to
ankuendigen	to announce	drehen	to turn
anpassen	to adjust	durchtreten	to floor
an. eigen	to indicate	einbiegen	to turn into
auffordern	to ask	sich einfaedeln	} to get into the (correct) traffic lane
aufleuchten	to light up	sich einordnen	
aufschliessen	to unlock	einscheren	
aufstellen	to set up, to erect	einhalten	to comply with
auftauchen	to emerge	einleiten	to initiate, to open
auftreten	to appear	einreichen	to submit, to file
aufzeichnen	to record, to sketch	einschalten	to switch on
ausbauen	to improve or enlarge a roadway	einschaetzen	to estimate
ausreichen	to suffice	einstellen	to tune, to align, to regulate
ausscheren, ausschwenken	to break out of line	entgegenkommen	to come toward
aussteigen	to get out, to leave	entladen	to unload
ausweichen	to avoid	entziehen	to revoke
sich auswirken	to have an effect, to cause	erfordern	to demand
beachten	to note	erhoeuen	to raise
beantragen	to petition, to apply for	erkennen	to recognize
beeintraechtigen	to impair, to interfere	erlauben	to permit
sich befinden	to be located	erledigen	to accomplish
befoerdern	to transport	ermoeglichen	to make possible
befolgen	to follow	erreichen	to reach
befreien	to free	erschweren	to complicate
beheben	to repair, to remedy	erzielen	to achieve, to obtain
behindern	to hamper, to hinder	fehlen	to miss
beladen	to load	feststellen	to determine
belaeestigen	to bother, to annoy	fliessen	to flow
bemerken	to notice	folgen	to follow
benutzen	to use	gebieten	to command, to order
beobachten	to observe	gefaehrden	to endanger, to imperil
besaufen	to intoxicate	gegenlenken	to counter-steer

Verbs (Cont.)

gelten	to be valid	ueberholen	to pass
genuegen	to suffice	ueberqueren	to cross
geraten	to turn out	ueberschreiten (pp - ueberschritten)	to exceed
gestatten	to permit	uebersehen	to see across
gewaenren	to allow	ueberwechself	to change over
herabsetzen	to lower	umkehren	to turn around
heranfahren	to approach (by car)	umschalten	to switch, to change
herrschen	to prevail	unterschaetzen	to underestimate
hinaustragen	to extend beyond	sich veraendern	to change
hinaustragen	to carry out	veranlassen	to arrange, to initiate
hineintasten	to feel one's way into (approach cautiously)	verbieten	to prohibit
hinweisen	to point to	verdecken	to obstruct
horchen	to listen	verdraengen	to displace
kundgeben	to announce	verengen	to narrow
laeuten	to ring	vergewissern	to confirm
leisten	to perform	sich verhalten	to behave
lenken	to steer	verlangen	to demand
melden	to report	verlassen	to leave
nachlassen	to abate; to slow down	verlegen	to relocate
nahen, sich naehern	to approach	vermeiden	to avoid
Ruecksicht nehmen auf (+ acc.)	to be considerate of	vermindern, verringern	to reduce
pfeifen	to whistle	vermitteln	to mediate
platzen	to burst	verpflichten	to oblige, to commit
rechnen mit	to take into consideration	sich verschlechtern	to worsen
regeln	to regulate	versperren	to block
reinigen	to clean	sich verstaendigen	to communicate
schaffen	to create	verursachen	to cause
schalten	to shift	verzichten auf (+ acc.)	to forego, to renounce
sich schuetzen	to protect oneself	vorausfahren	to drive ahead
schwenken	to swing	vorbereiten	to prepare
senken	to fall, to sink, to lower	vorbeugen	to prevent
sichern	to secure	wahrnehmen	to perceive
stocken	to come to a standstill, to stagnate	wechseln	to change
streuen	here: to put down salt or sand	wegrutschen	to slide away
ueberdrehen	to overwind	wenden	to turn
		zunehmen	to increase

WICHTIGE VERKEHRSZEICHEN

Gefahrzeichen



Gefahr-
stelle

Kreuzung mit
Vorfahrt v. rechts

Kurve
(rechts)

Doppelkurve
(zunächst rechts)

Einseitig ver-
engte Fahrbahn



Radfahrer
kreuzen

Schlechter
Fahrbahnrand

Spielstraße

Glattgefah-
gelände

Wintersport
ist erlaubt

Zusatzschilder

Vorschriftzeichen



Vorfahrt
gewähren!

Halt! Vorfahrt
gewähren!

Verbot für
Kraftwagen

Verbot für Lkw
über 2,8 t und
Zugmaschinen

Verbot für Fahr-
zeuge über eine
bestimmte Länge

Kfz über 2,8 t
Fahren o. Mind-
abstand verboten

Überholverb-
ot für Kfz über
2,8 t

Vorgeschriebene
Mindestgeschwindigkeit
Anfang

Ende

Ende der Streckenverbote

Verbot für Kfz
m. gefährl. Gütern

Verkehrsver-
bot bei Smog

Haltverbot

Eingeschränk-
tes Haltverbot

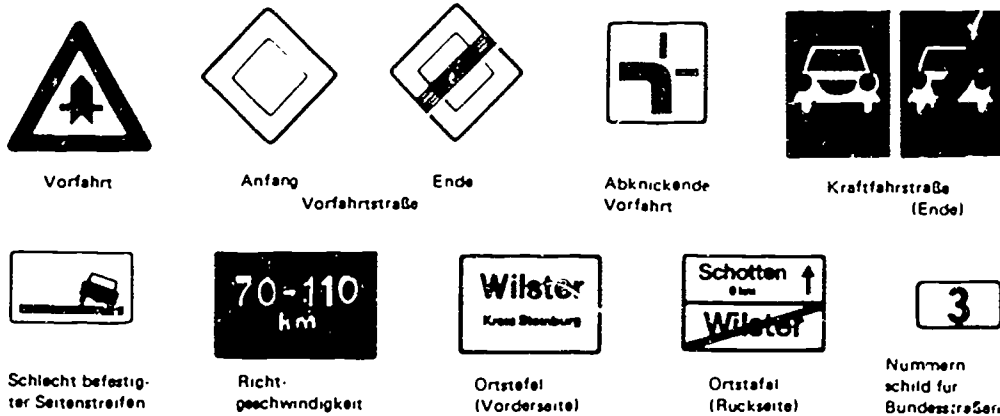
Zonen-
haltverbot

Hinweis
Einbahnstraße

Vorgeschrieb-
ene Fahrtrichtung
nur geradeaus!

Gemeinsamer
Rad- und Fußweg

Richtzeichen



Vorfahrt

Anfang
Vorfahrtstraße

Ende
Vorfahrtstraße

Abknickende
Vorfahrt

Kraftfahrstraße
(Ende)

Schlecht befestig-
ter Seitenstreifen

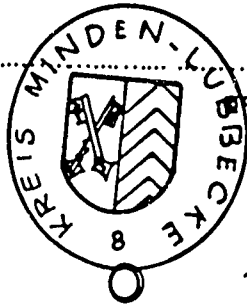
Richt-
geschwindigkeit

Ortsstafel
(Vorderseite)

Ortsstafel
(Rückseite)

Nummern-
schild für
Bundesstraßen

(Raum für weitere amtliche Eintragungen, insbesondere über Bedingungen der Erlaubnis oder die Ausdehnung der Erlaubnis nach Ergänzungsprüfungen)



Anschrift geändert
7 JULI 1975

KREIS MINDEN-LÜBBECKE

Der Oberkreisdirektor
Straßenverkehrsamt
Im Auftrage:

Weinin

Führerschein

für

MANN

Frau Gabriele Radtke

FRAU

geboren am 17-09 1947

in Süd Wildungen

wohnhaft in



Minden

Erbeweg 21a

Besl.-Nr. Kr. 081 Herm. Lammert KG., Bochum

Nr. 4336

MANN

Frau Gabriele Radtke

FRAU

erhält die Erlaubnis, nach Ablegung der Prüfung*)
ein Kraftfahrzeug mit Antrieb durch

V.M.

der Klasse - ~~M~~ - ~~K~~ - drei - ~~oder~~ 3 zu führen

Aachen, den 5. März 1970



Stadt Aachen
Der Oberstadtdirektor
Ordnungsamt
Im Auftrage:

Liste Nr. 869/70

(Köhler)

*) Nichtzutreffendes durchstreichen

Stadtoberinspektor

Vermerk des amtlich anerkannten Sachverständigen oder Prüfers für den Kraftfahrzeugverkehr. (**)

Nach bestandener Prüfung ausgestellt.

Aachen den 21.4 19 70

Der amtlich anerkannte Sachverständige/Prüfer*)
für den Kraftfahrzeugverkehr

Symon
Unterschrift

*) Nichtzutreffendes durchstreichen.

Bei Führerscheinen der Klasse 4, bei erneuter Erteilung nach Entziehung der Fahrerlaubnis und in den Fällen des § 10 Abs. 3 StVZO ist dieser Vermerk gegebenenfalls zu streichen.



Eigenhändige Unterschrift des Inhabers:

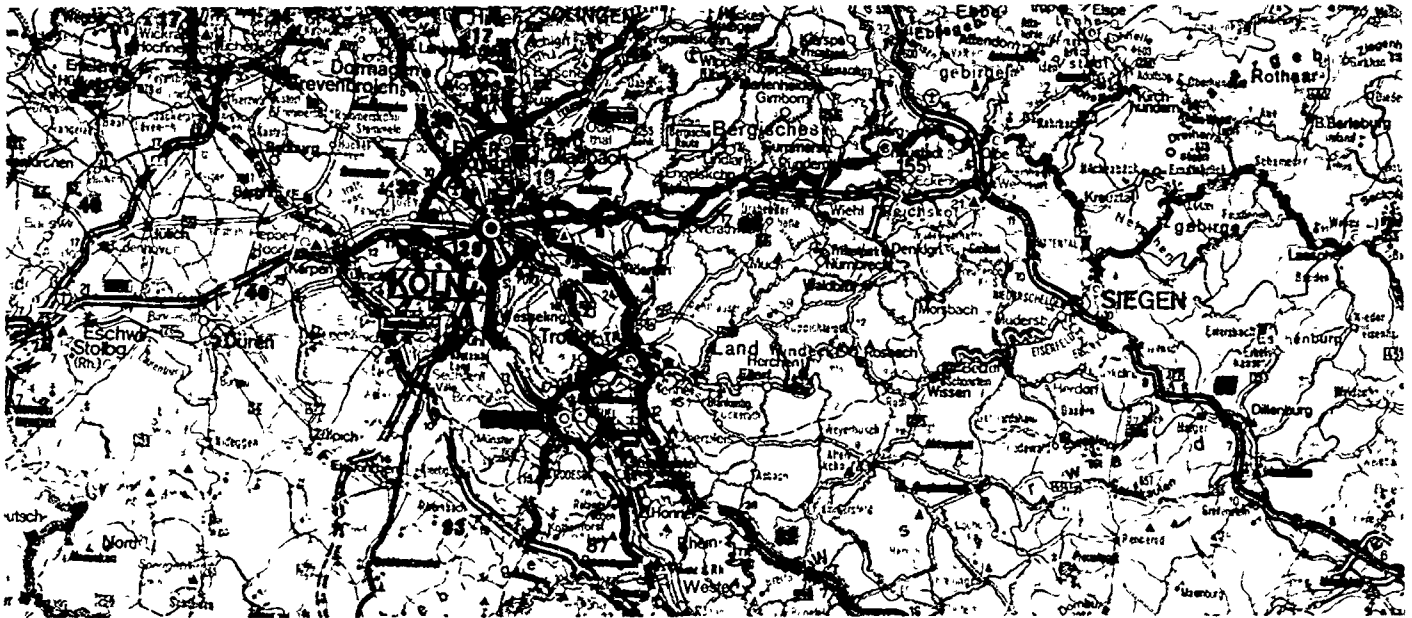
Gabriele Radtke

9

AATG PRINTED MATERIALS CENTER
DRIVER TRAINING IN THE FEDERAL REPUBLIC OF GERMANY
QUESTIONS FROM THE DRIVER'S TEST

Note to Student: The questions in this packet have been taken from actual written driver's tests used in the F.R.G. Colors of traffic lights or signs have been indicated when necessary. Vehicles coming from the right will have the right-of-way unless a road sign indicates otherwise.

This pamphlet is one of 18 available from the AATG Printed Materials Center. Each pamphlet contains 15 original questions. Some questions have several correct answers.



These materials were developed by an AATG Committee consisting of Helen Lepke, Chairperson, Carolyn Spanier, and Sr. Rosemarie Puettner

THE AMERICAN ASSOCIATION OF TEACHERS OF GERMAN

523 Bldg., Suite 201
Route 38
Cherry Hill, NJ 08034

Copyright 1979 by the AATG

AATG PRINTED MATERIALS CENTER
DRIVER TRAINING IN THE FEDERAL REPUBLIC OF GERMANY
QUESTIONS FROM THE DRIVER'S TEST

Note to Student: The questions in this packet have been taken from actual written driver's tests used in the F.R.G. Colors of traffic lights or signs have been indicated when necessary. Vehicles coming from the right will have the right-of-way unless a road sign indicates otherwise.

This pamphlet is one of 18 available from the AATG Printed Materials Center. Each pamphlet contains 15 original questions. Some questions have several correct answers.



These materials were developed by an AATG Committee consisting of Helen Lepke, Chairperson, Carolyn Spanier, and Sr. Rosemarie Puettner

THE AMERICAN ASSOCIATION OF TEACHERS OF GERMAN

523 Bldg., Suite 201
Route 38
Cherry Hill, NJ 08034

Copyright 1979 by the AATG

1. Welche Bedeutung hat dieses Verkehrszeichen?

- a. Hinweis auf Fussgängerüberweg
- b. Verbot für Fussgänger



2. Welche Bedeutung hat dieses Verkehrszeichen?

- a. Vorfahrt gewähren
- b. Vorfahrtstrasse



3. Welche Bedeutung hat dieses Verkehrszeichen?

- a. Gegenverkehr muss warten
- b. Vorgeschriebene Fahrtrichtung: Geradeaus



4. Womit müssen Sie bei diesem Verkehrszeichen rechnen?

- a. Mit Arbeitern, die auf der Fahrbahn arbeiten
- b. Mit Verkehr von Baustellenfahrzeugen
- c. Mit Baumaterial auf der Fahrbahn



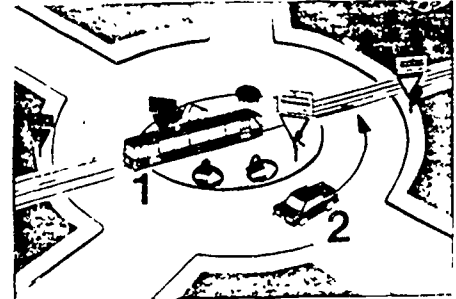
5. Welche Bedeutung hat dieses Verkehrszeichen?

- a. Andreaskreuz vor Bahnübergang
- b. Kreuzung oder Einmündung mit Vorfahrt von rechts



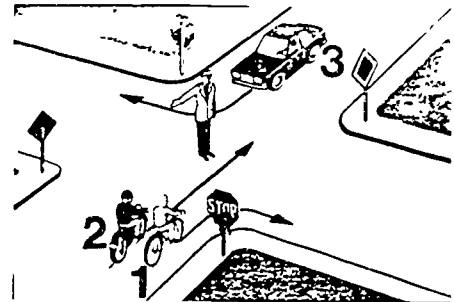
6. Wer hat die Vorfahrt?

- a. Fahrzeug 1
- b. Fahrzeug 2



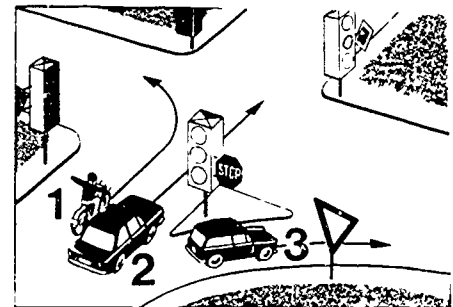
7. Wer darf ohne zu warten weiterfahren?

- a. Fahrzeug 3
- b. Fahrzeug 1
- c. Fahrzeug 2



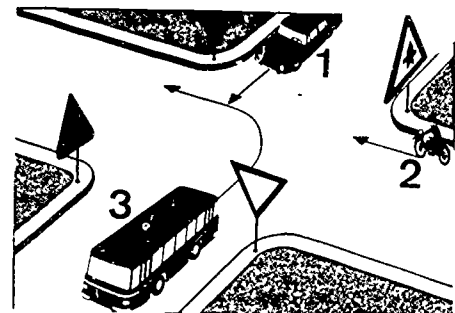
8. Die Lichtzeichenanlage zeigt gelbes Blinklicht. Wer muss halten?

- a. Fahrzeug 1
- b. Fahrzeug 2
- c. Fahrzeug 1 und 2



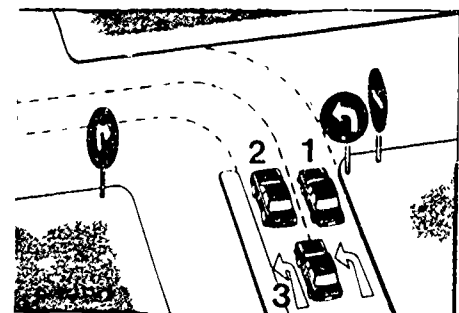
9. In welcher Reihenfolge darf gefahren werden?

- a. 2-1-3
- b. 3-2-1
- c. 1-2-3



10. Wie hat man sich einzuordnen, wenn man nach dem Linksabbiegen gleich darauf nach rechts abbiegen will?

- a. Fahrzeug 1
- b. Fahrzeug 2
- c. Fahrzeug 3

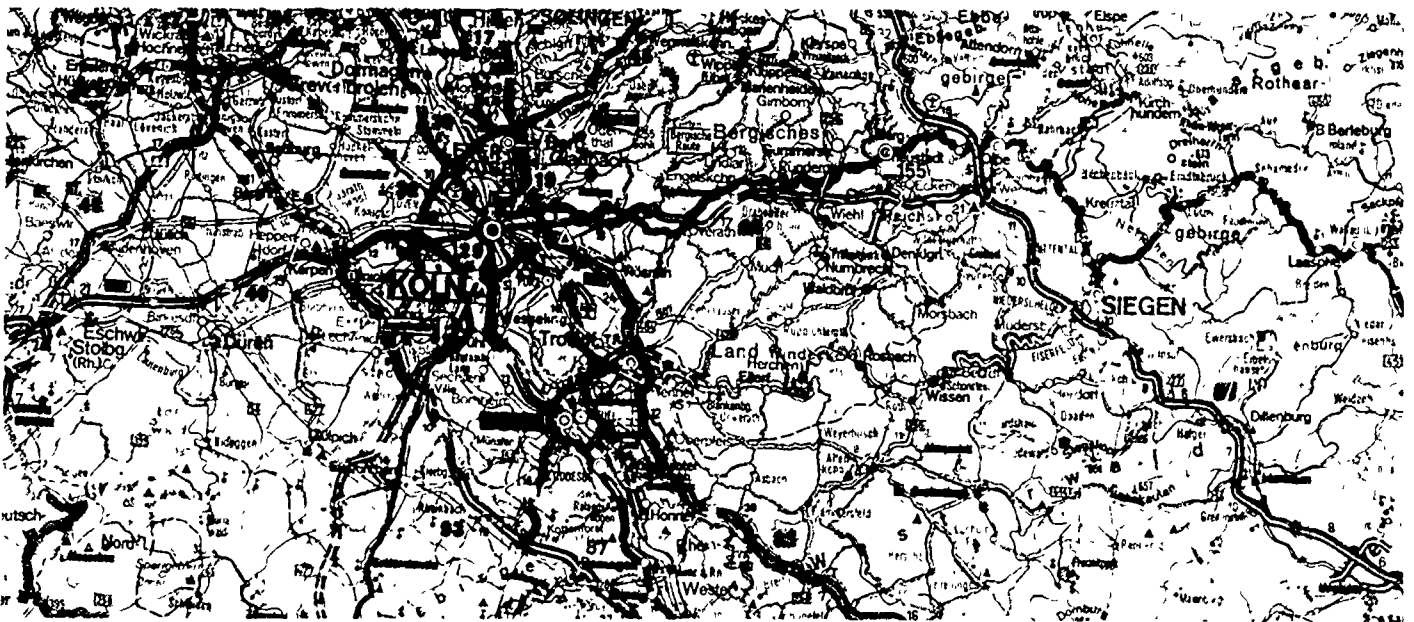


11. Wie verhält man sich im dichten Stadtverkehr?
- Zu grosse Abstände vermeiden
 - Geschwindigkeit innerhalb der erlaubten Grenzen dem Verkehrsfluss anpassen
 - Fahrstreifen nicht unnötig wechseln
12. Beim Bremsen bemerken Sie dass sich das Lenkrad Ihres Kraftwagens nach einer Seite drehen will. Welche Ursachen sind möglich?
- Die Bremse wirkt einseitig
 - Es ist Verschleiss in der Lenkung
13. Wie verhält man sich, wenn man an einer Strassenbahn vorbeifahren will, die auf freier Strecke hält?
- Man achtet darauf, ob Personen aussteigen
 - Man ist bremsbereit und verringert nötiger.falls die Geschwindigkeit
 - Vorsicht ist unnötig, da Fahrgäste nicht aussteigen dürfen
14. Wo ist das Halten unzulässig, auch wenn keine Haltverbotschilder aufgestellt sind?
- Auf Autobahnen und Kraftfahrstrassen
 - Im Bereich von scharfen Kurven
 - Unmittelbar nach Fussgängerüberwegen
15. Wodurch können sich vermeidbare Behinderungen ergeben?
- Durch Abwürgen des Motors im dichten Verkehr
 - Durch Fahrzeuge, die in Ortschaften nicht schneller als 50 km/h fahren
 - Durch Kraftfahrzeuge, die infolge Kraftstoffmangels liegenbleiben

AATG PRINTED MATERIALS CENTER
DRIVER TRAINING IN THE FEDERAL REPUBLIC OF GERMANY
QUESTIONS FROM THE DRIVER'S TEST

Note to Student: The questions in this packet have been taken from actual written driver's tests used in the F.R.G. Colors of traffic lights or signs have been indicated when necessary. Vehicles coming from the right will have the right-of-way unless a road sign indicates otherwise.

This pamphlet is one of 18 available from the AATG Printed Materials Center. Each pamphlet contains 15 original questions. Some questions have several correct answers.



These materials were developed by an AATG Committee consisting of Helen Lepke, Chairperson, Carolyn Spanier, and Sr. Rosemarie Puettner

THE AMERICAN ASSOCIATION OF TEACHERS OF GERMAN

523 Bldg., Suite 201
Route 38
Cherry Hill, NJ 08034

Copyright 1979 by the AATG

1. Welches der genannten Fahrzeuge darf der F hler eines Kraftfahrzeuges bei diesem Verkehrszeichen  berholen?

- a. Strassenbahn
- b. Landwirtschaftliche Zugmaschine
- c. Fuhrwerk



2. Wie verh lt man sich bei diesem Verkehrszeichen?

- a. Man darf weiterfahren, da man Vorrang vor dem Gegenverkehr hat
- b. Man muss warten, bis der Gegenverkehr seinen Vorrang wahrgenommen hat
- c. Man darf nur in Richtung des weissen Pfeiles fahren (Einbahnstrasse)



3. Welche Bedeutung hat dieses Verkehrszeichen?

- a. Beschränkter Bahn bergang
- b. Unbeschränkter Bahn bergang



4. Welche Bedeutung hat dieses Verkehrszeichen?

- a. F r Fussg nger verboten
- b. Fussg nger haben diesen Weg zu benutzen, f r andere Verkehrsteilnehmer verboten



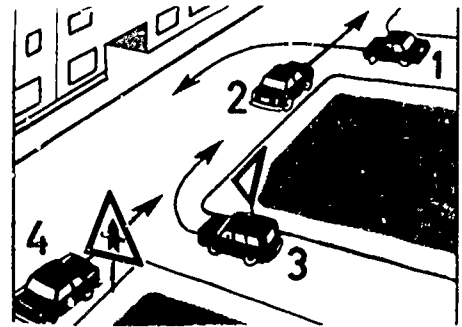
5. Was bedeutet das Zusatzschild unter diesem Verkehrszeichen?

- a. Schleudergefahr bei unerwarteter Glatteisbildung
- b. Schleudergefahr wegen unbefestigter Strassenoberfl che



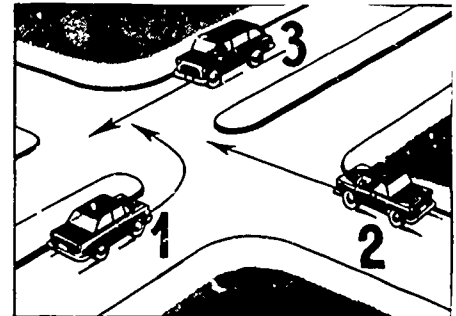
6. Welche zwei Fahrzeuge sind an diesen Einmündungen wartepflichtig?

- a. 4 und 1
- b. 2 und 3
- c. 1 und 4



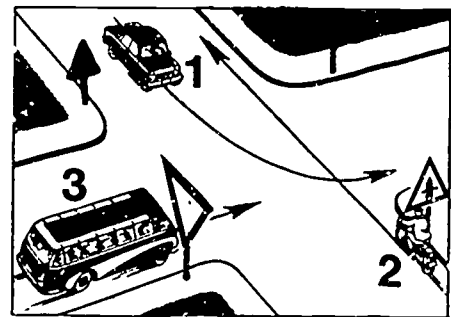
7. In welcher Reihenfolge darf gefahren werden?

- a. 3-2-1
- b. 2-1-3
- c. 1-2-3



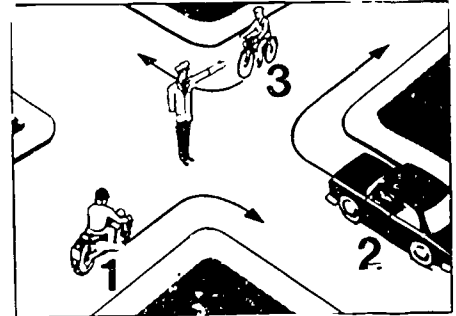
8. Wie hat sich der Führer von Fahrzeug 1 zu verhalten?

- a. Er ist wartepflichtig gegenüber den beiden anderen Fahrzeugen
- b. Er hat Vorfahrt vor Fahrzeug 3
- c. Er muss als Linksabbieger Fahrzeug 2 durchfahren lassen



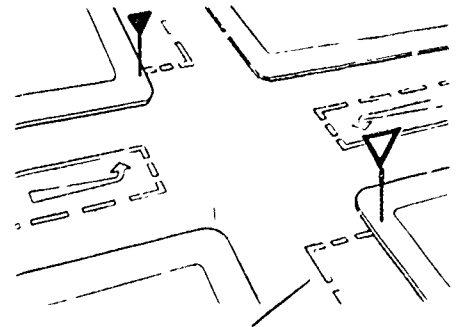
9. Wer darf abbiegen?

- a. 1 und 2
- b. 1 und 3
- c. 2 und 3



10. Welche Bedeutung haben die Markierungen auf der Fahrbahn?

- a. Überholvorgang
- b. Haltverbot
- c. Wartelinien



11. Welche Folgen ergeben sich, wenn die Haftpflichtversicherung für Ihr Fahrzeug nicht mehr besteht?
- Das Fahrzeug darf im Strassenverkehr nicht mehr benutzt werden
 - Das Fahrzeug ist bei der Zulassungsstelle abzumelden
 - Das Fahrzeug darf weiter benutzt werden, solange es gültige Kennzeichen führt
12. Sie sind mit einem Lastkraftwagen unterwegs und wollen gefälligkeitshalber eine Person mitnehmen. Wo dürfen Sie diese nur unterbringen?
- Führerhaus
 - Anhänger
 - Parklücke
13. Womit rechnen Sie, wenn sich ihrem Fahrzeug Kinder nähern?
- Mit völlig unüberlegtem Verhalten der Kinder
 - Mit dem besonderen Geschick der Kinder, sich vor dem Strassenverkehr zu schützen
 - Mit dem aufmerksamen und rücksichtsvollen Verhalten der Kinder
14. Wie verhält man sich gegenüber Fussgängern, wenn man aus einer Grundstücksausfahrt über den Gehweg fahren muss?
- Der Kraftfahrer muss die Fussgänger vorbeilassen
 - Fussgänger durch Hupsignal warnen und Vorrang des Kraftverkehrs wahrnehmen
15. Warum sollen Kraftfahrzeuge möglichst wenig Lärm verursachen?
- Weil Lärm andere belästigt
 - Weil Lärm gesundheitsschädlich sein kann

AATG PRINTED MATERIALS CENTER
DRIVER TRAINING IN THE FEDERAL REPUBLIC OF GERMANY
QUESTIONS FROM THE DRIVER'S TEST

Note to Student: The questions in this packet have been taken from actual written driver's tests used in the F.R.G. Colors of traffic lights or signs have been indicated when necessary. Vehicles coming from the right will have the right-of-way unless a road sign indicates otherwise.

This pamphlet is one of 18 available from the AATG Printed Materials Center. Each pamphlet contains 15 original questions. Some questions have several correct answers.



These materials were developed by an AATG Committee consisting of Helen Lepke, Chairperson, Carolyn Spanier, and Sr. Rosemarie Puettner

THE AMERICAN ASSOCIATION OF TEACHERS OF GERMAN

523 Bldg., Suite 201
Route 38
Cherry Hill, NJ 08034

Copyright 1979 by the AATG

1. Welche Bedeutung hat dieses Verkehrszeichen?

- a. Wetterstation
- b. Seitenwind



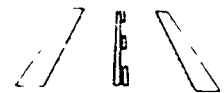
2. Welche Bedeutung hat dieses Verkehrszeichen?

- a. Verbot für Radfahrer
- b. Radfahrweg



3. Sie fahren in Fahrtrichtung A und wollen überholen. Was bedeuten diese Linien?

- a. Sie dürfen nur die unterbrochene Linie überfahren; die ununterbrochene Linie darf weder überquert werden, noch dürfen Fahrzeuge über ihr fahren
- b. Sie dürfen keine der beiden Linien überfahren
- c. Sie dürfen beide Linien überfahren, wenn der Verkehr dadurch nicht gefährdet wird



Fahrtrichtung: ↓ ↑
 B A

4. Worauf weist dieses Verkehrszeichen hin?

- a. Auf die Seitenstreifen
- b. Auf einen Fußgängerüberweg
- c. Auf eine Lichtzeichenregelung



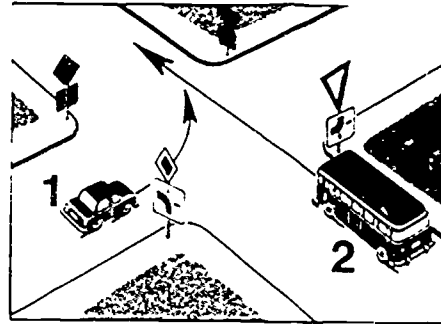
5. Womit muss man bei diesem Verkehrszeichen rechnen?

- a. Mit herabfallenden Steinen
- b. Mit Steinen, die auf der Strasse liegen



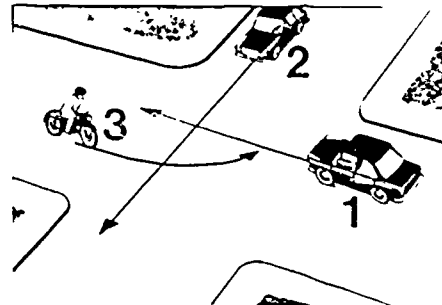
6. Wer hat die Vorfahrt?

- a. Fahrzeug 1
- b. Fahrzeug 2



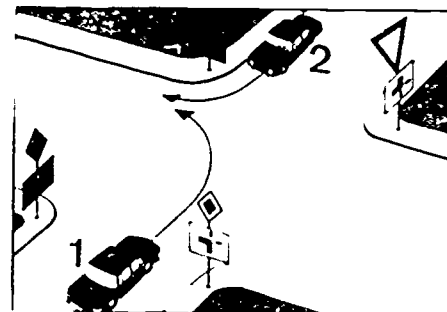
7. Wie hat sich der Führer von Fahrzeug 2 zu verhalten?

- a. Er fährt als letzter über die Kreuzung
- b. Er hat Vorfahrt vor Fahrzeug 1
- c. Er muss die Vorfahrt von Fahrzeug 3 beachten



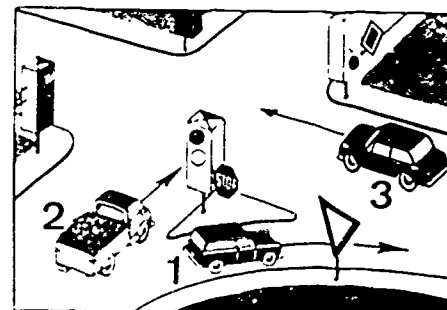
8. Wer muss die Fahrtrichtungsänderung anzeigen?

- a. Fahrzeug 1
- b. Fahrzeug 2
- c. Beide Fahrzeuge



9. Wer darf weiterfahren?

- a. 1 und 3
- b. 2 und 3
- c. 1 und 2



10. Wie muss sich ein Pkw-Fahrer bei dieser Situation verhalten?

- a. Der Pkw-Fahrer muss unbedingt anhalten, bis die Kinder vorbei sind
- b. Der Pkw-Fahrer muss die Kinder genau beobachten, gegebenenfalls Warnzeichen geben und bereit sein, rechtzeitig zu bremsen
- c. Fussgänger auf dem Gehweg (auch Kinder) sind für den Kraftfahrer belanglos – er braucht sie nicht zu beachten



11. Ein Kraftfahrer wartet an einem mehrgleisigen Bahnübergang ohne Schranken und ohne Blinklichtanlage, an dem gerade ein Zug durchfährt. Wann darf er weiterfahren?
- Sobald der Zug vorbeigefahren ist
 - Erst, wenn er sich vergewissert hat, dass kein anderer Zug kommt
 - Wenn der Zug ein Pfeifzeichen gegeben hat
12. Welche Bedeutung kann das blaue Blinklicht allein (ohne Einsatzhorn) haben?
- Warnung vor Unfall- oder Einsatzstelle
 - Warnung vor Fahrzeug mit übermässiger Länge oder Breite
 - Ankündigung eines geschlossenen Verbandes
13. Welche Papiere sind der Zulassungsstelle vorzulegen, wenn meldepflichtige Veränderungen am Kraftfahrzeug mitzuteilen sind?
- Fahrzeugbrief
 - Fahrzeugschein
 - Führerschein
14. Womit muss man auf der Autobahn, besonders auf Brücken oder hinter Geländeeinschnitten, rechnen?
- Mit besonders starkem Windwechsel
 - Mit Querverkehr
 - Mit gefährlichem Seitenwind
15. Mit welchem Verhalten der Fussgänger müssen Sie an Fussgängerüberwegen rechnen?
- Dass Fussgänger die Fahrbahn oft unvermittelt betreten
 - Dass Fussgänger nicht damit rechnen, es könnte an dem Fahrzeug, das vor dem Überweg wartet, plötzlich ein anderes vorbeifahren

AATG PRINTED MATERIALS CENTER
DRIVER TRAINING IN THE FEDERAL REPUBLIC OF GERMANY
QUESTIONS FROM THE DRIVER'S TEST

Note to Student. The questions in this packet have been taken from actual written driver's tests used in the F.R.G. Colors of traffic lights or signs have been indicated when necessary. Vehicles coming from the right will have the right-of-way unless a road sign indicates otherwise.

This pamphlet is one of 18 available from the AATG Printed Materials Center. Each pamphlet contains 15 original questions. Some questions have several correct answers.



These materials were developed by an AATG Committee consisting of Helen Lepke, Chairperson, Carolyn Spanier, and Sr. Rosemarie Puettner

THE AMERICAN ASSOCIATION OF TEACHERS OF GERMAN

523 Bldg., Suite 201
Route 38
Cherry Hill, NJ 08034

Copyright 1979 by the AATG

1. In welche Richtung müssen Sie hier fahren?

- a. Rechts
- b. Links
- c. Geradeaus



2. Welche Bedeutung hat dieses Verkehrszeichen?

- a. Verbot für Kinder
- b. Verbot für Krafträder
- c. Verbot für Kraftwagen



3. Welche Bedeutung hat dieses Verkehrszeichen, das innerhalb einer geschlossenen Ortschaft vor der Einmündung einer Strasse steht?

- a. Das Verkehrszeichen gibt dem einmündenden Verkehr die Vorfahrt
- b. Das Verkehrszeichen gibt die Vorfahrt bis zum Zeichen „Ende der Vorfahrtstrasse“
- c. Das Verkehrszeichen gibt die Vorfahrt nur an dieser Einmündung



4. Welche Bedeutung hat dieses Verkehrszeichen?

- a. Dem Gegenverkehr Vorrang gewähren
- b. Überholen verboten



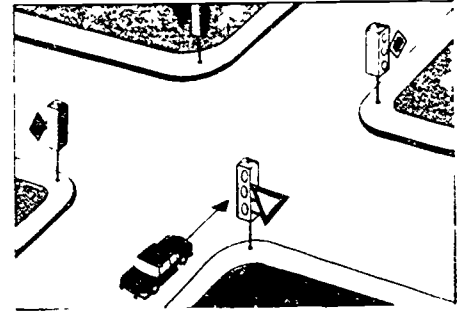
5. Welche Bedeutung hat dieses Verkehrszeichen?

- a. Kreuzende Fahrzeuge müssen stoppen
- b. Halt! Vorfahrt gewähren!



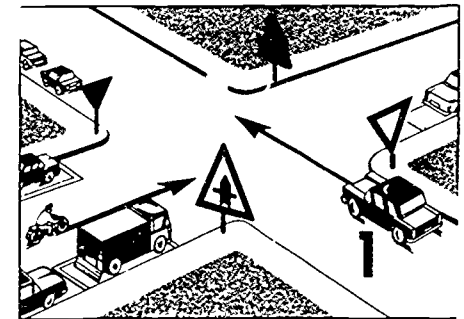
6. Die Lichtzeichenanlage zeigt gelbes Blinklicht.
Welches Verhalten ist richtig?

- a. Mit erhöhter Vorsicht heranfahren, gegebenenfalls Vorfahrt gewähren
- b. Anhalten und aus dem Stand wieder anfahren
- c. Vor der Kreuzung auf grünes Lichtzeichen warten



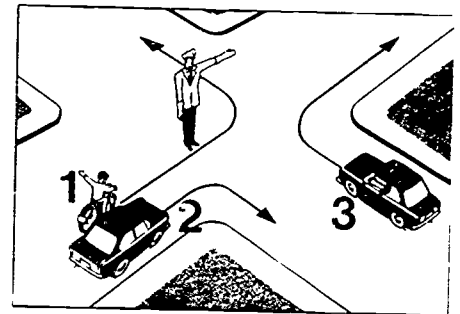
7. Dem Führer des Fahrzeugs 1 ist die Sicht durch parkende Fahrzeuge verdeckt. Wie hat er sich zu verhalten?

- a. Er darf sich vorsichtig in die Vorfahrtstrasse hineintasten
- b. Er kann ohne weiteres zur Strassenmitte vorfahren, da von rechts keiner kommt
- c. Er darf erst auf die Kreuzung fahren, wenn er Hupzeichen gegeben hat



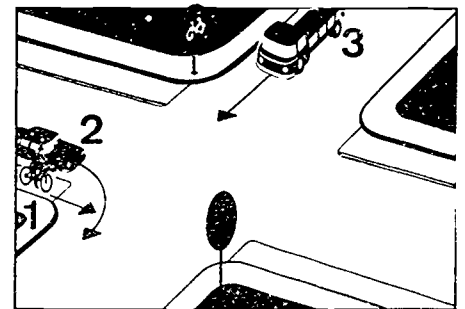
8. Wer darf abbiegen?

- a. 1 und 3
- b. 1 und 2
- c. 2 und 3



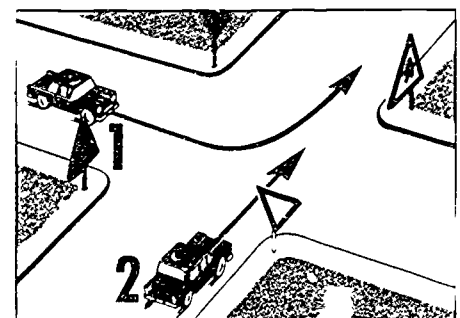
9. In welcher Reihenfolge darf gefahren werden?

- a. 3-2-1
- b. 2-3-1
- c. 1-2-3



10. Wer hat die Vorfahrt?

- a. Fahrzeug 1
- b. Fahrzeug 2



11. Wo ist das Parken unzulässig?

- a. Vor Grundstücksaus- und -einfahrten
- b. An Taxenständen
- c. Über Schachtdeckeln und anderen Verschlüssen auf Gehwegen

12. Warum muss auch am Tage mit Abblendlicht gefahren werden, wenn die Sicht durch Nebel, Regen oder Schneefall erheblich behindert ist?

- a. Um von anderen Verkehrsteilnehmern rechtzeitig gesehen zu werden
- b. Um selbst besser sehen zu können

13. Wo ist es erlaubt, die Absicht des Überholens am Tage mit der Lichthupe anzuzeigen?

- a. Innerhalb geschlossener Ortschaften
- b. Ausserhalb geschlossener Ortschaften
- c. Nur auf Kraftfahrstrassen

14. Was haben Sie zu tun, wenn Sie an einem Verkehrsunfall mit Personenschaden beteiligt sind?

- a. Sie haben sofort zu halten
- b. Sie haben die Unfallstelle abzusichern
- c. Sie haben Verletzten Hilfe zu leisten

15. In welchen Fällen müssen Fahrtrichtungszeichen gegeben werden?

- a. Vor dem Ausscheren zum Überholen
- b. Vor dem Ausscheren zum Vorbeifahren an einem Hindernis
- c. Wenn Sie aus einer abknickenden Vorfahrt geradeaus weiterfahren

AATG PRINTED MATERIALS CENTER
DRIVER TRAINING IN THE FEDERAL REPUBLIC OF GERMANY
QUESTIONS FROM THE DRIVER'S TEST

Note to Student: The questions in this packet have been taken from actual written driver's tests used in the F.R.G. Colors of traffic lights or signs have been indicated when necessary. Vehicles coming from the right will have the right-of-way unless a road sign indicates otherwise.

This pamphlet is one of 18 available from the AATG Printed Materials Center. Each pamphlet contains 15 original questions. Some questions have several correct answers.



These materials were developed by an AATG Committee consisting of Helen Lepke, Chairperson, Carolyn Spanier, and Sr. Rosemarie Puettner

THE AMERICAN ASSOCIATION OF TEACHERS OF GERMAN

523 Bldg., Suite 201
Route 38
Cherry Hill, NJ 08034

Copyright 1979 by the AATG

1. Welche Bedeutung hat dieses Verkehrszeichen?

- a. Rechts abbiegen verboten
- b. Vorgeschriebene Fahrtrichtung: Hier rechts



2. Was ist nach diesem Verkehrszeichen zu vermeiden?

- a. Scharfes Bremsen
- b. Plötzliche Lenkbewegungen
- c. Starkes Beschleunigen



3. Was empfiehlt sich nach diesem Verkehrszeichen?

- a. Geschwindigkeit herabsetzen
- b. Auf Gegenlenken einstellen
- c. Überholen vermeiden



4. Welche Bedeutung hat dieses Verkehrszeichen?

- a. Nicht genügend befestigter Seitenstreifen
- b. Unebene Fahrbahn



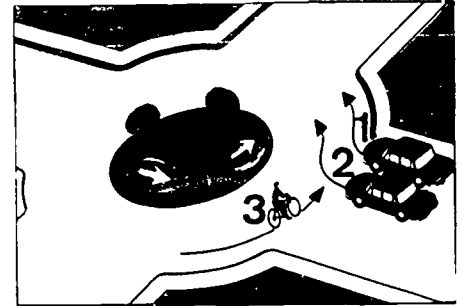
5. Welche Bedeutung hat dieses Verkehrszeichen?

- a. Verbot für Kraftfahrzeuge
- b. Verbot für Kraftwagen



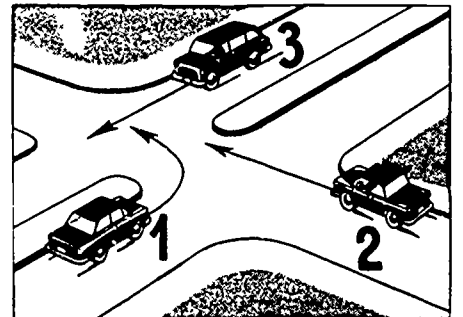
6. Wer muss warten?

- a. Fahrzeug 3
- b. Fahrzeug 2
- c. Fahrzeug 1



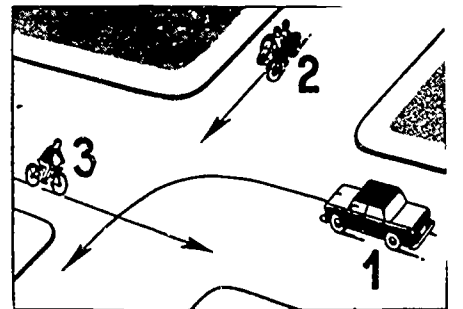
7. Wie hat sich der Führer von Fahrzeug 2 zu verhalten?

- a. Er muss die Vorfahrt von Fahrzeug 3 beachten
- b. Er fährt als letzter über die Kreuzung
- c. Er hat Vorfahrt vor Fahrzeug 1



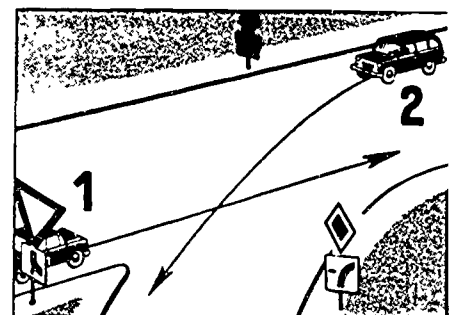
8. In welcher Reihenfolge darf gefahren werden?

- a. 1-2-3
- b. 2-1-3
- c. 3-2-1



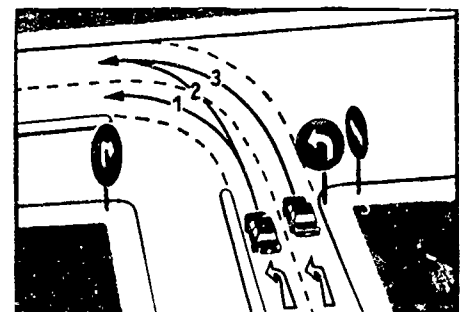
9. Wer hat die Vorfahrt?

- a. Fahrzeug 1
- b. Fahrzeug 2



10. Auf welcher der angegebenen Fahrlinien 1, 2 oder 3 kann das Fahren zur Gefährdung führen, wenn das Einbiegen auf zwei Fahrstreifen möglich ist?

- a. Fahrlinie 1
- b. Fahrlinie 2
- c. Fahrlinie 3



11. Wodurch kann der Fúhrer eines Kraftwagens unnótigen Lärm verursachen?

- a. Durch úbermássig lautes Túrenzuschlagen
- b. Durch unnótiges Hupen
- c. Durch Aufheulenlassen des Motors

12. Wann muss man die Beleuchtung einschalten?

- a. Während der Dámmerung
- b. Wenn die Witterung es erfordert
- c. Beim Durchfahren schlecht beleuchteter Unterfúhrungen

13. In welchen Fállen darf man, obgleich man Vorfahrt hat, nicht in die Kreuzung einfahren?

- a. Wenn man auf der Kreuzung warten músste, weil der Verkehr stockt
- b. Wenn man erkannt hat, dass der Wartepflichtige die Vorfahrt nicht beachtet und durchfáhrt

14. In welchen Fállen kann starker Seitenwind besonders gefáhrlich werden?

- a. Beim Úberholen von Lastzúgen
- b. Beim Befahren von Brúcken
- c. Beim Vorbeifahren an Waldschneisen

15. Wie verhált man sich beim Herausfahren aus einer Parklúcke?

- a. Rúckwártigen Verkehr beobachten
- b. Fahrtrichtungsanzeiger betátigen
- c. Vorsichtig in den fliessenden Verkehr einreihen

AATG PRINTED MATERIALS CENTER
DRIVER TRAINING IN THE FEDERAL REPUBLIC OF GERMANY
QUESTIONS FROM THE DRIVER'S TEST

Note to Student: The questions in this packet have been taken from actual written driver's tests used in the F.R.G. Colors of traffic lights or signs have been indicated when necessary. Vehicles coming from the right will have the right-of-way unless a road sign indicates otherwise.

This pamphlet is one of 18 available from the AATG Printed Materials Center. Each pamphlet contains 15 original questions. Some questions have several correct answers.



These materials were developed by an AATG Committee consisting of Helen Lepke, Chairperson, Carolyn Spanier, and Sr. Rosemarie Puettnr

THE AMERICAN ASSOCIATION OF TEACHERS OF GERMAN

523 Bldg., Suite 201
Route 38
Cherry Hill, NJ 08034

Copyright 1979 by the AATG

1. Was ist bei einer so gekennzeichneten Gefahrstelle zu vermeiden?

- a. Starkes Beschleunigen
- b. Schnelle Lenkbewegungen
- c. Dichtes Auffahren an vorausfahrende Fahrzeuge



2. Welche Bedeutung hat dieses Verkehrszeichen?

- a. Vorsicht: Rechtskurve
- b. Vorgeschriebene Fahrtrichtung: Rechts



3. Auf der Fahrbahn ist eine nicht unterbrochene Linie aufgezeichnet. Was ist dabei zu beachten?

- a. Fahrzeuge dürfen diese Linie nicht überqueren oder über ihr fahren
- b. Die Linie darf zum Zweck des Überholens überfahren werden
- c. Das Überholen ist nicht grundsätzlich verboten



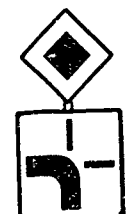
4. Welche Bedeutung hat dieses Verkehrszeichen?

- a. Abbiegen verboten
- b. Vorgeschriebene Fahrtrichtung: Rechts oder links



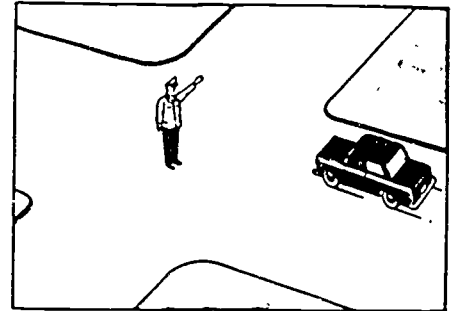
5. Was bedeutet das Zusatzschild unter diesem Verkehrszeichen?

- a. Es kennzeichnet den Verlauf der Vorfahrtstrasse
- b. Vorgeschriebene Fahrtrichtung: Links



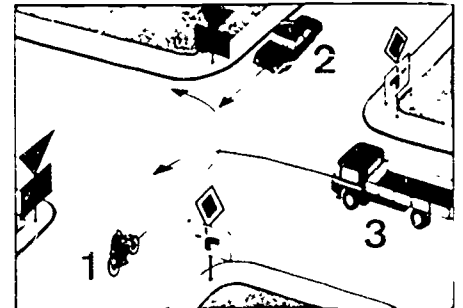
6. Wie hat sich der Führer des Pkw zu verhalten?

- a. Er muss vor der Kreuzung warten
- b. Er darf nur nach rechts abbiegen; Geradeausfahren oder Linksabbiegen ist verboten
- c. Er darf weiterfahren



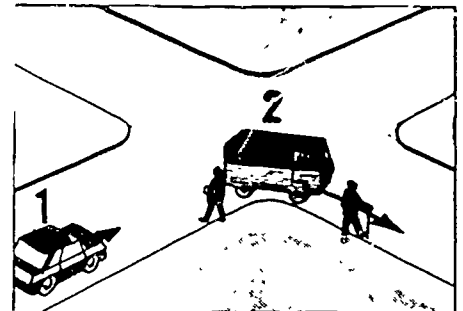
7. In welcher Reihenfolge darf gefahren werden?

- a. 1-2-3
- b. 2-1-3
- c. 3-1-2



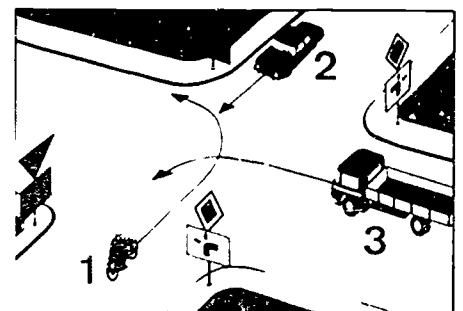
8. Wer muss warten, um den Fußgängern das Überqueren der Fahrbahn zu ermöglichen?

- a. Fahrzeug 1
- b. Fahrzeug 2
- c. Keines der beiden Fahrzeuge



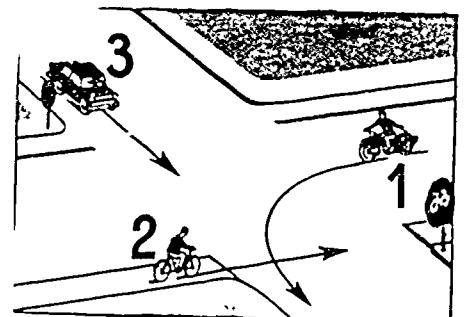
9. Wer muss Fahrtrichtungszeichen geben?

- a. 2 und 1
- b. 1 und 3
- c. 1, 2 und 3



10. In welcher Reihenfolge darf gefahren werden?

- a. 2-3-1
- b. 2-1-3
- c. 3-2-1

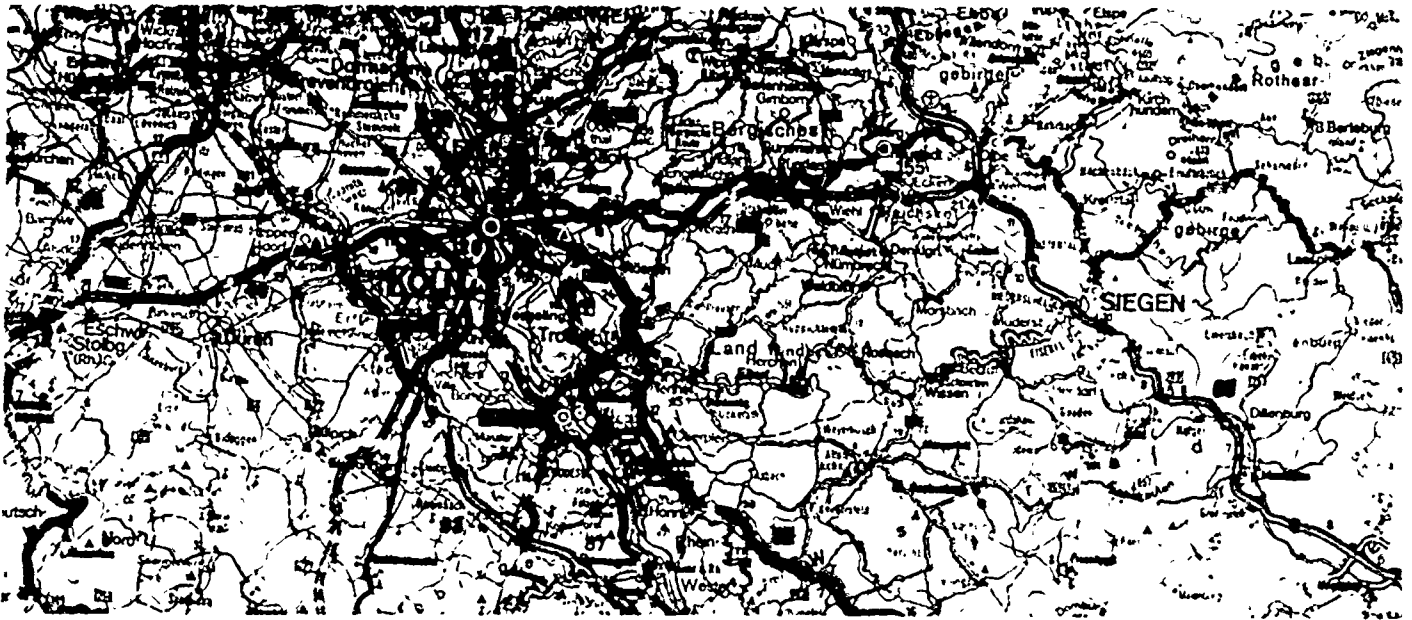


11. Sie fahren bei Dunkelheit mit Fernlicht; wann müssen Sie abblenden?
- Wenn Sie auf eine Strasse mit durchgehender ausreichender Beleuchtung kommen
 - Wenn ein Fahrzeug entgegenkommt
 - Wenn Sie vor einem Bahnübergang warten müssen
12. Ein bei Dunkelheit entgegenkommendes Fahrzeug blendet nicht ab. Was können Sie tun, um noch einigermaßen sehen zu können?
- Nicht in die Scheinwerfer des Entgegenkommenden schauen, sondern den Blick zum rechten Fahrbahnrand richten
 - Standlicht einschalten
 - Sonnenblende herunterklappen
13. Wo ist an einem Bahnübergang bei geschlossener Schranke zu warten?
- In beliebiger Entfernung vor der Schranke
 - Vor dem Andreaskreuz
 - Vor der letzten Warnbake
14. Warum muss bei nasser Fahrbahn zum vorausfahrenden Kraftfahrzeug ein erheblich grösserer Abstand eingehalten werden, als bei trockener Fahrbahn?
- Weil durch Spritzwasser des Vorausfahrenden und anderer Fahrzeuge die Sicht beeinträchtigt werden kann
 - Weil sich der Kontakt der Reifen mit der Fahrbahn verschlechtert und dadurch der Bremsweg länger wird
 - Weil das vorausfahrende Fahrzeug einen erheblich kürzeren Bremsweg hat
15. Sie sehen einen Fussgänger mit einem weissen Stock, der die Fahrbahn überqueren will. Wie verhalten Sie sich?
- Geschwindigkeit beibehalten, Fussgänger muss warten
 - Lichthupe benutzen und vor dem Fussgänger vorbeifahren
 - Geschwindigkeit vermindern und nötigenfalls anhalten, um dem blinden Fussgänger das Überqueren der Fahrbahn zu ermöglichen

AATG PRINTED MATERIALS CENTER
DRIVER TRAINING IN THE FEDERAL REPUBLIC OF GERMANY
QUESTIONS FROM THE DRIVER'S TEST

Note to Student. The questions in this packet have been taken from actual written driver's tests used in the F.R.G. Colors of traffic lights or signs have been indicated when necessary. Vehicles coming from the right will have the right-of-way unless a road sign indicates otherwise.

This pamphlet is one of 18 available from the AATG Printed Materials Center. Each pamphlet contains 15 original questions. Some questions have several correct answers.



These materials were developed by an AATG Committee consisting of Helen Lepke, Chairperson, Carolyn Spanier, and Sr. Rosemarie Puettner

THE AMERICAN ASSOCIATION OF TEACHERS OF GERMAN

523 Bldg., Suite 201
Route 38
Cherry Hill, NJ 08034

Copyright 1979 by the AATG

1. Welche Bedeutung hat dieses Verkehrszeichen?

- a. Zulässige Höchstgeschwindigkeit 60 km/h
- b. Ende der Geschwindigkeitsbeschränkung



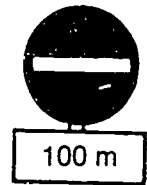
2. Sie fahren auf der Autobahn und sehen dieses Zeichen. Worauf müssen Sie sich einstellen?

- a. Fussgängerweg
- b. Gegenverkehr
- c. Fahrstreifen



3. Worauf weist dieses Verkehrszeichen hin?

- a. Auf eine Sackgasse von 100 m Länge
- b. Auf eine Querstrasse in 100 m Entfernung
- c. Auf das Verbot der Einfahrt in 100 m Entfernung



4. Welche Bedeutung hat dieses Verkehrszeichen?

- a. Man darf nicht schneller als 35 km/h fahren
- b. Wegweiser für Bundesstrasse 35



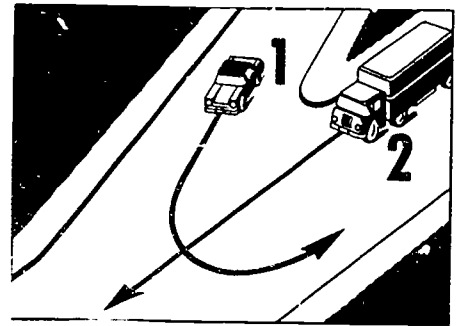
5. Was ist bei dieser Markierung zu beachten?

- a. Die Linie darf nur in Linkskurven überquert werden
- b. Die Linie darf überquert werden, wenn die Verkehrslage es gestattet
- c. Fahrzeuge dürfen die Linie nicht überqueren oder über ihr fahren



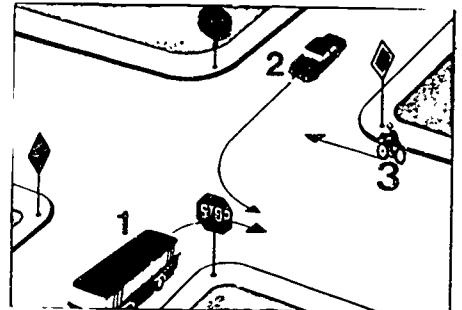
6. Wer hat die Vorfahrt?

- a. Fahrzeug 1
- b. Fahrzeug 2



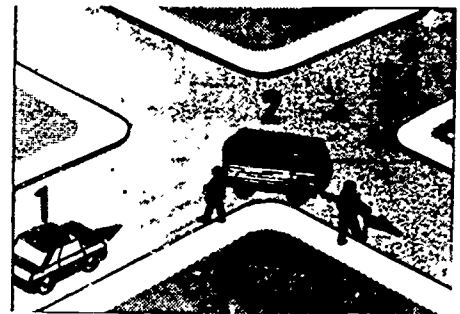
7. In welcher Reihenfolge darf gefahren werden?

- a. 3-1-2
- b. 3-2-1
- c. 2-1-3



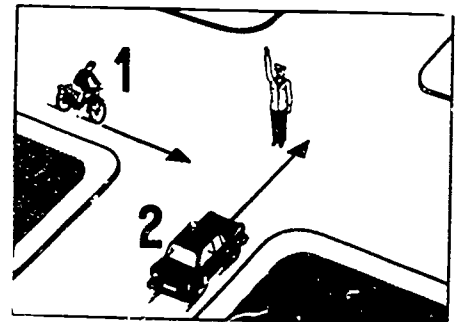
8. Wer muss warten, um den Fussgängern das Überqueren der Fahrbahn zu ermöglichen?

- a. Fahrzeug 1
- b. Fahrzeug 2
- c. Weder Fahrzeug 1 noch Fahrzeug 2



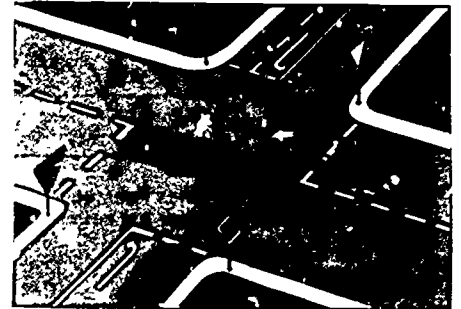
9. Wer muss warten?

- a. Fahrzeug 1
- b. Weder Fahrzeug 1 noch Fahrzeug 2
- c. Fahrzeug 2



10. Welcher der beiden Linksabbieger verhält sich richtig?

- a. Fahrzeug 1
- b. Fahrzeug 2



11. Wie verhält man sich, wenn am Kraftfahrzeug unterwegs die Fahrtrichtungsanzeiger durch eine Störung ausgefallen sind?
- Man darf auf keinen Fall weiterfahren
 - Man darf noch weiterfahren, wenn deutlich erkennbare Fahrtrichtungszeichen (Handzeichen) gegeben werden können
12. Wo ist das Halten unzulässig, auch wenn keine Haltverbotschilder aufgestellt sind?
- Auf Beschleunigungs- und Verzögerungsstreifen
 - Zwischen Fahrstreifenbegrenzungen, wenn dort Pfeile markiert sind
 - Vor roten Dauerlichtzeichen
13. In welchen Fällen ist das Überholen unzulässig?
- Bei unklarer Verkehrslage
 - An unübersichtlichen Strassenstellen
 - In Einbahnstrassen
14. Welche zulassungspflichtigen Anhänger dürfen mit der Fahrerlaubnis der Klasse 3 hinter Personenkraftwagen mitgeführt werden?
- Wohnanhänger mit einer Achse
 - Lastanhänger mit einer Achse
 - Anhänger aller Art, sofern die Zugkraft des Pkws ausreicht
15. Welche Einflüsse können die Aufmerksamkeit des Kraftfahrzeug-Führers im Strassenverkehr beeinträchtigen?
- Starke Gefühlserlebnisse (z.B. Freude, Ärger, Ungeduld)
 - Lebhafte Unterhaltung mit den Insassen
 - Spannende Sendungen im Auto-Radio

AATG PRINTED MATERIALS CENTER
DRIVER TRAINING IN THE FEDERAL REPUBLIC OF GERMANY
QUESTIONS FROM THE DRIVER'S TEST

Note to Student. The questions in this packet have been taken from actual written driver's tests used in the F.R.G. Colors of traffic lights or signs have been indicated when necessary. Vehicles coming from the right will have the right-of-way unless a road sign indicates otherwise.

This pamphlet is one of 18 available from the AATG Printed Materials Center. Each pamphlet contains 15 original questions. Some questions have several correct answers.



These materials were developed by an AATG Committee consisting of Helen Lepke, Chairperson, Carolyn Spanier, and Sr. Rosemarie Puettner

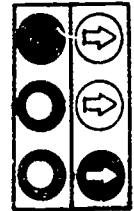
THE AMERICAN ASSOCIATION OF TEACHERS OF GERMAN

523 Bldg., Suite 201
Route 38
Cherry Hill, NJ 08034

Copyright 1979 by the AATG

1. Die Lichtzeichenanlage zeigt „Rot“; daneben leuchtet ein grüner Pfeil nach rechts. Was bedeutet das?

- a. Rechtsabbieger dürfen abbiegen
- b. Geradeausfahrer und Linksabbieger müssen warten
- c. Vorgeschriebene Fahrtrichtung: Rechts



2. Welche Bedeutung hat dieses Verkehrszeichen?

- a. Hinweis auf Unterführung
- b. Anfang der Autobahn



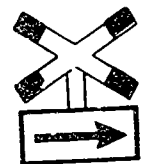
3. Was ist verboten, wenn Sie ausserhalb geschlossener Ortschaften an diesem Verkehrszeichen vorbeigefahren sind?

- a. Parken auf der Fahrbahn
- b. Fahren mit Geschwindigkeiten unter 60 km/h



4. Worauf weist der Pfeil unter dem Verkehrszeichen hin?

- a. Auf die Fahrtrichtung eines Schienenfahrzeugs
- b. Auf einen Bahnübergang in der nach rechts führenden Strasse
- c. Auf eine Unterführung unter den Bahndamm



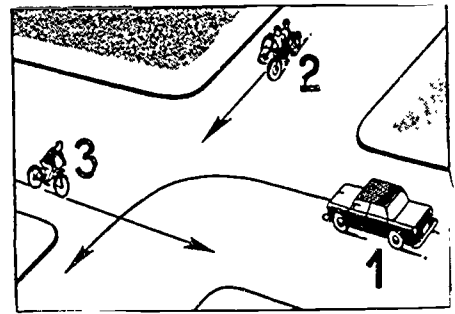
5. Welche Bedeutung hat dieses Verkehrszeichen?

- a. Eingeschränktes Parkverbot
- b. Verbot der Einfahrt



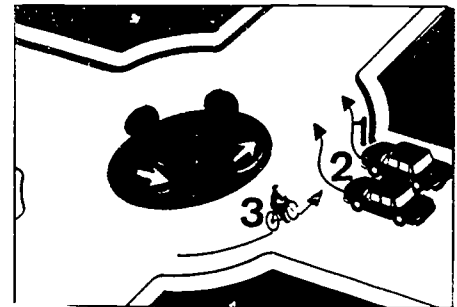
6. Wer muss bis zuletzt warten?

- a. Fahrzeug 1
- b. Fahrzeug 3
- c. Fahrzeug 2



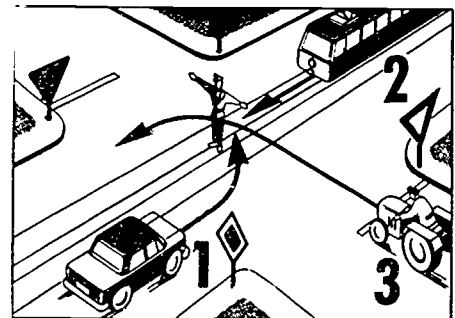
7. Wer darf weiterfahren ohne zu warten?

- a. Fahrzeug 1
- b. Fahrzeug 2
- c. Fahrzeug 3



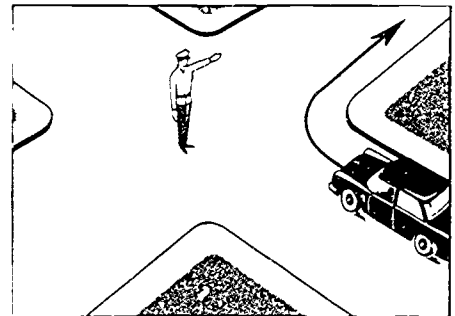
8. Wer muss warten?

- a. Fahrzeug 1
- b. Fahrzeug 3
- c. Fahrzeug 2



9. Wie hat sich der Führer des Pkw zu verhalten?

- a. Rechts abbiegen
- b. Anhalten und warten
- c. Abblendlicht einschalten



10. Warum müssen Sie in solchen Geschäftsstrassen auf Fussgänger besonders achten?

- a. Fussgänger wechseln häufig die Strassenseite, um ihre Einkäufe zu erledigen
- b. Parkende Fahrzeuge erschweren Kraftfahrern und Fussgängern die Sicht
- c. Fussgänger betreten häufig unachtsam die Fahrbahn

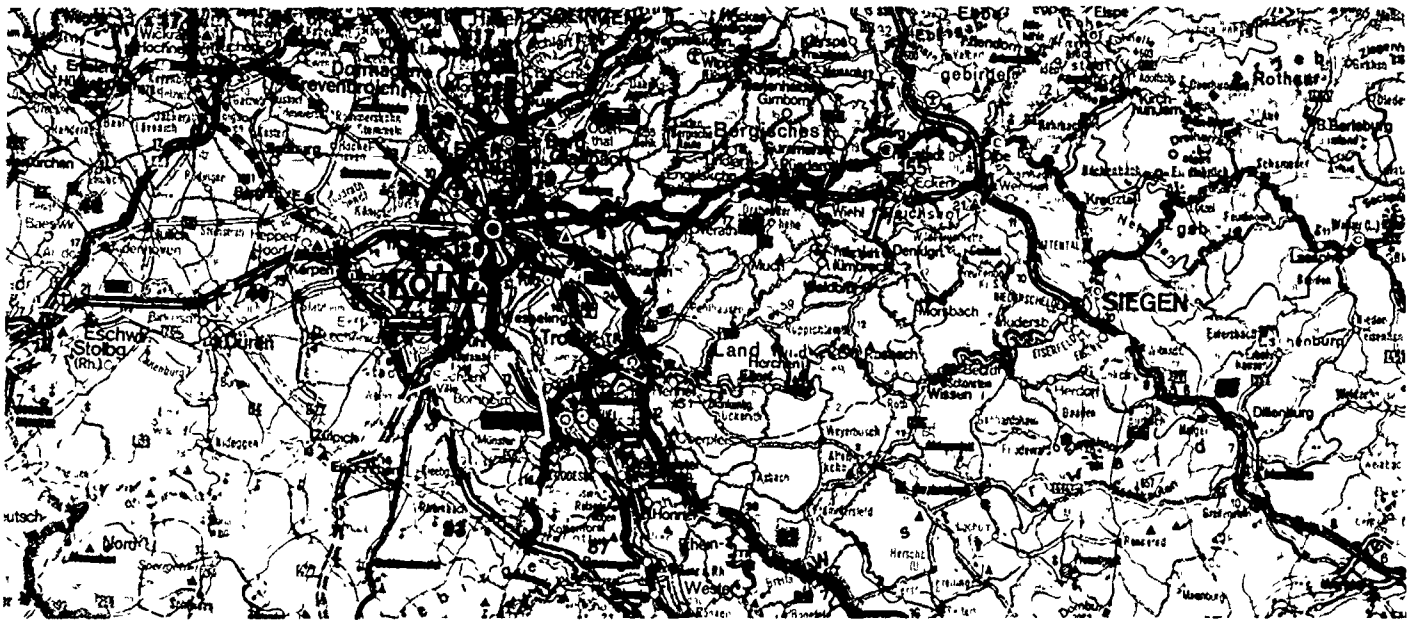


11. In welchen Fällen ist bei Dunkelheit abzublenden?
- Immer, wenn Sie auf einer Autobahn fahren
 - Wenn Wild in Sicht kommt
 - Wenn ein Schientahrzeug neben der Strasse entgegenkommt
12. Vor einem Fussgängerüberweg wartet auf dem rechten Fahrstreifen ein Personenkraftwagen, um Fussgänger die Fahrbahn überschreiten zu lassen. Sie fahren auf dem linken Fahrstreifen. Wie verhalten Sie sich?
- Sie überholen, nachdem Sie das wartende Fahrzeug durch Lichthupe gewarnt haben
 - Warten, weil Fussgänger die Fahrbahn überschreiten
13. Was muss man über die Fahrbahnverhältnisse wissen, wenn es, besonders nach längerer Trockenheit, zu regnen beginnt?
- Der auf der Fahrbahn liegende Schmutz wird sofort abgewaschen, die Fahrbahnverhältnisse sind schlagartig verbessert
 - Bei einsetzendem Regen bildet sich auf der Fahrbahnoberfläche eine gefährliche Schmierschicht
 - Die Fahrbahnverhältnisse verändern sich erst bei länger anhaltendem Regen
14. Wie verhält man sich, wenn das Fahrzeug auf der Autobahn, z.B. auf Brücken oder nach Waldstücken, von starkem Seitenwind erfasst wird?
- Geschwindigkeit erhöhen
 - Gegenlenken
 - Fahrgeschwindigkeit gegebenenfalls herabsetzen
15. Wozu ist man auf Fahrbahnen mit Gegenverkehr vor dem Überholen verpflichtet?
- In jedem Fall die Lichthupe zu betätigen
 - Auf den nachfolgenden Verkehr zu achten
 - Den Gegenverkehr zu beachten

AATG PRINTED MATERIALS CENTER
DRIVER TRAINING IN THE FEDERAL REPUBLIC OF GERMANY
QUESTIONS FROM THE DRIVER'S TEST

Note to Student. The questions in this packet have been taken from actual written driver's tests used in the F.R.G. Colors of traffic lights or signs have been indicated when necessary. Vehicles coming from the right will have the right-of-way unless a road sign indicates otherwise.

This pamphlet is one of 18 available from the AATG Printed Materials Center. Each pamphlet contains 15 original questions. Some questions have several correct answers.



These materials were developed by an AATG Committee consisting of Helen Lepke, Chairperson, Carolyn Spanier, and Sr. Rosemarie Puettner

THE AMERICAN ASSOCIATION OF TEACHERS OF GERMAN

523 Bldg., Suite 201
Route 38
Cherry Hill, NJ 08034

Copyright 1979 by the AATG

1. Welche Bedeutung hat dieses Verkehrszeichen?

- a. Bahnübergang
- b. Unebene Fahrbahn
- c. Verkehrsinsel



2. Welche Bedeutung hat dieses Verkehrszeichen?

- a. Haltestelle
- b. Lichthupe
- c. Kinder



3. Welche Bedeutung hat dieses Verkehrszeichen?

- a. Lichtzeichenanlage
- b. Gefahrenbremsung
- c. Scheinwerfer



4. Was bedeutet dieses Verkehrszeichen mit Zusatzschild?

- a. Haltverbot auf der rechten Fahrbahnseite, links Halten erlaubt
- b. Haltverbot, auch auf Seitenstreifen



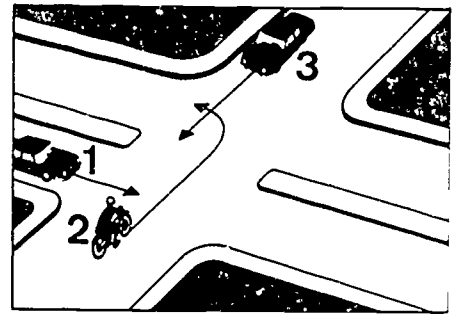
5. Worauf haben Sie sich einzustellen, wenn Sie an diesem Zeichen vorbeifahren?

- a. Schneebedeckte Strasse, nur mit Schneeketten oder Spikes befahrbar
- b. Dass auf dieser Strasse Wintersport betrieben wird
- c. Dass die Fahrbahn auch bei Schneeglätte nicht gestreut ist



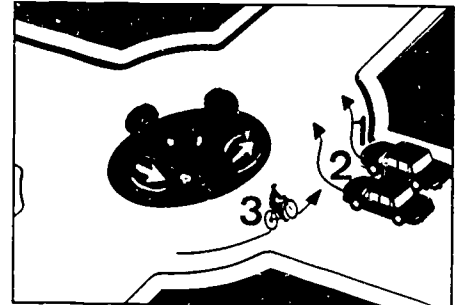
6. Wie hat sich der Führer von Fahrzeug 2 zu verhalten?

- a. Er fährt vor Fahrzeug 1 bis zur Mitte der Kreuzung und wartet dort, bis Fahrzeug 3 durchgefahren ist
- b. Er ist gegenüber den Fahrzeugen 1 und 3 wartepflichtig und darf erst nach diesen in die Kreuzung einfahren



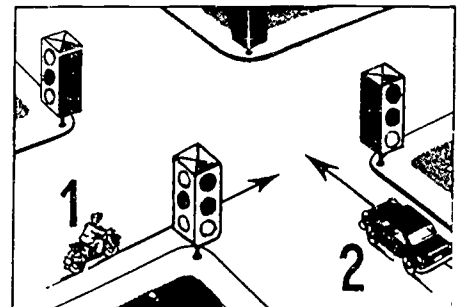
7. Wer darf weiterfahren ohne zu warten?

- a. 3 und 2
- b. 3 und 1
- c. 1 und 2



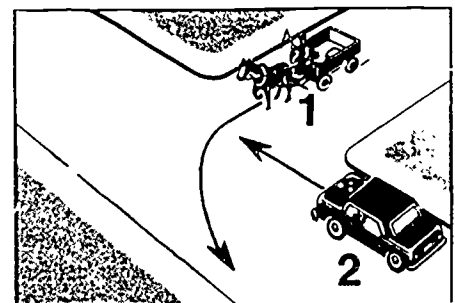
8. Wer darf nach dem nächsten Wechsel der Lichtzeichen weiterfahren?

- a. Fahrzeug 1
- b. Fahrzeug 2
- c. Beide



9. Wer muss warten?

- a. Fahrzeug 1
- b. Fahrzeug 2



10. Warum muss man hier besonders vorsichtig fahren?

- a. Weil der weitere Verlauf der Strasse unübersichtlich ist
- b. Weil die Strasse zu schmal ist
- c. Weil die Seitenstreifen nicht befestigt sind



11. Wodurch kann die Fahrtüchtigkeit eines Kraftfahrers herabgesetzt werden?

- a. Durch Übermüdung
- b. Durch Alkoholgenuss
- c. Durch Einnehmen von Drogen oder Medikamenten

12. Welche Gefahren bestehen beim Überholen?

- a. Die Geschwindigkeit eines entgegenkommenden Fahrzeugs wird zu niedrig eingeschätzt
- b. Die Entfernung eines entgegenkommenden Fahrzeugs wird zu gross eingeschätzt
- c. Die Länge des Überholweges wird unterschätzt

13. Eine Strassenbahn hält an einer Verkehrsinsel mit Haltestelle. Wie verhält man sich?

- a. Warnzeichen geben, damit die Fussgänger nicht vor Ihrem Fahrzeug die Fahrbahn betreten
- b. Schneller fahren, damit man noch vor Anhalten der Strassenbahn vorbei ist
- c. Man beobachtet die ein- und aussteigenden Personen und fährt vorsichtig rechts vorbei

14. Wo darf man gefährdete Verkehrsteilnehmer bei Dunkelheit mit der Lichtthupe warnen?

- a. Ausserhalb geschlossener Ortschaften
- b. Innerhalb geschlossener Ortschaften
- c. Nur auf Vorfahrtstrassen

15. Wo muss ein Kraftfahrer bei entsprechenden Witterungsverhältnissen mit plötzlich auftretendem Nebel rechnen?

- a. An Flussläufen
- b. In Moorgebieten
- c. An Seen

AATG PRINTED MATERIALS CENTER
DRIVER TRAINING IN THE FEDERAL REPUBLIC OF GERMANY
QUESTIONS FROM THE DRIVER'S TEST

Note to Student: The questions in this packet have been taken from actual written driver's tests used in the F.R.G. Colors of traffic lights or signs have been indicated when necessary. Vehicles coming from the right will have the right-of-way unless a road sign indicates otherwise.

This pamphlet is one of 18 available from the AATG Printed Materials Center. Each pamphlet contains 15 original questions. Some questions have several correct answers.



These materials were developed by an AATG Committee consisting of Helen Lepke, Chairperson, Carolyn Spanier, and Sr. Rosemarie Puettner

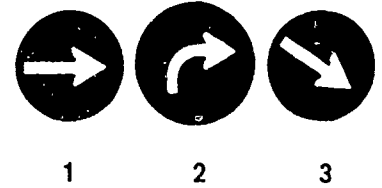
THE AMERICAN ASSOCIATION OF TEACHERS OF GERMAN

523 Bldg., Suite 201
Route 38
Cherry Hill, NJ 08034

Copyright 1979 by the AATG

1. Bei welchem der abgebildeten Verkehrszeichen ist man in jedem Fall verpflichtet, ein Fahrtrichtungszeichen zu geben?

- a. Bei Verkehrszeichen 1, 2, 3
- b. Bei Verkehrszeichen 1
- c. Bei Verkehrszeichen 2



2. Welche Bedeutung hat dieses Verkehrszeichen?

- a. Vorfahrt gewähren
- b. Gefahrstelle



3. Welche Bedeutung hat dieses Verkehrszeichen?

- a. Geradeausfahren verboten
- b. Vorgeschriebene Fahrtrichtung: Geradeaus oder rechts



4. Welche Bedeutung hat dieses Verkehrszeichen?

- a. Überholen verboten
- b. Parken verboten
- c. Ende der Autobahn



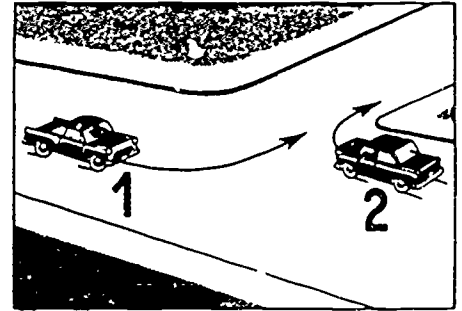
5. Was ist bei diesem Verkehrszeichen verboten?

- a. Jegliches Halten
- b. Halten zum Be- oder Entladen
- c. Das Fahrzeug zu verlassen, um z.B. eine Filmvorführung zu besuchen



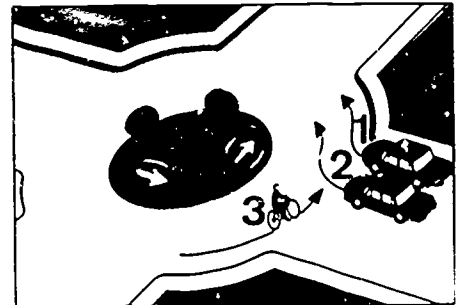
6. Wer muss warten?

- a. Fahrzeug 1
- b. Fahrzeug 2



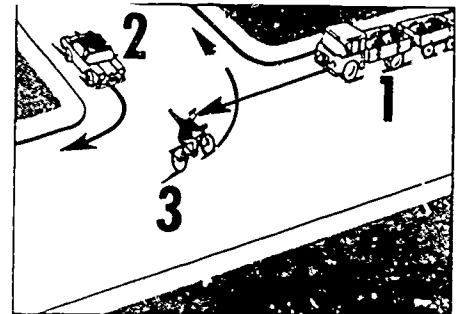
7. Wer muss warten?

- a. Fahrzeug 1
- b. Fahrzeug 2
- c. Fahrzeug 3



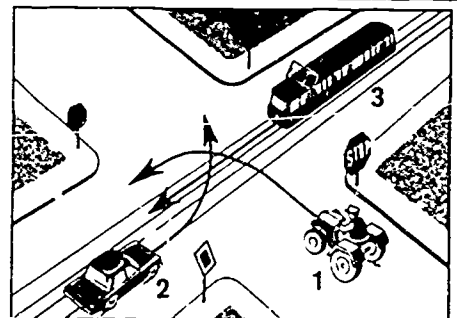
8. In welcher Reihenfolge darf gefahren werden?

- a. 3-2-1
- b. 2-1-3
- c. 2-3-1



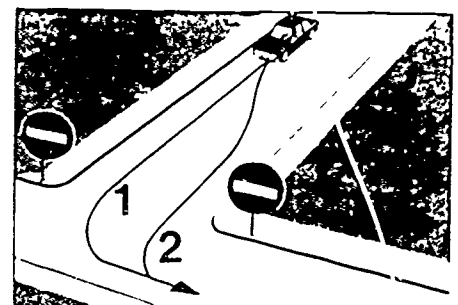
9. Wer ist wartepflichtig?

- a. Fahrzeug 1 gegenüber Fahrzeug 3
- b. Fahrzeug 1 gegenüber Fahrzeug 2
- c. Fahrzeug 3 gegenüber Fahrzeug 2



10. Welche der angegebenen Fahrlinien muss in dieser Einbahnstraße vom Linksabbieger eingehalten werden?

- a. Fahrzeug 1
- b. Fahrzeug 2
- c. Beide



11. Der Fúhrer eines Kraftfahrzeugs náhert sich einer Kreuzung, die nicht durch Verkehrszeichen geregelt ist. Von rechts kommt ein Fussgänger, der ein Handfahrzeug mitfúhrt. Wer muss warten?
- Beide, das Kraftfahrzeug darf erst nach dem Handzeichen des Fussgangers fahren
 - Der Fúhrer des Kraftfahrzeugs
 - Der Fussgänger, der das Handfahrzeug mitfúhrt
12. Welche Papiere muss der Fúhrer eines Fahrrades mit Hilfsmotor der Fahrerlaubnis Klasse 5 (Moped) mit sich fúhren?
- Betriebserlaubnis
 - Fúhrerschein
 - Versicherungsnachweis
13. Von einer Strasse mit guter Strassenbeleuchtung biegen Sie in eine unbeleuchtete Strasse ab. Welche Gefahren können auftreten?
- Hindernisse können nicht rechtzeitig erkannt werden, da das Auge sich nicht so schnell an die veränderten Beleuchtungsverhältnisse anpassen kann
 - Keine Gefahr, die eigenen Scheinwerfer geben ausreichende Sicht
 - Gefahr für die Fahrzeugbatterie – erhöhter Stromverbrauch auf unbeleuchteter Strasse kann sie erschöpfen
14. Kann die Fahrtúchtigkeit eines Kraftfahrers schon durch den Genuss von geringen Mengen Alkohol beeinträchtigt werden?
- Lediglich die Reaktionsfähigkeit wird dadurch geringfügig beeinflusst, nicht aber die Fahrtúchtigkeit
 - Auch geringe Mengen Alkohol können die Fahrtúchtigkeit verringern
 - Die Fahrtúchtigkeit wird nicht beeinträchtigt, wenn der Fahrer hinterher eine Flasche Cola trinkt
15. Wie verhält man sich, wenn man úberholt wird?
- Möglichst weit rechts fahren
 - Fahrgeschwindigkeit nicht erhóhen
 - Dem Úberholenden unbedingt durch Blinker oder Lichthupe anzeigen, ob die Fahrbahn frei ist

AATG PRINTED MATERIALS CENTER
DRIVER TRAINING IN THE FEDERAL REPUBLIC OF GERMANY
QUESTIONS FROM THE DRIVER'S TEST

Note to Student: The questions in this packet have been taken from actual written driver's tests used in the F.R.G. Colors of traffic lights or signs have been indicated when necessary. Vehicles coming from the right will have the right-of-way unless a road sign indicates otherwise.

This pamphlet is one of 18 available from the AATG Printed Materials Center. Each pamphlet contains 15 original questions. Some questions have several correct answers.



These materials were developed by an AATG Committee consisting of Helen Lepke, Chairperson, Carolyn Spanier, and Sr. Rosemarie Puettner

THE AMERICAN ASSOCIATION OF TEACHERS OF GERMAN

523 Bldg., Suite 201
Route 38
Cherry Hill, NJ 08034

Copyright 1979 by the AATG

1. Welche Bedeutung hat dieses Verkehrszeichen?

- a. Beschränkter Bahnübergang
- b. Unbeschränkter Bahnübergang



2. Welche Bedeutung hat dieses Verkehrszeichen?

- a. Linksabbiegen verboten
- b. Gefährliche Kurve, links
- c. Vorgeschriebene Fahrtrichtung: Hier links



3. Welche Bedeutung hat dieses Verkehrszeichen?

- a. Dem Gegenverkehr Vorrang gewähren
- b. Gegenverkehr muss warten



4. Welche Bedeutung hat dieses Verkehrszeichen?

- a. Kurve rechts
- b. Kurve links
- c. Bei Regen nass



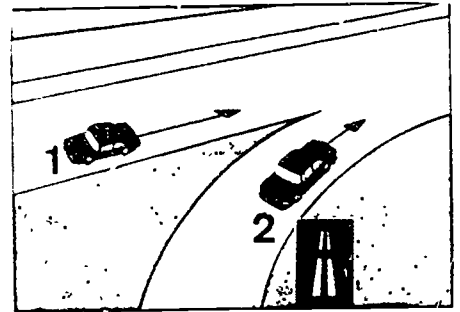
5. Welche Bedeutung hat dieses Verkehrszeichen?

- a. Vereisung
- b. Beschleunigung
- c. Gefälle



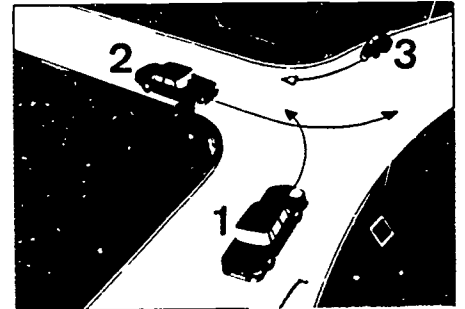
6. Wer hat die Vorfahrt?

- a. Fahrzeug 1
- b. Fahrzeug 2



7. Wer muss an dieser Einmündung Fahrtrichtungszeichen geben?

- a. Fahrzeug 1
- b. Fahrzeug 2
- c. Fahrzeug 3



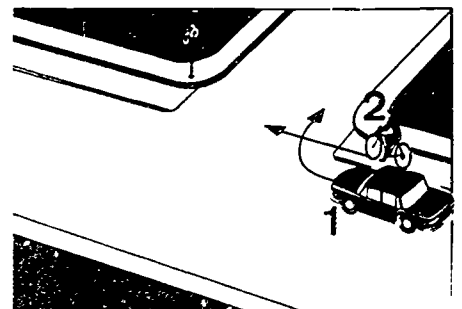
8. Warum muss man hier vorsichtig fahren?

- a. Die Fahrbahn ist nass und möglicherweise glatt
- b. Die Sicht ist durch die Kuppe behindert
- c. Die Fahrbahn ist durch den parkenden Pkw verengt



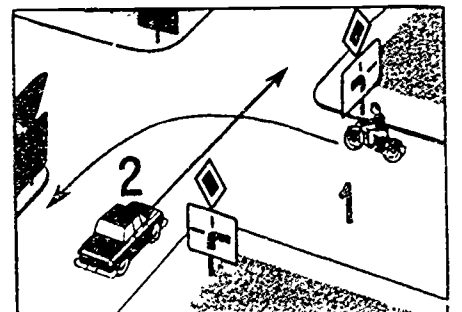
9. Wer muss warten?

- a. Fahrzeug 1
- b. Fahrzeug 2



10. Wer muss warten?

- a. Fahrzeug 1
- b. Fahrzeug 2

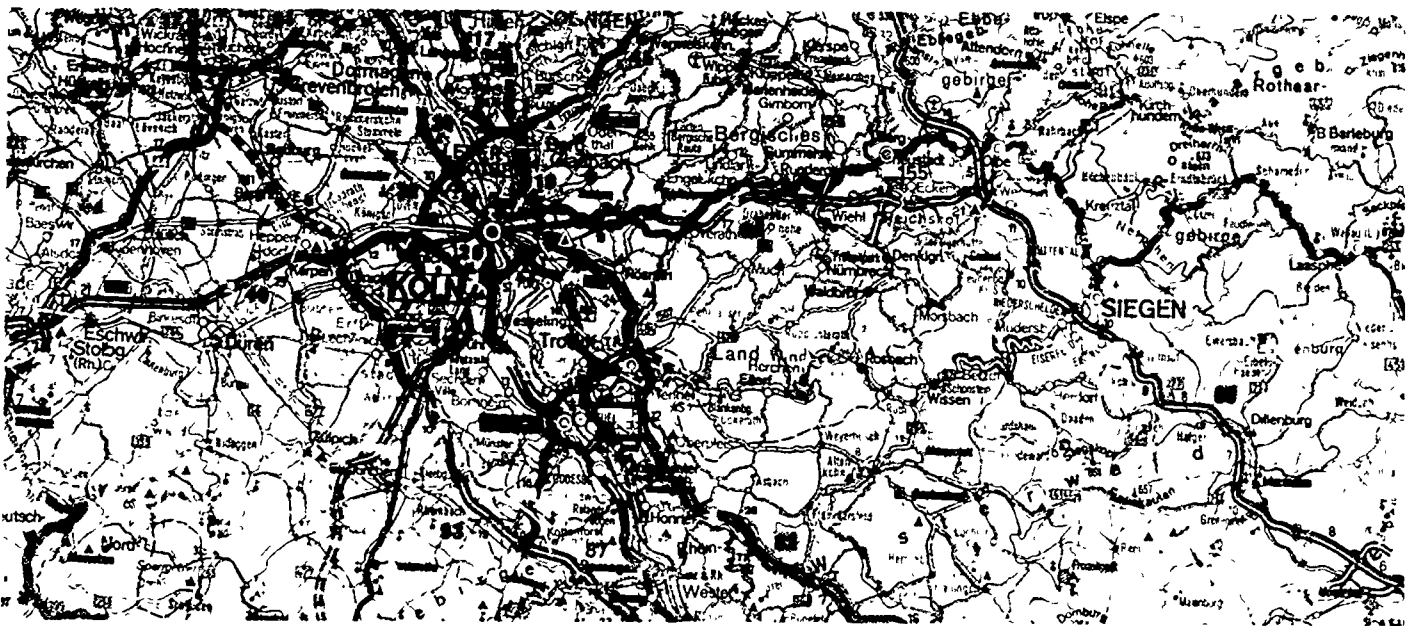


11. Warum ist es gefährlich, bei Strassenglätte beim Anfahren stark zu beschleunigen?
- Weil es zum Durchdrehen der Antriebsräder und zum seitlichen Wegrutschen des Fahrzeugs kommen kann
 - Weil ein Durchdrehen der Räder zu einer Beschädigung der Schneedecke führt
12. An welchen Stellen führt schnelles Fahren häufig zu Unfällen?
- An unübersichtlichen Stellen
 - An Strassenkreuzungen und -einmündungen
 - An Fussgängerüberwegen
13. In welchen Fällen ist das Hupen innerhalb geschlossener Ortschaften erlaubt?
- Wenn ein Fussgänger plötzlich in die Fahrbahn tritt
 - Um einem Vorausfahrenden die Überholabsicht anzukündigen
 - Wenn ein anderes Fahrzeug plötzlich rückwärts aus einer engen Ausfahrt auf die Strasse fährt?
14. Sie nähern sich einem Bahnübergang, dessen Schranken geöffnet sind. Wie verhalten Sie sich?
- Sie können den Bahnübergang ohne weitere Vorsichtsmassnahmen überqueren
 - Mit mässiger Geschwindigkeit heranzufahren
 - Bahnstrecke nach links und rechts beobachten
15. Eine Strassenbahn die links vor Ihnen fährt, will nach rechts abbiegen. Wie verhalten Sie sich, wenn Sie geradeaus weiterfahren wollen?
- Warten
 - Weiterfahren
 - Links fahren

AATG PRINTED MATERIALS CENTER
DRIVER TRAINING IN THE FEDERAL REPUBLIC OF GERMANY
QUESTIONS FROM THE DRIVER'S TEST

Note to Student: The questions in this packet have been taken from actual written driver's tests used in the F.R.G. Colors of traffic lights or signs have been indicated when necessary. Vehicles coming from the right will have the right-of-way unless a road sign indicates otherwise.

This pamphlet is one of 18 available from the AATG Printed Materials Center. Each pamphlet contains 15 original questions. Some questions have several correct answers.



These materials were developed by an AATG Committee consisting of Helen Lepke, Chairperson, Carolyn Spanier, and Sr. Rosemarie Puettnner

THE AMERICAN ASSOCIATION OF TEACHERS OF GERMAN

523 Bldg., Suite 201
Route 38
Cherry Hill, NJ 08034

Copyright 1979 by the AATG

1. Was bedeutet das Zusatzschild unter diesem Verkehrszeichen?

- a. Es warnt vor schlechtem Fahrbahnrand
- b. Es erlaubt das Parken auf dem angrenzenden Gehweg



2. Welche Bedeutung hat dieses Verkehrszeichen?

- a. Gefährliche Kurve
- b. Vorgeschriebene Fahrtrichtung: Links



3. Welche Bedeutung hat das untere Zusatzschild?

- a. Spielstrasse
- b. Kindern ist das Spielen auf der Fahrbahn und auf den Seitenstreifen verboten



4. Welche Bedeutung hat dieses Verkehrszeichen?

- a. Gefälle
- b. Steigung



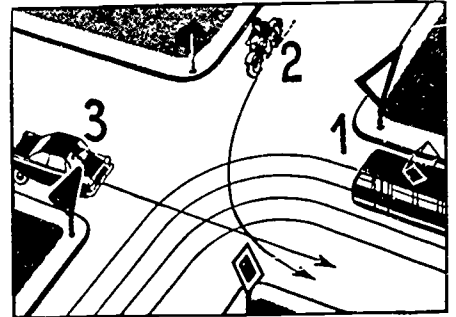
5. Welche Geschwindigkeit müssen Kraftfahrzeuge überschreiten können, damit sie diese Strasse benutzen dürfen?

- a. 60 km/h
- b. 100 km/h
- c. 120 km/h



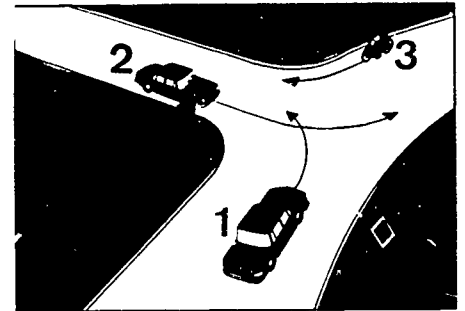
6. In welcher Reihenfolge darf gefahren werden?

- a. 2-3-1
- b. 1-2-3
- c. 2-1-3



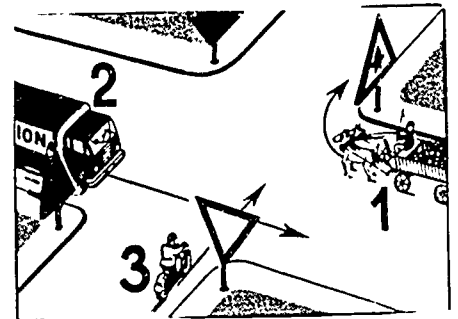
7. In welcher Reihenfolge darf gefahren werden?

- a. 3-2-1
- b. 2-1-3
- c. 3-1-2



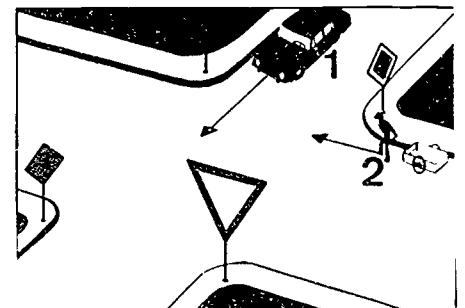
8. Wer hat die Vorfahrt?

- a. Fahrzeug 1
- b. Fahrzeug 2
- c. Fahrzeug 3



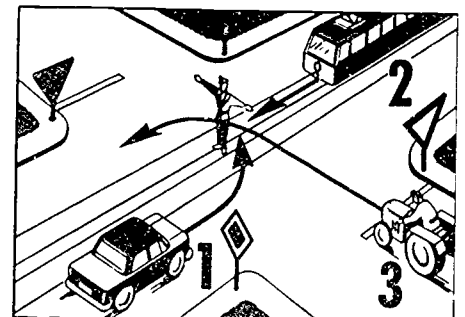
9. Wer muss warten?

- a. Fahrzeug 1
- b. Fahrzeug 2



10. Wer darf weiterfahren?

- a. Fahrzeug 1
- b. Fahrzeug 2
- c. Fahrzeug 3

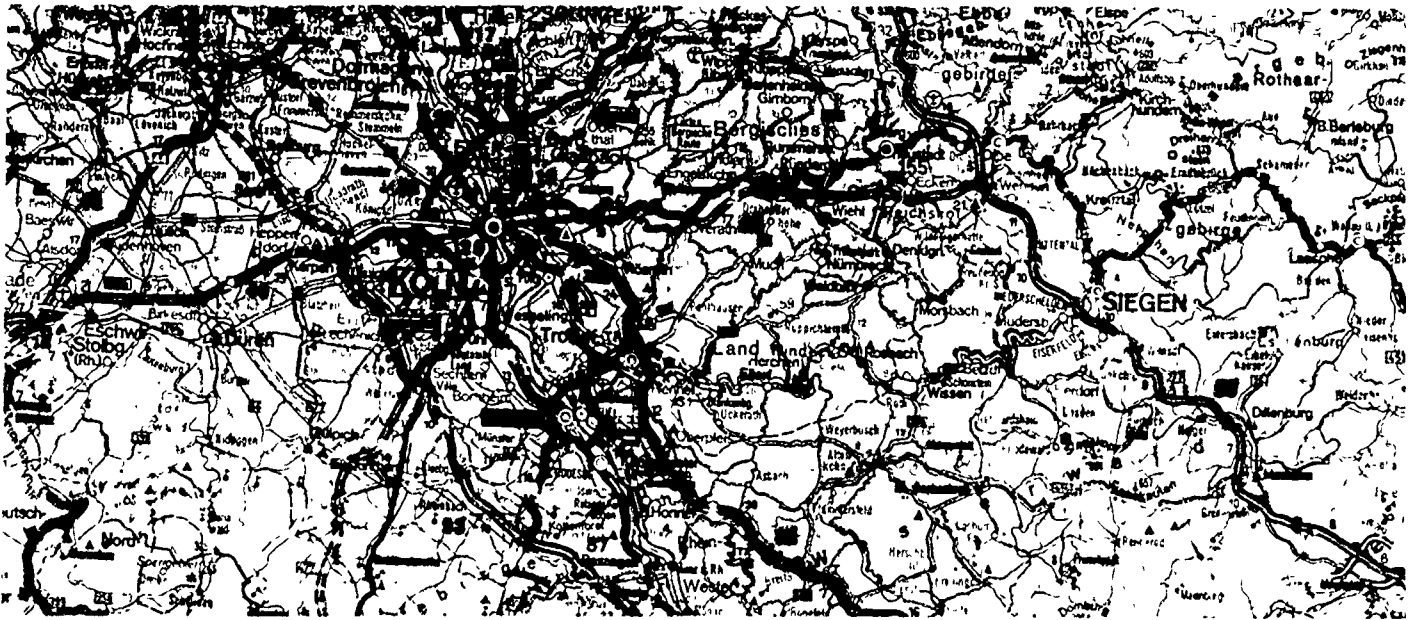


11. Sie wollen einen Radfahrer überholen, können dabei aber wegen der Verkehrslage nur einen Seitenabstand von 50 cm einhalten. Ist dies zulässig?
- a. Ja, der seitliche Abstand reicht immer aus
 - b. Ein Seitenabstand von 50 cm reicht keinesfalls aus, weil der Radfahrer plötzlich ausschwenken könnte
12. Wie hoch ist die zulässige Höchstgeschwindigkeit für Personenkraftwagen mit Anhänger auf Autobahnen?
- a. 30 km/h
 - b. 100 km/h
 - c. 80 km/h
13. Warum sind ältere Fussgänger im Verkehr mehr gefährdet als jüngere?
- a. Weil sie häufig schlecht sehen und hören
 - b. Weil sie im allgemeinen langsamer reagieren und weniger beweglich sind
14. Zu welchem Zweck darf die Hupe ausserhalb geschlossener Ortschaften benutzt werden?
- a. Als Überholsignal
 - b. Als Warnsignal
 - c. Als Grusszeichen
15. Wann muss auch am Tage mit Abblendlicht gefahren werden?
- a. Bei erheblicher Sichtbehinderung durch Nebel oder Schneefall
 - b. Wenn vereiste Windschutzscheiben die Sicht erheblich behindern
 - c. Bei erheblicher Sichtbehinderung durch Regen

AATG PRINTED MATERIALS CENTER
DRIVER TRAINING IN THE FEDERAL REPUBLIC OF GERMANY
QUESTIONS FROM THE DRIVER'S TEST

Note to Student: The questions in this packet have been taken from actual written driver's tests used in the F.R.G. Colors of traffic lights or signs have been indicated when necessary. Vehicles coming from the right will have the right-of-way unless a road sign indicates otherwise.

This pamphlet is one of 18 available from the AATG Printed Materials Center. Each pamphlet contains 15 original questions. Some questions have several correct answers.



These materials were developed by an AATG Committee consisting of Helen Lepke, Chairperson, Carolyn Spanier, and Sr. Rosemarie Puettner

THE AMERICAN ASSOCIATION OF TEACHERS OF GERMAN

523 Bldg., Suite 201
Route 38
Cherry Hill, NJ 08034

Copyright 1979 by the AATG

1. Was ist bei diesem Verkehrszeichen erlaubt?

- a. Das Halten zum Be- oder Entladen, wenn das Ladegeschäft ohne Verzögerung durchgeführt wird
- b. Das Parken unter Benutzung der Parkscheibe



2. Welche Bedeutung hat dieses Verkehrszeichen?

- a. Erste Hilfe
- b. Warnkreuz
- c. Vorfahrt



3. Welche Bedeutung hat dieses Verkehrszeichen?

- a. Andreaskreuz
- b. Kein Wind
- c. Seitenwind



4. Welche Bedeutung hat dieses Verkehrszeichen?

- a. Halt! Vorfahrt gewähren
- b. Vorfahrt gewähren



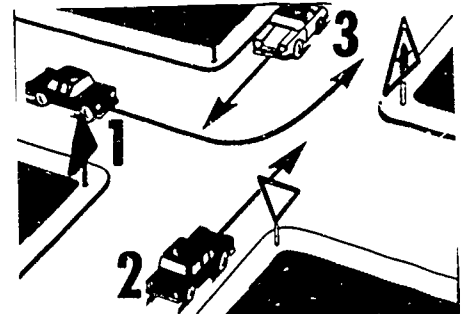
5. Welche Bedeutung hat dieses Verkehrszeichen?

- a. Verbot für Lastkraftfahrzeuge über 3,5 t zulässigem Gesamtgewicht
- b. Verbot für alle Kraftfahrzeuge über 3,5 t tatsächlichem Gesamtgewicht



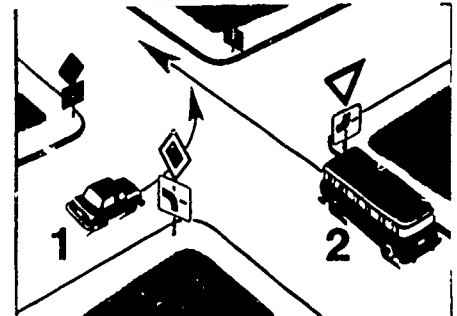
6. Wer darf als erster fahren?

- a. Fahrzeug 3
- b. Fahrzeug 2
- c. Fahrzeug 1



7. Wer hat die Vorfahrt?

- a. Fahrzeug 1
- b. Fahrzeug 2



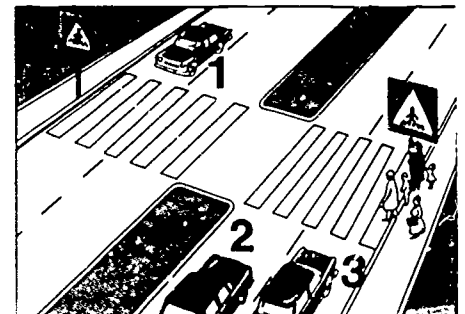
8. Warum ist es notwendig, nach einem Gewitterregen einen besonders grossen Abstand zu vorausfahrenden Fahrzeugen zu halten?

- a. Weil Spritzwasser sonst die Sicht erschwert
- b. Weil man mit längeren Bremswegen rechnen muss
- c. Weil man sonst Wasserlachen zu spät erkennt



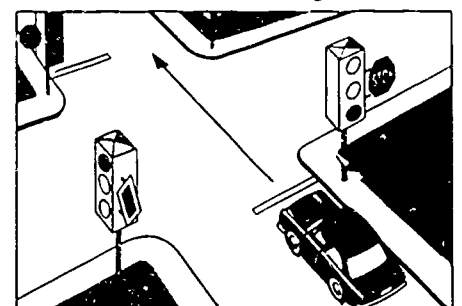
9. Welche Fahrzeuge müssen auf nebenstehendem Bild warten, um den Fussgängern das Überqueren des Überweges zu ermöglichen?

- a. Fahrzeug 1
- b. Fahrzeug 2
- c. Fahrzeug 3



10. Die Lichtzeichenanlage zeigt „Grün“. Vor der Kreuzung steht rechts das Zeichen „Halt! Vorfahrt gewähren!“ Wie verhält man sich?

- a. Man muss vor der Kreuzung anhalten, bis gelbes Blinklicht kommt
- b. Man darf die Kreuzung ohne anzuhalten überqueren
- c. Man muss kurz an der Haltlinie halten und darf dann weiterfahren



11. Wie verhalten Sie sich bei Annäherung an einen Fussgängerüberweg, den Fussgänger erkennbar überschreiten wollen?
- a. Mit mässiger Geschwindigkeit heranzufahren, nötigenfalls warten
 - b. Vorausfahrende Fahrzeuge oder vor dem Fussgängerüberweg wartende Fahrzeuge nicht überholen
 - c. Zügig weiterfahren, wenn vorausfahrende Fahrer und Fussgänger durch Hupzeichen gewarnt sind
12. Auf welcher Strassenseite darf in der Regel gehalten werden?
- a. Rechts
 - b. Links
13. Das Fahrzeug kommt beim Bremsen ins Schleudern. Wie soll man reagieren?
- a. Bremse loslassen
 - b. Gegenlenken
14. Was kann es bedeuten, wenn an einem Fahrzeug blaues Blinklicht – jedoch kein Einsatzhorn – eingeschaltet ist?
- a. An einer Unfall- oder sonstigen Einsatzstelle wird vor Gefahren gewarnt
 - b. Es kann sich nur um ein Fahrzeug mit Sonderrechten in dringendem Einsatz handeln, dem sofort freie Bahn zu schaffen ist
 - c. Auf die Annäherung eines Fahrzeugs mit übergrossen Abmessungen wird hingewiesen
15. In welchen Strassen darf in Fahrtrichtung links geparkt werden?
- a. In Einbahnstrassen
 - b. Wo Schienen auf der rechten Seite liegen
 - c. Wo rechts Parkverbot ist

AATG PRINTED MATERIALS CENTER
DRIVER TRAINING IN THE FEDERAL REPUBLIC OF GERMANY
QUESTIONS FROM THE DRIVER'S TEST

Note to Student: The questions in this packet have been taken from actual written driver's tests used in the F.R.G. Colors of traffic lights or signs have been indicated when necessary. Vehicles coming from the right will have the right-of-way unless a road sign indicates otherwise.

This pamphlet is one of 18 available from the AATG Printed Materials Center. Each pamphlet contains 15 original questions. Some questions have several correct answers.



These materials were developed by an AATG Committee consisting of Helen Lepke, Chairperson, Carolyn Spanier, and Sr. Rosemarie Puettner

THE AMERICAN ASSOCIATION OF TEACHERS OF GERMAN

523 Bldg., Suite 201
Route 38
Cherry Hill, NJ 08034

Copyright 1979 by the AATG

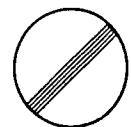
1. Was haben Sie bei diesem Verkehrszeichen zu beachten?

- a. Sie dürfen rechts nicht halten
- b. Sie müssen mit schlechtem Fahrbahnrand rechnen



2. Welche Bedeutung hat dieses Verkehrszeichen?

- a. Eingeschränktes Haltverbot
- b. Ende sämtlicher Streckenverbote



3. Was ist bei diesem Verkehrszeichen zu beachten?

- a. Der Bremsweg ist im Gefälle länger als in der Ebene
- b. Bei längerer Betätigung der Bremse kann die Bremswirkung nachlassen
- c. Je höher der eingelegte Gang oder die gewählte Fahrstufe, desto geringer ist die Bremswirkung des Motors



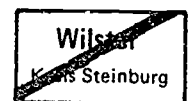
4. In welchem Fall haben Fahrzeuge vor nebenstehendem Verkehrszeichen zu warten?

- a. Wenn sich die Schranken nach unten bewegen
- b. Wenn ein Bahnbedienstelter eine weiss-rot-weiße Fahne schwenkt
- c. Wenn die Schranken nach oben bewegt werden



5. Welche Bedeutung hat ein solches Verkehrszeichen?

- a. Beginn der geschlossenen Ortschaft
- b. Ende der geschlossenen Ortschaft



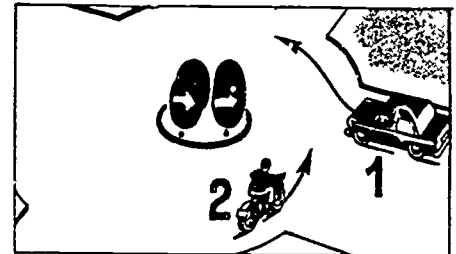
6. Sie haben die Absicht, dem Lkw nach rechts zu folgen. Worauf müssen Sie sich einstellen?

- a. Dass der Lkw plötzlich anhält, um der Fussgängerin das Überqueren der Fahrbahn zu ermöglichen
- b. Dass die Fussgängerin den Lkw vorbeilässt, aber vor Ihrem Fahrzeug die Fahrbahn überquert
- c. Dass nach dem Abbiegen des Lastkraftwagens noch Fussgänger von der gegenüberliegenden Seite kommen können



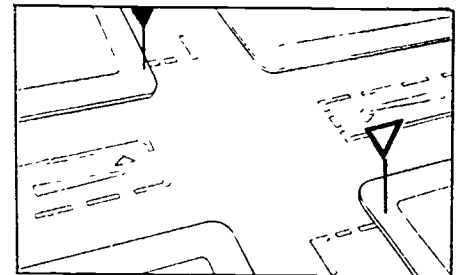
7. Wer hat die Vorfahrt?

- a. Fahrzeug 1
- b. Fahrzeug 2



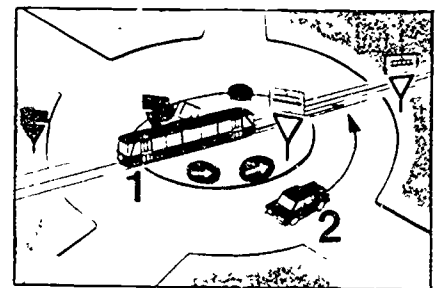
8. Welche Bedeutung haben diese Wartelinien?

- a. Sie sind nur zu beachten, wenn vor der Kreuzung Ampeln rotes Licht zeigen
- b. Sie empfehlen dem, der warten muss, hier zu warten



9. Wer hat die Vorfahrt?

- a. Fahrzeug 1
- b. Fahrzeug 2



10. Wie verhalten Sie sich bei Annäherung an den Fussgängerüberweg?

- a. Fussgänger durch Hupzeichen stoppen und vor ihnen zügig vorbeifahren
- b. Frühzeitig abbremsen, damit die Fussgänger die Absicht des Kraftfahrers, zu warten, erkennen
- c. Ohne Warnzeichen mit unverminderter Geschwindigkeit auf den Überweg zufahren; Abstoppen ist nur dann zweckmässig, wenn die Fussgänger weitergehen

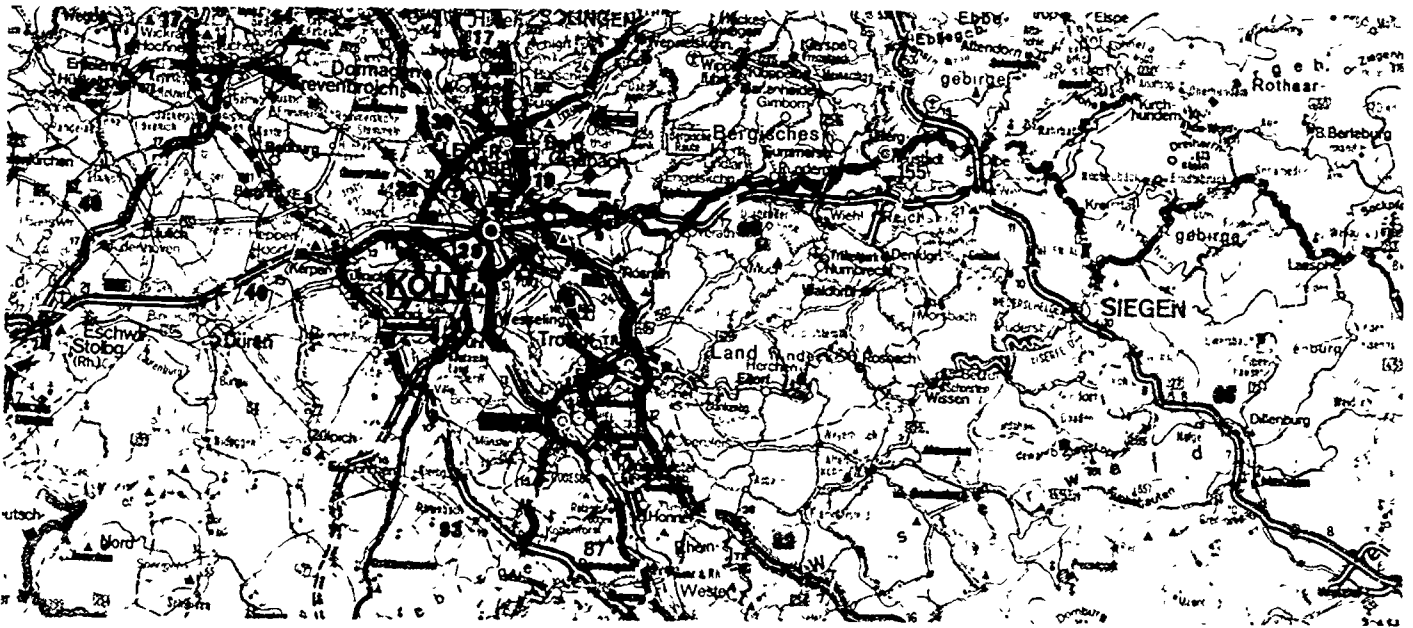


11. In welchen Fällen müssen Fahrtrichtungszeichen gegeben werden?
- Beim Herausfahren aus einem Grundstück
 - Vor dem Anfahren vom Fahrbahnrand
 - Vor dem Abbiegen an einer Kreuzung
12. Wodurch muss ein Kraftfahrer, der die Vorfahrt zu beachten hat, erkennen lassen, dass er warten wird?
- Durch sein Fahrverhalten, insbesondere durch Geschwindigkeitsverringerung
 - Dadurch, dass er frühzeitig Warnblinklicht einschaltet
13. Sie fahren auf einem Waldweg und nähern sich einem Bahnübergang ohne Andreaskreuz. Wie verhalten Sie sich?
- Schauen, ob sich ein Schienenfahrzeug nähert
 - Horchen, ob sich durch Pfeifen oder Läuten ein Schienenfahrzeug ankündigt
 - Kein Andreaskreuz gebietet Vorsicht: Bahnübergang kann ohne weiteres überquert werden
14. Ein Polizeibeamter regelt auf einer Kreuzung den Verkehr, obwohl die Lichtzeichenanlage in Betrieb ist. Wem ist Folge zu leisten?
- Den Zeichen des Polizeibeamten
 - Den Zeichen der Lichtzeichenanlage
15. Was ist zu tun, wenn man in eine schlecht beleuchtete Unterführung einfährt?
- Lichthupe oder Hupe betätigen
 - Abblendlicht einschalten
 - Fernlicht einschalten

AATG PRINTED MATERIALS CENTER
DRIVER TRAINING IN THE FEDERAL REPUBLIC OF GERMANY
QUESTIONS FROM THE DRIVER'S TEST

Note to Student: The questions in this packet have been taken from actual written driver's tests used in the F.R.G. Colors of traffic lights or signs have been indicated when necessary. Vehicles coming from the right will have the right-of-way unless a road sign indicates otherwise.

This pamphlet is one of 18 available from the AATG Printed Materials Center. Each pamphlet contains 15 original questions. Some questions have several correct answers.



These materials were developed by an AATG Committee consisting of Helen Lepke, Chairperson, Carolyn Spanier, and Sr. Rosemarie Puettnr

THE AMERICAN ASSOCIATION OF TEACHERS OF GERMAN

523 Bldg., Suite 201
Route 38
Cherry Hill, NJ 08034

Copyright 1979 by the AATG

1. Welche Bedeutung hat dieses Verkehrszeichen?

- a. Ende der Vorfahrtstrasse
- b. Vorfahrtstrasse



2. An welcher Seite des Hindernisses müssen Sie hier vorbeifahren?

- a. Links
- b. Rechts



3. Welche Bedeutung hat dieses Verkehrszeichen?

- a. Naturschutzgebiet
- b. Wildschüssen verboten
- c. Wildwechsel



4. Was ist bei dieser Linie zu beachten?

- a. Die Linie darf zum Überholen überfahren werden
- b. Die Linie darf überfahren werden, um einem Hindernis auszuweichen
- c. Die Linie darf in keinem Fall überfahren werden



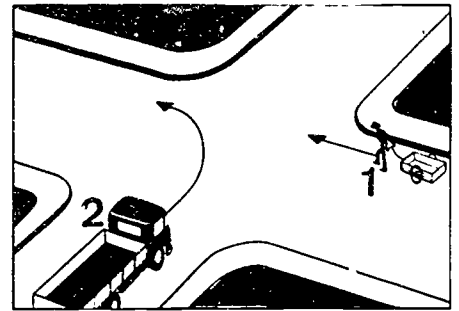
5. Welche Bedeutung hat dieses Verkehrszeichen?

- a. Vorgeschriebene Höchstgeschwindigkeit
- b. Vorgeschriebene Mindestgeschwindigkeit



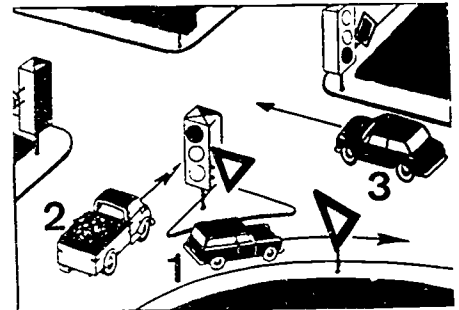
6. Wer muss warten?

- a. Fahrzeug 1
- b. Fahrzeug 2



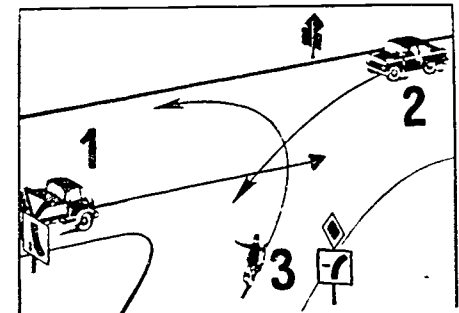
7. Die Lichtzeichenanlage zeigt „Rot“. Wer muss warten?

- a. Fahrzeug 1
- b. Fahrzeug 2
- c. Fahrzeug 3



8. Wer muss warten?

- a. Fahrzeug 1
- b. 1 und 2
- c. 1 und 3



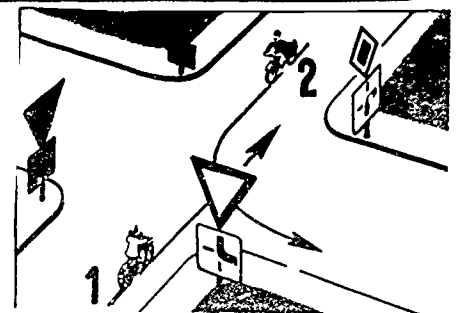
9. Darf man hier unbedenklich überholen?

- a. Ja, weil keine durchgezogene Linie auf der Fahrbahnmitte vorhanden ist
- b. Nein, weil man die Fahrbahn des Gegenverkehrs nicht weit genug übersehen kann



10. Wer hat die Vorfahrt?

- a. Fahrzeug 1
- b. Fahrzeug 2

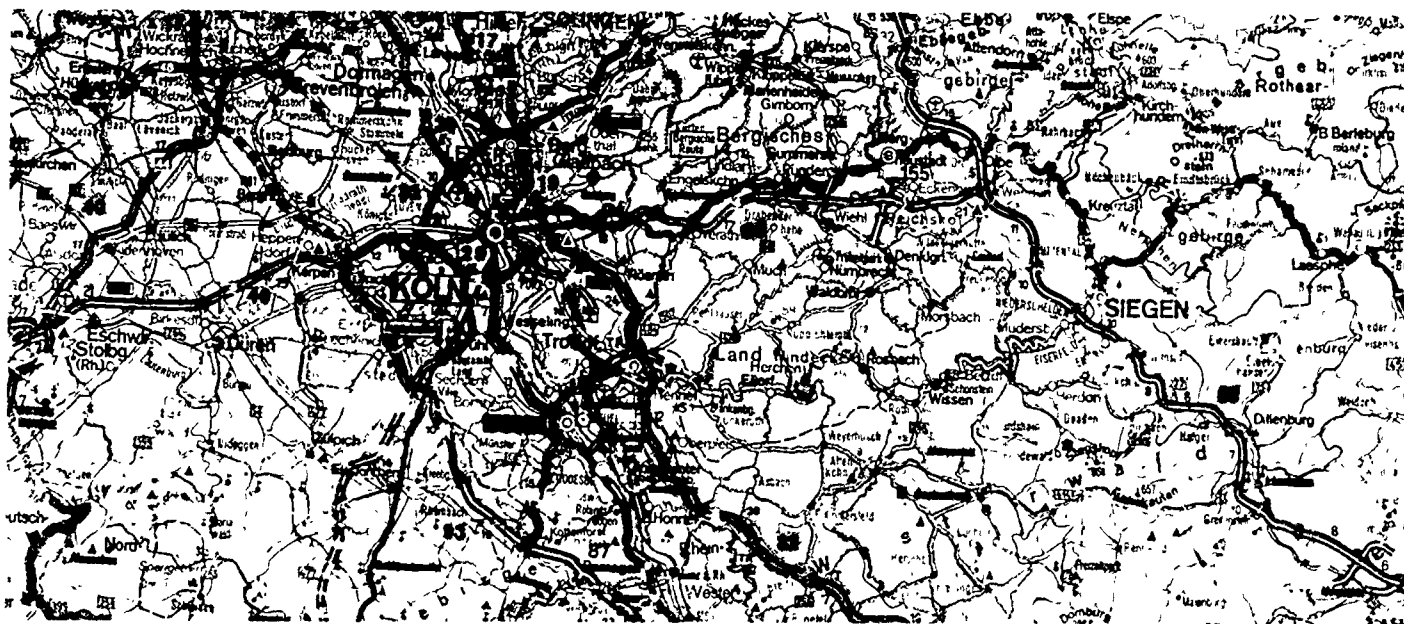


11. Sie sind an der Ausfahrt der Autobahn, an der Sie ausfahren wollten, versehentlich vorbeigefahren. Wie verhalten Sie sich?
- Umkehren und in der entgegengesetzten Richtung zur richtigen Ausfahrt fahren
 - Weiterfahren
 - Rückwärtsfahren bis zur Ausfahrt
12. Wie sichert man einen PKW gegen Abrollen im Gefälle?
- Feststellbremse betätigen
 - Kleinen Gang einlegen
 - Grössten Gang einlegen
13. Was ist bei der Benutzung der Rückspiegel zu beachten?
- Rückspiegel müssen auf den jeweiligen Fahrzeugführer eingestellt sein
 - Rückspiegel in die für den Beifahrer günstigste Stellung bringen
 - In einem bestimmten Bereich (toter Winkel) ermöglichen die Rückspiegel die Beobachtung von überholenden Fahrzeugen nicht in jedem Fall
14. Sie fahren auf der Autobahn mit hoher Geschwindigkeit. Wie lange dürfen Sie auf dem Überholstreifen bleiben?
- Beliebig lange, bis ein noch schnelleres Fahrzeug Sie verdrängt
 - Nur solange es nötig ist, um andere Fahrzeuge zu überholen
 - Solange Sie hinter einem Fahrzeug auf dem Überholstreifen fahren, das seinen Überholvorgang noch nicht beendet hat
15. Wo ist das Halten unzulässig, auch wenn kein Haltverbotschild aufgestellt ist?
- An engen Strassenstellen
 - An unübersichtlichen Strassenstellen
 - Im Bereich von scharfen Kurven

AATG PRINTED MATERIALS CENTER
DRIVER TRAINING IN THE FEDERAL REPUBLIC OF GERMANY
QUESTIONS FROM THE DRIVER'S TEST

Note to Student: The questions in this packet have been taken from actual written driver's tests used in the F.R.G. Colors of traffic lights or signs have been indicated when necessary. Vehicles coming from the right will have the right-of-way unless a road sign indicates otherwise.

This pamphlet is one of 18 available from the AATG Printed Materials Center. Each pamphlet contains 15 original questions. Some questions have several correct answers.



These materials were developed by an AATG Committee consisting of Helen Lepke, Chairperson, Carolyn Spanier, and Sr. Rosemarie Puettnr

THE AMERICAN ASSOCIATION OF TEACHERS OF GERMAN

523 Bldg., Suite 201
Route 38
Cherry Hill, NJ 08034

Copyright 1979 by the AATG

1. Welche Bedeutung hat dieses Verkehrszeichen?

- a. Das Überholverbot beginnt in 200 m Entfernung
- b. Überholverbot gilt von hier aus auf einer Strecke von 200 m Länge



2. Welche Bedeutung hat dieses Verkehrszeichen?

- a. Nach links abbiegen verboten
- b. Kurve links



3. Welche Bedeutung hat dieses Verkehrszeichen?

- a. Schneeketten sind vorgeschrieben
- b. Führen von Schneeketten verboten



4. Welche Bedeutung hat dieses Verkehrszeichen?

- a. Bewegliche Brücke
- b. Strasse vereist



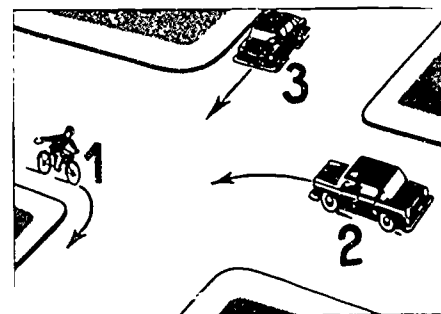
5. Womit müssen Sie bei diesem Verkehrszeichen rechnen?

- a. Bei Dunkelheit mit Blendung durch Scheinwerfer landender Flugzeuge
- b. Mit plötzlich auftretendem Flugzeuglärm



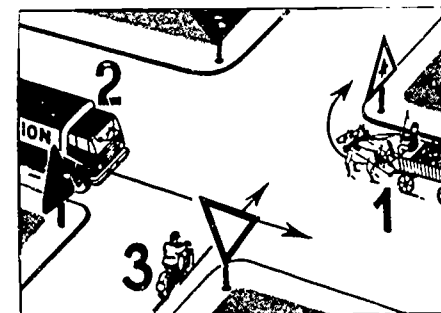
6. In welcher Reihenfolge darf gefahren werden?

- a. 1-3-2
- b. 3-1-2



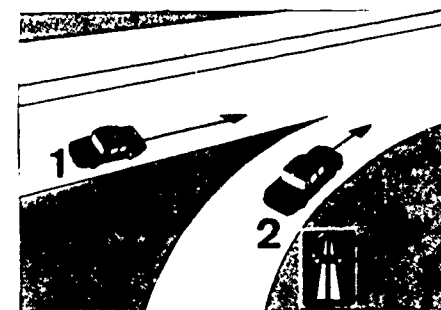
7. Wer hat die Vorfahrt?

- a. Fahrzeug 2
- b. Fahrzeug 1
- c. Fahrzeug 3



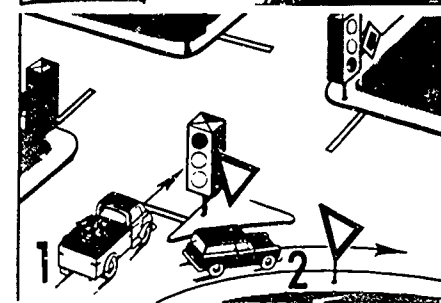
8. Wer hat die Vorfahrt?

- a. Fahrzeug 1
- b. Fahrzeug 2



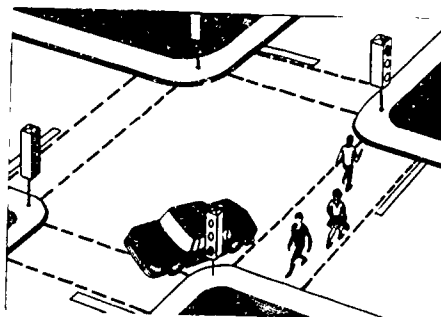
9. Die Lichtzeichenanlage zeigt „Rot“. Wer muss warten?

- a. Fahrzeug 2
- b. Fahrzeug 1



10. Die Lichtzeichenanlage zeigt „Grün“. Wie hat sich der Führer des Pkw zu verhalten?

- a. Nach Abgabe von Warnzeichen darf er ohne weiteres durchfahren
- b. Er muss warten und den Fußgängern das Überqueren ermöglichen
- c. Er darf erst weiterfahren, wenn die Ampel auf „Gelb“ springt und damit die Fußgänger angehalten werden.

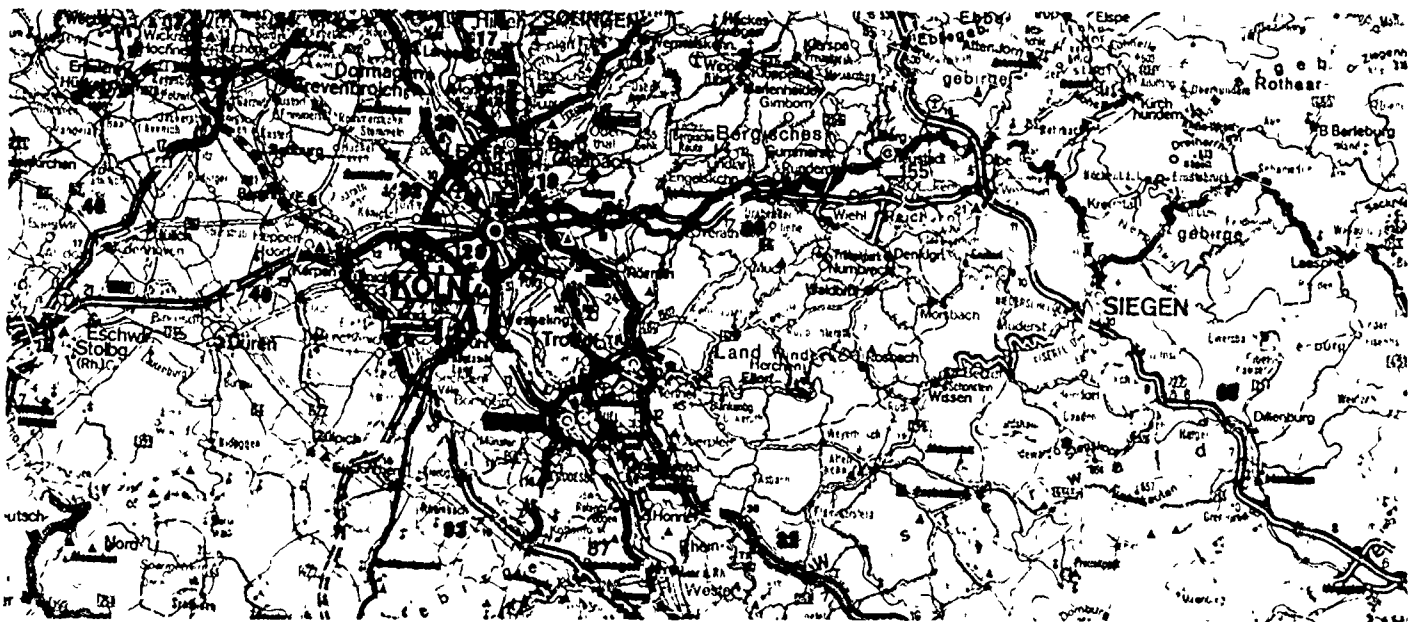


11. Wo hat der Fúhrer eines Pkw an einem Bahnúbergang bei geschlossener Schranke zu warten?
- a. Etwa 10 m vor der Schranke
 - b. Vor dem Andreaskreuz
 - c. Unmittelbar vor den Gleisen
12. Was ist zu beachten, wenn Sie auf dem Dach Ihres Personenkraftwagens viel Gepáck befórdern wollen?
- a. Erhóhte Schleudergefahr beim Bremsen
 - b. Das Fahrzeug kann aus Kurven leichter hinausgetragen werden
 - c. Die Seitenwindempfindlichkeit des Fahrzeugs kann zunehmen
13. Bei Annáherung an einen Bahnúbergang beginnt sich die Schranke zu senken. Wie verhalten Sie sich?
- a. Anhalten und warten
 - b. Laut hupen
 - c. Schnell weiterfahren
14. Sie sind an einem Verkehrsunfall beteiligt. Wozu sind Sie verpflichtet?
- a. Zuerst die Polizei rufen (auch bei kleinen Blechscháden)
 - b. Verletzten zu helfen
 - c. Den Verkehr zu sichern
15. Wie verhált man sich, wenn ein Fahrzeug mit blauem Blinklicht und Einsatzhorn naht?
- a. Man darf die Geschwindigkeit auf keinen Fall erhóhen
 - b. Man gibt diesem Fahrzeug sofort freie Bahn
 - c. Man muss sofort auf der Stelle anhalten

AATG PRINTED MATERIALS CENTER
DRIVER TRAINING IN THE FEDERAL REPUBLIC OF GERMANY
QUESTIONS FROM THE DRIVER'S TEST

Note to Student: The questions in this packet have been taken from actual written driver's tests used in the F.R.G. Colors of traffic lights or signs have been indicated when necessary. Vehicles coming from the right will have the right-of-way unless a road sign indicates otherwise.

This pamphlet is one of 18 available from the AATG Printed Materials Center. Each pamphlet contains 15 original questions. Some questions have several correct answers.



These materials were developed by an AATG Committee consisting of Helen Lepke, Chairperson, Carolyn Spanier, and Sr. Rosemarie Puettner

THE AMERICAN ASSOCIATION OF TEACHERS OF GERMAN

523 Bldg., Suite 201
Route 38
Cherry Hill, NJ 08034

Copyright 1979 by the AATG

1. An welcher Seite des Hindernisses müssen Sie hier vorbeifahren?

- a. Rechts
- b. Links



2. Welche Bedeutung hat dieses Verkehrszeichen?

- a. Eingeschränktes Haltverbot
- b. Haltverbot



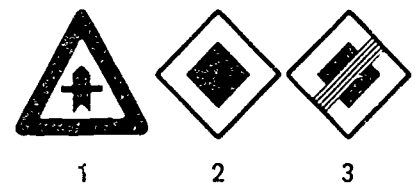
3. Welche Bedeutung hat dieses Verkehrszeichen?

- a. Ufer
- b. Ein- und Ausfahrstelle für schwimmfähige Kraftfahrzeuge



4. Welches der Zeichen gibt Vorfahrt nur an der nächsten Kreuzung oder Einmündung?

- a. 1
- b. 2
- c. 3



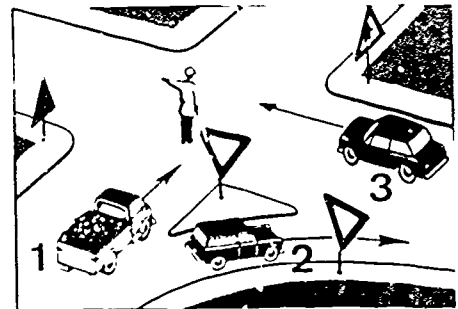
5. Auf welcher Seite befindet sich das Hindernis, das die Fahrbahn verengt?

- a. Rechts
- b. Links



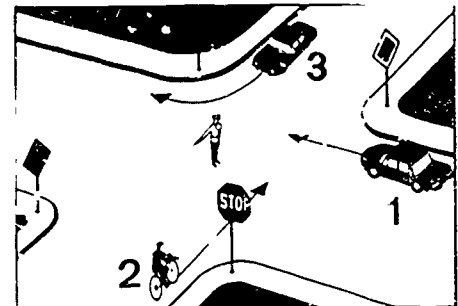
6. Wer darf weiterfahren?

- a. 2 und 3
- b. 1 und 2



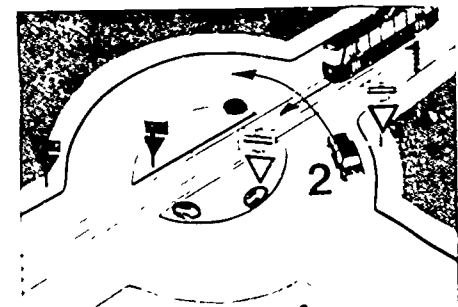
7. Wer darf weiterfahren?

- a. Fahrzeug 1
- b. Fahrzeug 2
- c. Fahrzeug 3



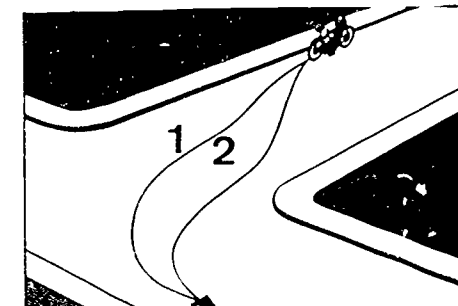
8. Wer hat die Vorfahrt?

- a. Fahrzeug 2
- b. Fahrzeug 1



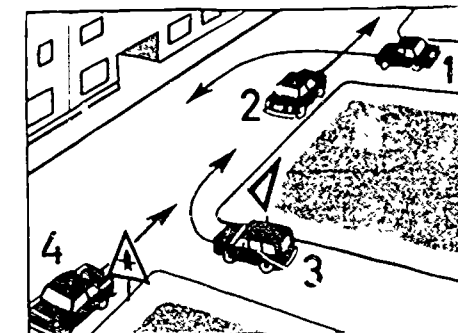
9. Welche der angegebenen Fahrlinien muss vom Linksabbieger eingehalten werden?

- a. Fahrlinie 1
- b. Fahrlinie 2



10. Welche zwei Fahrzeuge sind an diesen Einmündungen wartepflichtig?

- a. Fahrzeug 1 und 2
- b. Fahrzeug 2 und 3
- c. Fahrzeug 2 und 4



11. Auf welchem Platz im Personenkraftwagen soll ein Kind bis zu etwa 10 Jahren mitgenommen werden?

- a. Auf dem Rücksitz
- b. Auf dem Beifahrersitz, dort kann das Kind besser beobachtet werden

12. Was ist über die Fahrgeschwindigkeit beim Überholen vorgeschrieben?

- a. Die Geschwindigkeit des überholenden Kraftfahrzeugs muss wesentlich höher sein
- b. Die vorgeschriebene Höchstgeschwindigkeit darf nicht überschritten werden
- c. Wer überholt wird, darf seine Fahrgeschwindigkeit nicht erhöhen

13. Zu welchem Zweck darf die Hupe innerhalb geschlossener Ortschaften benutzt werden?

- a. Als Warnsignal
- b. Als Zeichen vor dem Überholen
- c. Um Verkehrssünder zur Ordnung zu rufen

14. Sie fahren auf einer gut ausgebauten Strasse durch eine geschlossene Ortschaft. Worauf müssen Sie an Kreuzungen oder Einmündungen besonders achten?

- a. Fahrzeuge aus Seitenstrassen sind wartepflichtig
- b. Kreuzende oder einmündende Strassen können bevorrechtigt sein, obwohl sie schmal und weniger gut ausgebaut sind
- c. Der Ortsverkehr hat Vorrang

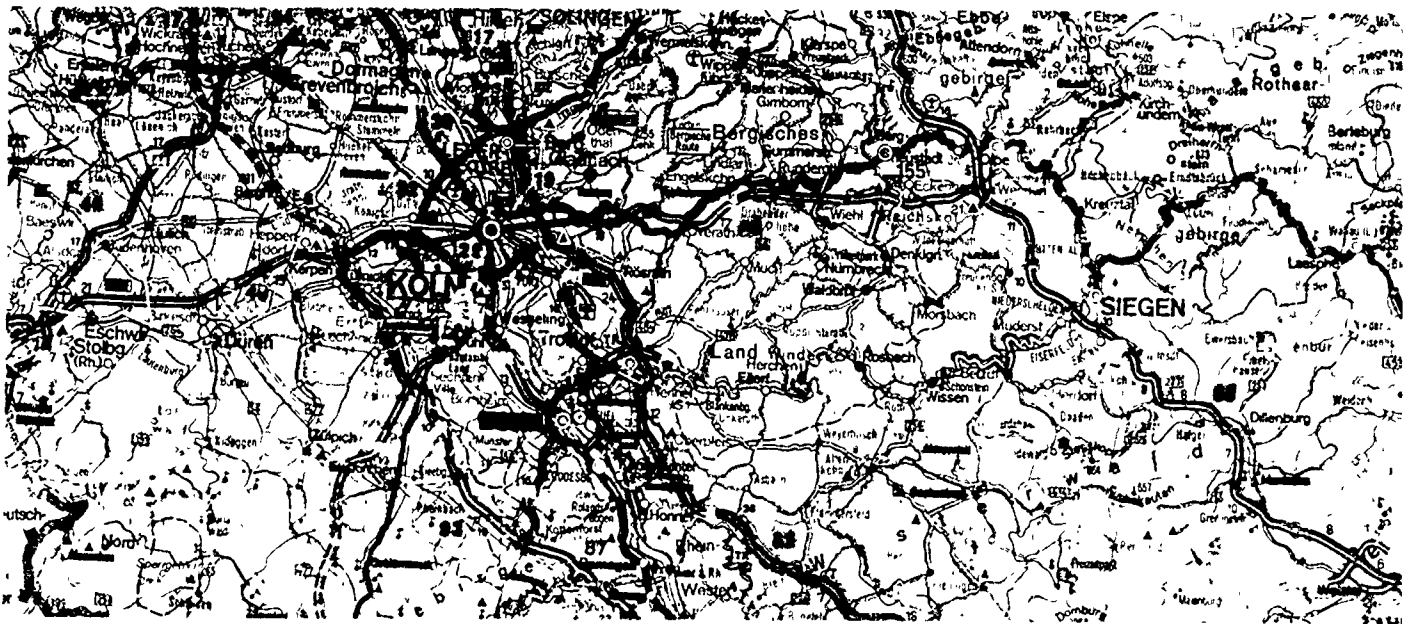
15. An welchen Stellen führt schnelles Fahren häufig zu Unfällen?

- a. In Kurven
- b. An Fahrbahnverengungen
- c. Beim Fahrstreifenwechsel an Baustellen

AATG PRINTED MATERIALS CENTER
DRIVER TRAINING IN THE FEDERAL REPUBLIC OF GERMANY
QUESTIONS FROM THE DRIVER'S TEST

Note to Student: The questions in this packet have been taken from actual written driver's tests used in the F.R.G. Colors of traffic lights or signs have been indicated when necessary. Vehicles coming from the right will have the right-of-way unless a road sign indicates otherwise.

This pamphlet is one of 18 available from the AATG Printed Materials Center. Each pamphlet contains 15 original questions. Some questions have several correct answers.



These materials were developed by an AATG Committee consisting of Helen Lepke, Chairperson, Carolyn Spanier, and Sr. Rosemarie Puettner

THE AMERICAN ASSOCIATION OF TEACHERS OF GERMAN

523 Bldg., Suite 201
Route 38
Cherry Hill, NJ 08034

Copyright 1979 by the AATG

1. An welchem Verkehrszeichen ist erkennbar, dass ein Bahnübergang unbeschränkt ist?

- a. Verkehrszeichen 1
- b. Verkehrszeichen 2



1



2

2. Wie verhalten Sie sich bei diesem Verkehrszeichen?

- a. Grüne Welle; wenn Sie mit 30 km/h fahren, geben die nachfolgenden Ampeln zuverlässig grünes Lichtzeichen
- b. Wenn Sie mit Ihrem Fahrzeug nur langsamer als 30 km/h fahren können, dürfen Sie diese Strasse nicht benutzen
- c. Sofern Wetterverhältnisse oder Verkehrslage nicht dazu verpflichten, dürfen Sie nicht langsamer als 30 km/h fahren



3. Was ist bei einer gleichmäßig dichten Nagelreihe auf der Fahrbahn zu beachten?

- a. Man darf sie überqueren, sofern der Gegenverkehr nicht gefährdet wird
- b. Sie verbietet jedes Überholen, auch dann, wenn man sie dazu nicht berühren oder überfahren würde
- c. Fahrzeuge dürfen sie nicht überqueren oder über ihr fahren



4. Welche Bedeutung hat dieses Verkehrszeichen?

- a. Steigung
- b. Baustelle



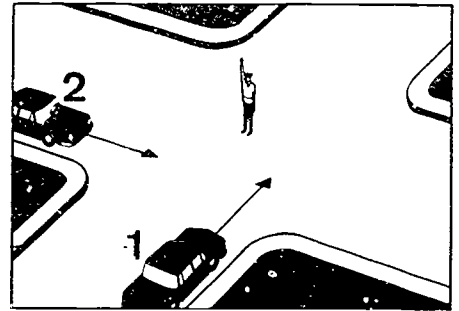
5. Welche Bedeutung hat dieses Verkehrszeichen?

- a. Hinweis auf Unterführung
- b. Haltestelle der U-Bahn-Linie 22
- c. Bedarfsumleitung für den Autobahnverkehr



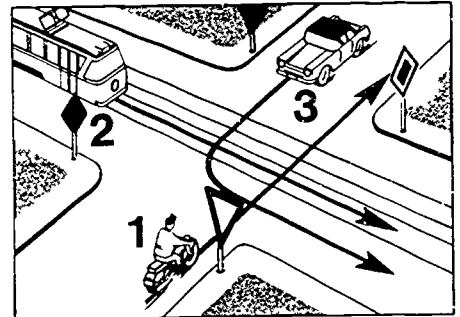
6. Welches Fahrzeug darf über die Kreuzung fahren?

- a. Keines von beiden Fahrzeugen
- b. Fahrzeug 2
- c. Beide Fahrzeuge



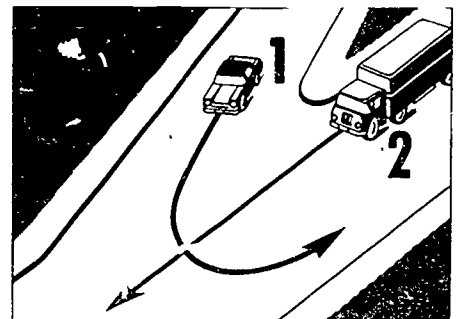
7. In welcher Reihenfolge darf gefahren werden?

- a. 2-1-3
- b. 3-1-2



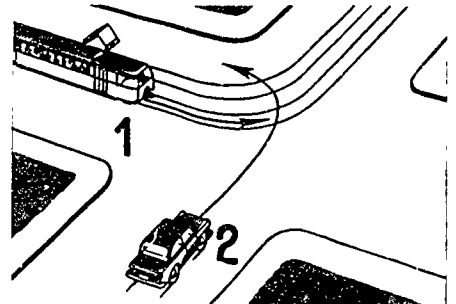
8. Wer hat die Vorfahrt?

- a. Fahrzeug 2
- b. Fahrzeug 1



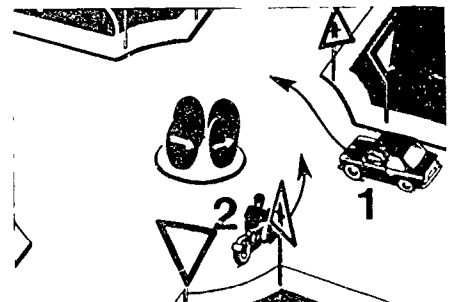
9. Wer hat die Vorfahrt?

- a. Fahrzeug 2
- b. Fahrzeug 1



10. Wer hat die Vorfahrt?

- a. Fahrzeug 1
- b. Fahrzeug 2



11. In welchen Fällen müssen Fahrtrichtungszeichen gegeben werden?
- Vor dem Abbiegen in eine andere Strasse
 - Vor dem Abbiegen in ein Grundstück
 - Vor dem Ausscheren zum Überholen
12. Sie nähern sich einem Bahnübergang und sehen dort jemand eine weiss-rot-weisse Fahne schwenken. Was müssen Sie tun?
- Schnell weiterfahren
 - Anhalten und warten
13. Was führt zur Unterschätzung der eigenen Geschwindigkeit?
- Fahren mit ungewohnt kleinem, dazu schlecht gefedertem Wagentyp
 - Längeres Fahren mit hoher Geschwindigkeit
 - Fahren auf einer breiten, gut ausgebauten Strasse
14. Bei welchen Fahrzeugen ist das Überholen besonders gefährlich und erfordert daher den grössten Seitenabstand?
- Bei Kombi-Kraftwagen
 - Bei Zweiradfahrzeugen
 - Bei Traktoren
15. Wann muss man die Beleuchtung einschalten?
- Während der Dämmerung
 - Am Tage, wenn es die Sichtverhältnisse erfordern
 - Beim Durchfahren schlecht beleuchteter Unterführungen