

DOCUMENT RESUME

ED 249 088

SE 045 096

AUTHOR Raposo, Lucilia  
 TITLE Ciencias 3. Caderno de Exercicios. (Science 3. Workbook).  
 INSTITUTION National Portuguese Materials Development Center, Providence, RI.  
 SPONS AGENCY Department of Education, Washington, DC.  
 REPORT NO ISBN-0-89856-259-2  
 PUB DATE Apr 83  
 NOTE 55p.; For related documents, see ED 222 369-374, SE 045 094-095.  
 AVAILABLE FROM Evaluation, Dissemination and Assessment Center (EDAC), Lesley College, 49 Washington Ave., Cambridge, MA 02140 (\$1.50).  
 PUB TYPE Guides - Classroom Use - Materials (For Learner) (051)  
 LANGUAGE Portuguese

EDRS PRICE MF01 Plus Postage. PC Not Available from EDRS.  
 DESCRIPTORS \*Astronomy; \*Biological Sciences; \*Elementary School Science; Geology; Grade 3; Intermediate Grades; \*Learning Activities; \*Physical Sciences; \*Science Activities; Science Education

ABSTRACT

This workbook contains 47 activities and exercises which reinforce lesson topics found in the grade 3 science textbook. These lesson topics, presented in nine sections in the textbook, focus on such areas as: (1) solar energy, electricity, and light; (2) solar system, planets, earth motions, and phases of the moon; (3) gravity, rocks, and erosion; (4) atmospheric phenomena; (5) water and water resources; (6) plants found in deserts, forests, and savannahs, and plant products which are used as food; (7) animals found in deserts, forests, and savannahs; (8) the bodily senses and health concepts; and (9) changes in states of matter. The activities and exercises include word searches, crossword puzzles, fill-ins, and short answer questions. (JN)

\*\*\*\*\*  
 \* Reproductions supplied by EDRS are the best that can be made \*  
 \* from the original document. \*  
 \*\*\*\*\*

✓ This document has been reproduced as received from the person or organization originating it.  
Minor changes have been made to improve reproduction quality.

• Points of view or opinions stated in this document do not necessarily represent official NIE position or policy.



"PERMISSION TO REPRODUCE THIS MATERIAL IN MICROFICHE ONLY HAS BEEN GRANTED BY

*Maria L. da Silva*

TO THE EDUCATIONAL RESOURCES INFORMATION CENTER (ERIC)."

Developed by:



**National Portuguese Materials  
Development Center**

Center for Portuguese and Brazilian Studies  
Brown University, Box O, Providence, RI 02912

Nome do Aluno: \_\_\_\_\_

Escola: \_\_\_\_\_

COMPLIMENTARY

# **Ciências 3**

**Caderno de Exercícios**

Published by Evaluation, Dissemination and Assessment Center,  
ESEA Title VII Lesley College, 49 Washington Avenue,  
Cambridge, Massachusetts 02140

International Standard Book Number 0-89856-259-2

Published April 1983

Printed in the United States of America

The activity which is the subject of this publication was supported in whole or in part by the U.S. Department of Education. However, the opinions expressed herein do not necessarily reflect the position or policy of the Department of Education, and no official endorsement by the Department of Education should be inferred.

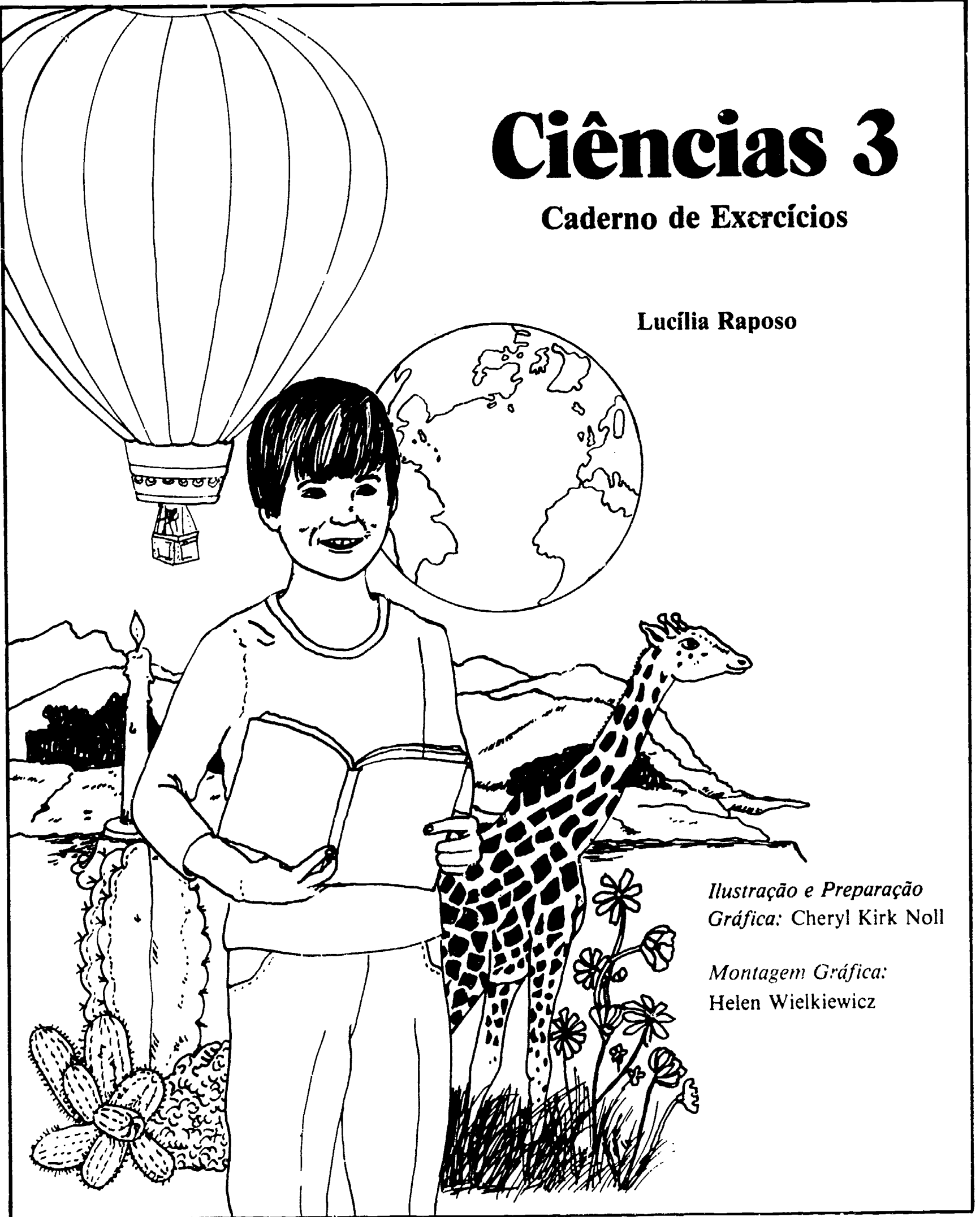
The Evaluation, Dissemination and Assessment Center for Bilingual Education is a special ESEA Title VII project funded by the U.S. Department of Education through Lesley College, Cambridge, Massachusetts, and the Fall River Public School System.

This publication was developed and printed with funds provided by Title VII of the Elementary and Secondary Education Act of 1965, as amended.

# Ciências 3

Caderno de Exercícios

Lucília Raposo



*Ilustração e Preparação*  
Gráfica: Cheryl Kirk Noll

*Montagem Gráfica:*  
Helen Wielkiewicz

**Fotografia por:**

*William Rice* — páginas 9, 39, 40, 112 e 113.

*H. Armstrong Roberts* — páginas 53, 61 e 71.

*Lester V. Bergman, N. Y.* — páginas 71 e 85.

# O Fogo e a Luz

*Completa as frases usando as palavras seguintes:*

energia

combustível

madeira

luz

óleo animal

petróleo

1. Um \_\_\_\_\_ é qualquer coisa que arde.
2. Quando um combustível arde produz \_\_\_\_\_ e calor.
3. A luz e o calor são duas formas de \_\_\_\_\_.
4. O carvão, o \_\_\_\_\_ e o gás são combustíveis.
5. Antigamente queimava-se \_\_\_\_\_ para iluminação.
6. A \_\_\_\_\_ e o carvão são combustíveis utilizados para aquecimento.

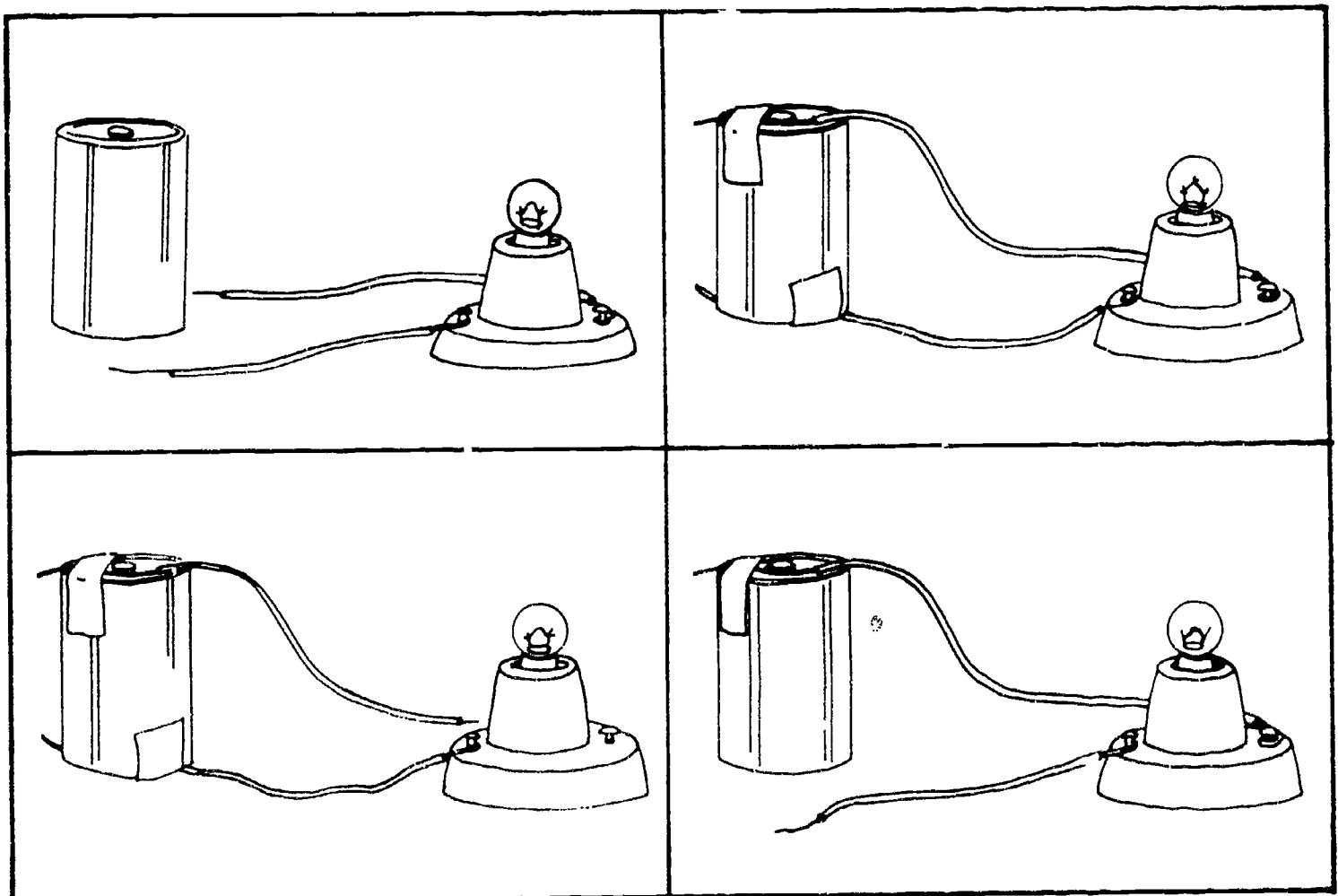


# A Luz Eléctrica

*I. Escreve V ou F antes de cada frase, conforme seja verdadeira ou falsa.*

- \_\_\_ 1. A luz de uma lâmpada eléctrica produz-se pela passagem de electricidade.
- \_\_\_ 2. Para que a lâmpada de uma lanterna de pilhas se acenda é preciso que o circuito esteja aberto.
- \_\_\_ 3. A electricidade das nossas casas é produzida por pilhas.
- \_\_\_ 4. Nas centrais hidroeléctricas a electricidade produz-se devido à força da água ao cair.
- \_\_\_ 5. As centrais térmicas queimam petróleo ou carvão.

*II. Circunda o circuito que produz luz.*



# A Luz e o Calor do Sol

*Abaixo estão escritas palavras que aprendeste nesta lição. Acontece que estão escritas ao contrário. Descobre-as e escreve-as ao fundo da página.*

LOS

ZUL

LEVÍTSUBMOC

ORTEMÓMRET

EDADICIRTCELE

ROLAC

ARUTAREPMET

AIGRENE

---

---

---

---

---

---

---

---

# A Luz e a Sombra

*Escreve à frente de cada pergunta a letra a, b ou c, conforme a resposta certa se encontrar na posição a, b ou c.*

1. Como se desloca a luz? \_\_\_\_\_

- a. Em ondas.
- b. De cima para baixo.
- c. Em linha recta.

2. Que acontece quando se coloca um livro na frente da luz? \_\_\_\_\_

- a. A luz não passa.
- b. A luz passa.
- c. A luz desvia-se.

3. Que é a sombra? \_\_\_\_\_

- a. É uma mancha na parede.
- b. É uma falta de luz, devido à presença de um objecto na frente da luz.
- c. É uma coisa transparente.

4. O vidro deixa passar a luz e, portanto, é: \_\_\_\_\_

- a. Opaco.
- b. Transparente.
- c. Translúcido.

5. Que é uma substância translúcida? \_\_\_\_\_

- a. Deixa passar a luz.
- b. Não deixa passar a luz.
- c. Deixa passar a luz mas não deixa ver para o outro lado.

# Reflexão da Luz

Procura no quadrado as palavras escritas ao fim da página. Elas podem aparecer na horizontal, na vertical ou ao contrário.

M	S	T	R	V	U	B	Z	R	S	A	J	H	C	B
F	I	L	U	M	I	N	A	R	G	I	J	L	A	R
N	O	U	S	U	L	M	S	E	L	I	V	C	T	I
L	A	Z	O	S	Ç	T	B	F	T	P	S	G	J	L
T	R	C	E	H	E	S	P	E	L	H	O	F	O	H
A	S	R	I	H	J	V	S	C	Z	M	L	I	N	A
Ç	P	T	C	I	U	D	R	T	B	X	J	D	T	N
B	Q	V	L	R	E	Q	T	I	Q	Z	P	X	U	T
U	T	N	O	Ã	Ç	C	E	R	I	D	V	L	X	E
E	R	S	Z	M	V	H	U	A	B	Z	Q	G	P	O
B	D	X	F	A	X	R	E	F	L	E	X	Ã	O	C
P	A	R	E	D	E	A	C	J	B	D	F	T	F	E
H	G	O	F	P	E	C	D	M	I	A	L	N	S	G

espelho

Sol

brilhante

reflexão

reflectir

directão

luz

parede

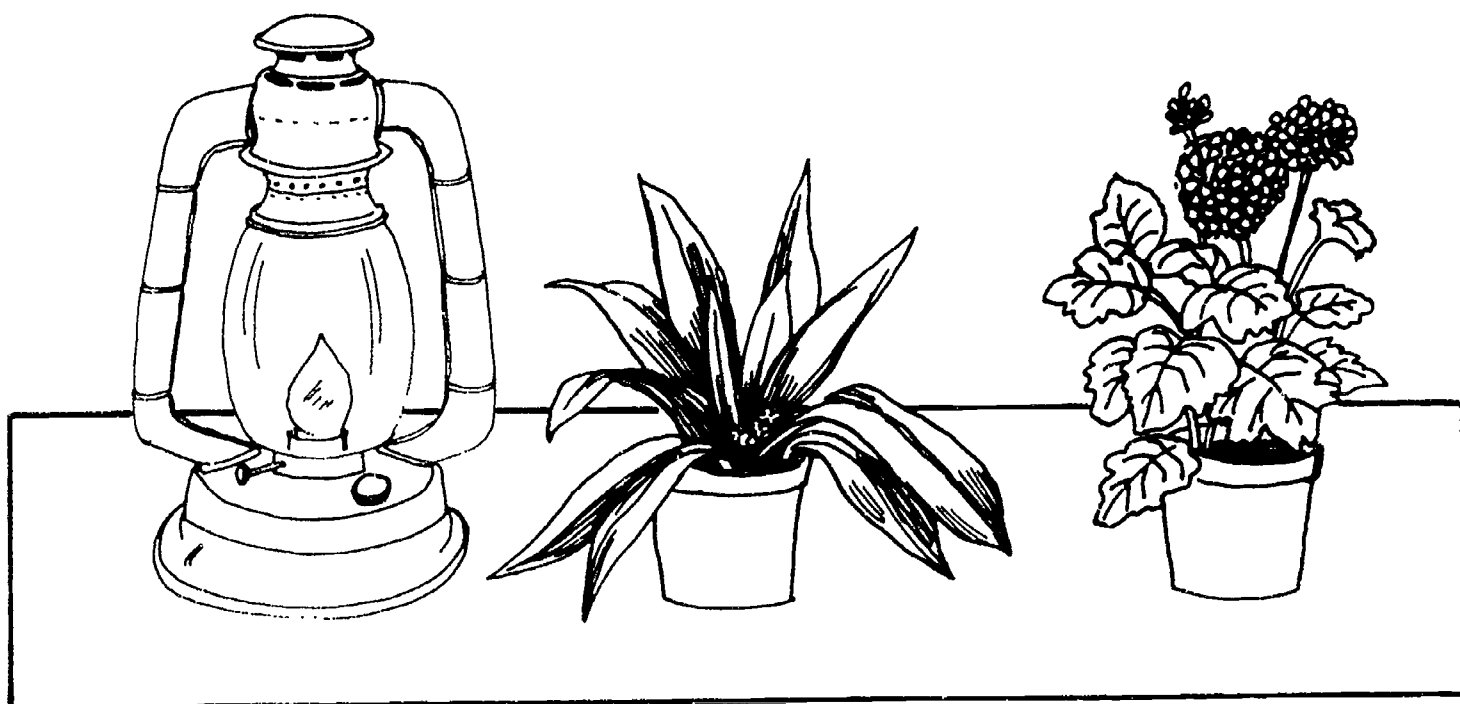
iluminar

# O Fogo e o Calor

*I. Circunda SIM ou NÃO, conforme a frase for verdadeira ou falsa.*

- |  |     |     |
|--|-----|-----|
| 1. Um combustível é uma substância que produz calor.                 | SIM | NÃO |
| 2. Um combustível arde.  | SIM | NÃO |
| 3. Tudo o que dá calor dá luz.                                       | SIM | NÃO |
| 4. O gás é um combustível.   | SIM | NÃO |
| 5. Quanto mais longe da fonte de calor mais calor se recebe.         | SIM | NÃO |
| 6. Quanto mais perto estivermos de uma lareira mais calor recebemos. | SIM | NÃO |

*II. Assinala qual das plantas está a receber mais calor da lâmpada.*



# Os Astros: Estrelas, Planetas e Cometas

*I. Responde às seguintes perguntas:*

1. Que tipos de astros conheces?

---

2. Qual é a estrela mais próxima da Terra?

---

3. Que nome se dá a um grupo de estrelas que tem uma forma própria?

---

4. Porque é que não se vêem as estrelas de dia?

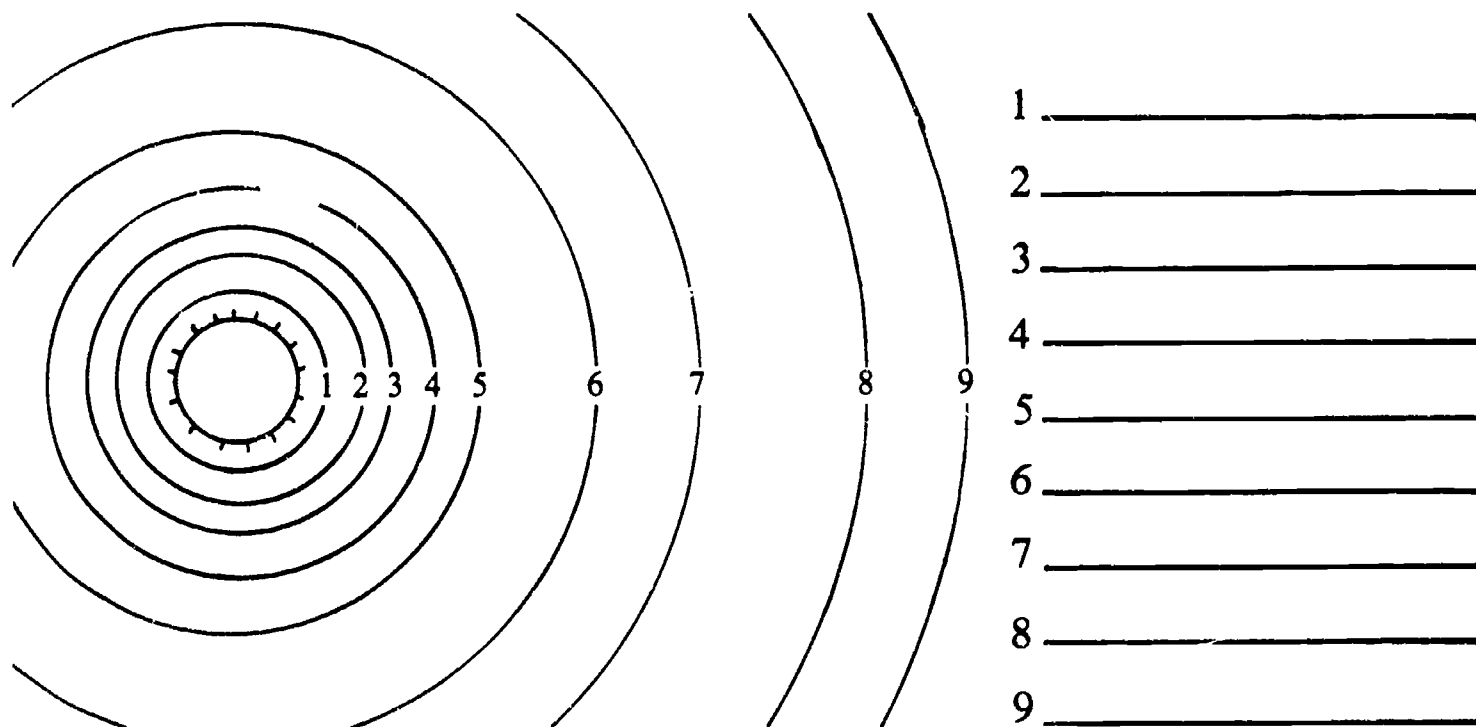
---



*II. Assinala qual destes astros é um planeta.*

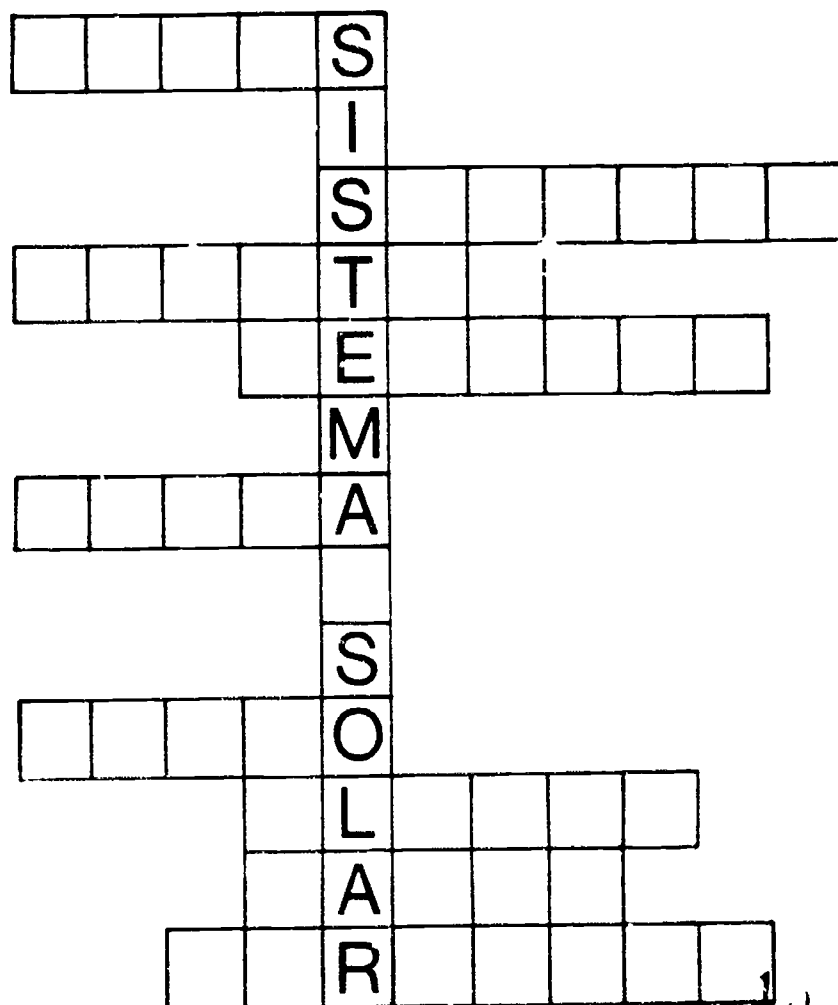
*III. Desenha uma constelação.*

# O Sistema Solar

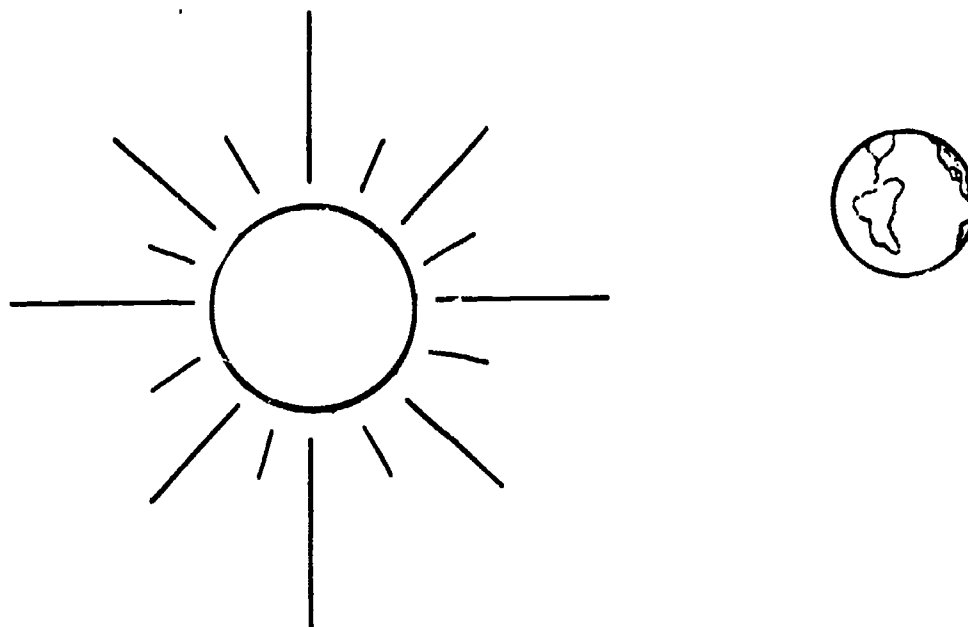


I. *Desenha os planetas do sistema solar nas respectivas órbitas e escreve os nomes deles.*

II. *Preenche os espaços com os nomes dos planetas do sistema solar.*



# Movimento de Translação da Terra



*I. Desenha o caminho que a Terra segue à volta do Sol.*

*II. Responde às seguintes perguntas:*

1. O que é uma órbita?

---

2. Quanto tempo leva a Terra a dar uma volta ao Sol?

---

3. Como se chama o movimento da Terra à volta do Sol?

---

4. As estações do ano são devidas a que movimento da Terra?

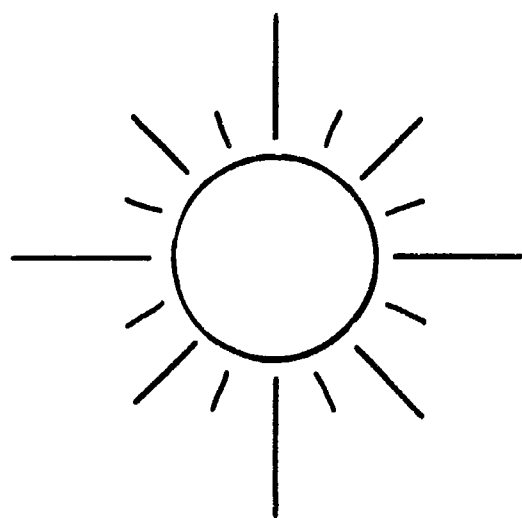
---



# O Movimento de Rotação da Terra

*Preenche os espaços com as palavras que completam as frases.*

1. A Terra tem dois movimentos: o movimento de \_\_\_\_\_ , que causa os dias e as noites e o movimento de \_\_\_\_\_ , que causa as estações do ano.
2. A Terra leva \_\_\_\_\_ para dar uma volta sobre si própria.
3. No lado da Terra que está voltado para o Sol é \_\_\_\_\_ .



4. Nesta gravura, no lugar \_\_\_\_\_ é dia e no lugar \_\_\_\_\_ é noite.
5. A Terra está sempre a \_\_\_\_\_ .

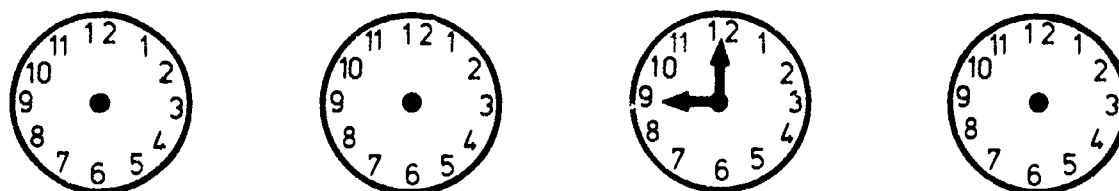
# Os Fusos Horários

## I. Responde à pergunta:

Em quantos fusos horários está dividida a Terra?

---

## II. Completa a figura marcando as horas em cada um dos relógios.



## III. Completa as frases seguintes.

1. Quando em Boston são 3 horas, em San Francisco são \_\_\_\_\_ horas.
2. Quando em Chicago são 11 horas, em Boston são \_\_\_\_\_.
3. Quando em Los Angeles são 8 horas, em San Francisco são \_\_\_\_\_.

# A Lua

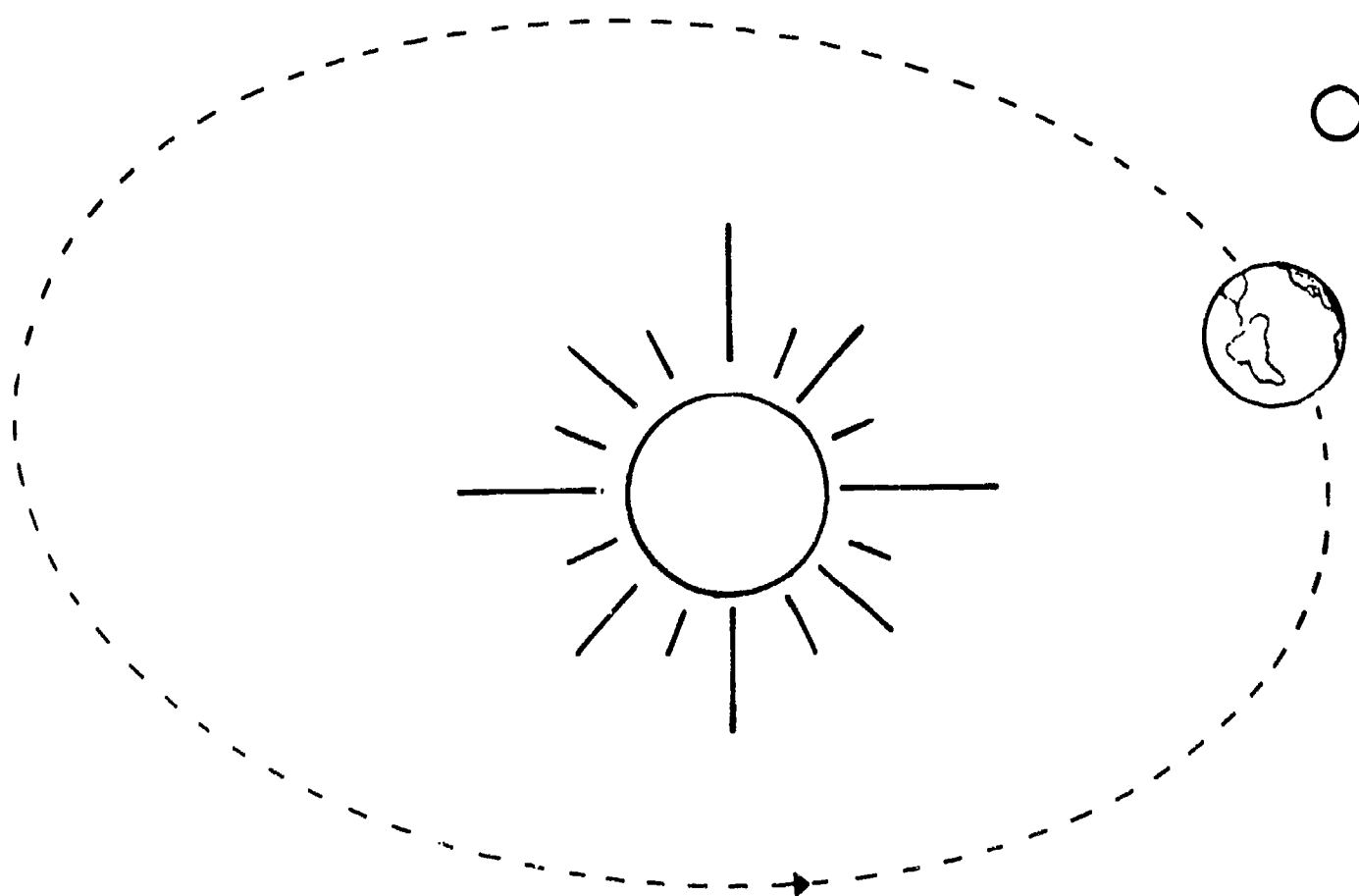
## I. Completa as frases seguintes:

1. A Lua \_\_\_\_\_ à volta da Terra.
2. A Lua é um \_\_\_\_\_ da Terra.
3. A Lua não tem luz própria. É um \_\_\_\_\_.

## II. Responde às perguntas.

1. Onde vem a luz da Lua? \_\_\_\_\_
2. Quanto tempo leva a Lua a dar uma volta à Terra? \_\_\_\_\_

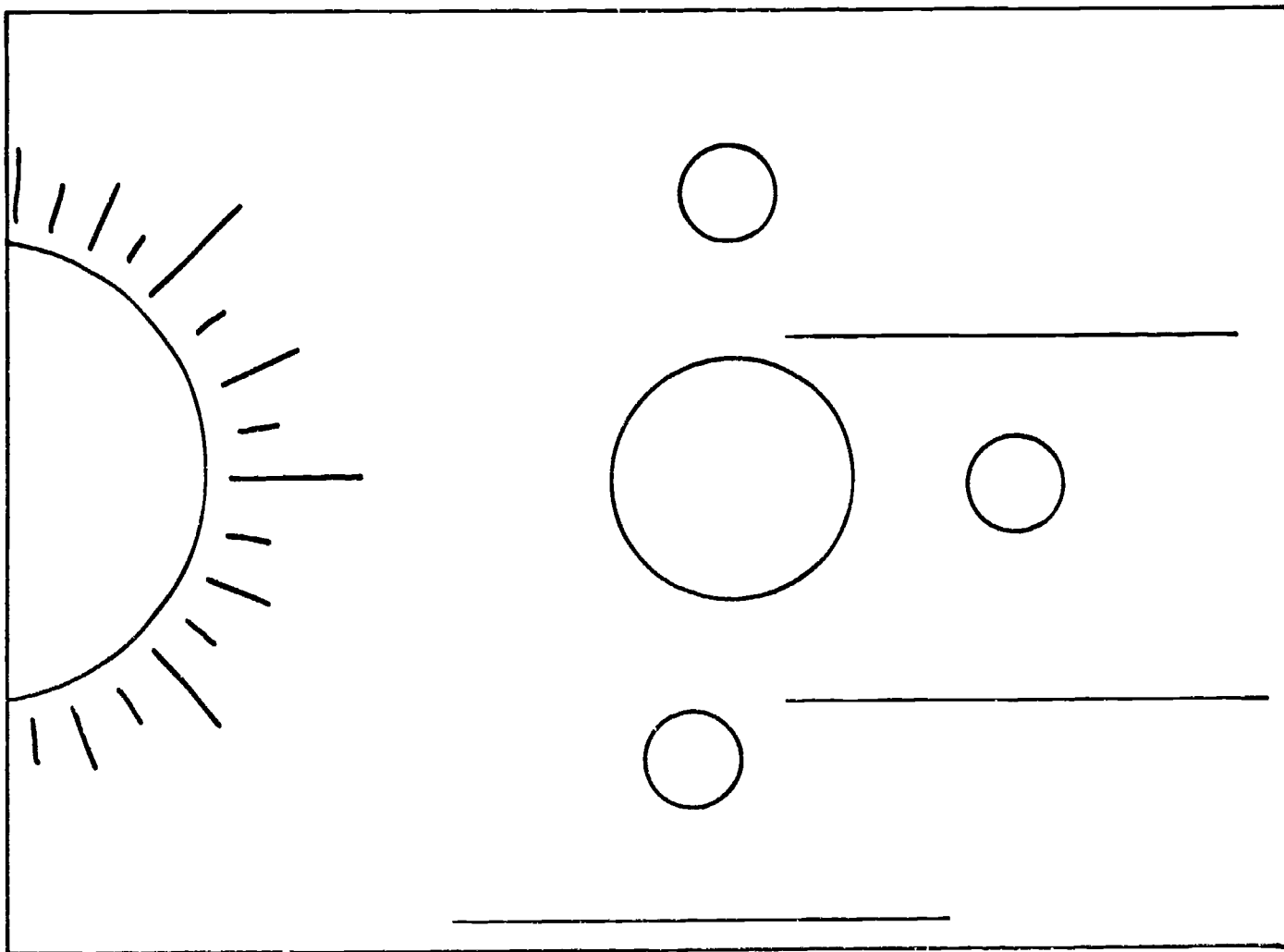
## III. Desenha a órbita da Lua.



# As Fases da Lua



I. *Escreve os nomes das fases da Lua representadas acima.*

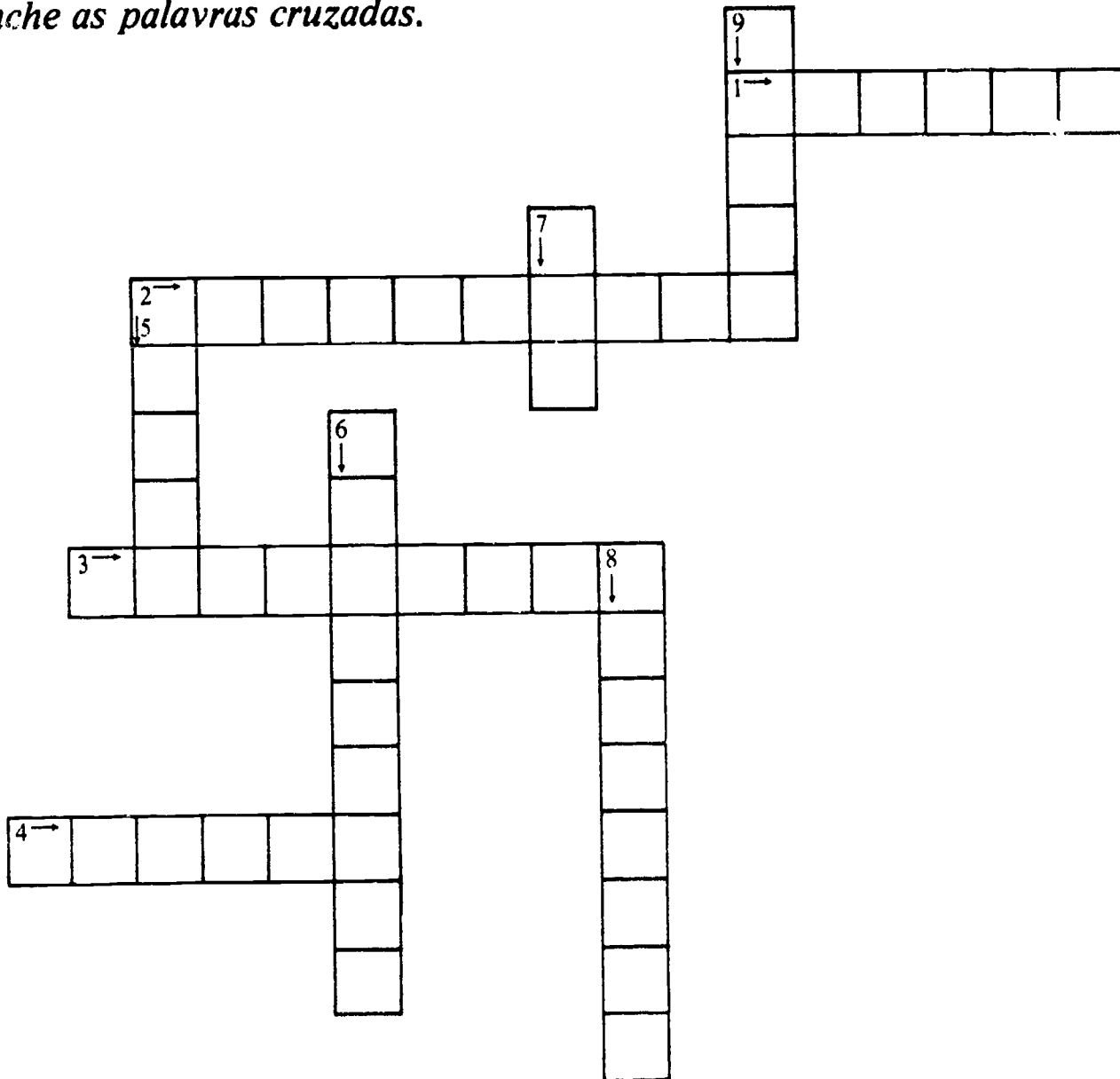


II. *A figura acima representa o Sol, a Terra e a Lua em três posições diferentes.*

*Pinta as partes da Lua que não estão iluminadas e escreve ao lado os nomes das respectivas fases conforme a Lua se vê da Terra.*

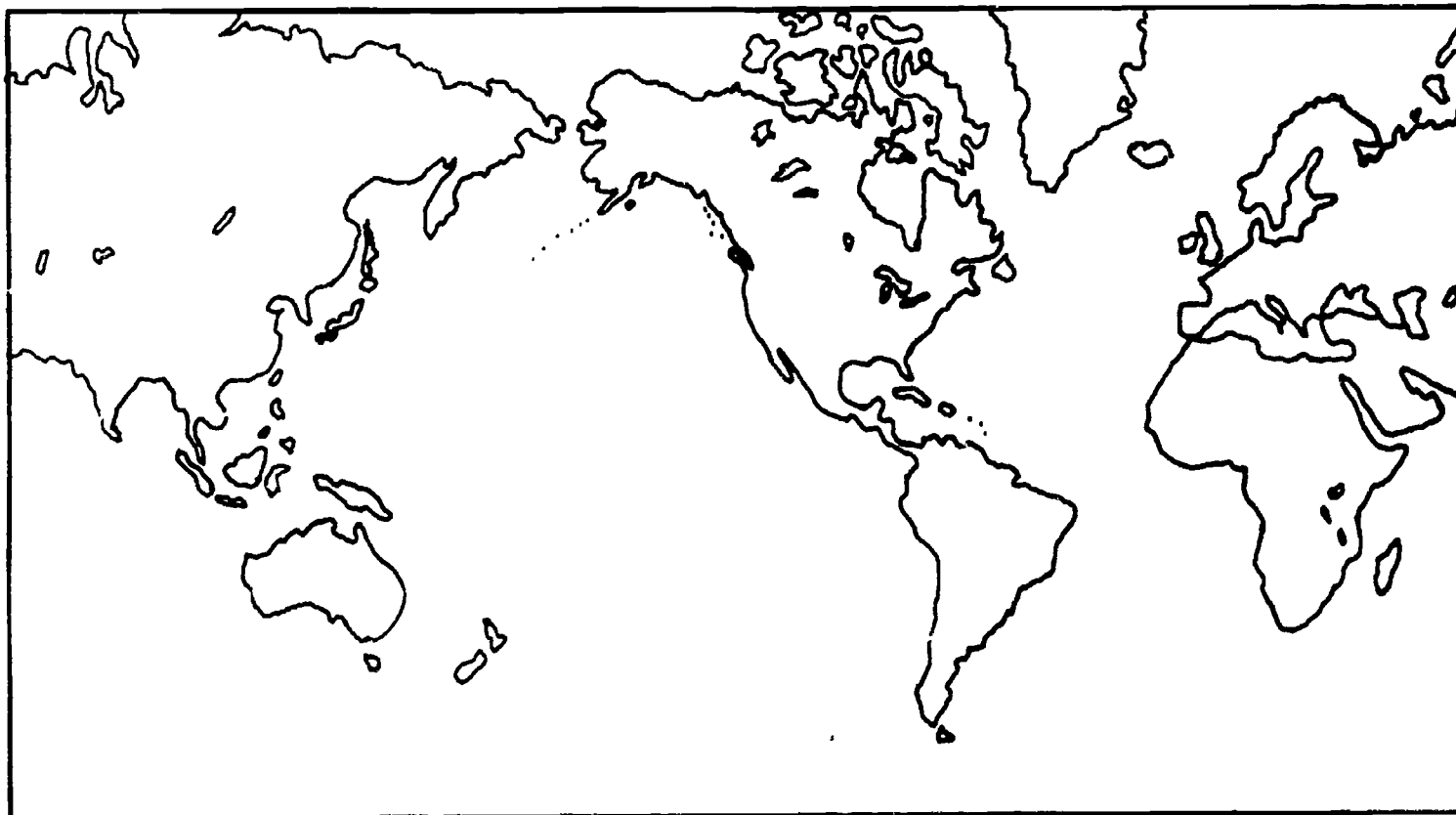
# A Força da Gravidade

Preenche as palavras cruzadas.



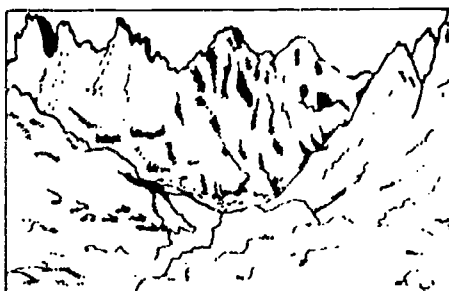
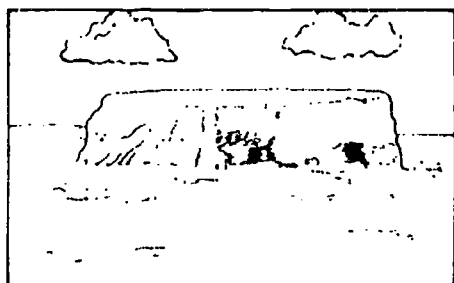
1. Onde não há força da gravidade.
2. Pessoa que viaja num foguetão.
3. A força da gravidade depende dela.
4. Não é atraído pela força da gravidade.
5. O que a gravidade faz.
6. Força que atrai para a Terra.
7. Acontece a tudo o que se atira para o ar.
8. O mesmo que gravidade.
9. O que exerce a força de atracção.

# A Superfície da Terra



*I. Escreve no mapa acima os nomes dos continentes nas respectivas posições:  
(Europa, África, Ásia, América do Norte, América do Sul, Austrália).*

*II. As gravuras abaixo mostram uma planície, um planalto e uma montanha.  
Escreve por baixo de cada gravura o que ela representa.*



---

---

---

# Formação da Superfície da Terra

*Liga cada pergunta da coluna 1 à resposta acertada na coluna 2.*

## COLUNA 1

- a. Como é constituída a superfície da Terra?
- b. Onde vem o solo?
- c. Como se formaram as rochas?
- d. Que existe no interior da Terra?
- e. Como se chamam as rochas fundidas que existem no interior da Terra?
- f. O que é a lava?
- g. O que é um vulcão?
- h. Que aspecto têm as rochas que se formam por sedimentação de detritos nos mares ou rios.

## COLUNA 2

- 1. Por arrefecimento do magma do interior da Terra ou por deposição de detritos no fundo dos mares ou rios.
- 2. Da destruição das rochas.
- 3. É a rocha que resulta do arrefecimento do magma.
- 4. Têm aspecto de camadas.
- 5. Por rochas e solo.
- 6. É uma montanha formada por lava.
- 7. Magma.
- 8. Rochas fundidas.

2.1

# As Rochas

*Escolhe a palavra ou palavras certas para preencher os espaços em branco e escreve-as no lugar apropriado.*

1. O granito é uma rocha muito dura. Serve para \_\_\_\_\_.
2. As rochas ígneas formam-se \_\_\_\_\_ do magma.
3. A lava é a rocha que se forma quando o \_\_\_\_\_ arrefece.
4. As rochas que se formam por deposição de detritos nos rios ou fundo dos mares chamam-se \_\_\_\_\_.
5. As rochas sedimentares têm o aspecto de \_\_\_\_\_.
6. As rochas \_\_\_\_\_ resultam de transformações das rochas \_\_\_\_\_ e ígneas.
7. O que faz com que as rochas ígneas se transformem em metamórficas é o \_\_\_\_\_ e a \_\_\_\_\_.



# Erosão

*Descreve o que aprendeste sobre erosão. Completa as frases abaixo.*

1. A erosão é \_\_\_\_\_

\_\_\_\_\_

2. A chuva provoca erosão \_\_\_\_\_

\_\_\_\_\_

3. O que faz com que as pedras se partam e transformem em solo é \_\_\_\_\_

\_\_\_\_\_

4. A erosão é prejudicial quando \_\_\_\_\_

\_\_\_\_\_

5. Pode-se evitar a erosão \_\_\_\_\_

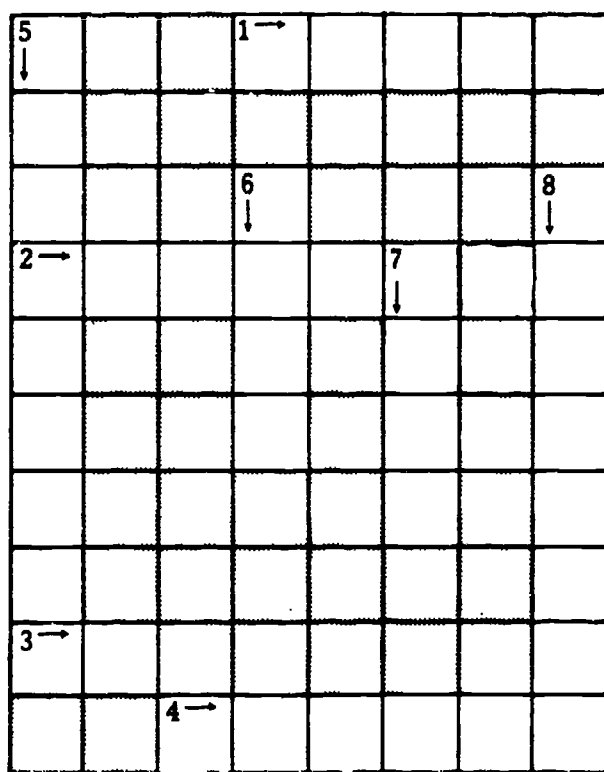
\_\_\_\_\_

6. Nas margens dos rios há \_\_\_\_\_

\_\_\_\_\_

# A Atmosfera

*Preenche as palavras cruzadas.*



1. Água líquida que vem das nuvens.
2. Gás que serve para a nossa respiração.
3. O que existe na atmosfera.
4. Onde vem a chuva.
5. Camada de ar que envolve a Terra.
6. Líquido de que é feita a chuva.
7. Sólido que vem das nuvens.
8. Partículas sólidas que existem no ar.

# Pressão Atmosférica

Escreve *Certo* ou *Errado* à frente de cada frase, conforme ela for verdadeira ou falsa.

1. Um pára-quedas cai lentamente, porque o ar faz força para cima.

---

2. A pressão atmosférica é a força do ar sobre todas as coisas.

---

3. O ar dentro de um balão faz força para dentro.

---

4. A força do vento chama-se pressão atmosférica.

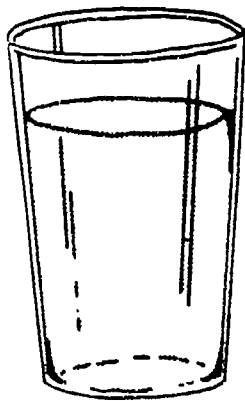
---

5. O líquido de uma garrafa não sai se não entrar ar ao mesmo tempo.

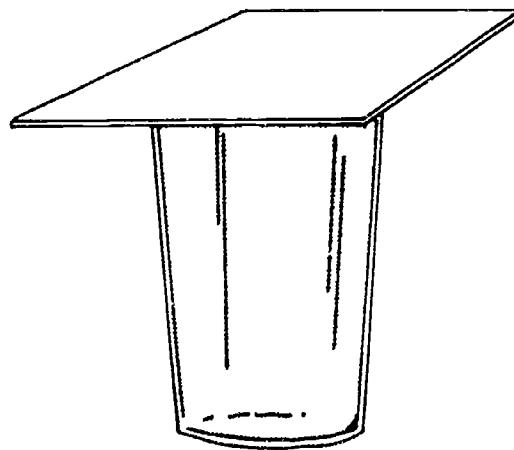
---

6. A gravura que demonstra a existência da pressão atmosférica e a n.º 1.

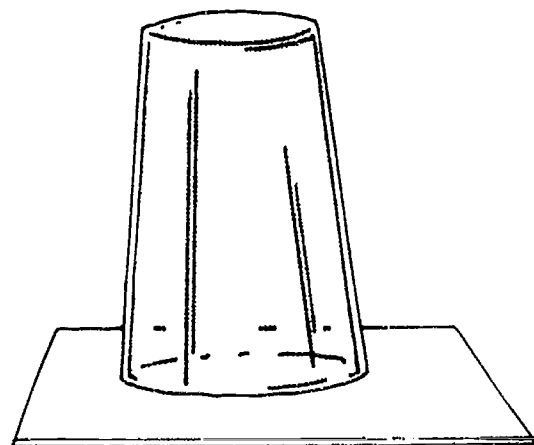
---



1



2



3

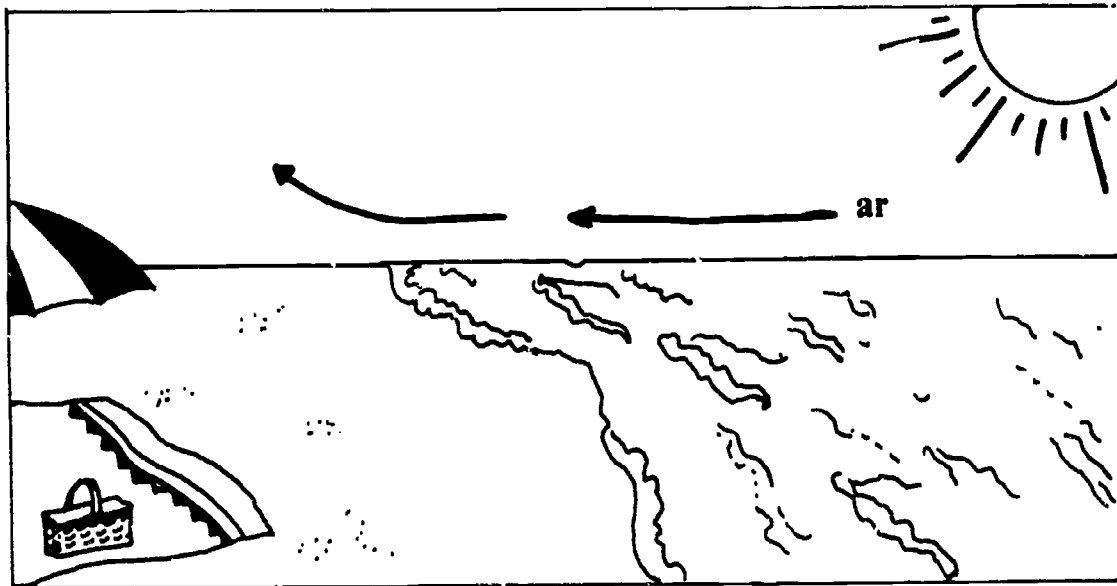
# O Ar e as Variações de Temperatura

*Completa as frases seguintes:*

1. Quando aquece, o ar \_\_\_\_\_.
2. Quando o ar arrefece, \_\_\_\_\_.
3. Quando o ar se expande, fica \_\_\_\_\_ e sobe.
4. Quando o ar se contrai, fica mais pesado e \_\_\_\_\_.
5. Os balões de ar quente sobem, porque o ar \_\_\_\_\_ do balão é mais leve que o ar \_\_\_\_\_ do balão.
6. O fumo de uma chaminé sobe porque é mais \_\_\_\_\_ que o ar à volta.
7. O ar próximo do tecto de uma sala é sempre mais \_\_\_\_\_ que o ar perto do sobrado.

# Movimento do Ar

A gravura representa o que se passa à beira-mar num dia de Verão.  
Responde às perguntas abaixo.



1. Explica o que se passa com o ar.

---

2. O ar sobre a areia está mais quente ou mais frio que o ar sobre a água do mar?

---

3. Qual a direcção do vento?

---

4. Que faz com que as nuvens se movam de um lado para outro?

---

5. Porque é que há vento?

---

6. O ar quente sobe ou desce?

---

# Os Três Estados da Água na Natureza

*I. Escreve abaixo nomes de lugares onde podes encontrar água líquida.*

---

*II. Escreve nomes de lugares onde existe água sólida.*

---

*III. E onde existe água no estado gasoso.*

---

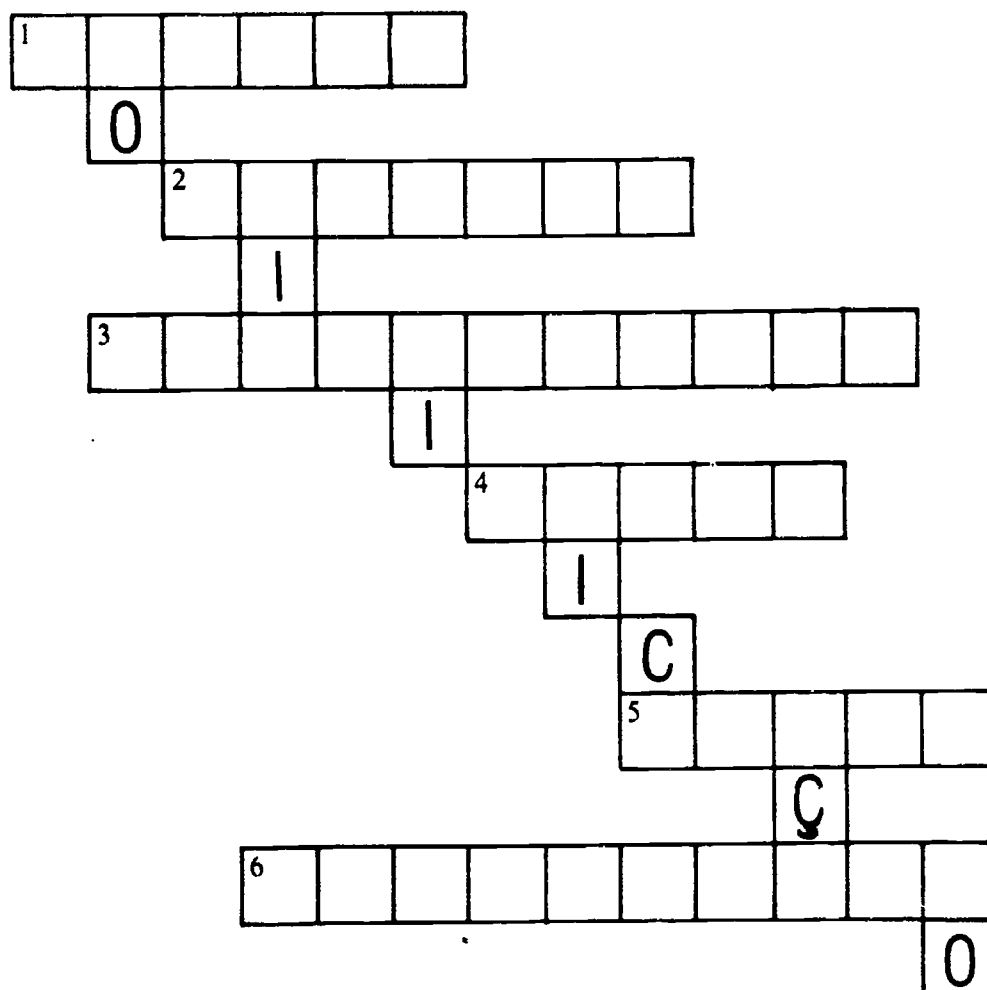
*IV. Escreve alguns usos da água líquida.*

---

*V. Faz um desenho do caminho que a água segue desde o mar até à chuva.*

# Mudanças de Estado da Água

I. Resolva as palavras cruzadas.



1. Estado físico do gelo.
2. Estado físico da água da chuva.
3. Passagem do vapor de água a líquido.
4. Passagem de água sólida a líquida.
5. Estado gasoso da água.
6. Passagem da água do estado líquido ao estado gasoso.

II. Que significa a palavra que se lê na diagonal? \_\_\_\_\_

# Efeitos da Água no Solo e Rochas

*Escreve à frente de cada frase, no espaço apropriado, a letra a, b ou c conforme a resposta seja a, b ou c.*

1. O que é a erosão provocada pela água?

- a. É um desgaste de rochas.
  - b. É um transporte de rochas de um lugar para outro.
  - c. São areias e pedras.
- 

2. Que resulta da erosão provocada pela água do rio?

- a. Rochas desgastadas, partidas e polidas, areias e solo.
  - b. Pedras redondinhas.
  - c. Areia e solo.
- 

3. Que é um glaciário?

- a. É um mar de gelo.
  - b. É uma corrente de gelo.
  - c. É um rio muito largo.
- 

4. A erosão provocada por um glaciário é maior ou menor do que a erosão provocada por um rio?

- a. Maior.
  - b. Menor.
  - c. Igual.
- 

5. A erosão é sempre boa ou prejudicial?

- a. Sempre boa.
  - b. Sempre prejudicial.
  - c. Às vezes boa, outras prejudicial.
-



# Tratamento da Água

*I. Escreve uma redacção sobre a água: como deve ser a água que bebes, como é a água dos lagos e rios, que se faz para tratar e torná-la boa para consumo.*

## A Água

---

---

---

---

---

---

---

---

---

---

*II. Faz um desenho de um lugar onde exista água e de todo o processo que ela segue até chegar à tua casa. Ou então desenha o modo como as plantas usam água.*

# As Necessidades das Plantas

1. *Faz uma lista das plantas que conheces que se dão bem com muita água.*

---

---

---

---

2. *Faz uma lista das plantas que conheces que se dão bem no frio (Inverno).*

---

---

---

3. *Escreve abaixo as principais condições que as plantas necessitam para viverem?*

---

---

---

4. *Descreve o que farias para preparar um ambiente para cactos.*

---

---

---

5. *Descreve o que é preciso para criar feijoeiros a partir de feijões.*

---

---

---

# Plantas da Floresta

*Completa as frases seguintes:*

1. Uma floresta é uma extensão de terreno \_\_\_\_\_

\_\_\_\_\_

2. Em geral, as florestas têm três \_\_\_\_\_

\_\_\_\_\_

3. A camada mais alta das florestas é formada por \_\_\_\_\_.

4. A camada mais baixa é formada por \_\_\_\_\_.

5. As florestas tropicais existem onde o clima é \_\_\_\_\_ e

\_\_\_\_\_.

6. As florestas \_\_\_\_\_ são muito densas.

7. Há dois tipos de árvores: as de folha \_\_\_\_\_ e as de folha

\_\_\_\_\_.

8. Nas árvores de folha caduca, as folhas \_\_\_\_\_

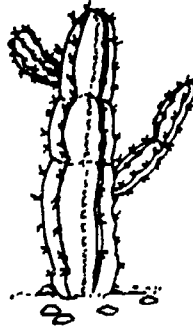
\_\_\_\_\_

9. Nas árvores de folha persistente, as folhas \_\_\_\_\_

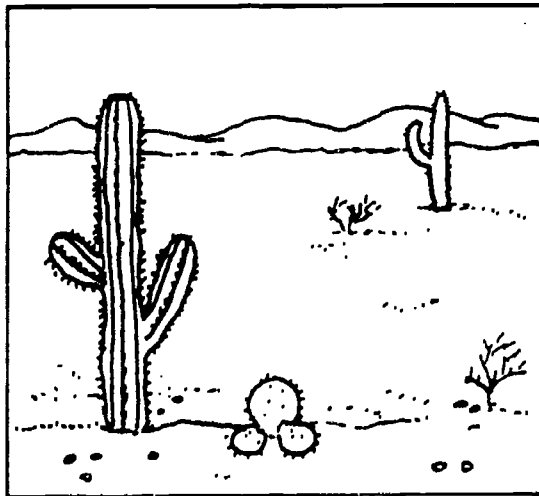
\_\_\_\_\_

# Plantas do Deserto

I. Assinala qual destas plantas pode viver num deserto.



II. Assinala qual destes ambientes é mais húmido.

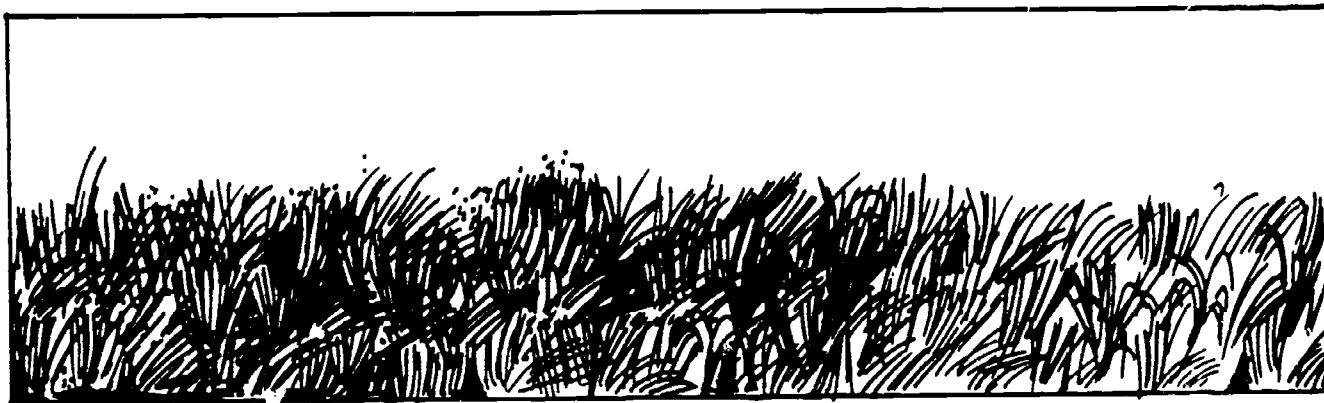
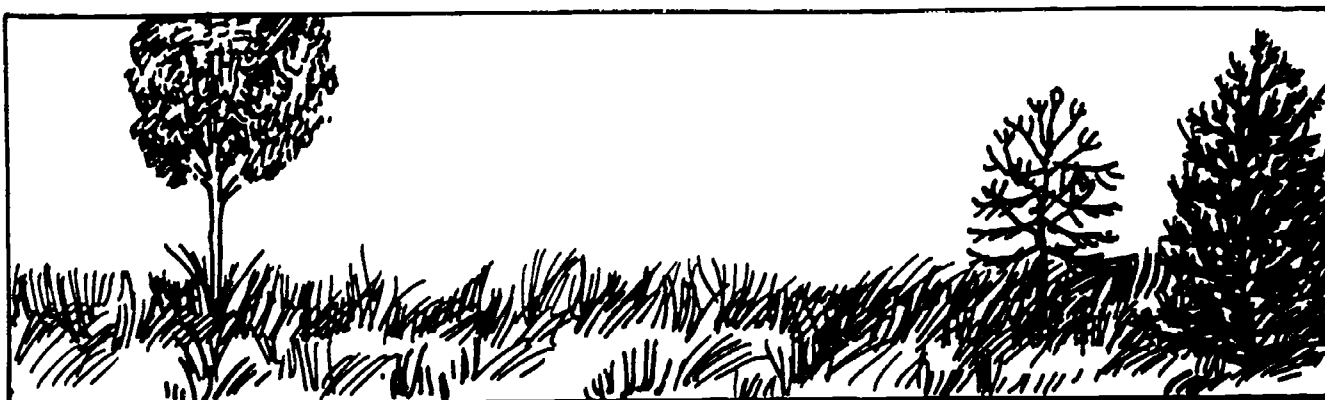


III. Escreve V ou F antes de cada frase, conforme for verdadeira ou falsa.

1. \_\_\_\_ Nos desertos há poucas plantas.
2. \_\_\_\_ Chove muito nos desertos.
3. \_\_\_\_ Os desertos geralmente são muito frios durante o dia e quentes durante a noite.
4. \_\_\_\_ Os cactos têm caules grossos para armazenarem água.
5. \_\_\_\_ Alguns cactos têm raízes muito compridas para recolherem água.

# Plantas da Savana

I. Assinala a gravura que representa melhor uma savana.



II. Escreve o que sabes sobre o tipo de vegetação que existe na savana.

---

---

---

---

---

# Plantas Verdes — Produtoras de Alimento

*Preenche os espaços em branco com uma das palavras ao fim da página.*

A maior parte das plantas tem folhas \_\_\_\_\_. A estas plantas chama-se \_\_\_\_\_ verdes.

As plantas verdes produzem alimento para as \_\_\_\_\_ e para os \_\_\_\_\_ .

As couves, as laranjas, os tomates, o milho, o \_\_\_\_\_ e o feijão provêm de \_\_\_\_\_ verdes.

As plantas verdes possuem nas suas \_\_\_\_\_ uma substância a que chama \_\_\_\_\_ , que com a luz do Sol faz com que a \_\_\_\_\_ e os sais minerais do \_\_\_\_\_ se transformem em alimento para a planta, o que a faz \_\_\_\_\_ .

verdes	folhas	clorofila	água
plantas	trigo	animais	solo
pessoas	plantas	crescer	

# Plantas não Verdes

*Completa as frases seguintes com as frases escritas abaixo.*

As plantas não verdes são \_\_\_\_\_ .

Os bolores alimentam-se de \_\_\_\_\_ .

Materiais em decomposição são \_\_\_\_\_ .

Esporos são \_\_\_\_\_ .

Os esporos existem \_\_\_\_\_ .

Os cogumelos não têm \_\_\_\_\_ .

Os fungos crescem em \_\_\_\_\_ .

- materiais a apodrecer.
- pequenas partículas pelas quais os fungos se reproduzem.
- lugares onde há pouca luz.

- plantas que não são capazes de fabricar alimento.
- folhas e sementes.
- de plantas ou de animais.
- no ar por toda a parte.

# Animais da Floresta

- I. Descobre no quadro abaixo 6 nomes de animais das florestas.  
As palavras podem estar na vertical ou na horizontal.

C	A	E	S	Q	U	I	L	O	T	N	Y	Z	R
M	E	L	D	I	K	N	E	O	R	Y	P	G	O
Q	B	M	A	C	A	C	O	U	M	S	I	C	T
Q	P	L	E	O	V	G	P	T	J	R	C	F	S
P	F	G	F	A	V	E	A	D	O	M	A	D	A
B	C	D	V	A	F	W	R	A	W	K	P	H	C
O	X	U	R	G	X	S	D	T	S	Z	A	L	D
I	O	S	R	V	U	T	O	E	V	J	U	C	K
C	H	K	J	U	H	Y	L	Z	I	N	Q	M	O
P	R	E	G	U	I	Ç	A	S	T	B	P	F	A
I	N	I	H	I	M	G	L	V	R	J	E	D	Z

II. Responde às seguintes perguntas:

1. Como são os bicos dos pássaros que vivem nas florestas?

\_\_\_\_\_

2. De que se alimentam os insectos que vivem nas florestas?

\_\_\_\_\_

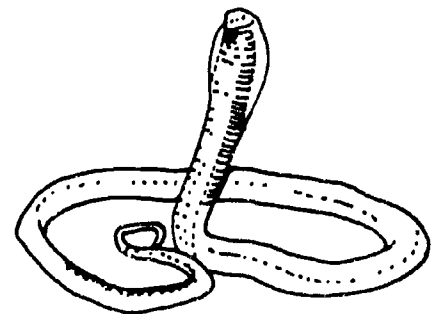
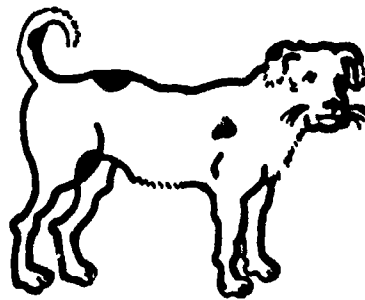
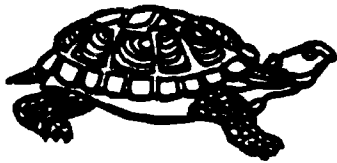
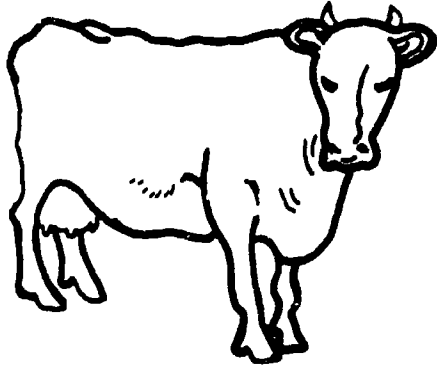
3. De que se alimentam os pica-paus? \_\_\_\_\_

\_\_\_\_\_



# Animais do Deserto

I. Assinala quais destes animais vivem no deserto.



II. Completa as frases seguintes:

1. Os animais que vivem no deserto comem \_\_\_\_\_ .
2. O camelo acumula água no \_\_\_\_\_ e gordura na \_\_\_\_\_ .
3. O rato do deserto alimenta-se de \_\_\_\_\_ .
4. A tartaruga retira água do \_\_\_\_\_ que come.
5. As patas do camelo são \_\_\_\_\_ para andar melhor na areia.

# Animais da Savana

I. Cada linha abaixo contém o nome de um animal da savana. Corta letra sim, letra não, começando com a primeira letra de cada palavra e com as letras restantes escreve à frente o nome do animal.

1. AZSEGBHRJA

---

2. CALNOTPIRLTOSPUE

---

3. BGQITRSACFGA

---

4. TTDIGIRJE

---

5. UPOAINLTAEHRRA

---

6. ELDEBACO

---

7. IBMUOFFPASLRO

---

8. GLQOTBUO

---

9. URIAJPMOLSNA

---

II. Responde às seguintes perguntas:

1. O que é um animal herbívoro?

---

2. O que é um animal carnívoro?

---

# Ecossistemas

*A floresta, o deserto e a savana são três tipos de ecossistemas.*

*No espaço abaixo escreve em que consiste cada um, que tipos de animais lá vivem, que tipos de plantas, como é o clima, etc.*

1. Floresta: \_\_\_\_\_

---

---

---

2. Deserto: \_\_\_\_\_

---

---

---

3. Savana: \_\_\_\_\_

---

---

---

# Um Ecossistema de Água Doce

*I. Responde às seguintes perguntas:*

1. O que é um ecossistema?

---

2. Que faz com que um lago seja um ecossistema?

---

3. Que tipos de plantas existem num lago?

---

4. Que animais conheces que vivem num lago?

---

5. O que é uma cadeia alimentar?

---

*II. Faz um desenho de uma cadeia alimentar que exista num lago de água doce.*

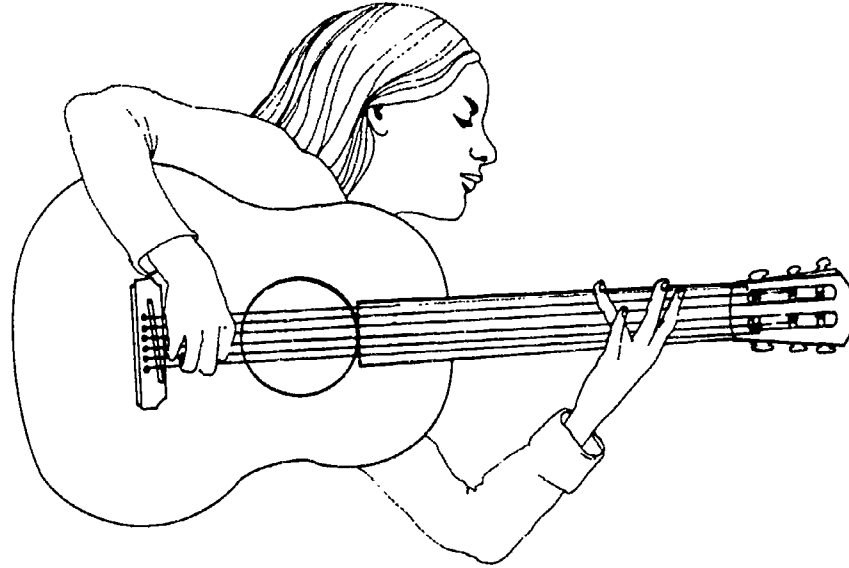
# A Visão

*Liga cada palavra (ou palavras) da coluna da esquerda à frase da coluna da direita que indica a função que ela desempenha.*

olho	foca a luz para a retina.
córnea	limpam os olhos de poeiras.
pupila	permite ver as cores, formas e tamanhos dos objectos.
íris	membrana que protege o olho.
lente	recebe a imagem da lente e envia-a ao cérebro.
retina	protegem os olhos de objectos pequenos.
nervo óptico	abertura na íris que deixa passar a luz.
cérebro	transmite a imagem da retina ao cérebro.
pestanas	interpreta as mensagens que vêm dos órgãos dos sentidos.
lágrimas	controla a quantidade de luz.

# O Ouvido

I. *Traça as ondas do som que partem da viola.*



II. *Descreve o que é o eco e porque acontece.*

---

---

---

III. *Completa as frases seguintes:*

1. O som propaga-se em \_\_\_\_\_
2. As ondas do som são captadas pelo \_\_\_\_\_
3. O tímpano é uma \_\_\_\_\_
4. No ouvido médio existem pequenos \_\_\_\_\_ que vibram quando recebem o \_\_\_\_\_
5. O som é transmitido ao cérebro pelo \_\_\_\_\_
6. Para proteger os ouvidos deve-se \_\_\_\_\_

# O Tacto

*I. Abaixo estão escondidas palavras que indicam sensações que o sentido do tacto nos permite ter mas acontece que estão escritas ao contrário. Descobre-as.*

O I C A M

E L O M

O R U D

O R E P S Á

R O D

O C E S

O D A H L O M

O I R F

E T N E U Q

*II. Descreve quais são as funções da pele.*

---

---

*III. Escreve como achas que se deve proteger a pele.*

---

---

# O Gosto e o Cheiro

*Escolhe a melhor resposta a cada pergunta e escreve à frente da pergunta a letra que indica a resposta correcta.*

1. O sentido do gosto. \_\_\_\_\_

- a. Permite-nos distinguir cheiros.
- b. Permite-nos saborear a comida.
- c. Dá-nos apetite.

2. Qual é o órgão do sentido do gosto? \_\_\_\_\_

- a. A boca.
- b. A língua.
- c. O nariz.

3. O que são as papilas gustativas? \_\_\_\_\_

- a. São saliências na língua que enviam sensações do gosto ao cérebro.
- b. São manchas brancas na língua que indicam que a pessoa está doente.
- c. São nervos no interior do nariz.

4. Qual é o órgão do sentido do olfacto? \_\_\_\_\_

- a. O nariz.
- b. A boca.
- c. A pele.

5. O gosto está ou não ligado ao cheiro? \_\_\_\_\_

- a. Está.
- b. Não está.
- c. Às vezes.

6. Como é que os cheiros chegam ao nariz? \_\_\_\_\_

- a. Através das poeiras que entram no nariz.
- b. Através do ar que respiramos.
- c. Pela cor das coisas.



# Saúde e Bons Hábitos

*Escreve um V ou um F antes de cada frase conforme for verdadeira ou falsa.*

1. \_\_\_\_ Enquanto dormimos os músculos descansam.
2. \_\_\_\_ Todas as pessoas devem dormir 5 horas ou menos por noite.
3. \_\_\_\_ Quando dormimos mal, o cérebro não descansa.
4. \_\_\_\_ Saltar e correr fazem bem só aos pulmões.
5. \_\_\_\_ Alimentar-se bem quer dizer comer muito.
6. \_\_\_\_ Leite, vegetais e fruta são as principais fontes de vitaminas.
7. \_\_\_\_ Deve-se tomar banho para manter a pele limpa.
8. \_\_\_\_ Deve-se lavar os dentes só uma vez por dia.
9. \_\_\_\_ Deve-se lavar as mãos todas as vezes que se vai à casa de banho.

# Evitar Doenças

*Responde às seguintes perguntas:*

1. Já alguma vez tiveste sarampo ou variola?

---

2. Como se chamam os seres muito pequeninos que provocam doenças?

---

3. O que são micróbios?

---

4. Como é que os micróbios provocam doenças?

---

5. Que é preciso para ter uma boa protecção contra os micróbios?

---

6. Como actuam as vacinas?

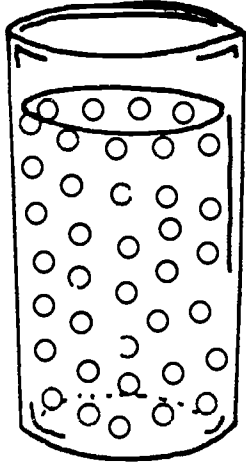
---

7. Sabes que vacinas já tomaste?

---

# Os Estados Físicos da Matéria

Escreve à frente de cada gravura o estado físico que ela representa (sólido, líquido ou gasoso), como é que as moléculas estão organizadas e tudo o que aprendeste sobre esse estado da matéria.



---

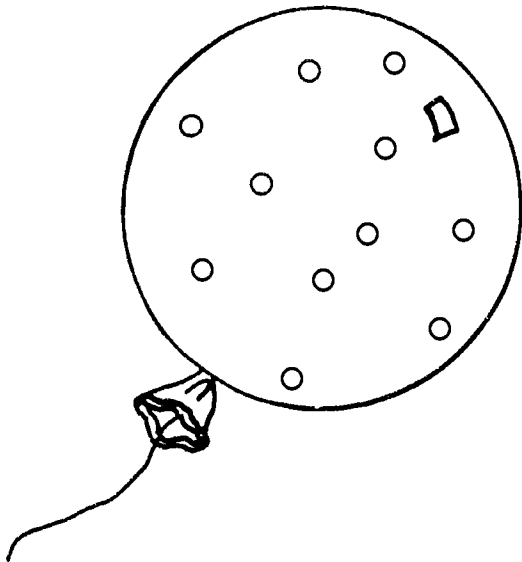
---

---

---

---

---



---

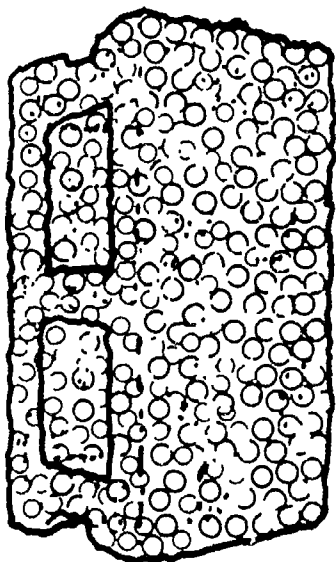
---

---

---

---

---



---

---

---

---

---

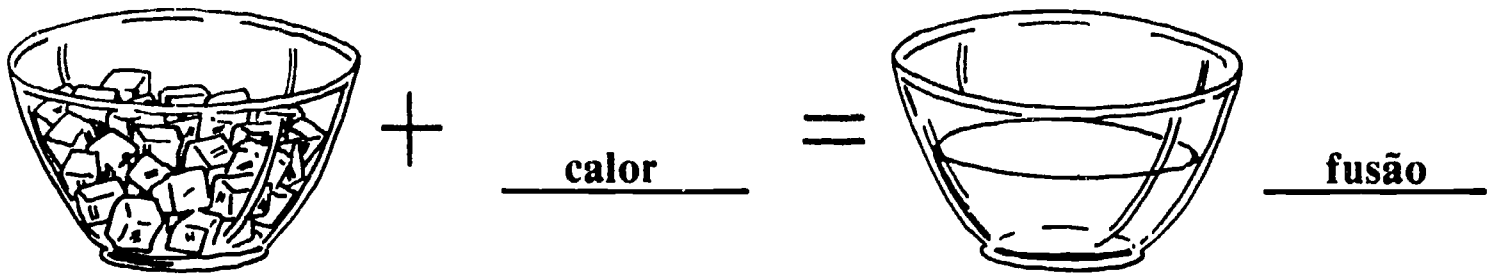
---

# Mudanças de Estado

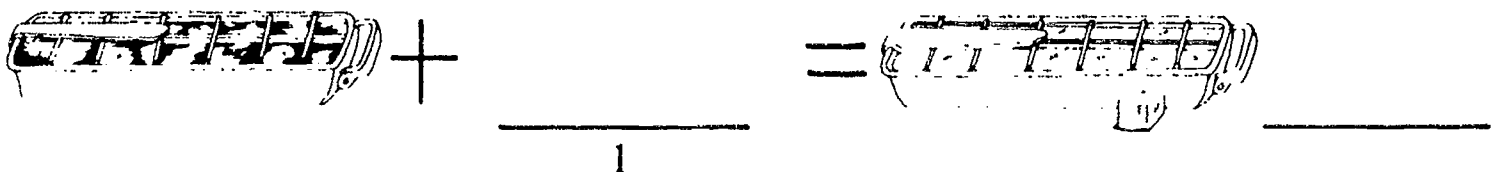
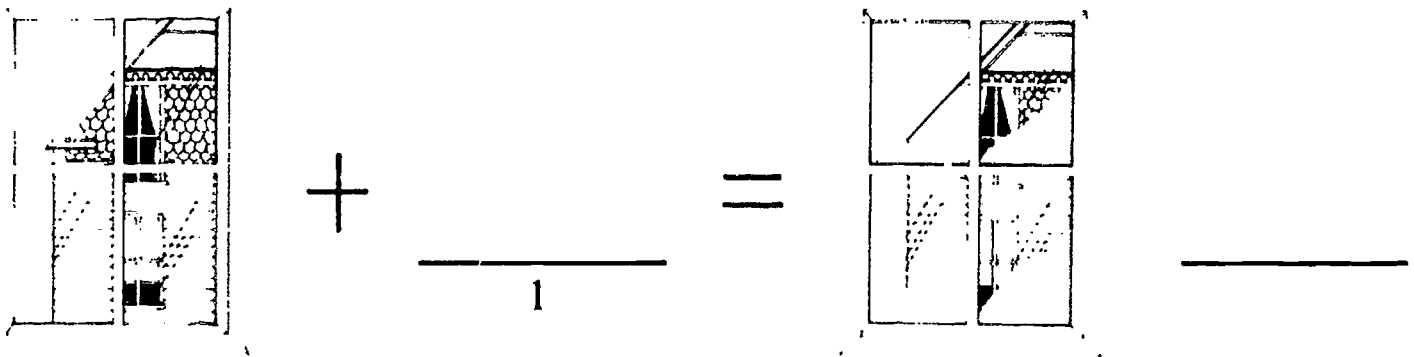
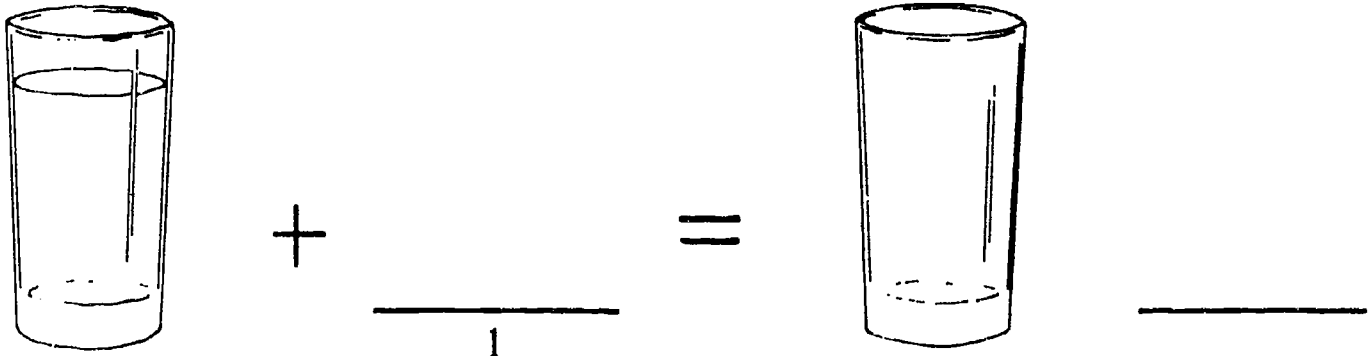
Repara no exemplo abaixo.

O gelo, quando aquece (quando se lhe dá calor), transforma-se em água líquida.

A isto chama-se fusão.



Escreve abaixo calor ou frio no espaço 1 e o nome da mudança de estado à frente.



# Transformações Físicas da Matéria

*Escreve antes de cada frase Sim ou Não, conforme a frase for verdadeira ou falsa.*

1. \_\_\_\_\_ Uma transformação física é aquela em que o material se mantém na mesma.
2. \_\_\_\_\_ O que muda num material, quando se dá uma transformação física, é só a cor.
3. \_\_\_\_\_ Várias coisas podem mudar, quando se dá uma transformação física: aspecto, forma, cor, estado físico, etc.
4. \_\_\_\_\_ Dissolver sal num copo de água não é uma transformação física.
5. \_\_\_\_\_ Quando se dá uma transformação física, pode sempre dar-se a transformação inversa.
6. \_\_\_\_\_ Uma mudança de estado físico é uma transformação física.

# Transformações Químicas

*Responde às seguintes perguntas:*

1. O que é uma transformação química? \_\_\_\_\_

\_\_\_\_\_

2. Qual é a diferença entre uma transformação química e uma transformação física? \_\_\_\_\_

\_\_\_\_\_

3. Porque é que quando, se dá uma transformação química (por exemplo, se queima um papel), não se pode dar a transformação inversa? \_\_\_\_\_

\_\_\_\_\_

\_\_\_\_\_

4. Dá vários exemplos de transformações químicas. \_\_\_\_\_

\_\_\_\_\_

\_\_\_\_\_

5. Dá exemplos de transformações físicas. \_\_\_\_\_

\_\_\_\_\_

\_\_\_\_\_

ISBN 0-89857-259-2

Ciências 3 - Workbook  
Portuguese - Science  
Grade 3